

# LEGENDA

- RETICOLO IDROGRAFICO PRINCIPALE
- RETICOLO IDROGRAFICO SECONDARIO
- SORGENTI
- SORGENTI SULFUREE
- VENUTA DIACOVA SULFUREA IN GALLERIA
- Orientamento e pendenza strati rovesciati (sempre molto inclinati)
- Orientamento e pendenza strati dritti a) molto inclinati b) medianamente o poco inclinati
- Orientamento strati verticali
- Strati orizzontali

- Spunticque idrografico Tirreno-Adriatico
- Confine regionale Marche-Umbria

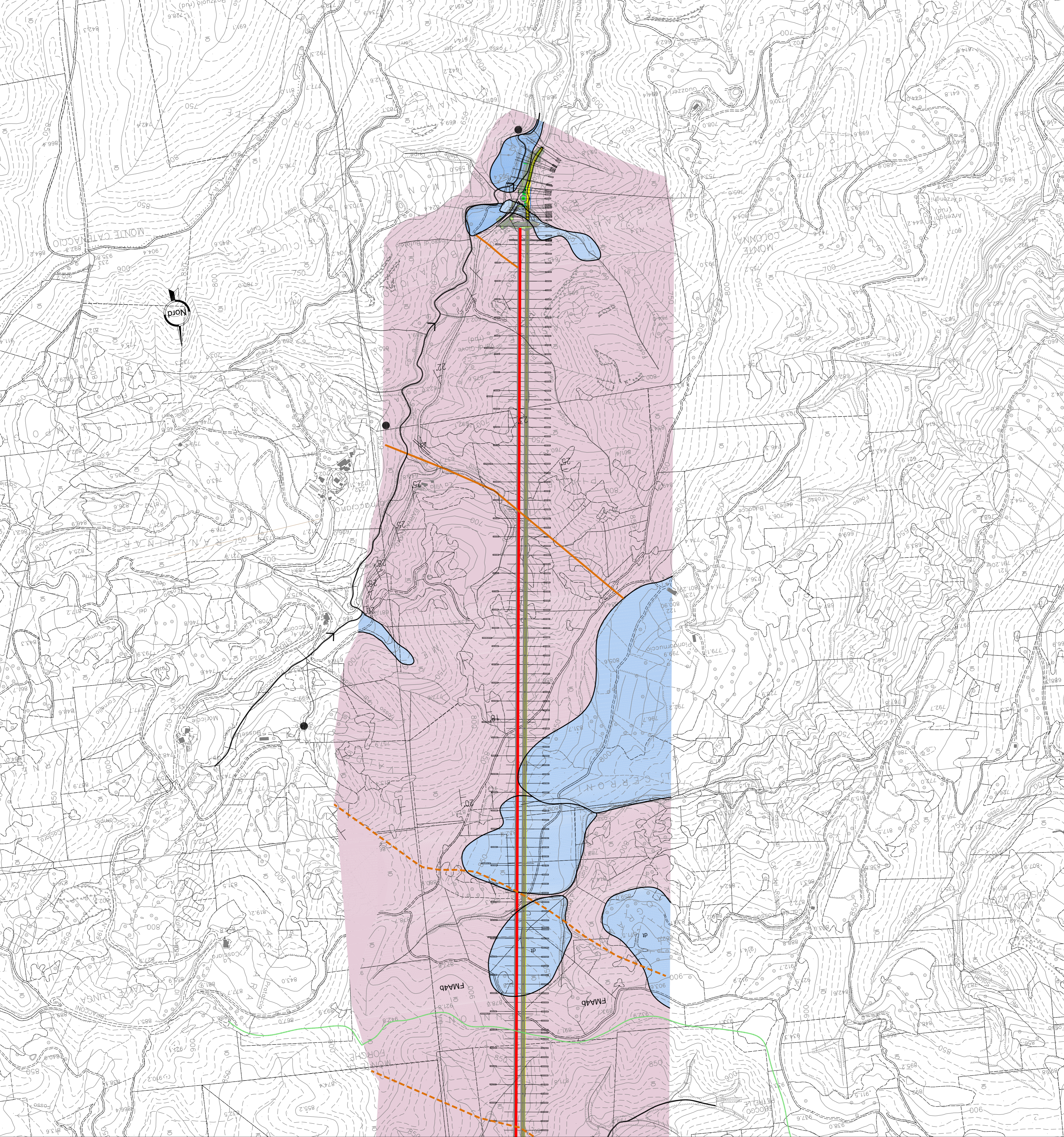
**DESCRIZIONE DEI COMPLESSI IDROGEOLOGICI**

Il complesso idrogeologico è costituito da un sistema di acquedotti, di cui il principale è quello che si alimenta dalle falde carsiche e che si scarica nei fiumi. Il sistema è caratterizzato da una grande variabilità idraulica e da un'alta permeabilità. Le falde carsiche sono costituite da rocce calcaree e dolomitiche, che presentano una struttura porosa e un'alta permeabilità. Le falde sono alimentate dalle precipitazioni meteoriche e dalle acque sotterranee. Il sistema idrogeologico è caratterizzato da una grande variabilità idraulica e da un'alta permeabilità. Le falde sono costituite da rocce calcaree e dolomitiche, che presentano una struttura porosa e un'alta permeabilità. Le falde sono alimentate dalle precipitazioni meteoriche e dalle acque sotterranee.

SOSTE DI SINTESI PER LE SOSTE		COMPLESSI IDROGEOLOGICI	
NUMERO SOSTE	DESCRIZIONE SOSTE	NUMERO SOSTE	DESCRIZIONE SOSTE
1	SOSTE DI SINTESI PER LE SOSTE	1	COMPLESSI IDROGEOLOGICI
2	SOSTE DI SINTESI PER LE SOSTE	2	COMPLESSI IDROGEOLOGICI
3	SOSTE DI SINTESI PER LE SOSTE	3	COMPLESSI IDROGEOLOGICI
4	SOSTE DI SINTESI PER LE SOSTE	4	COMPLESSI IDROGEOLOGICI
5	SOSTE DI SINTESI PER LE SOSTE	5	COMPLESSI IDROGEOLOGICI

## ELEMENTI GEOSTRUTTURALI

- Faglia
- Faglia presunta
- Sovversamento (i segni indicano la parte sovrassorsa)
- Asse di anticlinale
- Asse di sinclinale



**sanas** GRUPPO IRI ITALIANE

**90** Direzione Progettazione e Realizzazione Lavori

**ITINERARIO INTERNAZIONALE E78 S.C.C. GROSSETO – FANO**  
 Tratto Selci Lama (E45) – S. Stefano di Gaifa  
 Adeguamento a 2 corsie della Galleria della Guinza (lotto 2)  
 e del tratto Guinza – Mercatello Ovest (lotto 3)  
 1° stralcio

### PROGETTO DEFINITIVO

PROGETTAZIONE: ANNS - DIREZIONE PROGETTAZIONE E REALIZZAZIONE LAVORI

PROGETTISTI: Ing. VINCENTO MARZI Ordine Ingegneri di Bari n. 3584

IL GEOLOGO: Geol. FRANCESCO MARLON 229 Ordine Geologi del Lazio n. 229

IL RESPONSABILE DEL S.I.A.: Arch. GIOVANNI MASCIOLI Ordine Architetti di Roma n. 19183

COORDINATORE PER LA SICUREZZA IN FASE DI PROGETTAZIONE: Geom. FABIO QUINQUINI

VISTO: IL RESP. DEL PROCEDIMENTO: Dat. Ing. ANTONIO SCALAMONTE

PROTOCOLLO	DATA

**Geologia e Gestione Materie**  
 Carta idrogeologica - tav. 01 di 04

CODICE PROGETTO	UN. PROG.	N. PROG.	NOME FILE	REVISIONE	SCALA
L0702M	D	1801	T00GE00GEOC01A.DWG	A	1:500
C					
B					
A					
REV.	DESCRIZIONE	DATA	REDAITTO	VERIFICATO	APPROVATO