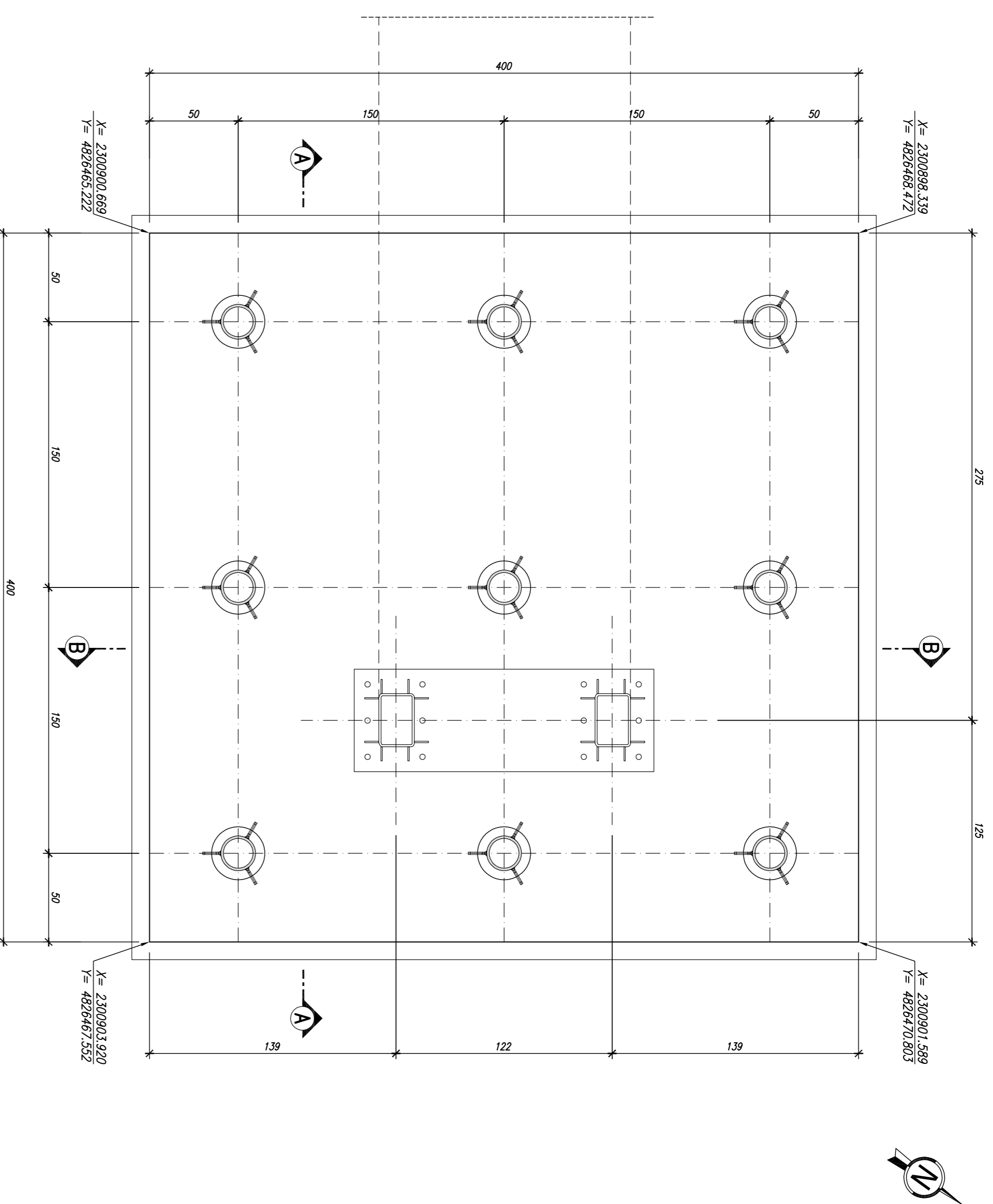


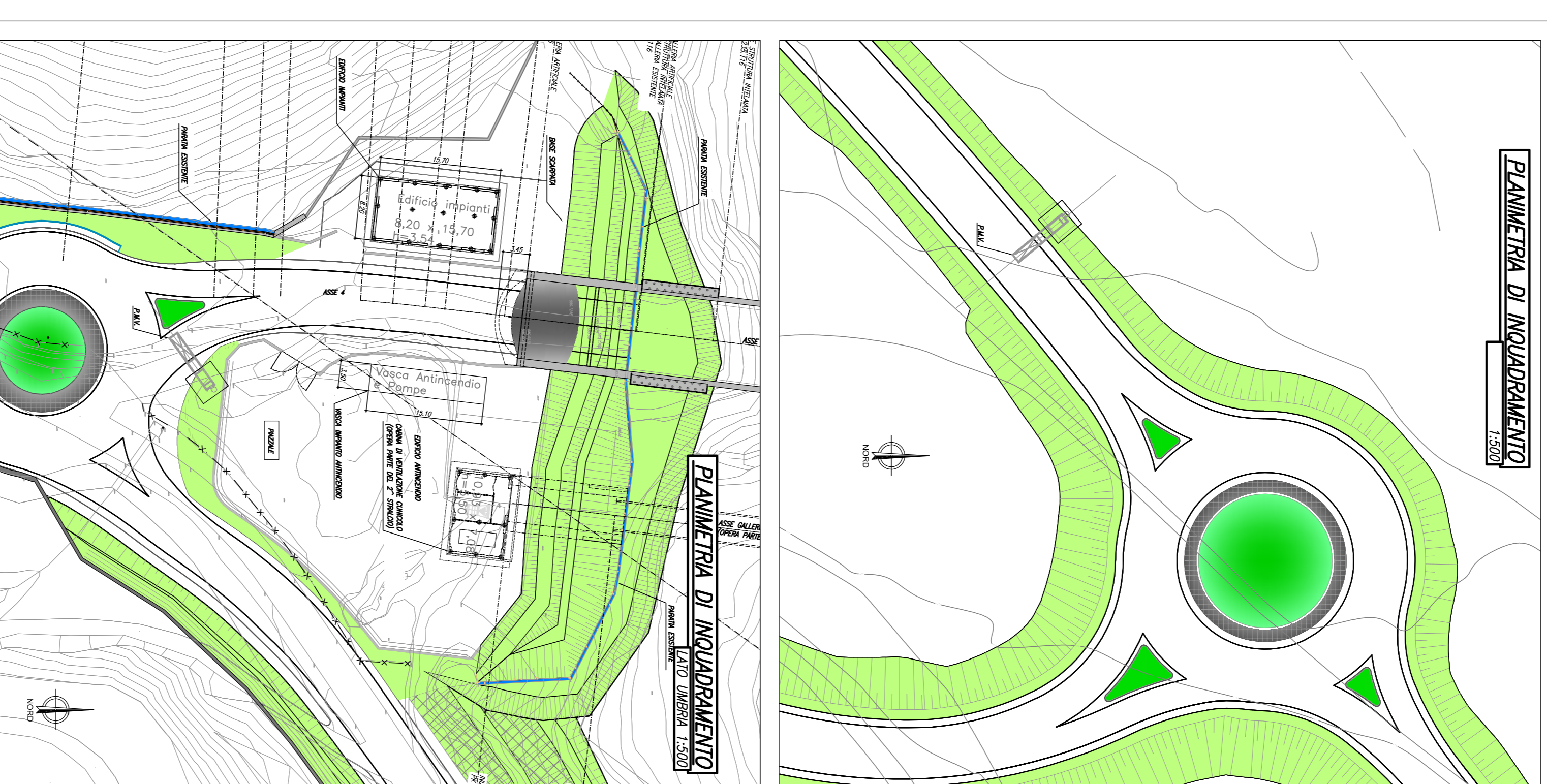
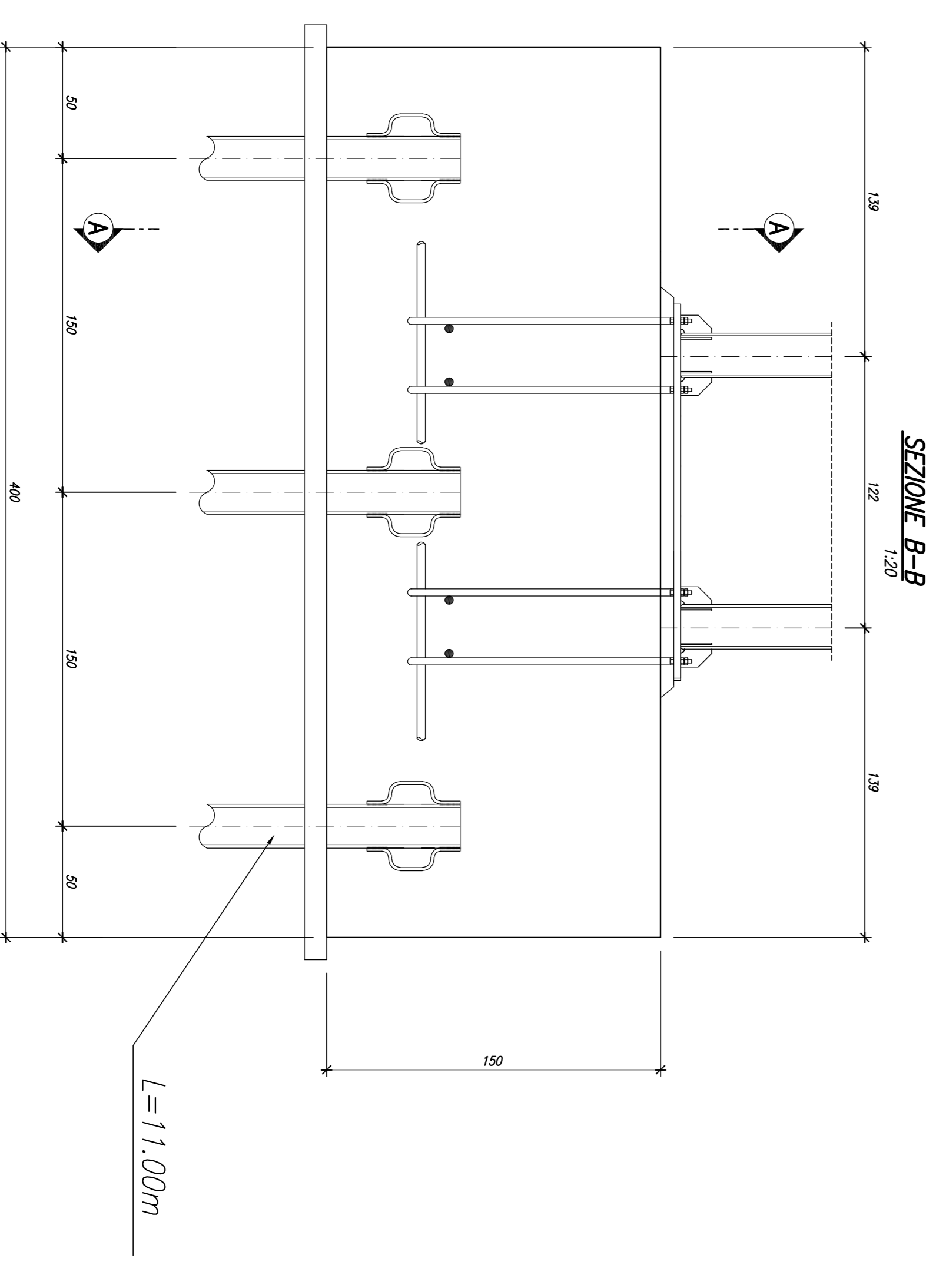
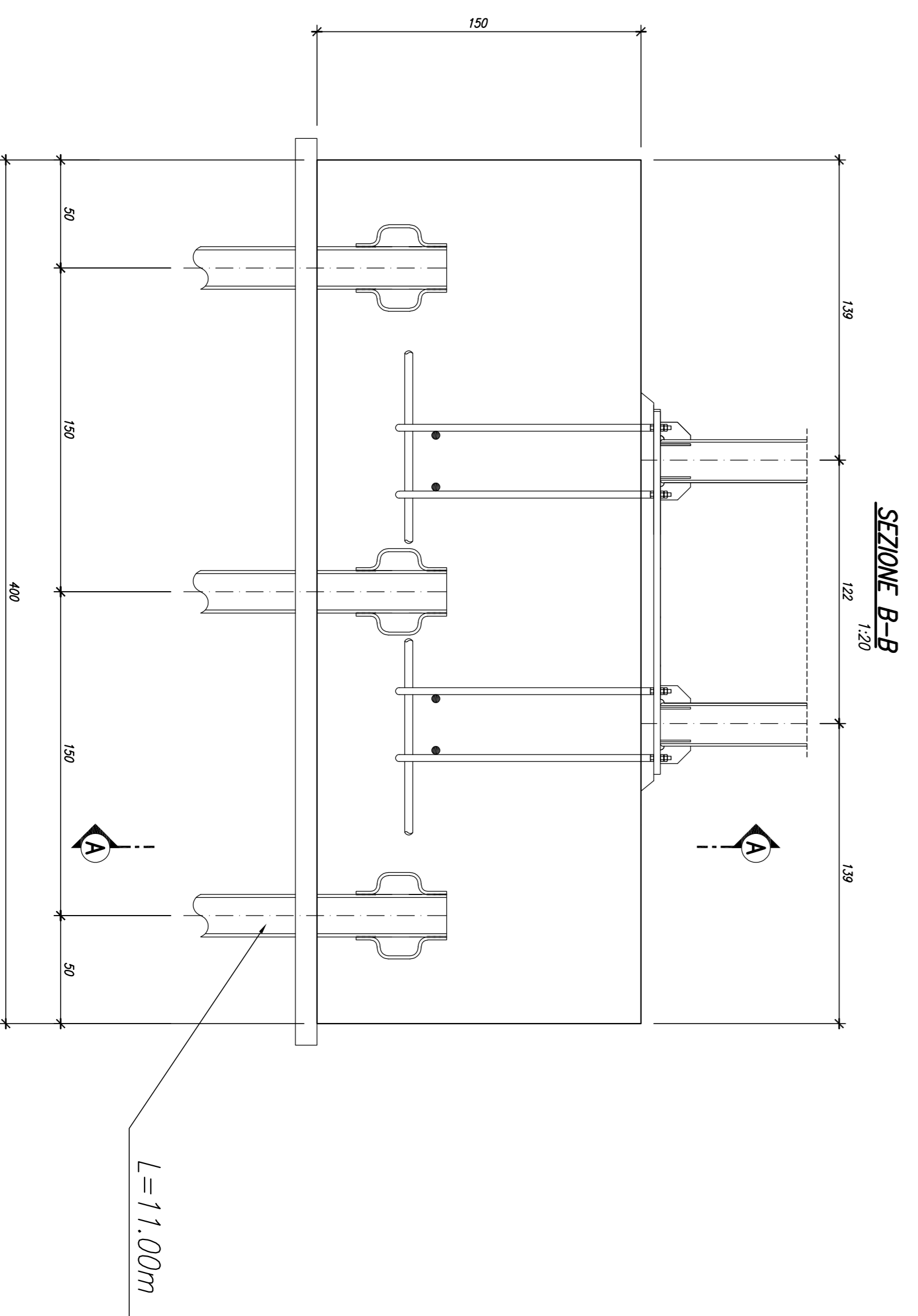
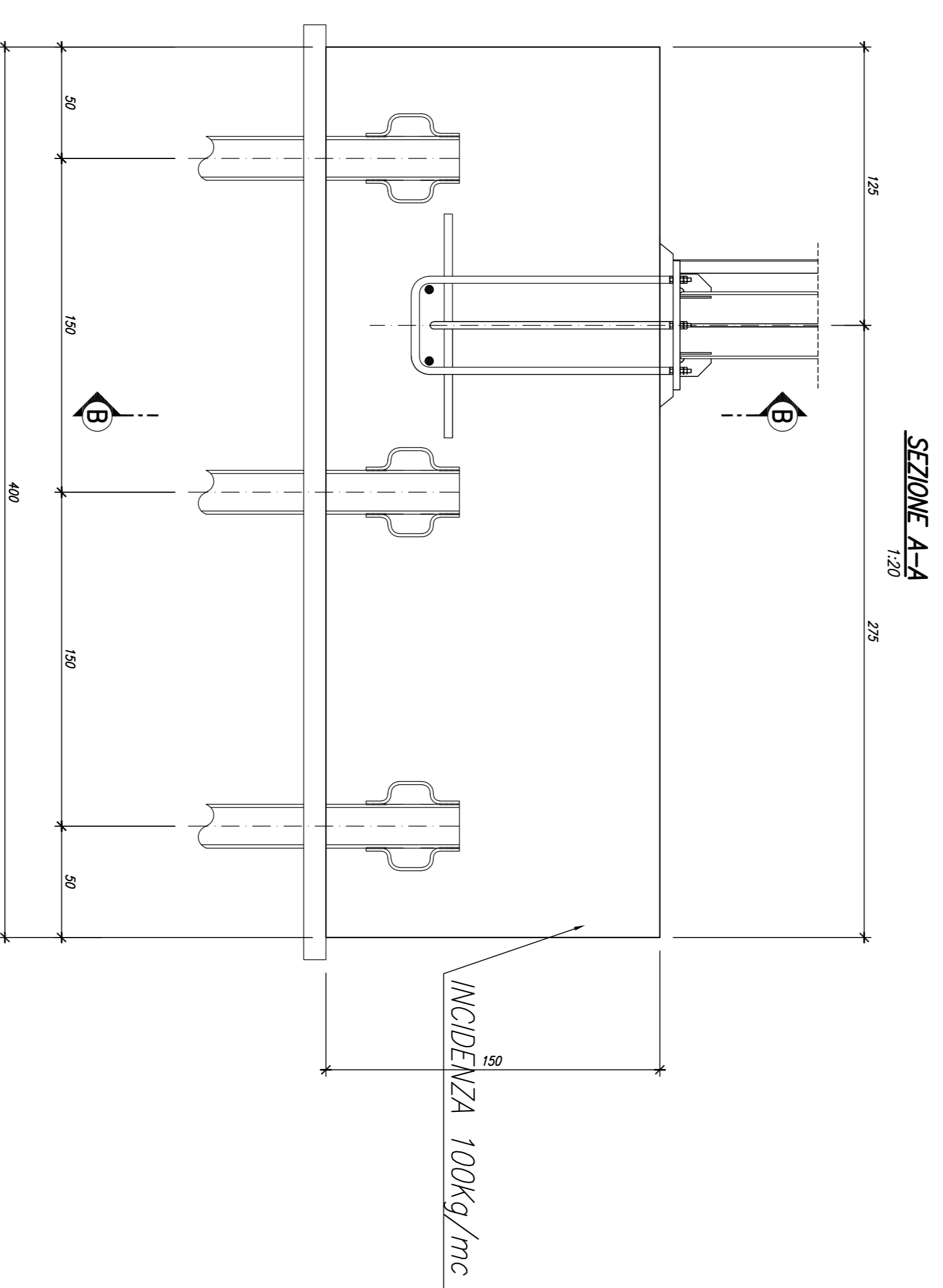
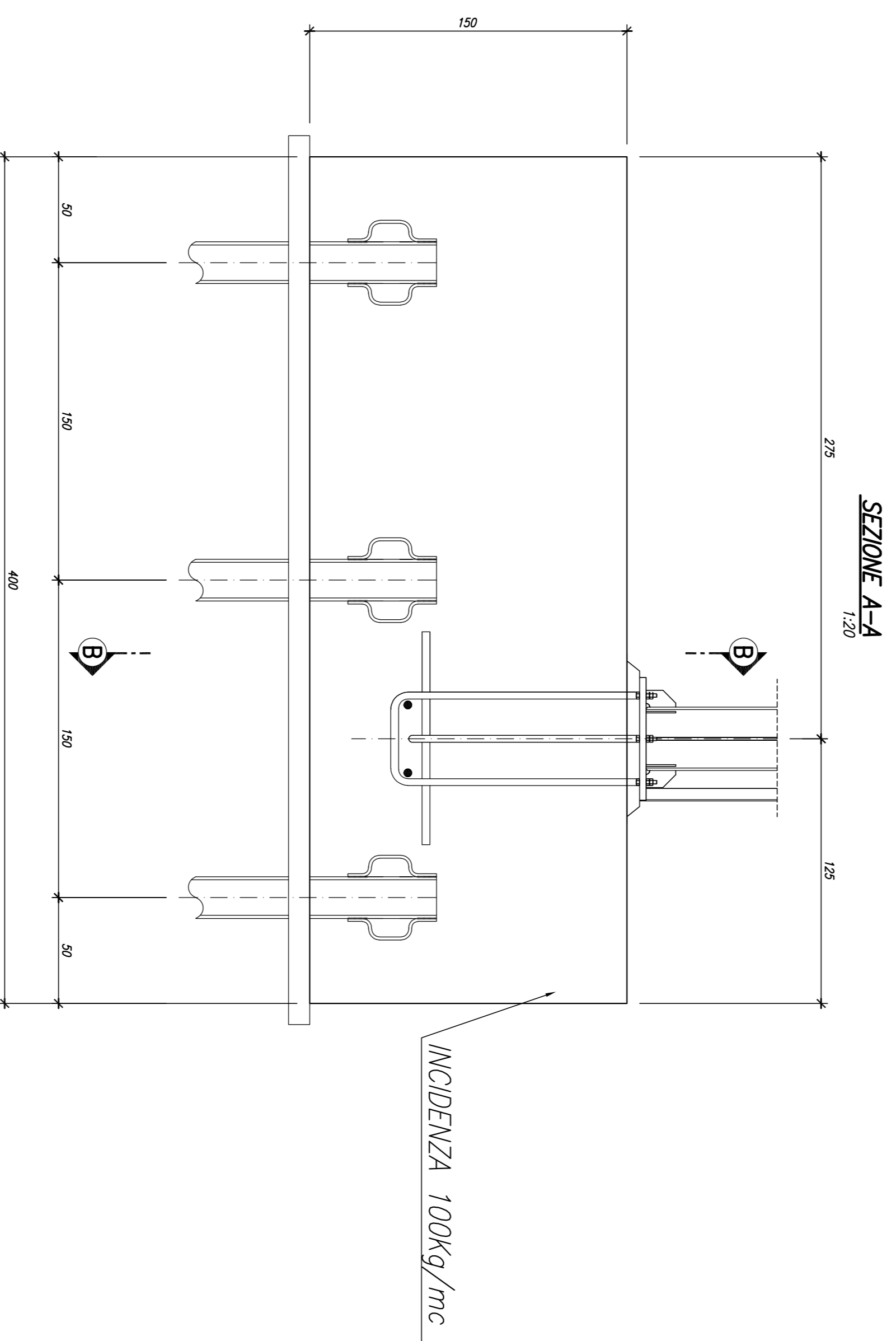
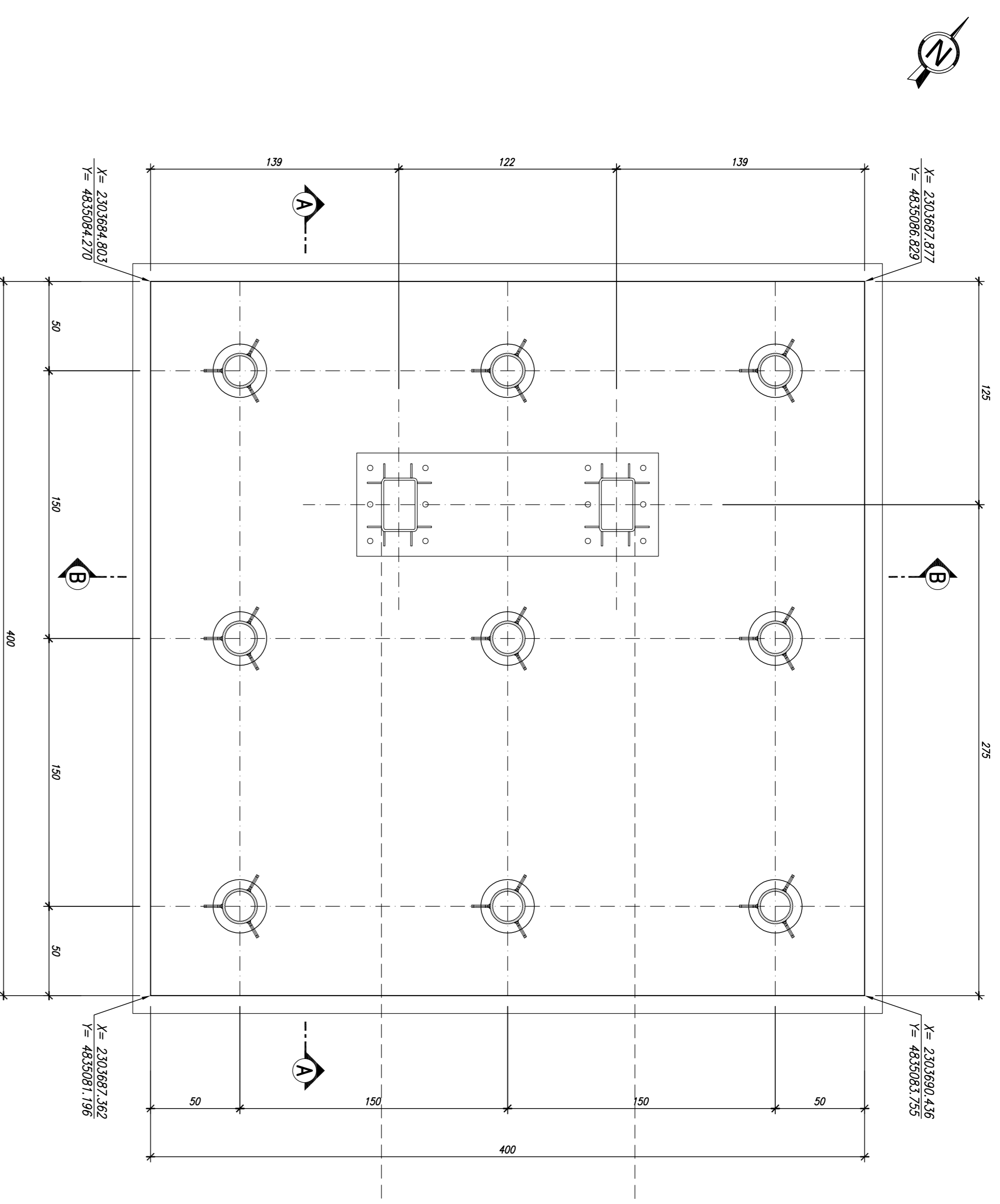
CARPENTERIA lato UMBRIA

PIANTA FONDAZIONI e TRACCIAMENTO 1:20



CARPENTERIA lato MARCHE

PIANTA FONDAZIONI e TRACCIAMENTO 1:20



**Sanas**  
gruppo pi italiani

Direzione Progettazione e Realizzazione Lavori  
ITINERARIO INTERNAZIONALE E78 S.G.C. GROSSETO - FANO  
Tratto Selci Lama (E45) - S. Stefano di Goltia  
Adeguamento a 2 corsie della Galleria della Guinza (lotto 2)  
e del tratto Guinza - Mercatello Ovest (lotto 3)  
I stralcio

PROGETTO DEFINITIVO

PROGETTAZIONE: **ANAS** - DIREZIONE PROGETTAZIONE E REALIZZAZIONE LAVORI

PROGETTISTI:  
Ing. Francesco Sisti - P. 2594

COORDINATORE:  
Ing. Francesco Sisti - P. 2594

RESPONSABILE DEL S.I.A.  
Ing. Antonio Di Fronzo - P. 2594

COMPILAZIONE PER LA SICUREZZA IN FASE DI PROGETTAZIONE:  
Ing. Francesco Sisti - P. 2594

VISTO IL RESP. DEL PROCEDIMENTO  
del sig. Antonio Di Fronzo

PROTOCOLLO

OPERE D'ARTE MINORI  
Fondazioni  
Carpenteria - P.M.V.

REV.	DISCREZIONI	DATA	RELAIO	VERIFICATO	APPROVATO
A					
B					
C					
D					