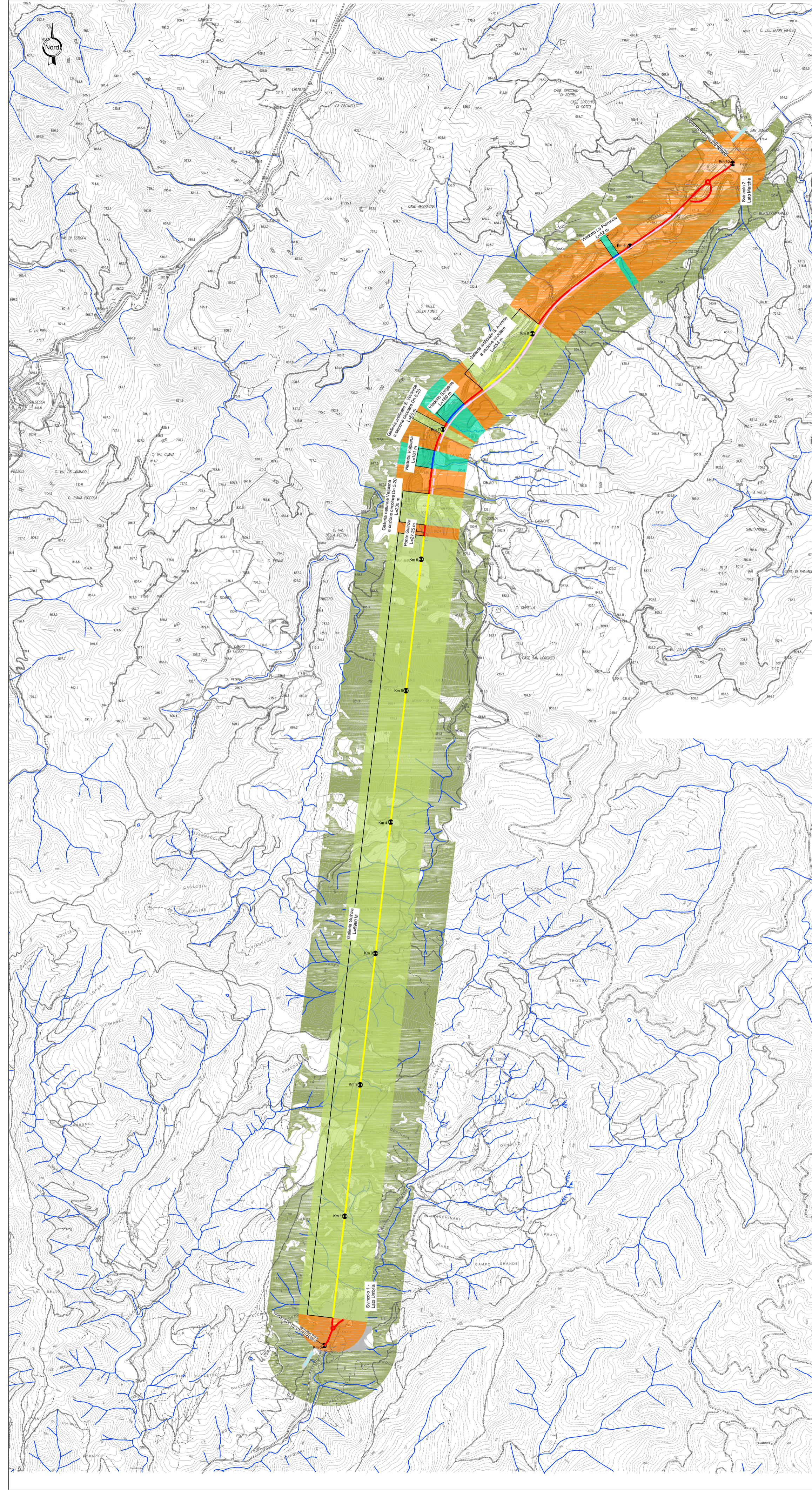
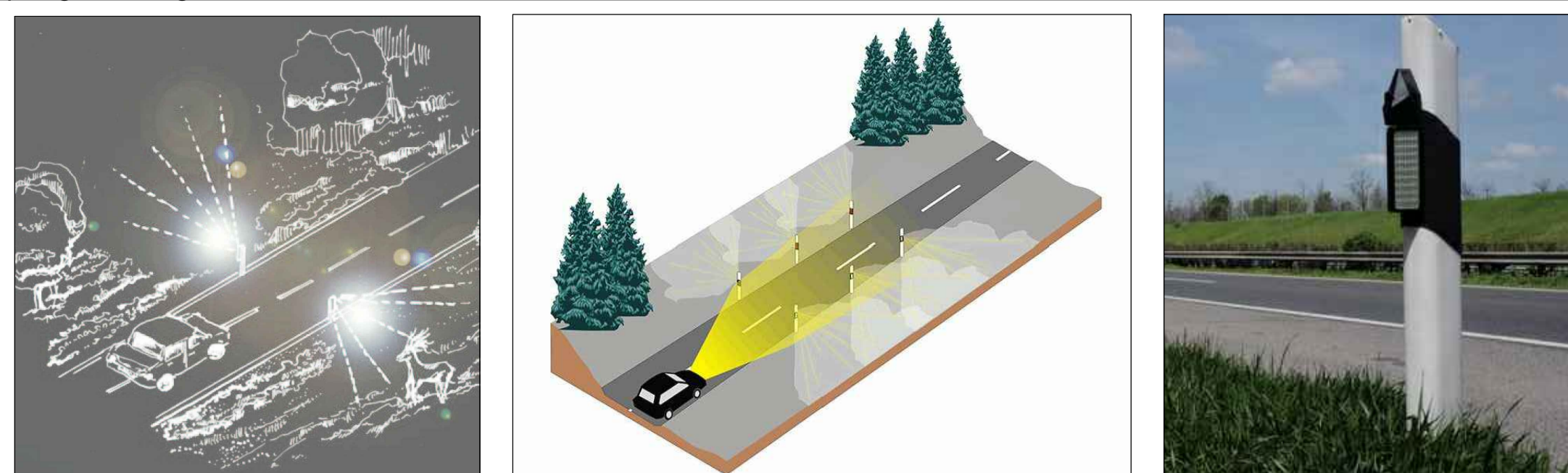


Corografia con le fasce di permeabilità faunistica del tracciato rispetto al territorio - Sc. 1:20.000



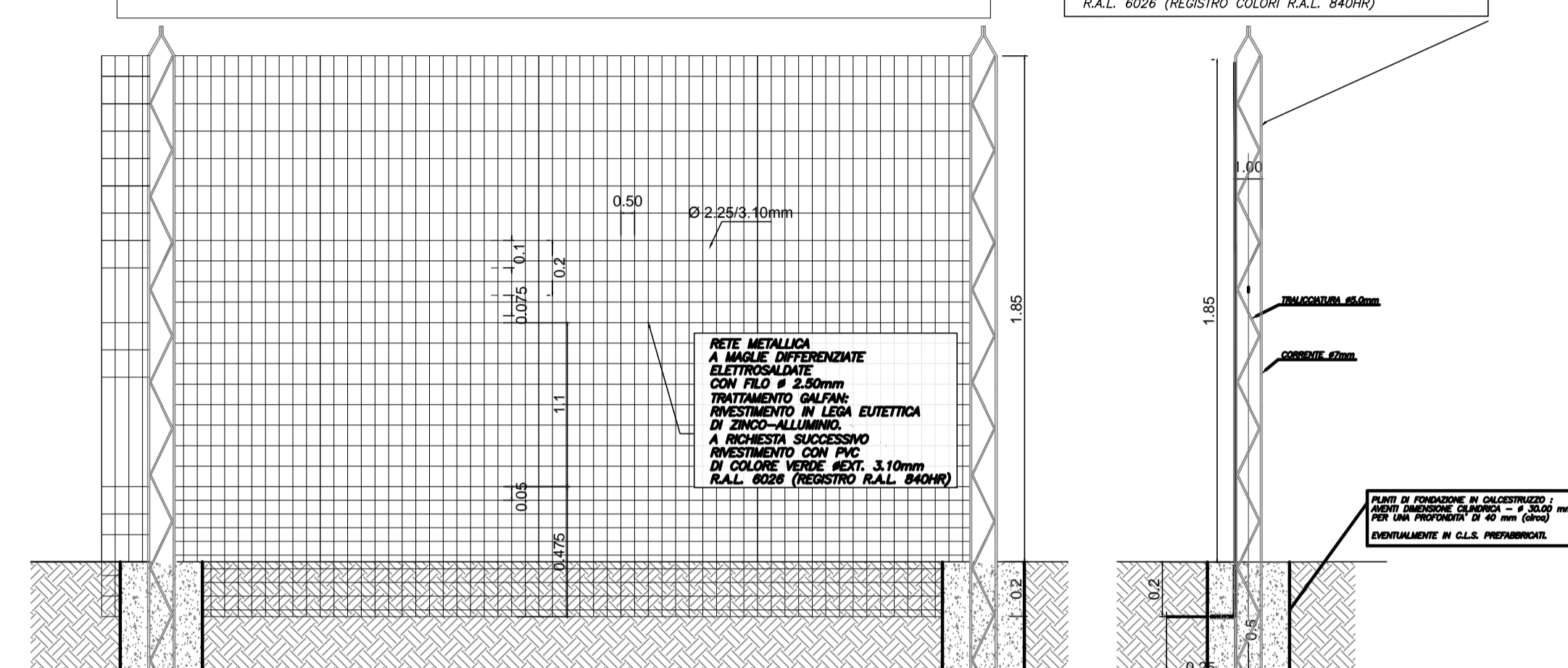
Tipologici di mitigazione faunistica



Dissuasori luminosi anti-atteveramento per fauna

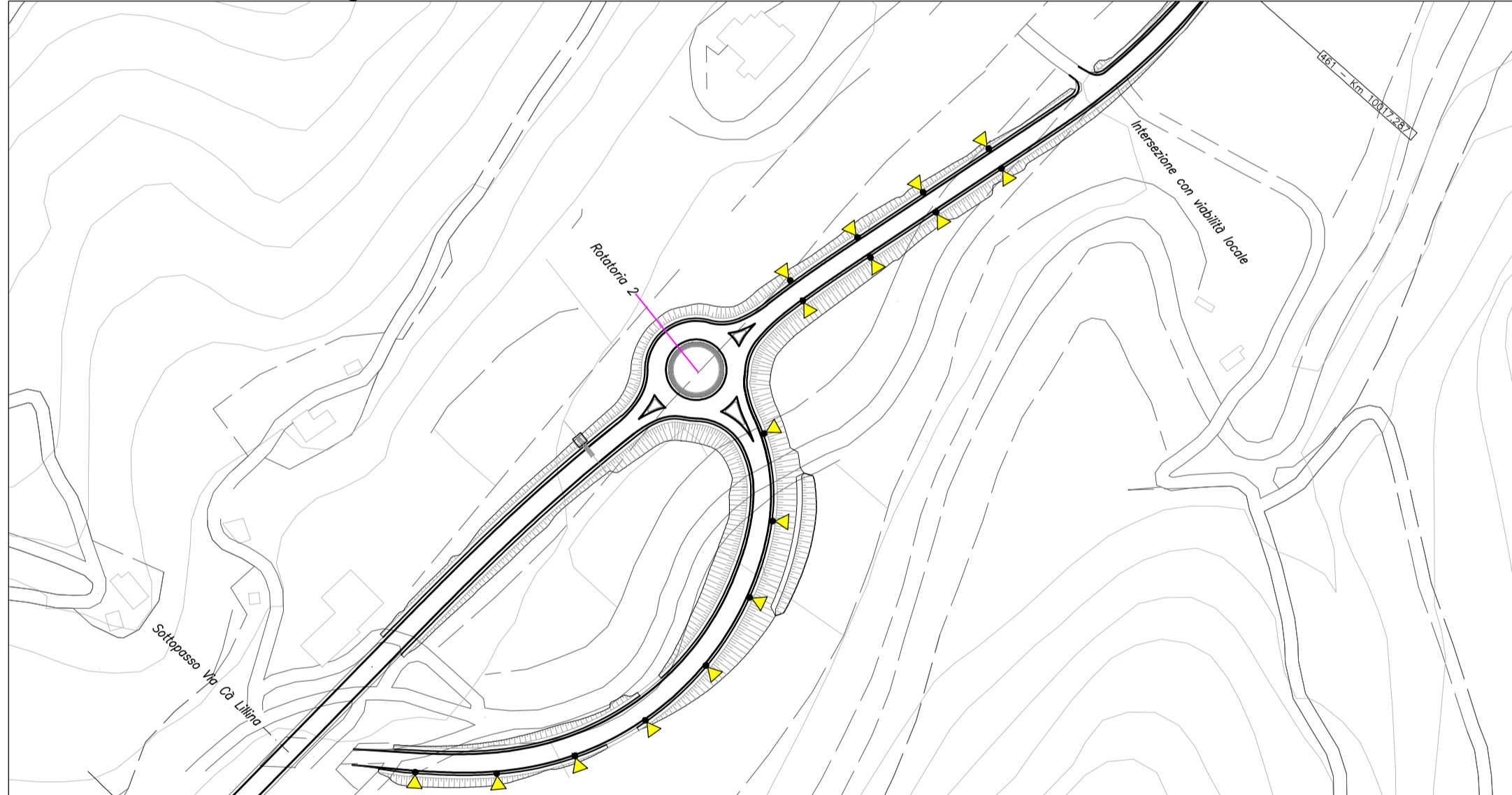
PER LA POSA DELLA RETE OCCORRE REALIZZARE UNO SCAVO DI ALMENO 20 CM DI PROFONDITÀ NEL QUALE INSTALLARE LE RETE ELETTROSALDATA. MESSA IN OPERA CON 1 PALO IN LINEA A TRALICCIO, OGNI 3 METRI, CUI SCAVO DOVRÀ ESSERE REALIZZATO MEDIANTE TRIVELLA (PROFONDITÀ MINIMA DI 40 CM). PRIMA DI METTERE IN OPERA LA RETE OCCORRE TIRARE I FILI DI TENSIONE TRA I PALI SUI QUALI LA RETE VERRÀ FISSATA. LA RECINZIONE NON NECESSITA DI MANUTENZIONE FATTA ECCEZIONE PER UNA PULIZIA PERIODICA DELL'INTERNO DI VEGETAZIONE INFESTANTE.

PALI DI LINEA A TRALICCIO (AD INTERASSE DI 3,00m), SEZIONE RETTANGOLARE BASTREMIATA IN FONDI DI ACCIAIO A242 - CORRENTI VERT. Ø 2,00mm, TRALICCIATURA Ø 5,40mm, ALTEZZA PALO 2 m. TRATTAMENTO DI ZINCATURA ELETTRICA E QUANDO RICHIESTO SUCCESSIVO RIVESTIMENTO CON "PVC" DOPO LA SALDATURA DI SPESORE MINIMO DI 0,30mm, COLORE GRIGIO VERSO CHIARO R.A.L. 6026 (REGISTRO COLORI R.A.L. 840HR)

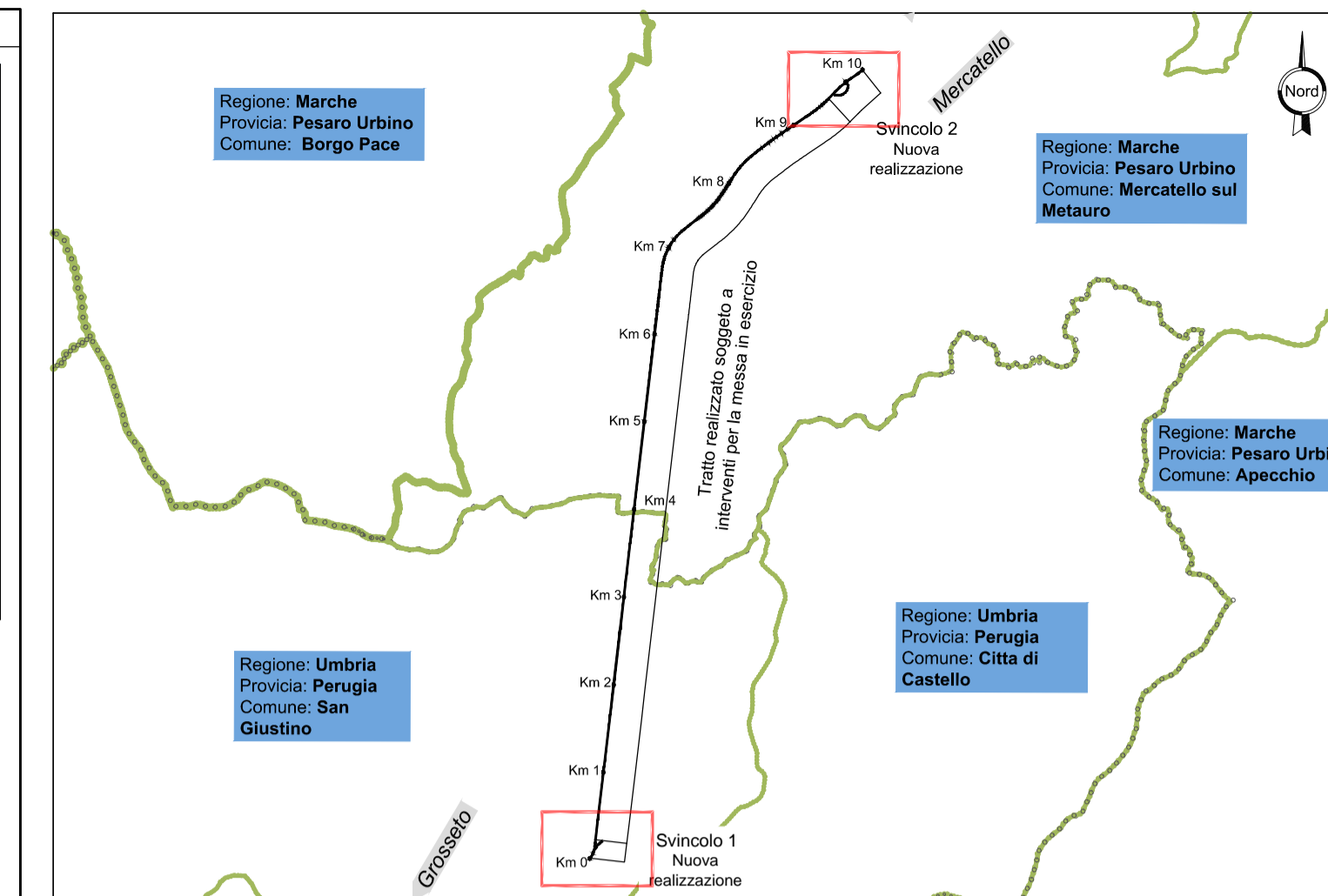
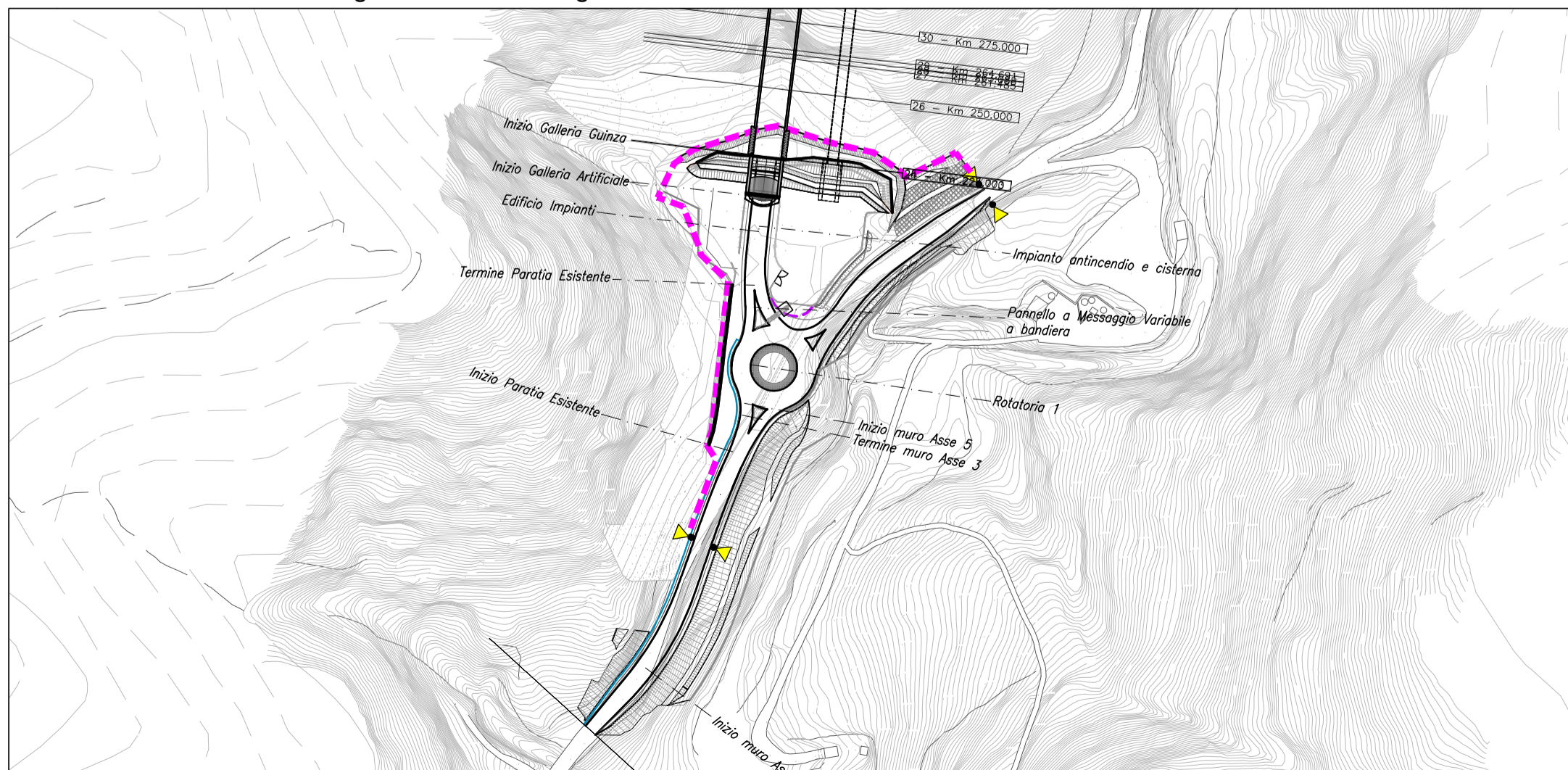


Rete multistrada anti-intrusione - Sc. 100

Planimetria interventi di mitigazione faunistica rotatoria lato Marche - Sc 1:2000



Planimetria interventi di mitigazione faunistica galleria Guinza imbocco lato Umbria - Sc 1:2000



Legenda

Aree di interferenza con gli spostamenti della fauna

- NESSUNA
- BASSA
- ELEVATA
- Ambiti ad elevata sensibilità faunistica nei pressi del tracciato

Interventi di mitigazione degli impatti sulla fauna

- Catarifrangenti antifauna
- Recinzioni antifauna per aree di attenzione faunistica

Legenda generale

- Tratti all'aperto
- Tratti in viadotto
- Viabilità di servizio priva di manto stradale
- Confini comunali
- Tratti in galleria
- Viabilità di servizio con manto stradale
- Confini regionali
- Reticolo idrografico

ANAS GRUPPO FS ITALIANE **90** Direzione Progettazione e Realizzazione Lavori

ITINERARIO INTERNAZIONALE E78 S.G.C. GROSSETO – FANO
Tratto Selci Lama (E45) – S. Stefano di Gaifa
Adeguamento a 2 corsie della Galleria della Guinza (lotto 2) e del tratto Guinza – Mercatello Ovest (lotto 3) 1° stralcio

PROGETTO DEFINITIVO cod. AN58

PROGETTAZIONE: ANAS - DIREZIONE PROGETTAZIONE E REALIZZAZIONE LAVORI

PROGETTISTI:
Ing. VINCENZO MARZI
Ordine Ingegneri di Bari n. 3594

IL GEOLOGO
Geol. FRANCESCO MATALONI
Ordine Geologi del Lazio n. 725

IL RESPONSABILE DEL S.I.A.
Arch. GIOVANNI MAGARO
Ordine Architetti di Roma n. 16183

COORDINATORE PER LA SICUREZZA IN FASE DI PROGETTAZIONE
Geom. FABIO QUONDAM

VISTO: IL RESP. DEL PROCEDIMENTO
Dott. Ing. ANTONIO SCALAMANDRE

PROTOCOLLO DATA:

AMBIENTE
INTERVENTI DI MITIGAZIONE E COMPENSAZIONE AMBIENTALE
Interventi per la salvaguardia faunistica

CODICE PROGETTO		NOME FILE		REVISIONE	
PROGETTO	LV. PROC. N. PROC.	T00-IA00-AMB-DI03_A.dwg			
LO702M	D 1801	CODICE ELAB. T00IA00AMBDI03		A	Varie
D					
C					
B					
A					
REV.	DESCRIZIONE	DATA	REDATTO	VERIFICATO	APPROVATO