

Dettaglio area Svincolo 1 con coni visivi su ortofoto, Sc. 1:2.000

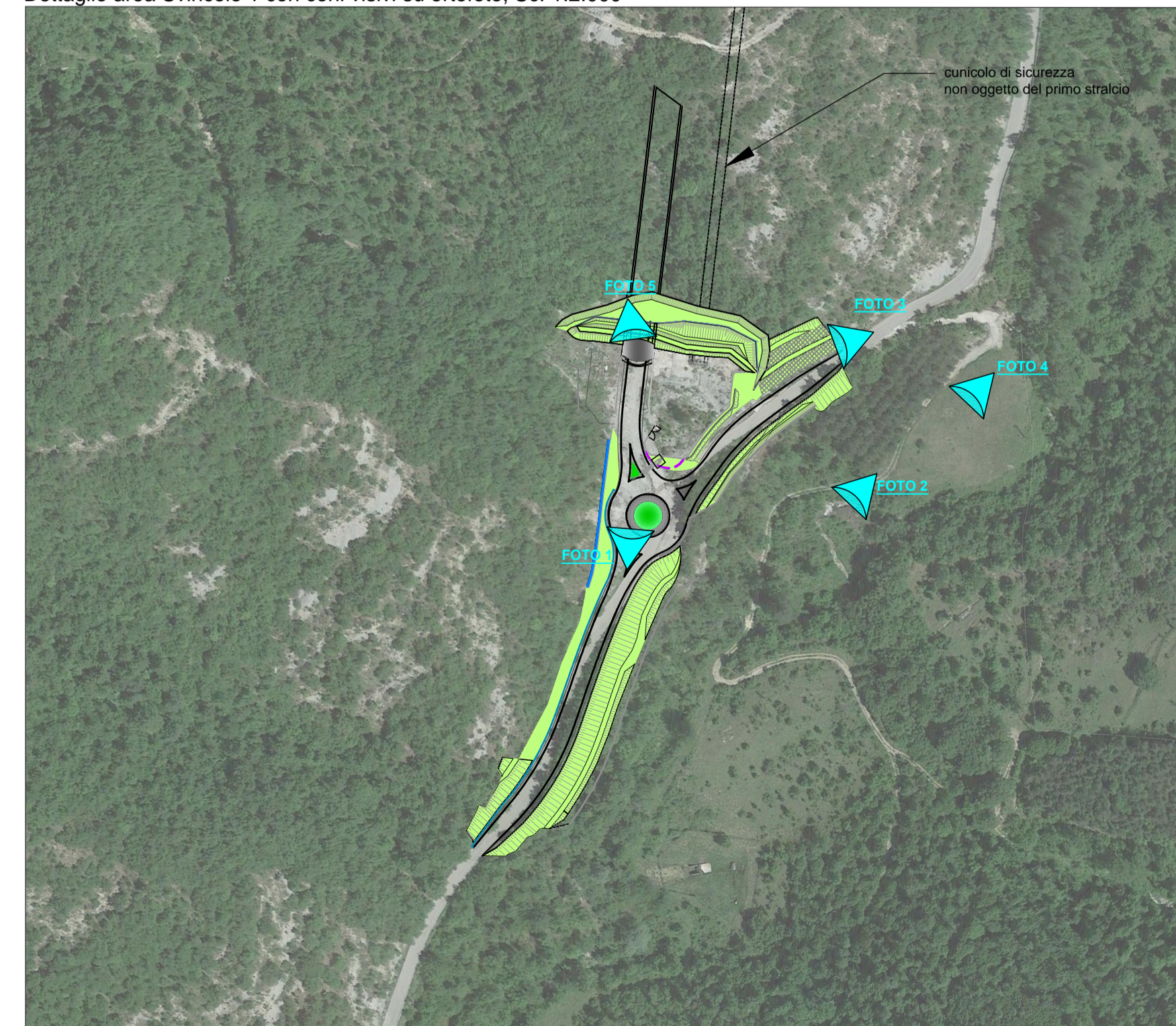


FOTO 1: Vista da sud dell'area di imbocco Galleria Guinza



FOTO 2: Fosso Parnacciato



FOTO 3: Vista da nord dell'area di imbocco e dell'area di realizzazione della nuova rotondina

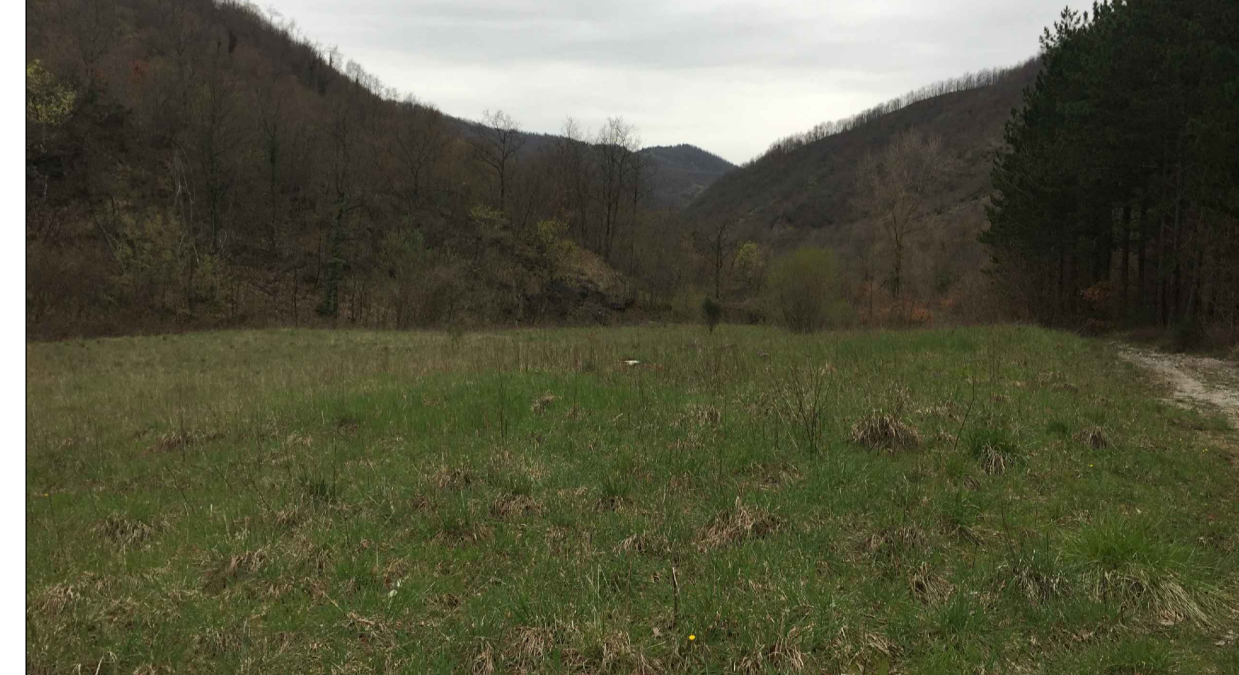
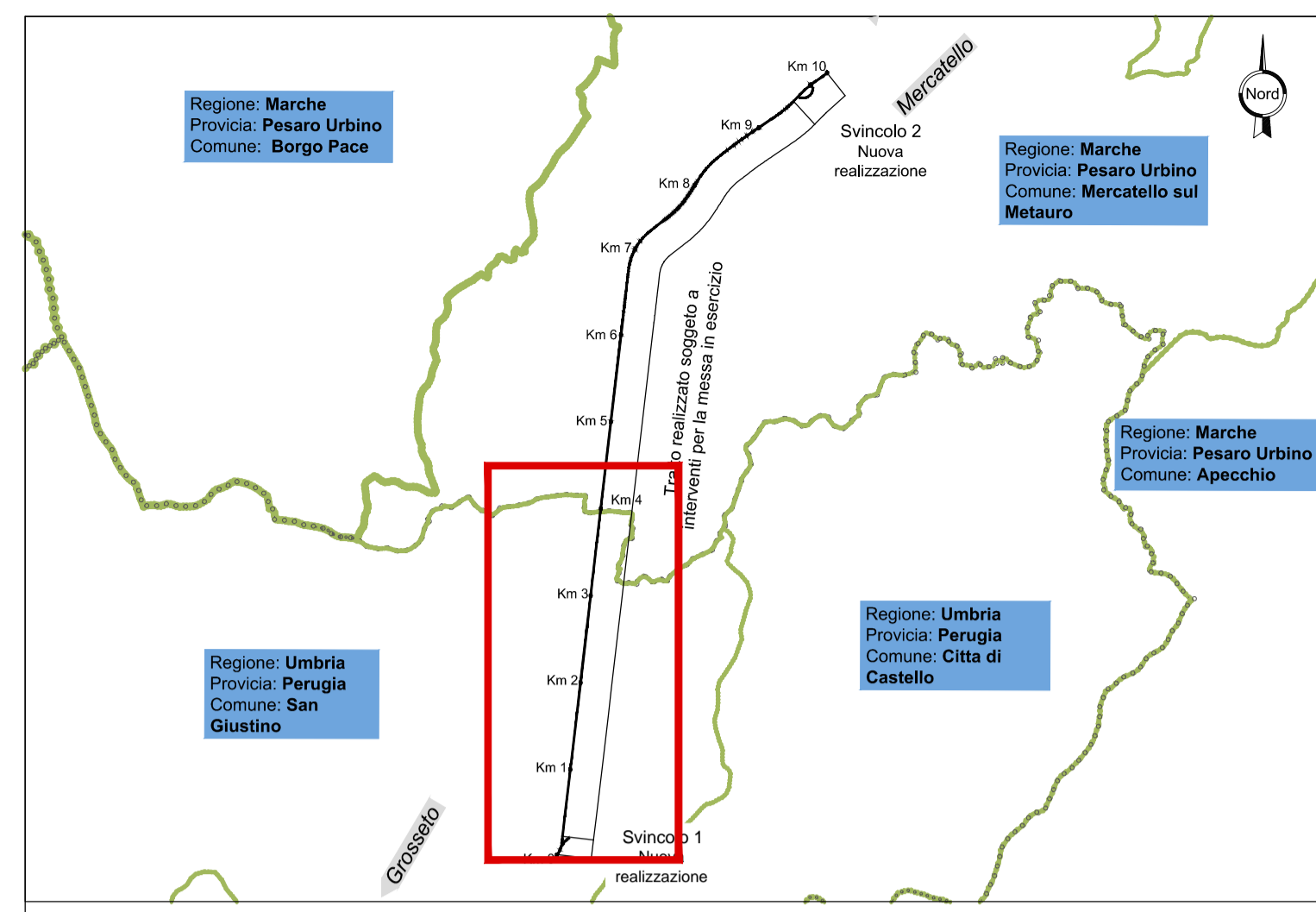


FOTO 4: Vista da est della paratia sul versante adiacente l'imbocco della Galleria Guinza



FOTO 5: Vista dall'alto dell'area di realizzazione della nuova rotondina



- Legenda**
- Tratti all'aperto
 - Tratti in galleria
 - - - - - Confini regionali
 - - - - - Confini comunali
 - ▲ Coni visivi



ITINERARIO INTERNAZIONALE E78 S.G.C. GROSSETO – FANO
 Tratto Selci Lama (E45) – S. Stefano di Gaifa
 Adeguamento a 2 corsie della Galleria della Guinza (lotto 2)
 e del tratto Guinza – Mercatello Ovest (lotto 3)
 1° stralcio

PROGETTO DEFINITIVO cod. AN58

PROGETTAZIONE: ANAS - DIREZIONE PROGETTAZIONE E REALIZZAZIONE LAVORI

PROGETTISTI:
 Ing. VINCENZO MARZI
 Ordine Ingegneri di Bari n. 3594

IL GEOLOGO
 Geol. FRANCESCO MATALONI
 Ordine Geologi del Lazio n. 725

IL RESPONSABILE DEL S.I.A.
 Arch. GIOVANNI MAGARO
 Ordine Architetti di Roma n. 16183

COORDINATORE PER LA SICUREZZA IN FASE DI PROGETTAZIONE
 Geom. FABIO QUONDAM

VISTO: IL RESP. DEL PROCEDIMENTO
 Dott. Ing. ANTONIO SCALAMANDRE

PROTOCOLLO DATA:

AMBIENTE
 RELAZIONE PAESAGGISTICA (Lato Umbria)
 Rilievo fotografico

CODICE PROGETTO		NOME FILE		REVISIONE	
PROGETTO	LV. PROC. N. PROC.	T00-IA01-AMB-CT07_A.dwg			
LO702M	D 1801	CODICE ELAB. T00IA01AMBCT07		A	1:10.000
D					
C					
B					
A	EMISSIONE	APRILE 2018			
REV.	DESCRIZIONE	DATA	REDATTO	VERIFICATO	APPROVATO