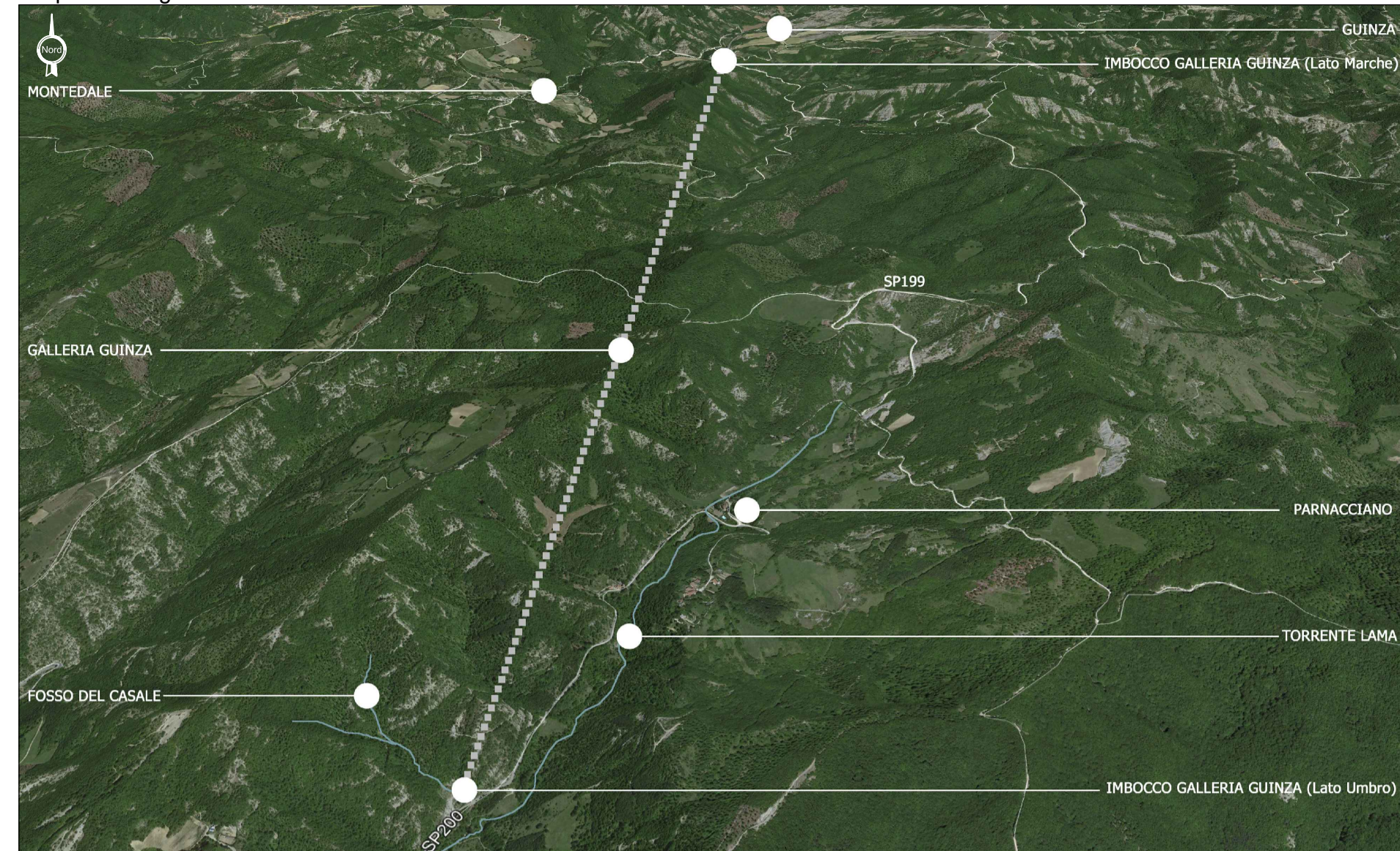


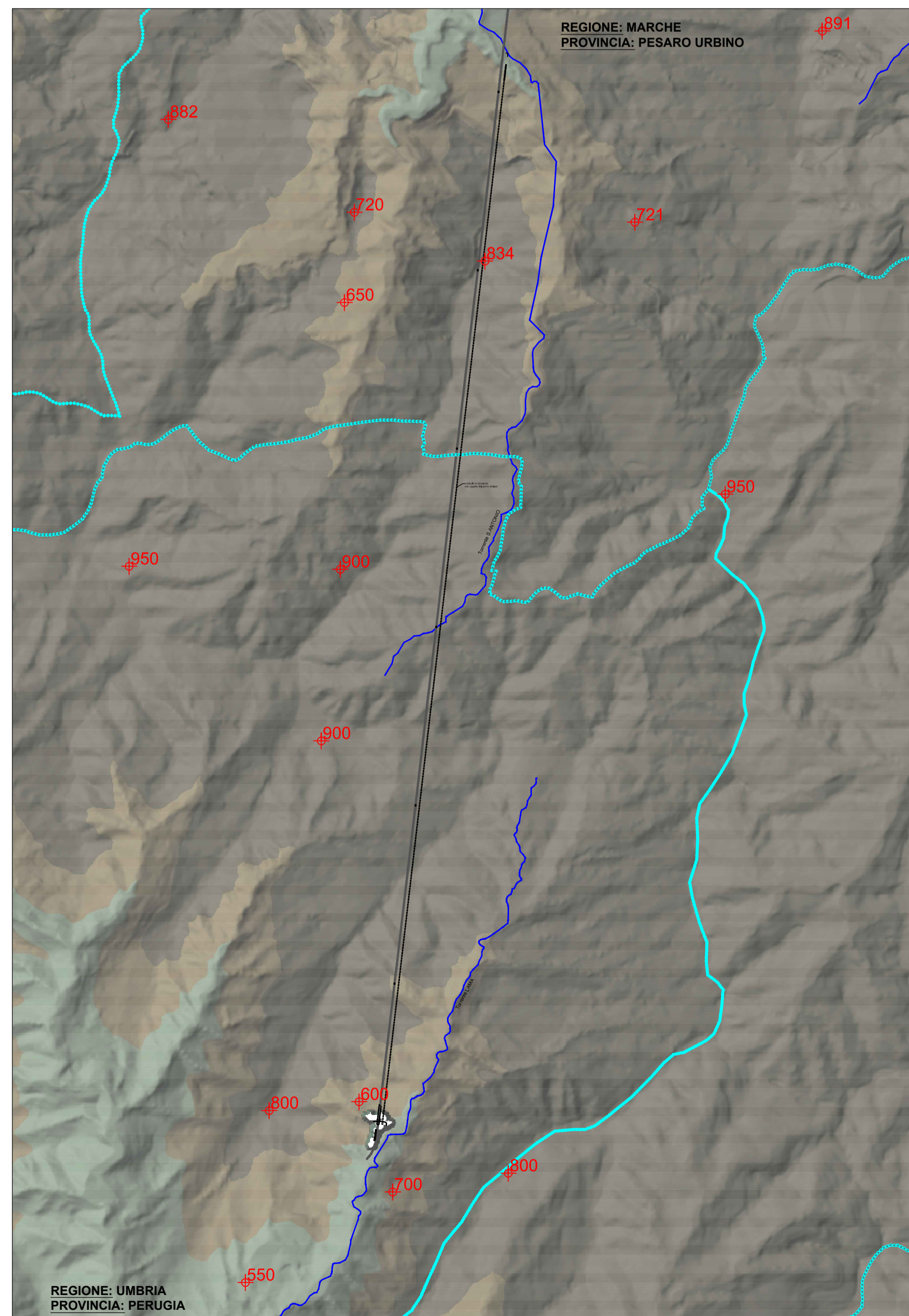
Riprese fotografiche dell'area a volo d'uccello



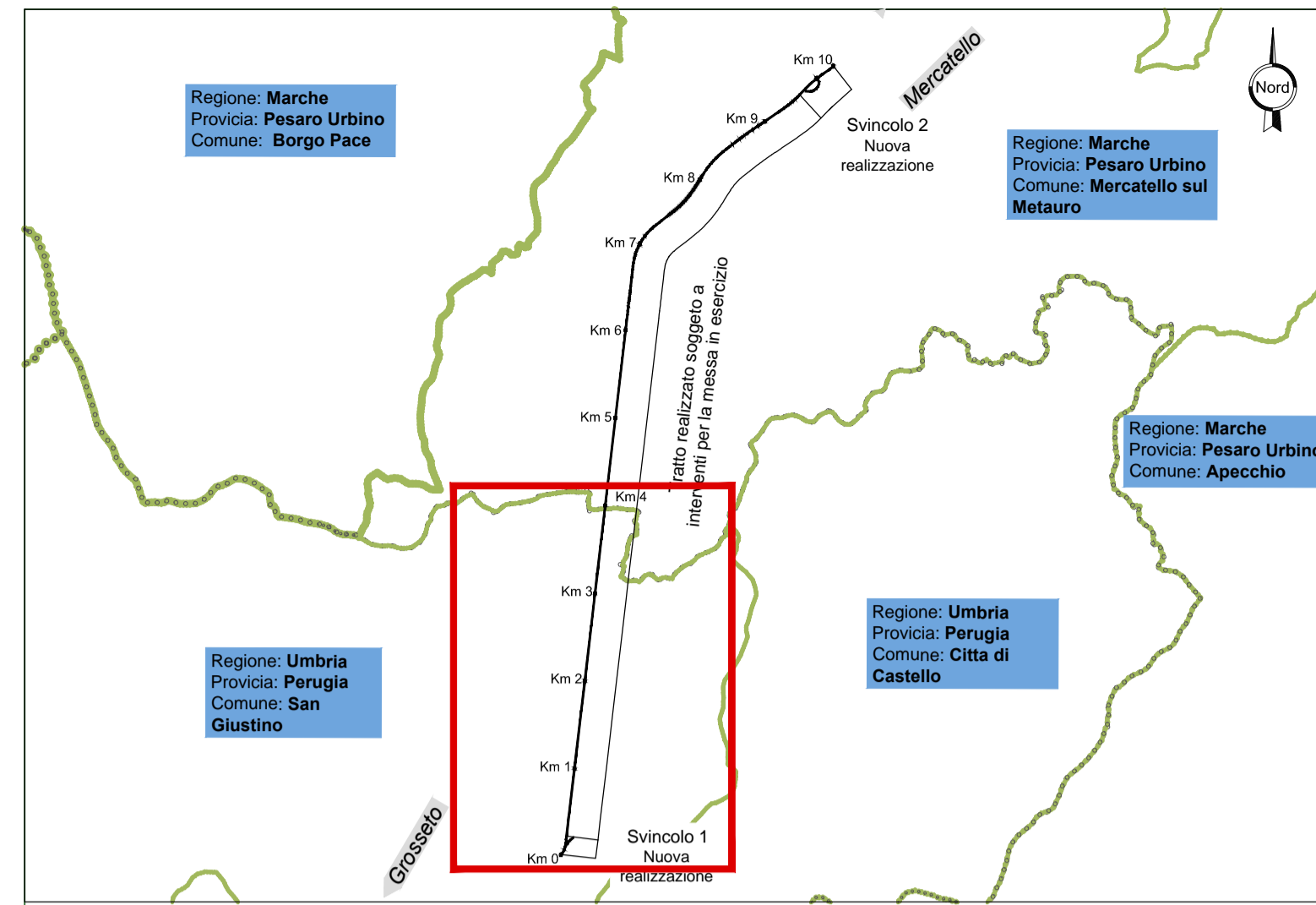
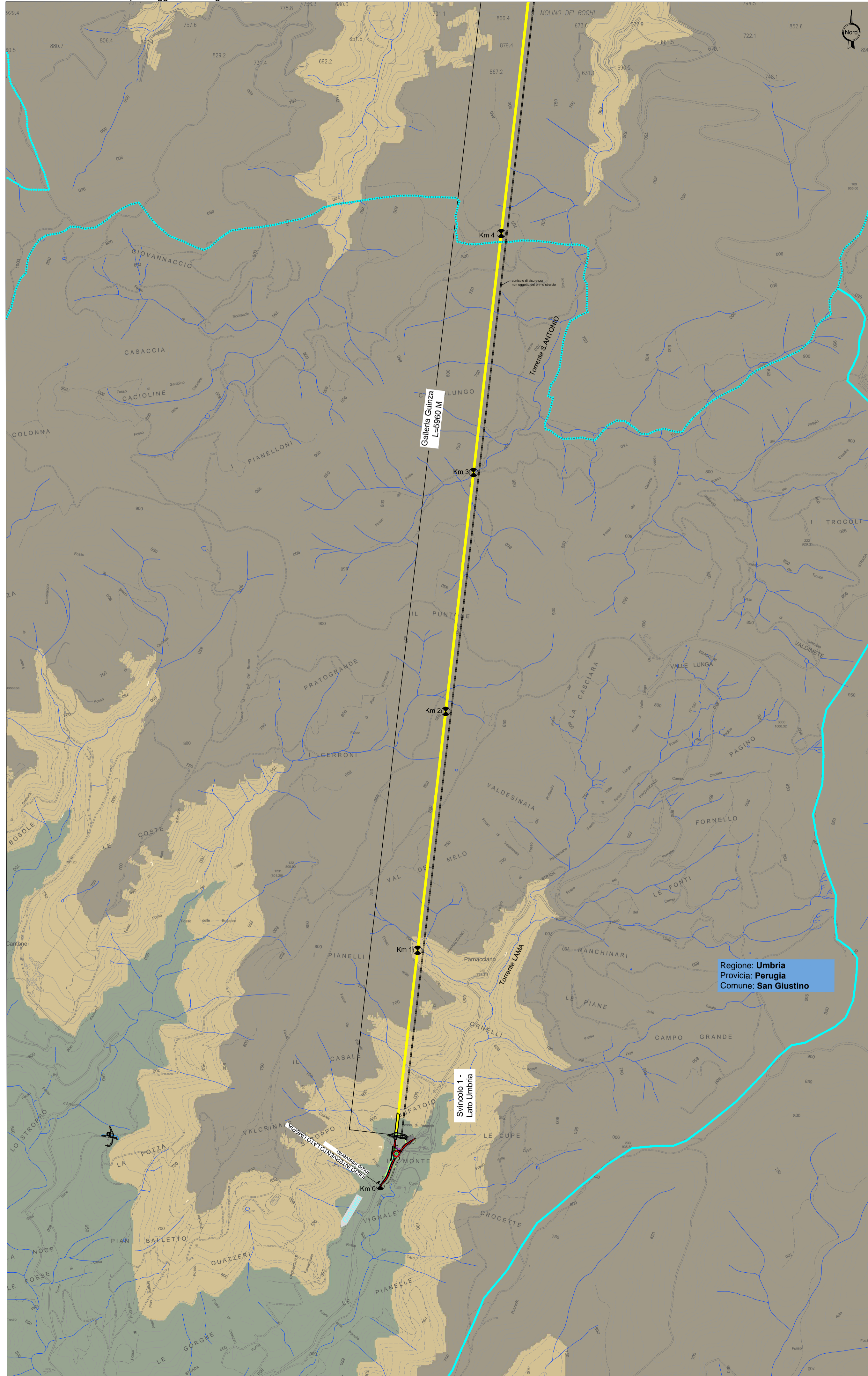
**Morfologia del Paesaggio: fasce altimetriche**

- <600 mt slm
- 600 - 700 mt slm
- >700 mt slm

Quote altimetriche



Planimetria con le Unità di paesaggio su cartografia, Sc. 1:10.000



**Legenda Unità fisiografiche**

- Aree montuose appenniniche. Aree a quote elevate con molte tipologie di valli strette e gli alvei in genere confinati
- Aree collinari appenniniche. Aree frequentemente a dolce morfologia. La valli sono piuttosto ampie e gli alvei meno confinati
- Alta pianura

**Legenda generale**

- Tratti all'aperto
- Tratti in galleria
- Tratti in viadotto
- Carreggiata realizzata con manto stradale
- Carreggiata realizzata priva di manto stradale
- Reticolo idrografico
- Confini regionali
- Confini comunali

90
Direzione Progettazione e Realizzazione Lavori

**ITINERARIO INTERNAZIONALE E78 S.G.C. GROSSETO – FANO**  
**Tratto Selci Lama (E45) – S. Stefano di Gaifa**  
**Adeguamento a 2 corsie della Galleria della Guinza (lotto 2)**  
**e del tratto Guinza – Mercatello Ovest (lotto 3)**  
**1° stralcio**

**PROGETTO DEFINITIVO** cod. AN58

**PROGETTAZIONE: ANAS - DIREZIONE PROGETTAZIONE E REALIZZAZIONE LAVORI**

|  |              |
|--|--------------|
| <b>PROGETTISTI:</b><br><i>Ing. VINCENZO MARZI</i><br><i>Ordine Ingegneri di Bari n. 3594</i>                   |              |
| <b>IL GEOLOGO</b><br><i>Geol. FRANCESCO MATALONI</i><br><i>Ordine Geologi del Lazio n. 725</i>                 |              |
| <b>IL RESPONSABILE DEL S.I.A.</b><br><i>Arch. GIOVANNI MAGARO</i><br><i>Ordine Architetti di Roma n. 16183</i> |              |
| <b>COORDINATORE PER LA SICUREZZA IN FASE DI PROGETTAZIONE</b><br><i>Geom. FABIO QUONDAM</i>                    |              |
| <b>VISTO: IL RESP. DEL PROCEDIMENTO</b><br><i>Dott. Ing. ANTONIO SCALAMANDRE</i>                               |              |
| <b>PROTOCOLLO</b>  | <b>DATA:</b> |

**AMBIENTE**  
**RELAZIONE PAESAGGISTICA (Lato Umbria)**  
Carta della Morfologia del paesaggio

|                        |                    |                                    |                                     |
|------------------------|--------------------|------------------------------------|-------------------------------------|
| <b>CODICE PROGETTO</b> |                    | <b>NOME FILE</b>                   | <b>REVISIONE</b>                    |
| PROGETTO               | LV. PROG. N. PROG. | T00-IA01-AMB-CT08_A.dwg            |                                     |
| <b>LO702M</b>          | <b>D 1801</b>      | <b>CODICE ELAB. T00IA01AMBCT08</b> | <b>A</b>                            |
| <b>D</b>               |                    |                                    |                                     |
| <b>C</b>               |                    |                                    |                                     |
| <b>B</b>               |                    |                                    |                                     |
| <b>A</b>               | <b>EMISSIONE</b>   | APRILE 2018                        |                                     |
| <b>REV.</b>            | <b>DESCRIZIONE</b> | <b>DATA</b>                        | <b>REDATTO VERIFICATO APPROVATO</b> |