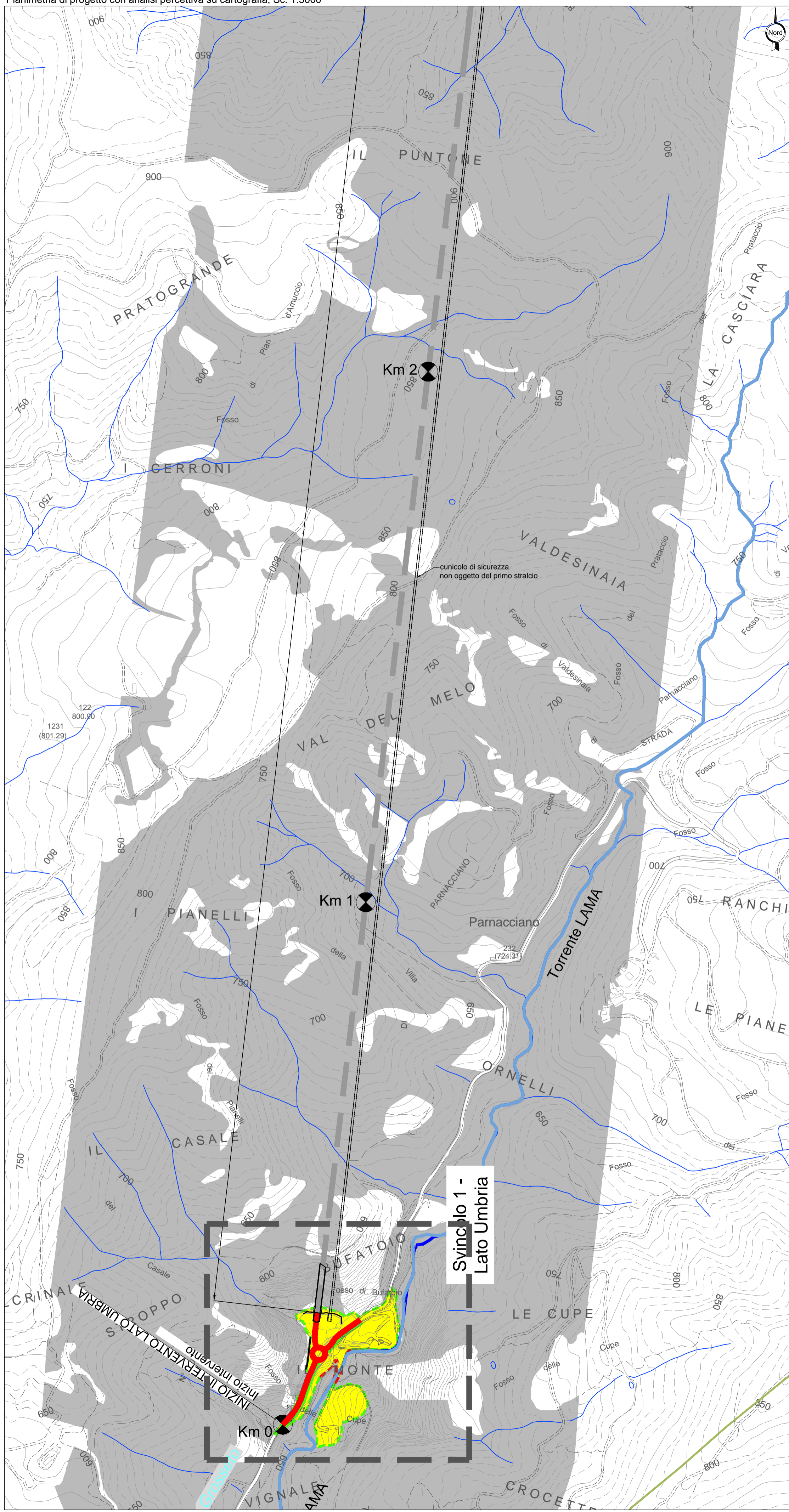
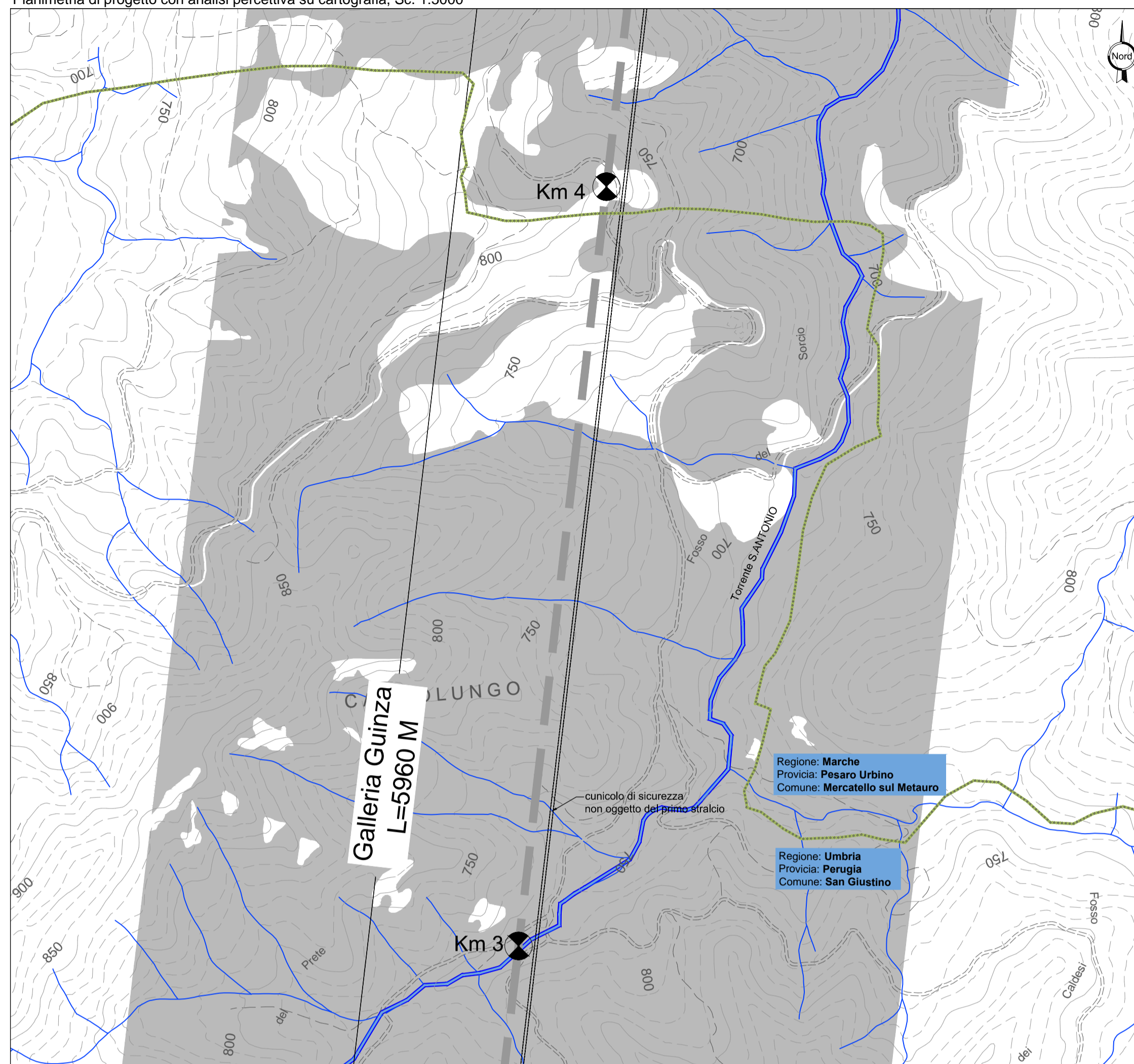


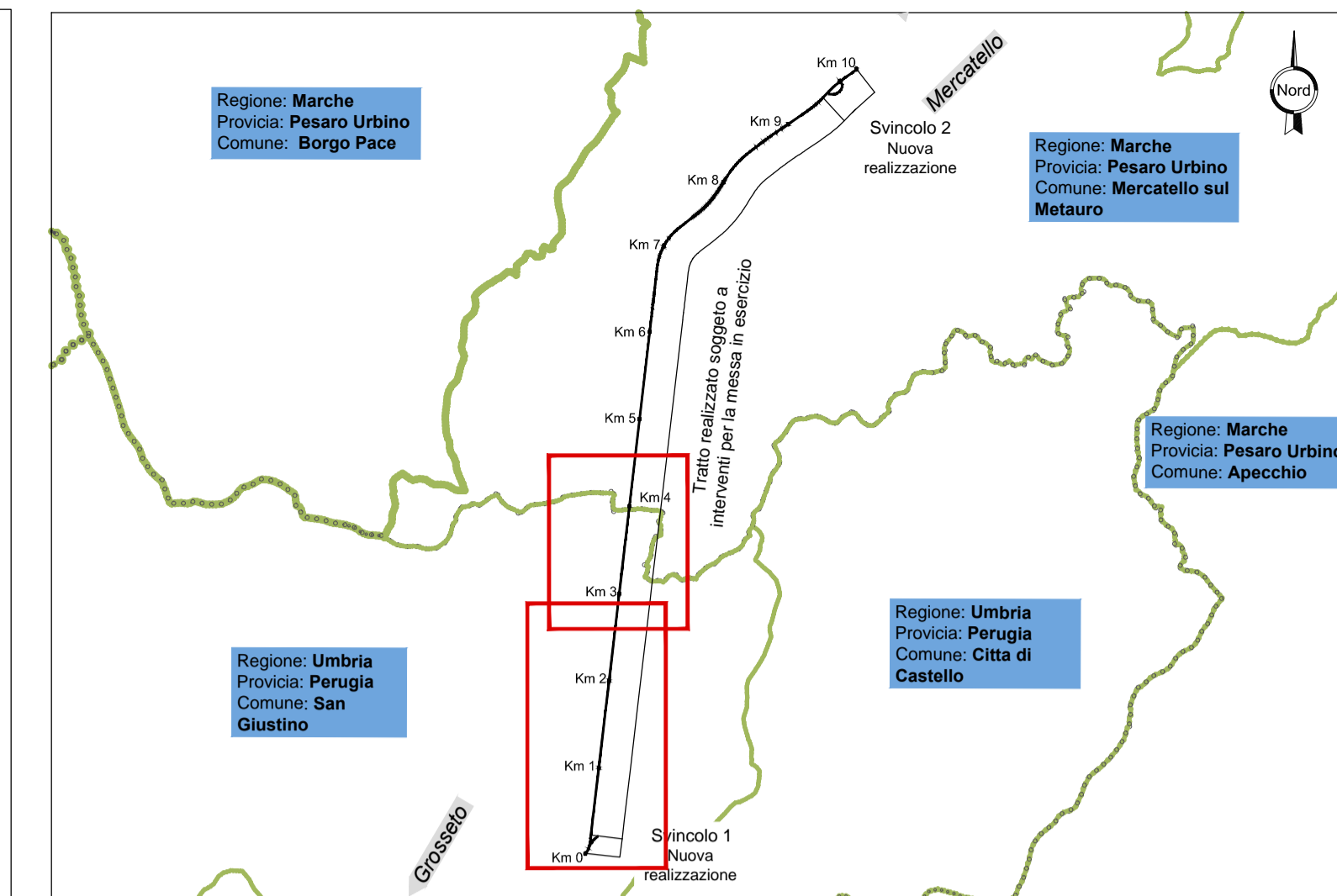
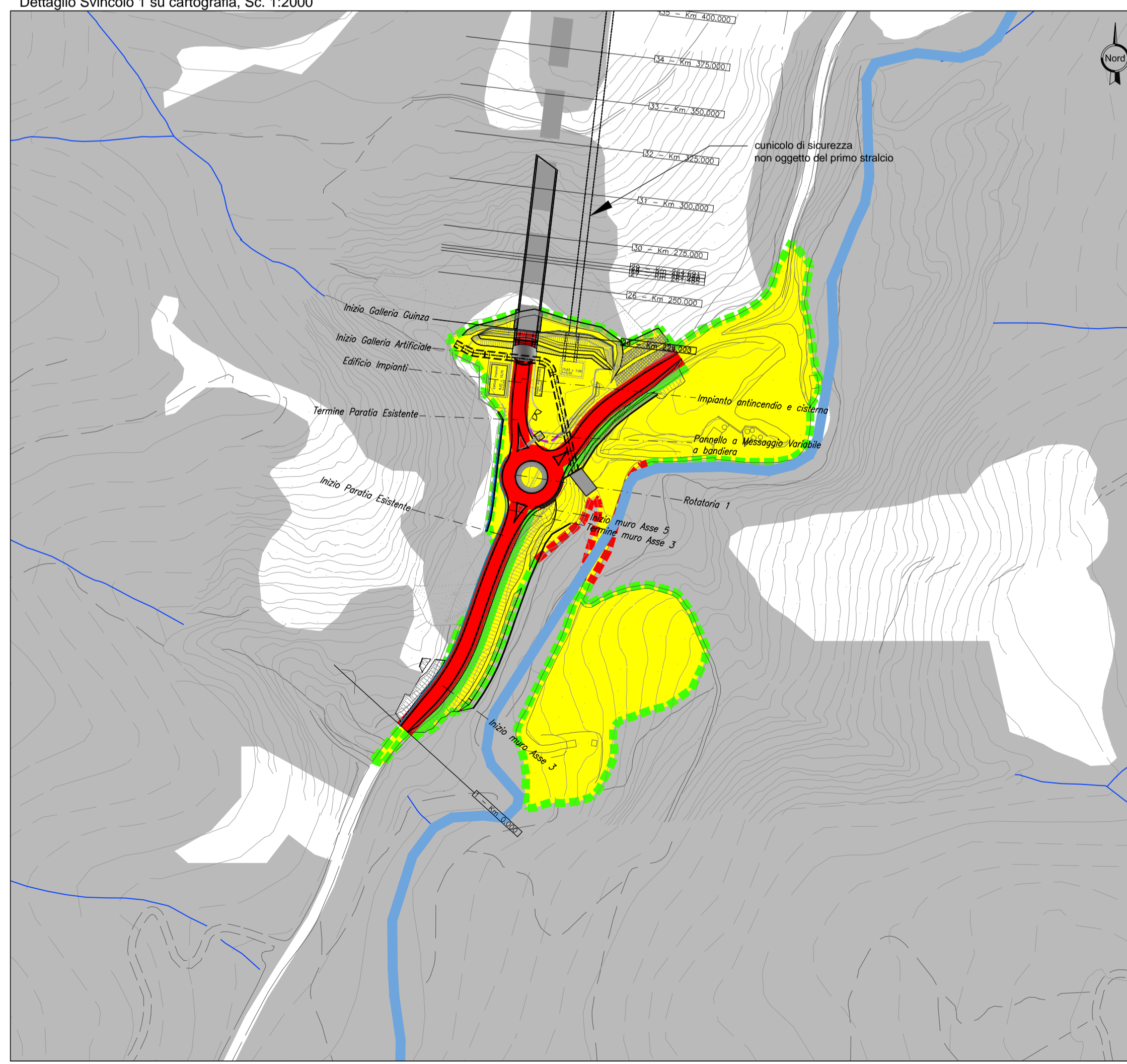
Planimetria di progetto con analisi percettiva su cartografia, Sc. 1:5000



Planimetria di progetto con analisi percettiva su cartografia, Sc. 1:5000



Dettaglio Svincolo 1 su cartografia, Sc. 1:2000



- Legenda Percezione del Paesaggio**
- Bacino di intervisibilità e punti di vista
 - Aree visibili
 - Aree boschive con vegetazione arborea (filtri visivi naturali)
 - Tratti in galleria
 - Intervisibilità contesto-opera
 - Barriere visive (filari arborei stradali, fascia ripariale, morfologia del terreno)
 - Visuale libera verso l'intervento
 - Visuali dinamiche opera-contesto
 - Visuali aperte
 - Visuali chiuse
- Legenda generale**
- Confini regionali
 - Confini comunali
 - Reticolo idrografico
 - Viabilità esistente



Direzione Progettazione e Realizzazione Lavori

ITINERARIO INTERNAZIONALE E78 S.G.C. GROSSETO – FANO
 Tratto Selci Lama (E45) – S. Stefano di Gaifa
 Adeguamento a 2 corsie della Galleria della Guinza (lotto 2)
 e del tratto Guinza – Mercatello Ovest (lotto 3)
 1° stralcio

PROGETTO DEFINITIVO cod. AN58

PROGETTAZIONE: ANAS - DIREZIONE PROGETTAZIONE E REALIZZAZIONE LAVORI

PROGETTISTI:
 Ing. VINCENZO MARZI
 Ordine Ingegneri di Bari n. 3594

IL GEOLOGO
 Geol. FRANCESCO MATALONI
 Ordine Geologi del Lazio n. 725

IL RESPONSABILE DEL S.I.A.
 Arch. GIOVANNI MAGARO
 Ordine Architetti di Roma n. 16183

COORDINATORE PER LA SICUREZZA IN FASE DI PROGETTAZIONE
 Geom. FABIO QUONDAM

VISTO: IL RESP. DEL PROCEDIMENTO
 Dott. Ing. ANTONIO SCALAMANDRE

PROTOCOLLO _____ DATA: _____

AMBIENTE
RELAZIONE PAESAGGISTICA (Lato Umbria)
 Percezione visiva e intervisibilità

CODICE PROGETTO		NOME FILE		REVISIONE	
PROGETTO	LV. PROC. N. PROC.	T00-IA01-AMB-CT09_A.dwg			
LO702M	D 1801	CODICE ELAB.	T00IA01AMBCT09	A 1:5000	
D					
C					
B					
A					
REV.	DESCRIZIONE	DATA	REDATTO	VERIFICATO	APPROVATO