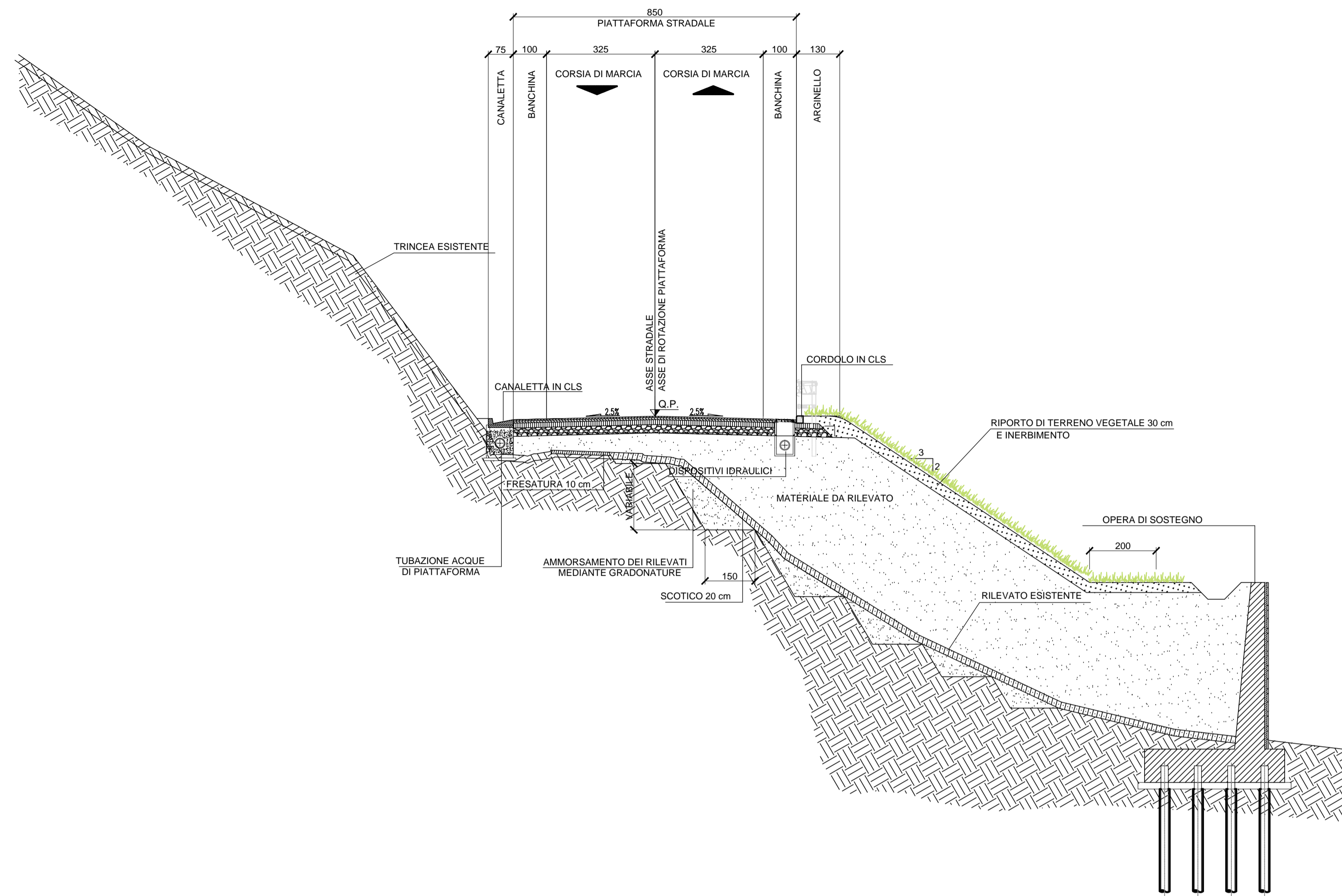
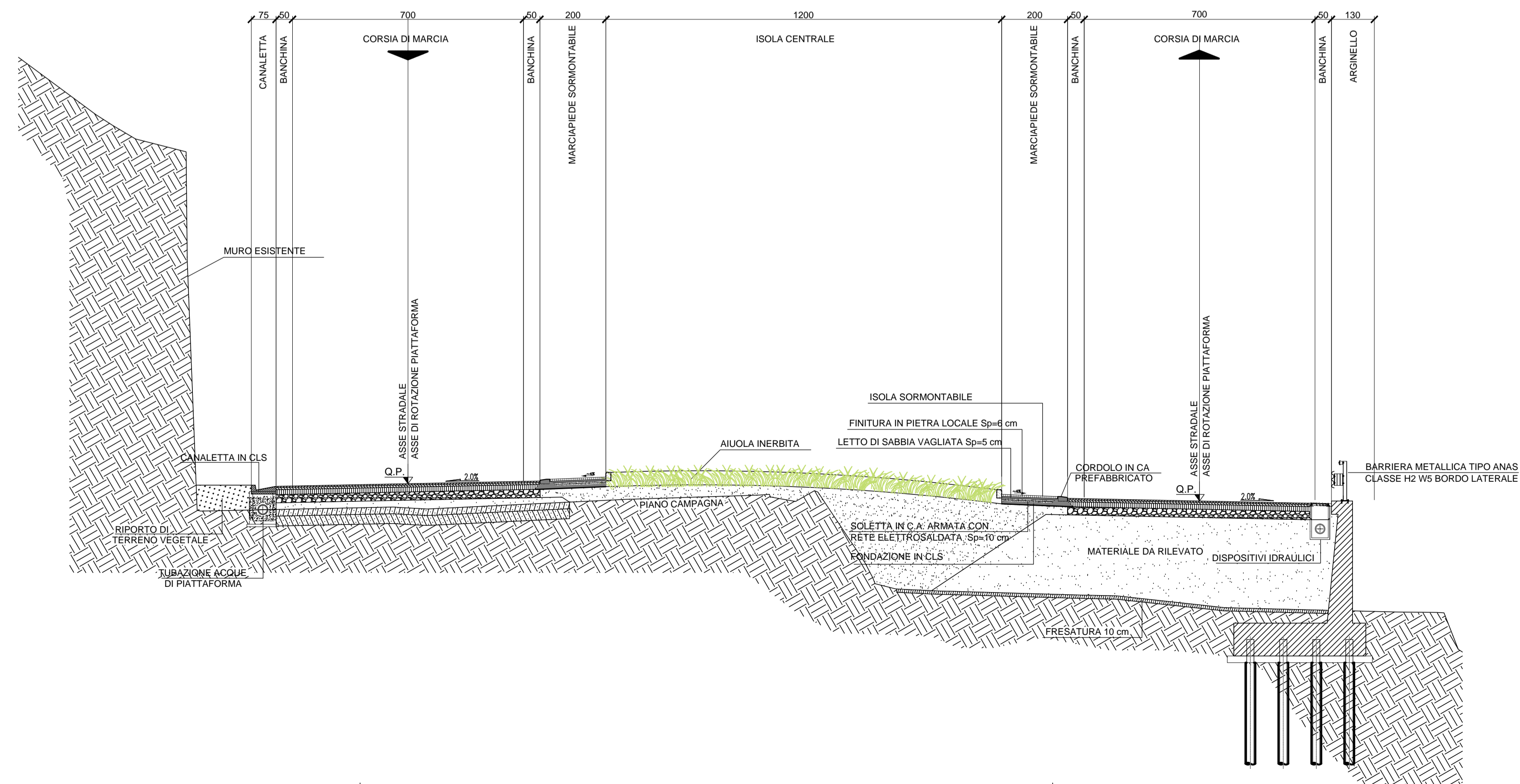


SEZIONE TIPO RIFACIMENTO VIABILITA' ESISTENTE
Tipo F2



SEZIONE TIPO IN ROTATORIA
Svincolo 1 - Lato Umbria



ITINERARIO INTERNAZIONALE E78 S.G.C. GROSSETO – FANO
Tratto Selci Lama (E45) – S. Stefano di Gaifa
Adeguamento a 2 corsie della Galleria della Guinza (lotto 2)
e del tratto Guinza – Mercatello Ovest (lotto 3)
1° stralcio

PROGETTO DEFINITIVO

cod. AN58

PROGETTAZIONE: ANAS - DIREZIONE PROGETTAZIONE E REALIZZAZIONE LAVORI

PROGETTISTI:
Ing. VINCENZO MARZI
Ordine Ingegneri di Bari n. 3594

IL GEOLOGO
Geol. FRANCESCO MATAIONI
Ordine Geologi del Lazio n. 725

IL RESPONSABILE DEL S.I.A.
Arch. GIOVANNI MAGARO*
Ordine Architetti di Roma n. 16183

COORDINATORE PER LA SICUREZZA IN FASE DI PROGETTAZIONE
Geom. FABIO QUONDAM

VISTO: IL RESP. DEL PROCEDIMENTO
Dott. Ing. ANTONIO SCALAMANDRE

PROTOCOLLO DATA:

STUDIO DI IMPATTO AMBIENTALE
ALTERNATIVE DI TRACCIATO E TRACCIATO PREFERENZIALE
Sezioni tipo

CODICE PROGETTO		NOME FILE		REVISIONE
PROGETTO	LIV. PROC.	N. PROC.	T00-IA03-AMB-SZ01_A.dwg	
LO702M	D	1801	CODICE ELAB.	T00IA03AMB SZ01
D				A
C				
B				
A				
REV.	DESCRIZIONE	DATA	REDATTO	VERIFICATO
				APPROVATO