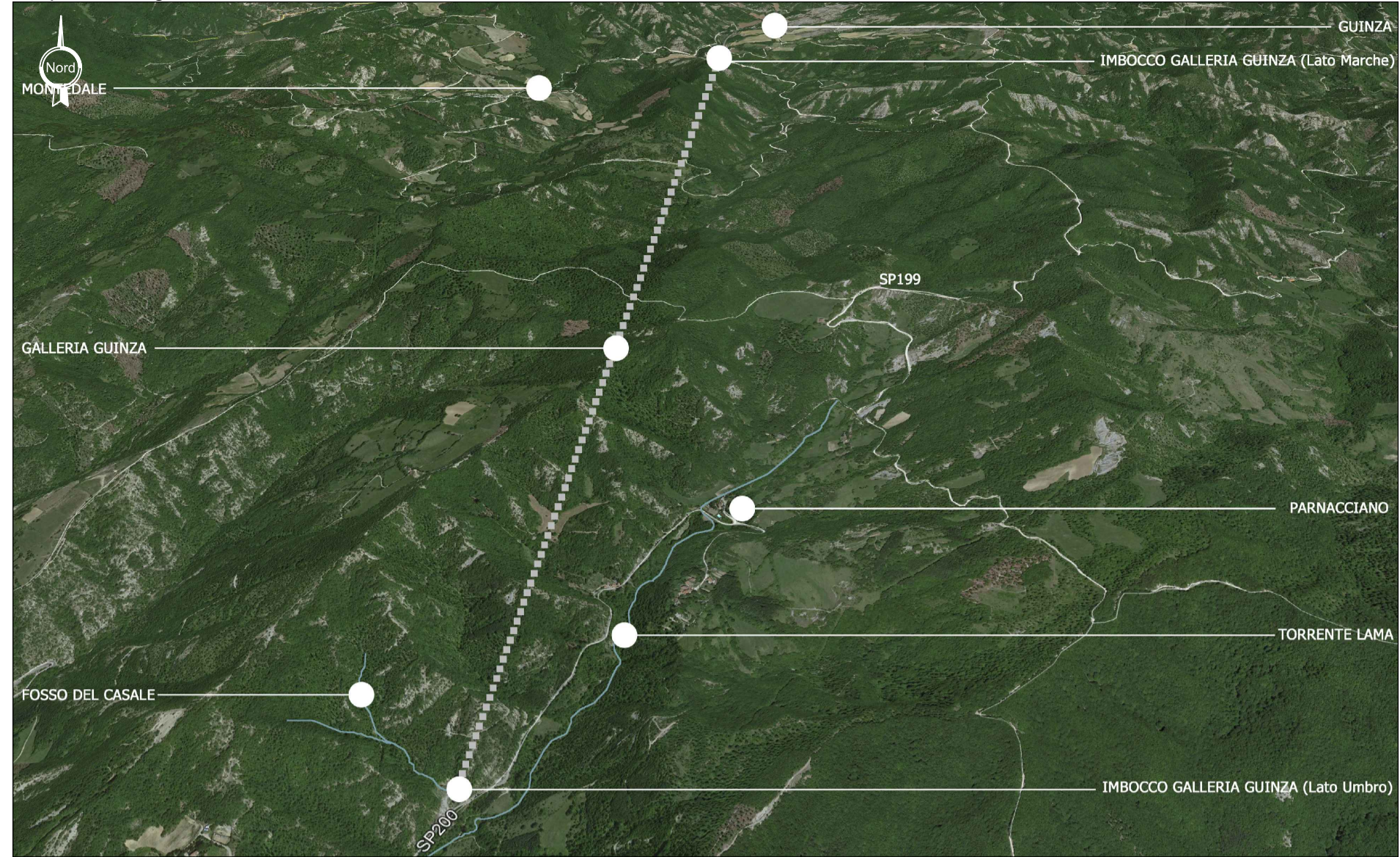


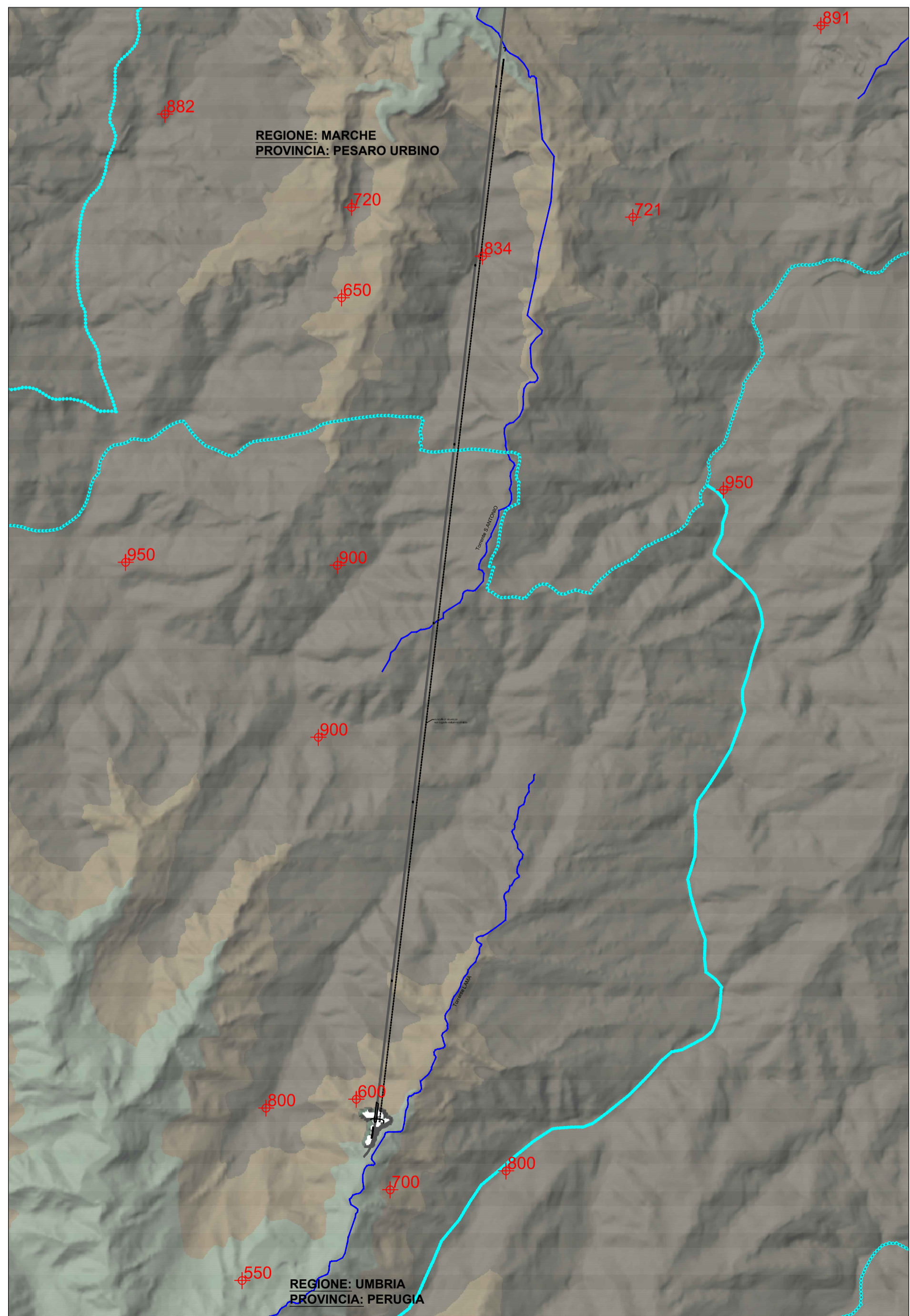
Riprese fotografiche dell'area a volo d'uccello



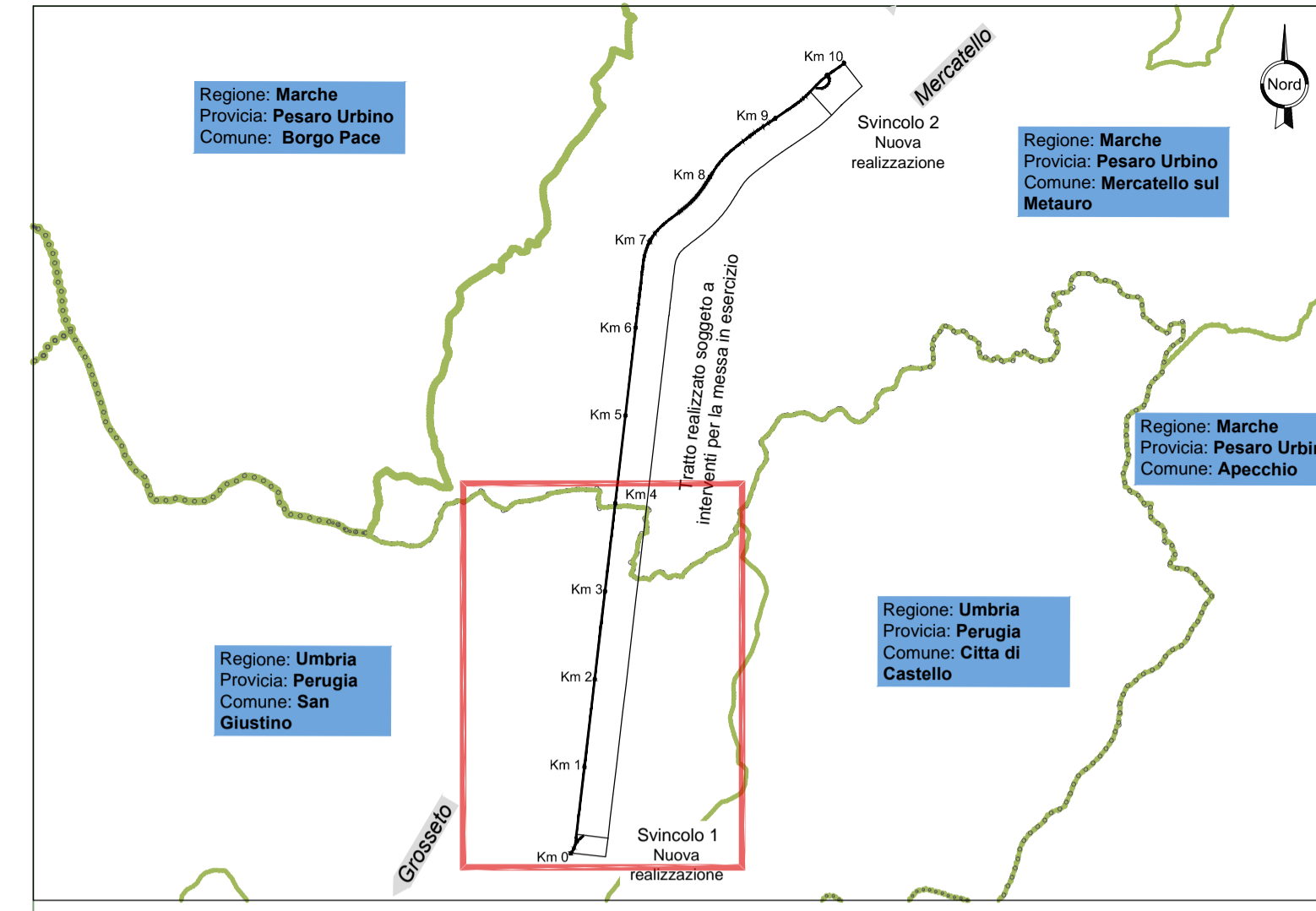
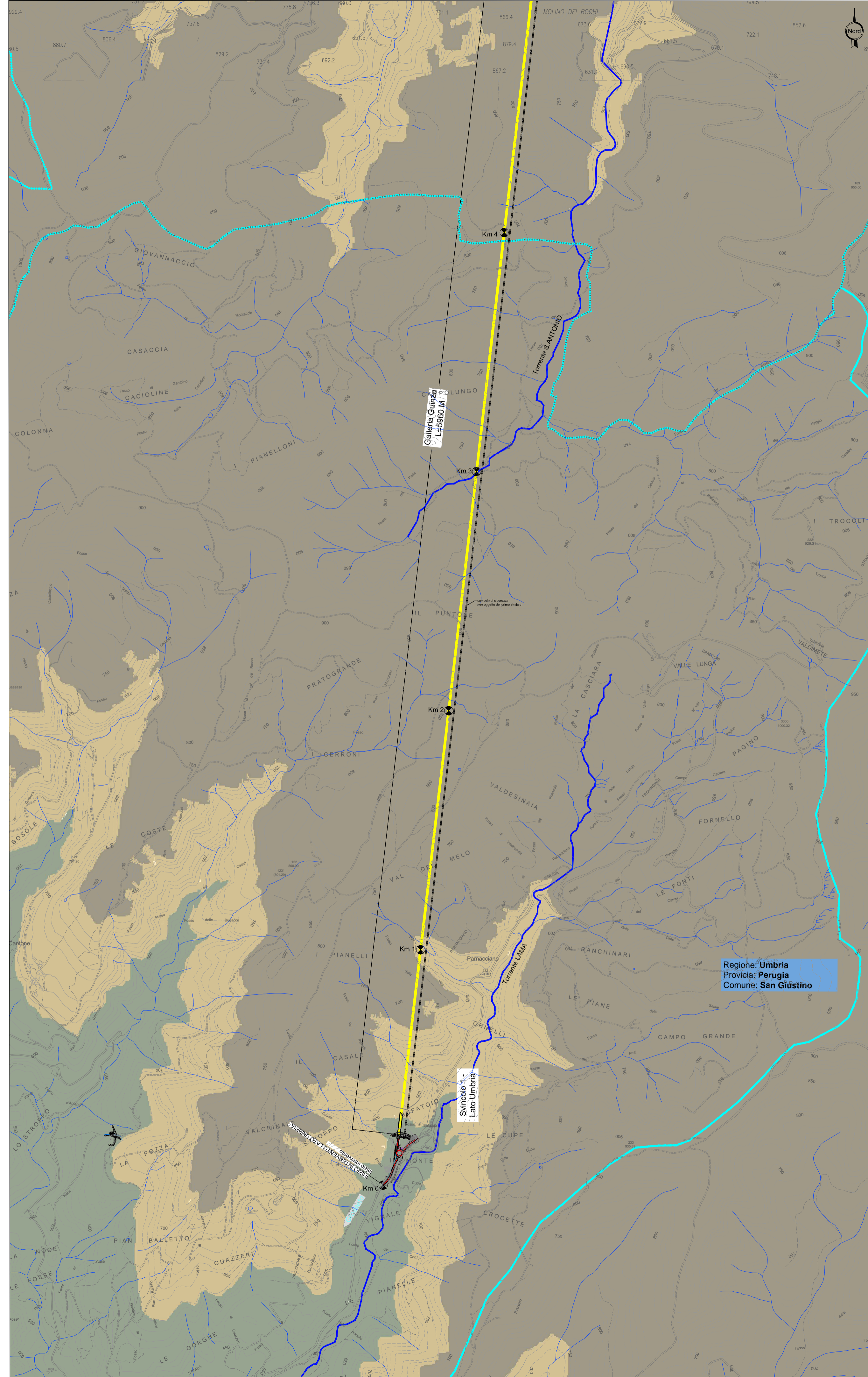
Morfologia del Paesaggio: fasce altimetriche

- <600 mt slm
- 600 - 700 mt slm
- >700 mt slm

Quote altimetriche



Planimetria con le Unità di paesaggio su cartografia, Sc. 1:10.000



Legenda Unità fisiografiche

- Aree montuose appenniniche. Aree a quote elevate con molte tipologie di valli strette e gli alvei in genere confinati
- Aree collinari appenniniche. Aree frequentemente a dolce morfologia. Le valli sono piuttosto ampie e gli alvei meno confinati
- Alta pianura

Legenda generale

- Tratti all'aperto
- Tratti in galleria
- Reticolo idrografico
- Confini regionali
- Confini comunali

90
Direzione Progettazione e Realizzazione Lavori

ITINERARIO INTERNAZIONALE E78 S.G.C. GROSETO – FANO
 Tratto Selci Lama (E45) – S. Stefano di Gaifa
 Adeguamento a 2 corsie della Galleria della Guinza (lotto 2)
 e del tratto Guinza – Mercatello Ovest (lotto 3)
 1° stralcio

PROGETTO DEFINITIVO cod. AN58

PROGETTAZIONE: **ANAS - DIREZIONE PROGETTAZIONE E REALIZZAZIONE LAVORI**

PROGETTISTI: Ing. VINCENZO MARZI Ordine Ingegneri di Bari n. 3594	
IL GEOLOGO Geol. FRANCESCO MATALONI Ordine Geologi del Lazio n. 725	
IL RESPONSABILE DEL S.I.A. Arch. GIOVANNI MAGARO* Ordine Architetti di Roma n. 16183	
COORDINATORE PER LA SICUREZZA IN FASE DI PROGETTAZIONE Coor. FABIO QUONDAM	
VISTO: IL RESP. DEL PROCEDIMENTO Dott. ing. ANTONIO SCALAMANDRE	
PROTOCOLLO	DATA:

STUDIO DI IMPATTO AMBIENTALE
STATO DELL'AMBIENTE
 Paesaggio – Carta della Morfologia del paesaggio

CODICE PROGETTO	NOME FILE	REVISIONE	
PROGETTO LIV. PROC. N. PROC.	T00-IA03-AMB-CT16_A.dwg		
LO702M D 1801	CODICE ELAB. T00IA03AMBCT16	A	Varie
D			
C			
B			
A			
REV.	DESCRIZIONE	DATA	REDATTO VERIFICATO APPROVATO