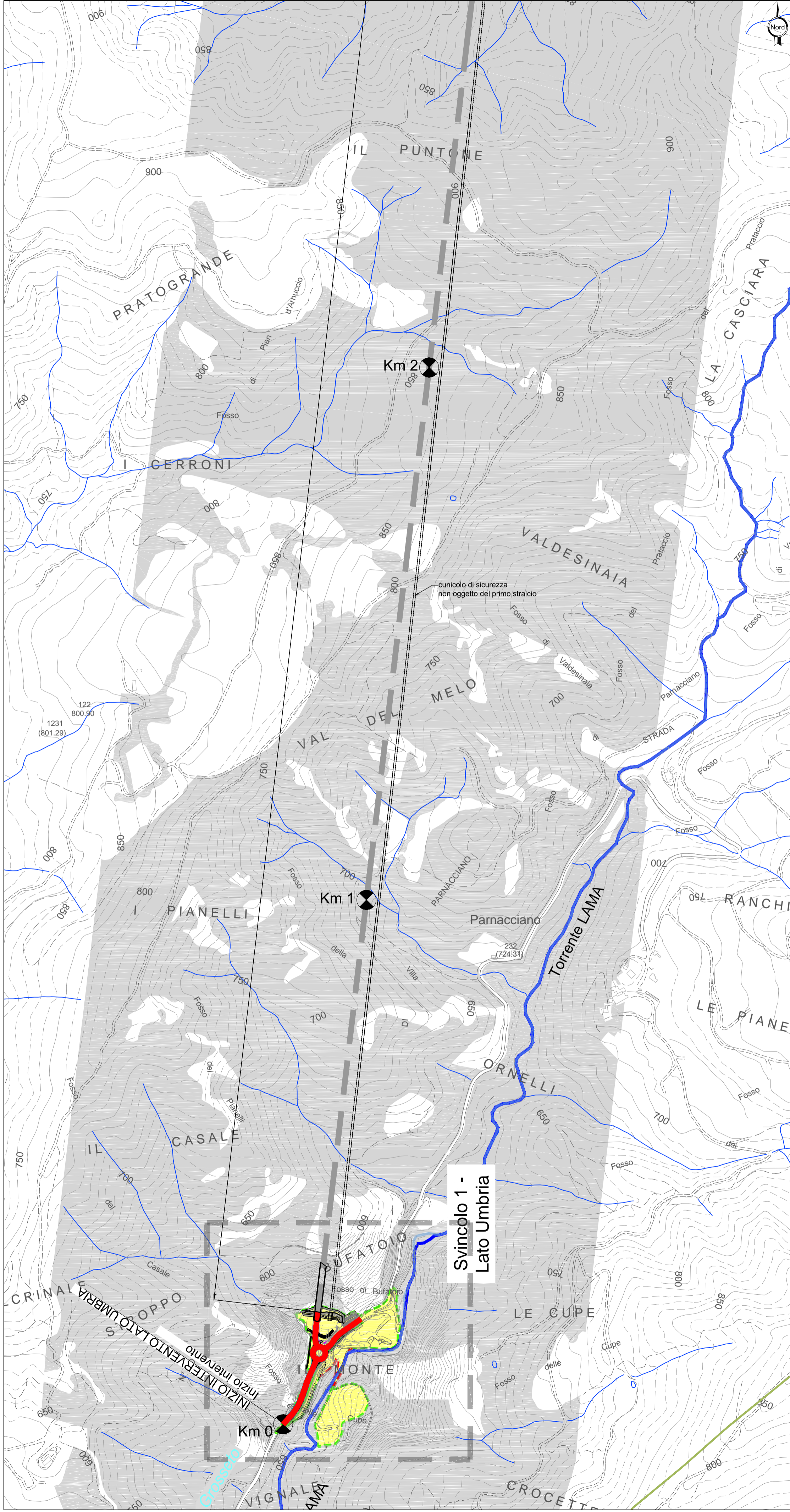
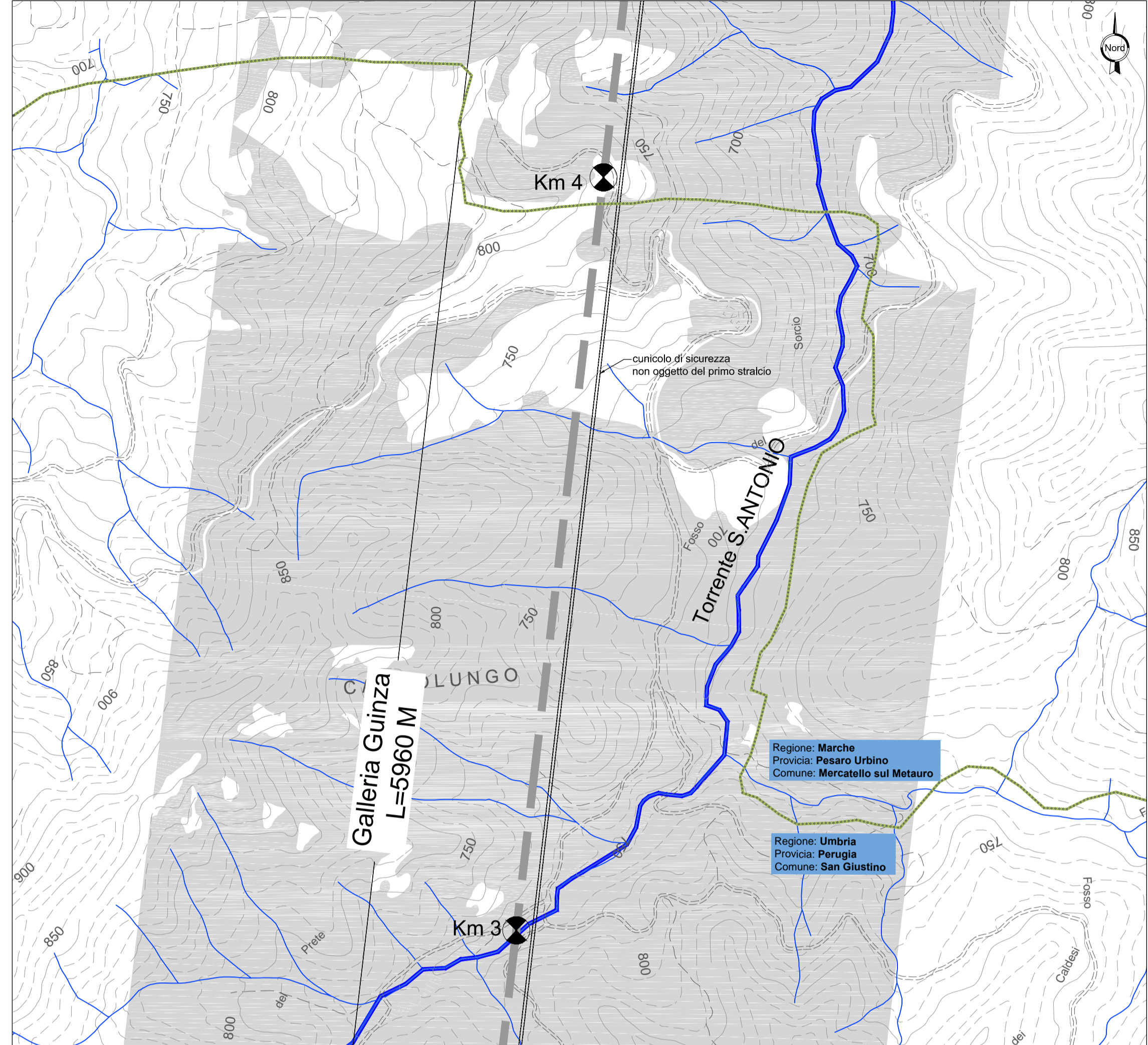


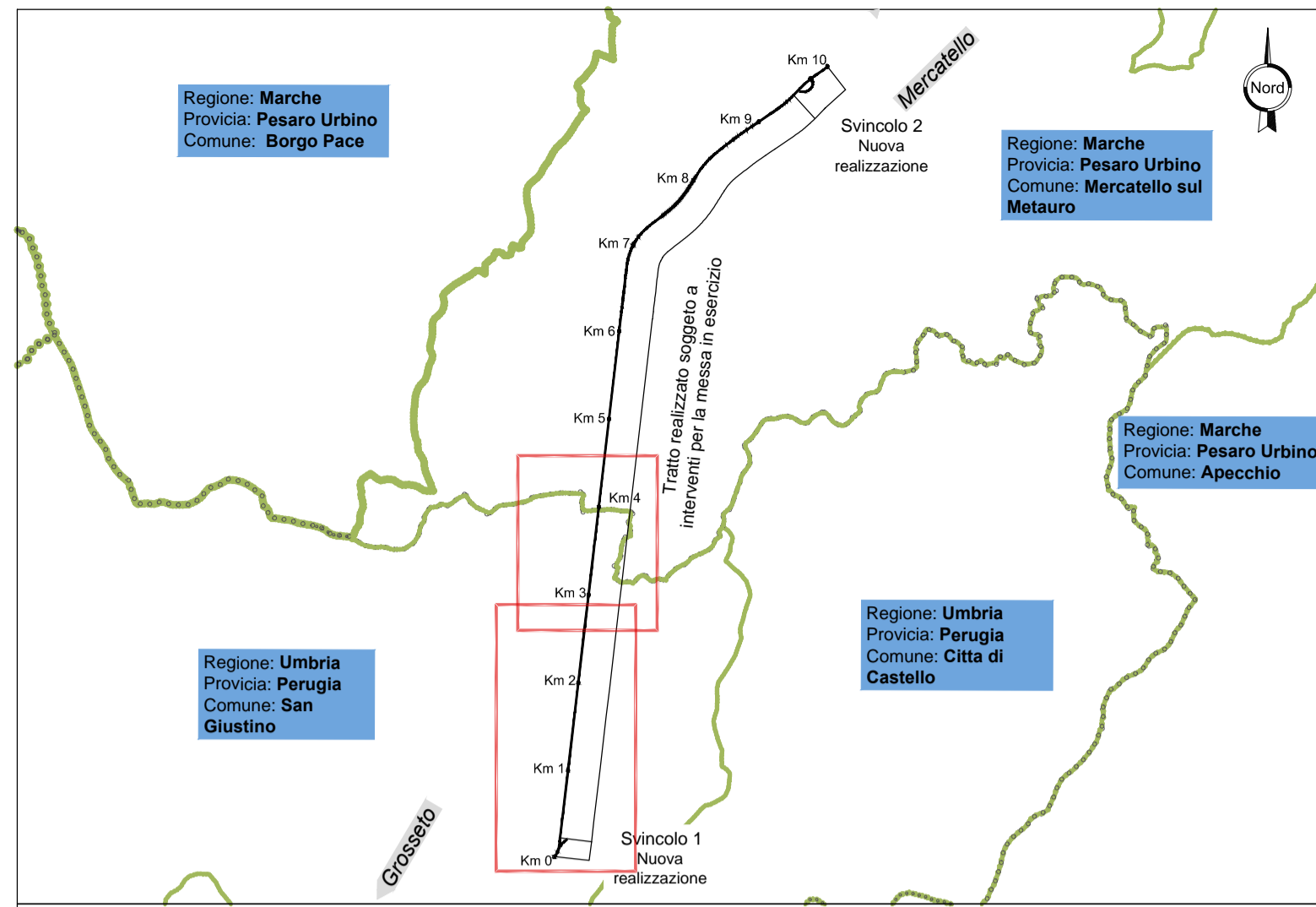
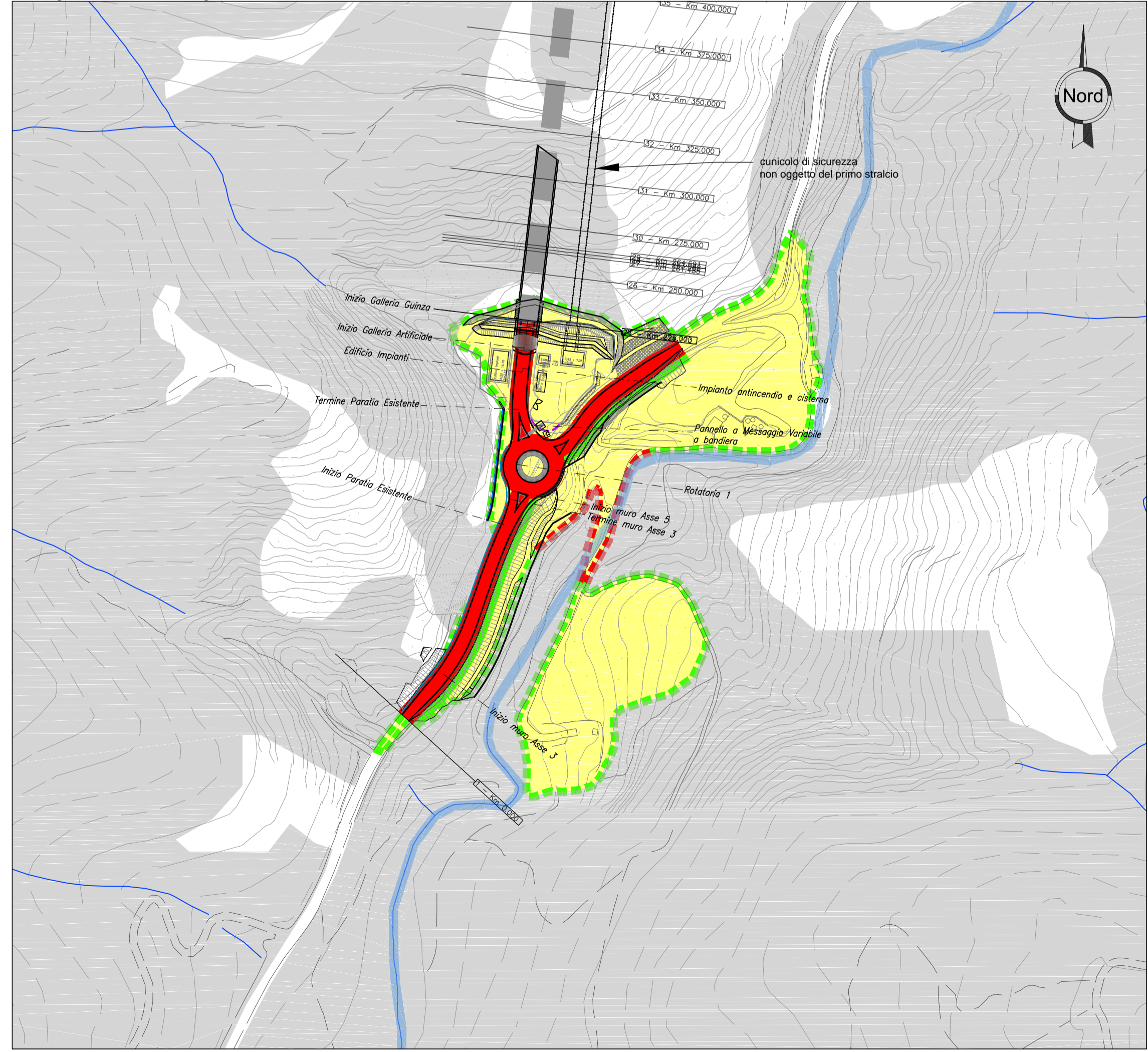
Planimetria Percezione visiva e intervisibilità su cartografia, Sc. 1:5000



Planimetria Percezione visiva e intervisibilità su cartografia, Sc. 1:5000



Dettaglio Svincolo 1 su cartografia, Sc. 1:2000



Legenda Percezione del Paesaggio

- Bacino di intervisibilità e punti di vista
- Aree visibili
 - Aree boschive con vegetazione arborea (filtri visivi naturali)
 - Trattati in galleria
- Intervisibilità contesto-opera
- Barriere visive (filari arborei stradali, fascia ripariale, morfologia del terreno)
 - Visuale libera verso l'intervento
- Visuali dinamiche opera-contesto
- Visuali aperte
 - Visuali chiuse

Legenda generale

- Confini regionali
- Confini comunali
- Reticolo idrografico
- Viabilità esistente

Sanas 90
GRUPPO FS ITALIANI Direzione Progettazione e Realizzazione Lavori

ITINERARIO INTERNAZIONALE E78 S.G.C. GROSSETO – FANO
Tratto Selci Lama (E45) – S. Stefano di Gaifa
Adeguamento a 2 corsie della Galleria della Guinza (lotto 2)
e del tratto Guinza – Mercatello Ovest (lotto 3)
1° stralcio

PROGETTO DEFINITIVO

cod. AN58

PROGETTAZIONE: ANAS - DIREZIONE PROGETTAZIONE E REALIZZAZIONE LAVORI

PROGETTISTI:
Ing. VINCENZO MARZI
Ordine Ingegneri di Bari n. 3594

IL GEOLOGO
Geol. FRANCESCO MATALONI
Ordine Geologi del Lazio n. 725

IL RESPONSABILE DEL S.I.A.
Arch. GIOVANNI MAGARO*
Ordine Architetti di Roma n. 16183

COORDINATORE PER LA SICUREZZA IN FASE DI PROGETTAZIONE
Geom. FABIO QUONDAM

VISTO: IL RESP. DEL PROCEDIMENTO
Dott. ing. ANTONIO SCALAMANDRE

PROTOCOLLO DATA:

STUDIO DI IMPATTO AMBIENTALE
STATO DELL'AMBIENTE
Paesaggio – Percezione visiva e intervisibilità

CODICE PROGETTO		NOME FILE		REVISIONE
PROGETTO	LIV. PROC.	N. PROC.	T00-IA03-AMB-CT17_A.dwg	
LO702M	D	1801	CODICE ELAB. T00IA03AMBCT17	A
D				15.000
C				
B				
A				
REV.	DESCRIZIONE	DATA	REDATTO	VERIFICATO
				APPROVATO