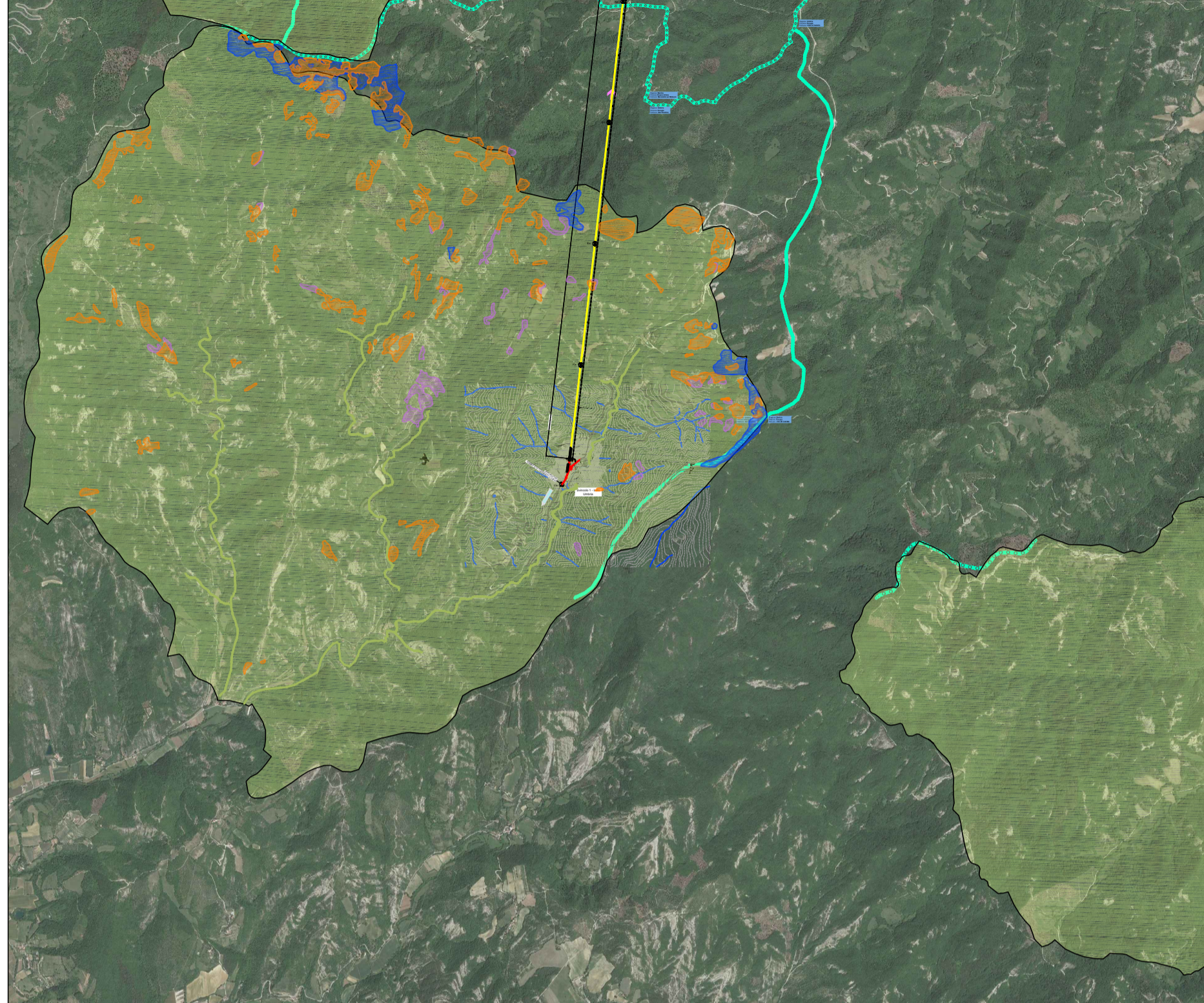
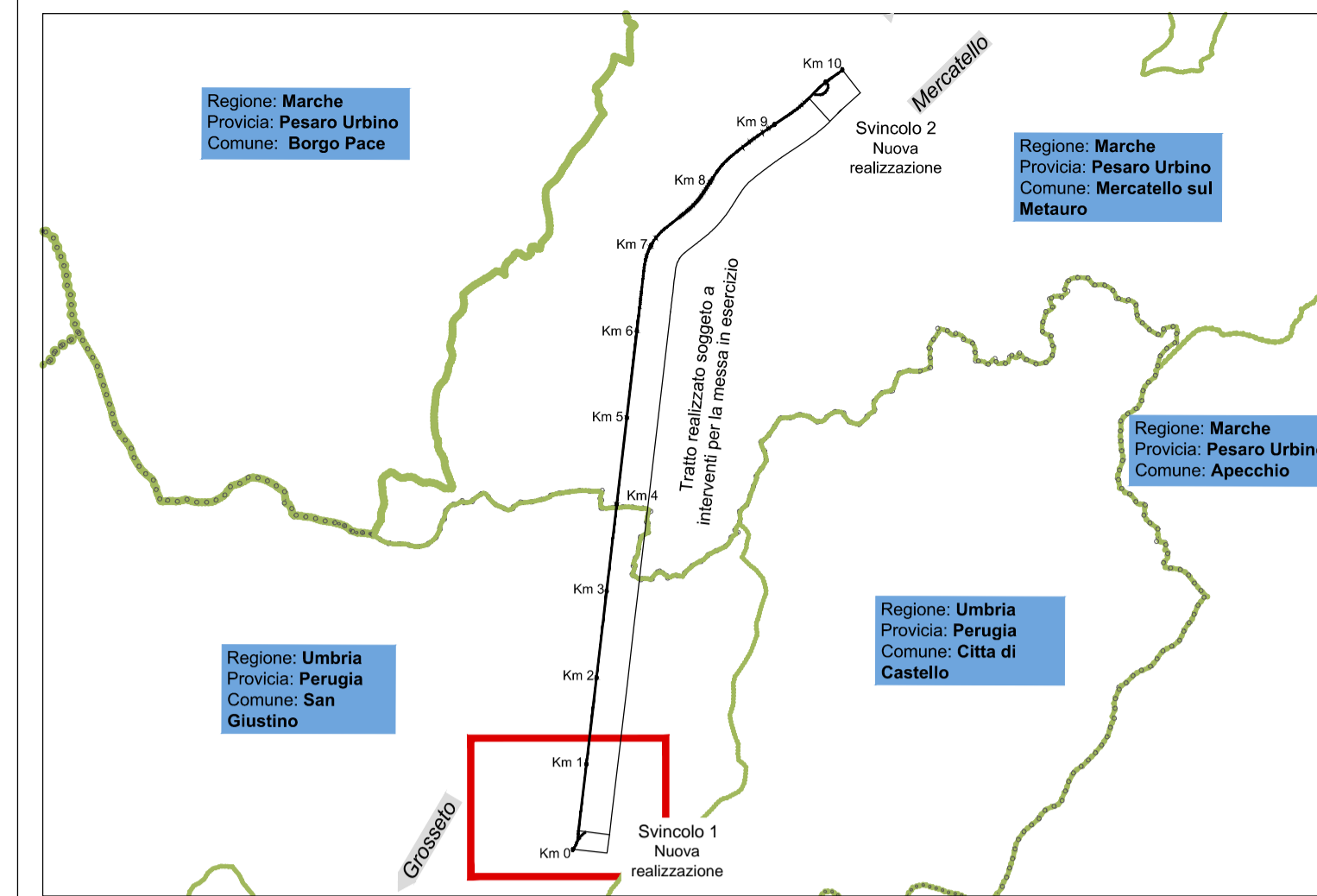
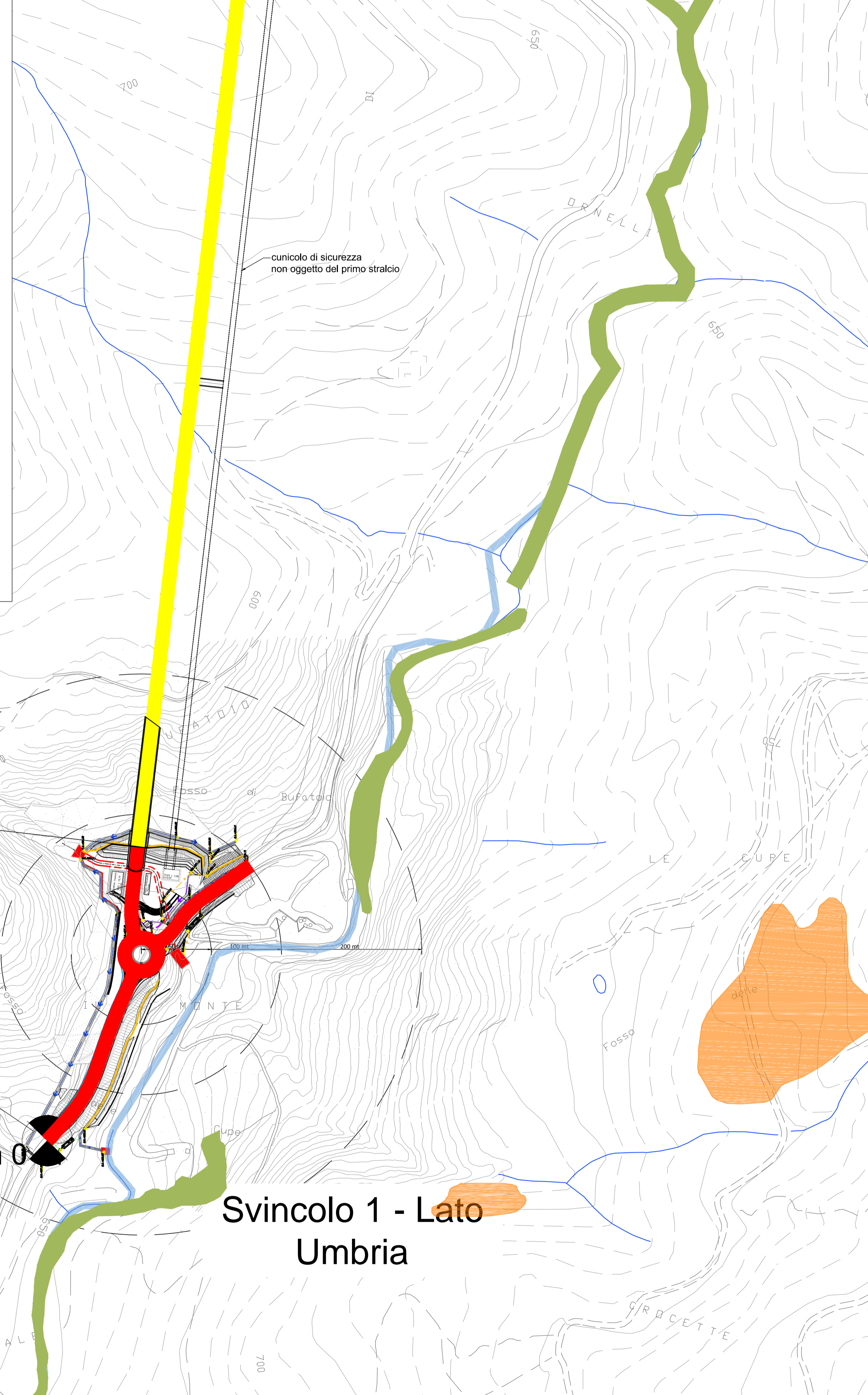


Sito Natura 2000, Corografia area SIC con habitat su ortofoto - Sc. 1:40.000



Sito Natura 2000, Dettaglio habitat su cartografia - Sc. 1:2.000



Legenda

SIC - IT5210073, Alto Bacino del torrente Lama

- Perimetro area SIC
- Habitat
 - 5130 - Formazioni a *Juniperus communis* su lande o prati calcicoli
 - 6210 - Formazioni erbose secche seminaturali e facies coperte da cespugli su substrato calcareo (*Festuco-Brometalia*)
 - 9210 - Faggeti degli appennini con *taxus* e *illex*
 - 92A0 - Foreste a galleria di *Salix alba* e *Populus nigra*

Fonte Piano di gestione sito Natura 2000

- Tratti all'aperto
- Tratti in galleria
- Confini regionali
- confini comunali
- Reticolo idrografico

Sanas GRUPPO FS ITALIANE **90** Direzione Progettazione e Realizzazione Lavori

ITINERARIO INTERNAZIONALE E78 S.G.C. GROSSETO – FANO
 Tratto Selci Lama (E45) – S. Stefano di Gaifa
 Adeguamento a 2 corsie della Galleria della Guinza (lotto 2)
 e del tratto Guinza – Mercatello Ovest (lotto 3)
 1° stralcio

PROGETTO DEFINITIVO cod. AN58

PROGETTAZIONE: ANAS - DIREZIONE PROGETTAZIONE E REALIZZAZIONE LAVORI

PROGETTISTI: Ing. VINCENZO MARZI Ordine Ingegneri di Bari n. 3594
IL GEOLOGO Geol. FRANCESCO MATALONI Ordine Geologi del Lazio n. 725
IL RESPONSABILE DEL S.I.A. Arch. GIOVANNI MAGARO* Ordine Architetti di Roma n. 16183
COORDINATORE PER LA SICUREZZA IN FASE DI PROGETTAZIONE Coom. FABIO QUONDAM
VISTO: IL RESP. DEL PROCEDIMENTO Dott. ing. ANTONIO SCALAMANDRE
PROTOCOLLO DATA:

STUDIO PER LA VALUTAZIONE DI INCIDENZA – Lato Umbria
 Carta degli habitat

CODICE PROGETTO	NOME FILE	REVISIONE
PROGETTO LIV. PROC. N. PROC.	T00-IA04-AMB-CT03_A.dwg	
LO702M D 1801	CODICE ELAB. T00IA04AMBCT03	A Varie
D		
C		
B		
A		
REV. DESCRIZIONE	DATA REDATTO VERIFICATO APPROVATO	