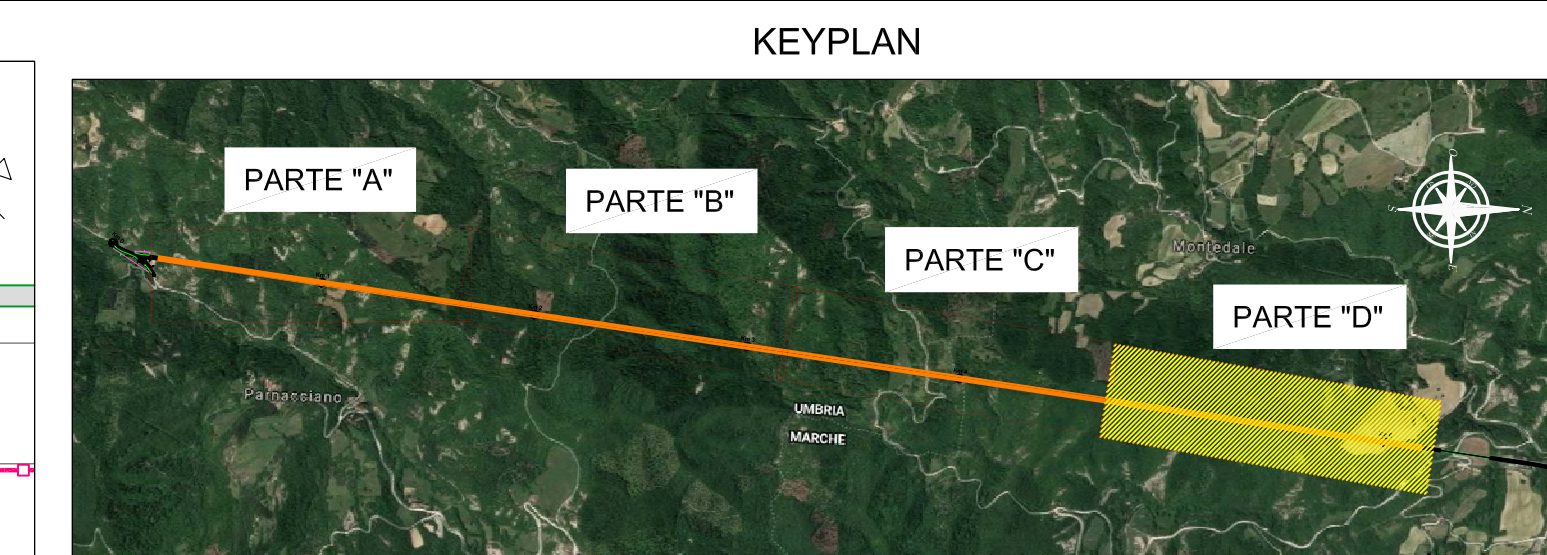
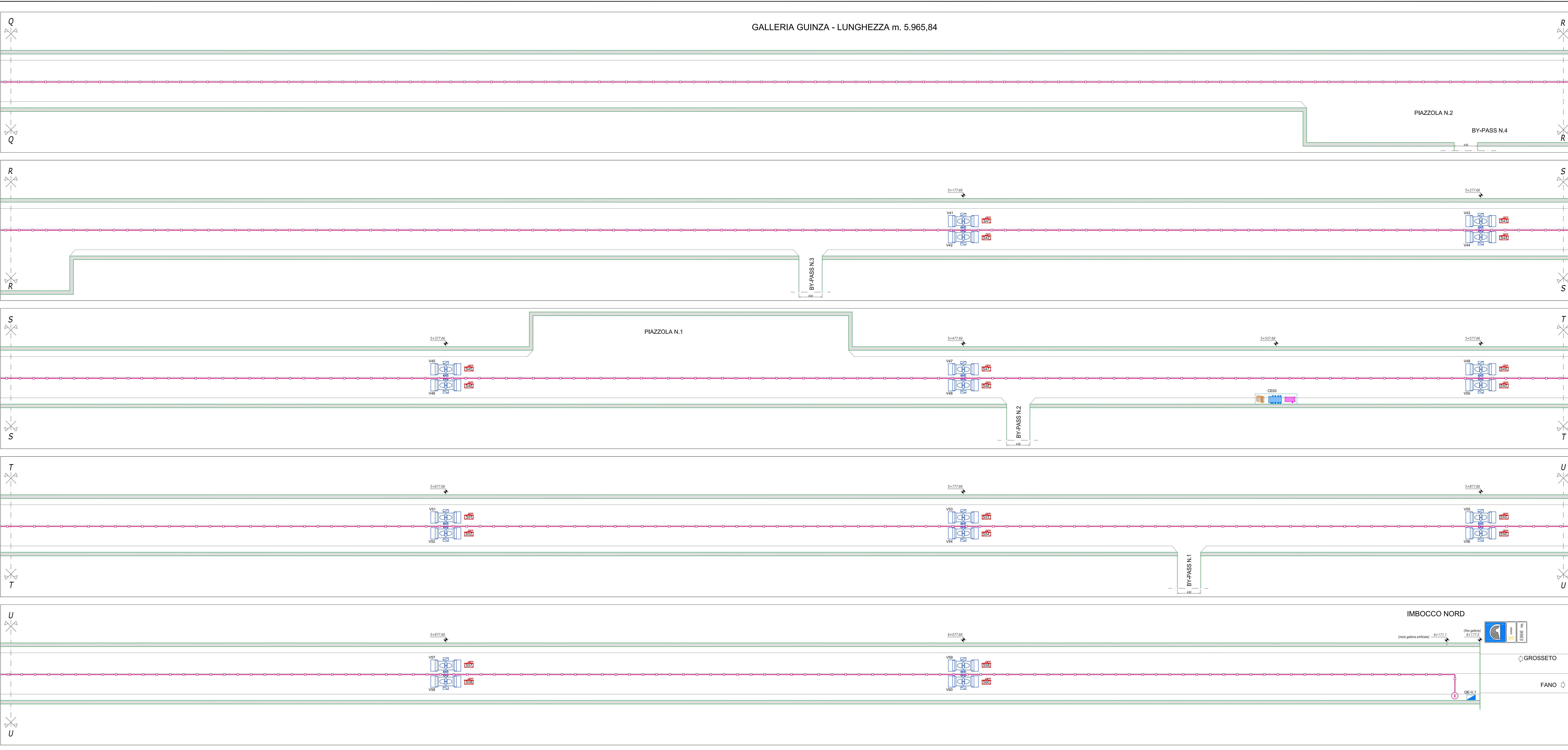


GALLERIA GUINZA - LUNGHEZZA m. 5.965,84



LEGGENDA DEI SIMBOLI		
N°	SIMBOLO	DESCRIZIONE
1		VENTILATORI ASSIALI DI TIPO JET-FUN REVERSIBILE 900W CON SOFT-START E SEZIONATORE
2		SEZIONATORE
3		QUADRO ELETTRICO PER COMANDO MANUALE VENTILATORI
4		CAVO FIBRO LASER PER RILEVAZIONE INCENDIO STAFFATO SULLA CANALINA
5		UNITA' DI INIZIO E FINE LINEA PER RILEVAZIONE INCENDIO
6		CENTRALINA PER COLLEGAMENTO ANEMOMETRO E RILEVATORE CO-OP-NO-NO2
7		RILEVATORE CO-OP-NO-NO2
8		ANEMOMETRO



ITINERARIO INTERNAZIONALE E78 S.G.C. GROSSETO – FANO
 Tratto Selci Lama (E45) – S. Stefano di Gaiofa
 Adeguamento a 2 corsie della Galleria della Guinza (lotto 2)
 e del tratto Guinza – Mercatello Ovest (lotto 3)
 1° stralcio

PROGETTO DEFINITIVO cod. AN58

PROGETTAZIONE: ANAS - DIREZIONE PROGETTAZIONE E REALIZZAZIONE LAVORI

PROGETTISTI:
 Ing. VINCENZO MARZI
 Ordine Ingegneri di Bari n. 3594

IL GEOLOGO:
 Geol. FRANCESCO MATTEOLI
 Ordine Geologi del Lazio n. 725

IL RESPONSABILE DEL S.I.A.
 Arch. GIOVANNI MANGIARI
 Ordine Architetti di Roma n. 16163

COORDINATORE PER LA SICUREZZA IN FASE DI PROGETTAZIONE:
 Geom. FABIO D'USUMAM

VISTO: IL RESP. DEL PROCEDIMENTO
 Dott. Ing. ANTONIO SCAMMARONE

PROTOCOLLO DATA:

Impianti tecnologici
GALLERIA GUINZA-IMPIANTO DI VENTILAZIONE-PARTE D

PROGETTO	LIV. PROG.	N. PROG.	NOME FILE	REVISIONE	
L0702M	D	1801	TO01M01MPP08_A	A	1250
			CODICE ELAB. TO01M01MPP08		
D					
C					
B					
A	EMISSIONE				Giugno 2018
REV.	DESCRIZIONE				DATA REDATTO VERIFICATO APPROVATO