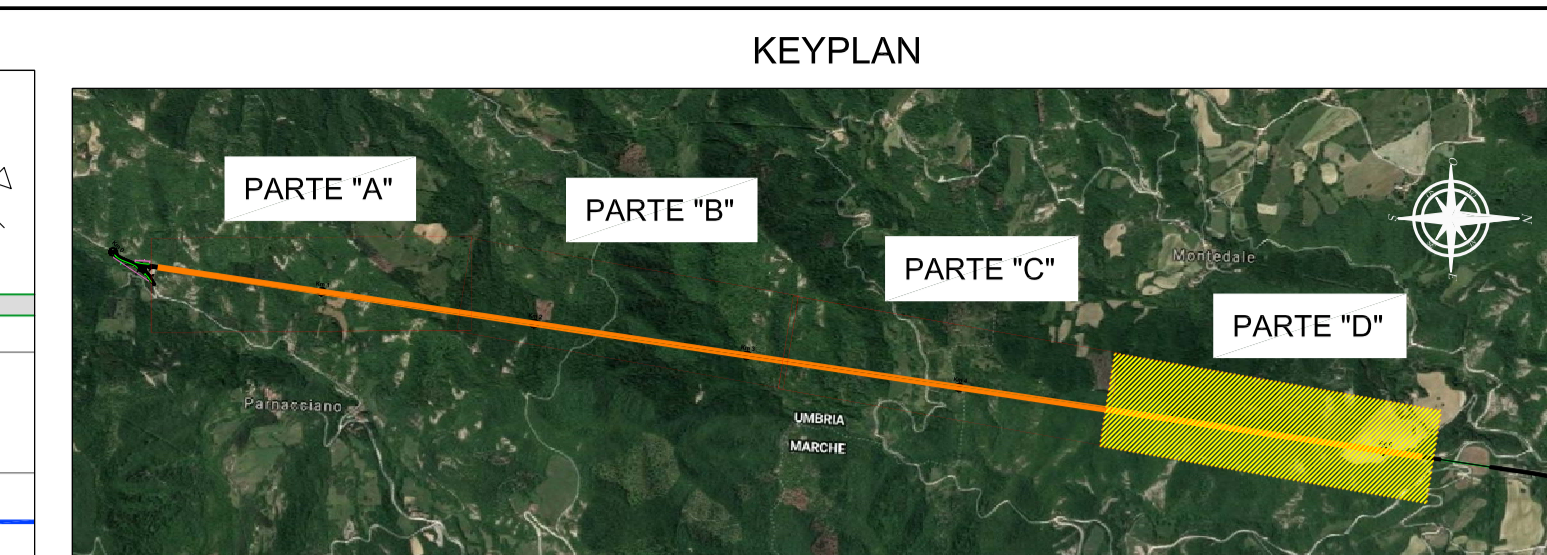
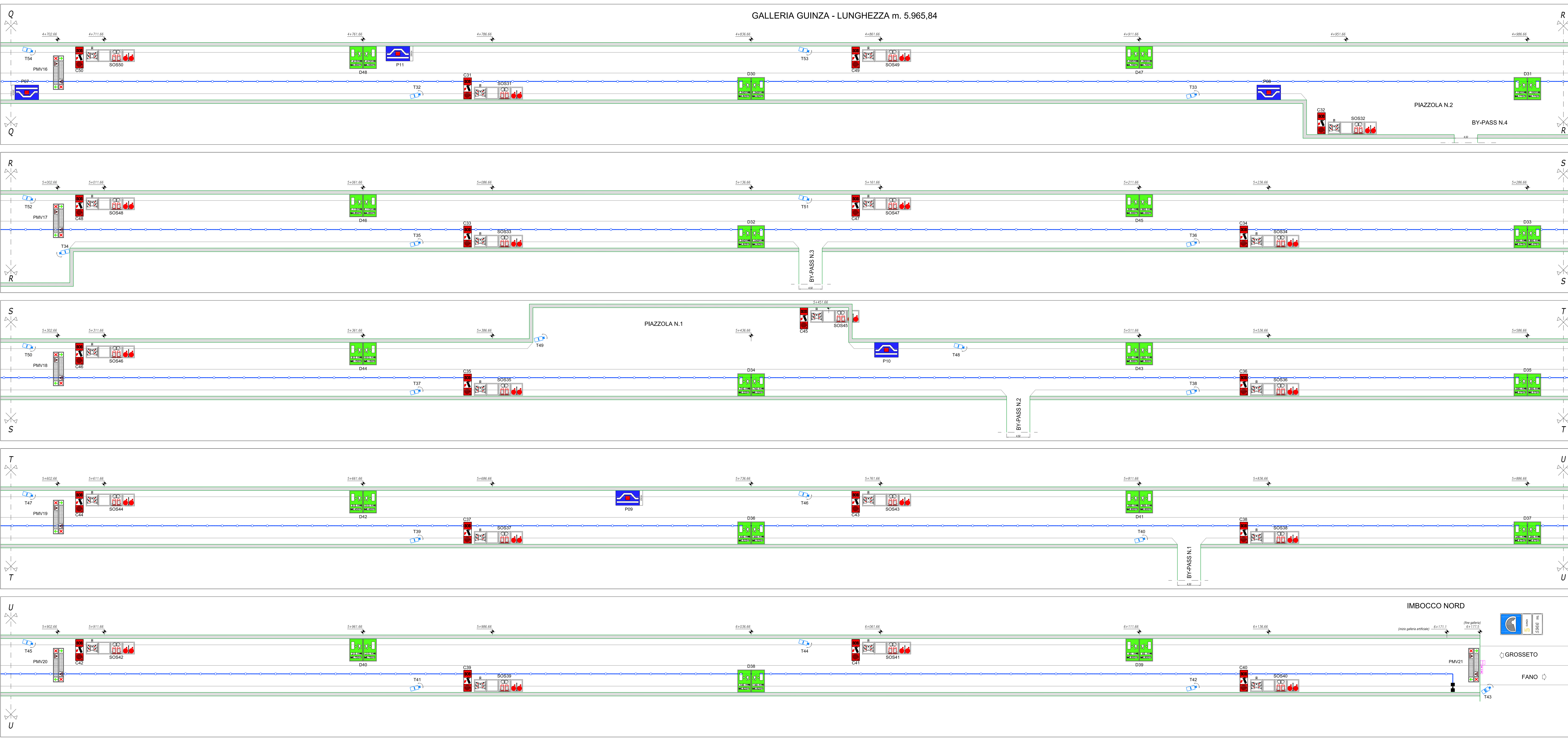


GALLERIA GUINZA - LUNGHEZZA m. 5.965,84



LEGENDA DEI SIMBOLI		
N°	SIMBOLO	DESCRIZIONE
1		CARTELLINO LUMINOSO BIFACCIALE INDICANTE DISTANZA DA ZONE ALL'APERTO
2		COLONNINA SOS IN ARMADIO CON DOPPIA MANICHETTA 25m
3		CARTELLINO LUMINOSO INDICANTE COLONNINA SOS CON CON ESTINTORE E IDRANTE
4		PANNELLO A MESSAGGIO VARIABILE BIFACCIALE CON PITTORGRAMMA FRECCIA/CROCE-FULL COLOR E PANNELLO ALFANUMERICO
5		CARTELLINO INDICANTE PIAZZOLE DI SOSTA
6		CARTELLINO DI PREAVVISO PIAZZOLE DI SOSTA
7		TELECAMERA A CIRCUITO CHIUSO INTERNA ALLA GALLERIA - TVCC-I
8		TELECAMERA A CIRCUITO CHIUSO ESTERNA ALLA GALLERIA - TVCC-E
9		CAVO MICROPERFORATO PER TRASMISSIONI RADIO STAFFATO SULLA CANALINA
10		TERMINATORE DI LINEA E CONNETTORI DI RACCORDO CAVO TRASMISSIONE RADIO
11		SENSORE PER CONTROLLO TRAFFICO CON CENTRALINA



ITINERARIO INTERNAZIONALE E78 S.G.C. GROSSETO – FANO  
 Tratto Selci Lama (E45) – S. Stefano di Gaiola  
 Adeguamento a 2 corsie della Galleria della Guinza (lotto 2)  
 e del tratto Guinza – Mercatello Ovest (lotto 3)  
 1° stralcio

**PROGETTO DEFINITIVO** cod. AN58

<b>PROGETTAZIONE: ANAS - DIREZIONE PROGETTAZIONE E REALIZZAZIONE LAVORI</b>	
PROGETTISTI: Ing. VINCENZO MARZI Codice Professionale di Bari n. 3594	VISTO: IL RESP. DEL PROCEDIMENTO Dott. Ing. ANTONIO SCALAMANDRE
IL GEOLOGO: Geol. FRANCESCO MATTEOLI Ordine Geologi del Lazio n. 725	
IL RESPONSABILE DEL S.I.A. Arch. GIOVANNI MANGIACI Ordine Architetti di Roma n. 18183	
COORDINATORE PER LA SICUREZZA IN FASE DI PROGETTAZIONE Geom. FABIO DUCENDAM	
DATA:	PROTOCOLLO:

Impianti tecnologici				
GALLERIA GUINZA-IMPIANTO APPARATI DI SICUREZZA-PARTE D				
CODICE PROGETTO	NOME FILE		REVISIONE	
PROGETTO	LIV. PROG.	N. PROG.		
LO702M	D	1801		
CODICE ELAB.	TO01IM01IMP12			
D				
C				
B				
A	EMISSIONE	Giugno 2018		
REV.	DESCRIZIONE	DATA	REDATTO	VERIFICATO
				APPROVATO