

TABELLA CIRCUITI IMPIANTO DI ILLUMINAZIONE GALLERIA GUINZA					
RIF.	CIRC.	SETTORE	CAVO TIPO	SEZ (mmq)	UTILIZZO
P1N.3	NORMALE	ARTG10M1	0.6/1kV	4x(1x25)	PERMANENTE-DIR. FANO-normale
P1E.3	CONTINUITA'	ARTG10M1	0.6/1kV	4x(1x25)	PERMANENTE-DIR. FANO-emergenza
P2N.3	NORMALE	ARTG10M1	0.6/1kV	4x(1x25)	PERMANENTE-DIR. GROSSETO-normale
P2E.3	CONTINUITA'	ARTG10M1	0.6/1kV	4x(1x25)	PERMANENTE-DIR. GROSSETO-emergenza
R1N.3	NORMALE	ARTG10M1	0.6/1kV	4x(1x16)	RINFORZO DIREZIONE FANO-normale
R2N.3	NORMALE	ARTG10M1	0.6/1kV	4x(1x16)	RINFORZO DIREZIONE FANO-normale
R3N.3	NORMALE	ARTG10M1	0.6/1kV	4x(1x16)	RINFORZO DIREZIONE FANO-normale
L1.3	NORMALE	FTG100M1	0.6/1kV	3x4	RILEVATORE DI LUMINANZA-DIR. FANO
S1.3	CONTINUITA'	FTG100M1	0.6/1kV	3x6	ILLUMINAZIONE EVACUAZIONE DIR. FANO
S2.3	CONTINUITA'	FTG100M1	0.6/1kV	3x6	ILLUMINAZIONE EVACUAZIONE DIR. GROSSETO
C11.3	CONTINUITA'	FTG100M1	0.6/1kV	3x10	ALIMENTATORI ILLUMINAZIONE EVACUAZIONE DIR. FANO
C12.3	CONTINUITA'	FTG100M1	0.6/1kV	3x10	ALIMENTATORI ILLUMINAZIONE EVACUAZIONE DIR. GROSSETO

TABELLA CIRCUITI IMPIANTO DI VENTILAZIONE GALLERIA GUINZA					
RIF.	CIRC.	SETTORE	CAVO TIPO	SEZ (mmq)	UTILIZZO
V1-V2.3	EMERGENZA	ARTG10M1	0.6/1kV	3x(1x25)+1PE16	VENTILATORI V1-V2
V3-V4.3	EMERGENZA	ARTG10M1	0.6/1kV	3x(1x25)+1PE16	VENTILATORI V3-V4
V5-V6.3	EMERGENZA	ARTG10M1	0.6/1kV	3x(1x25)+1PE16	VENTILATORI V5-V6
V7-V8.3	EMERGENZA	ARTG10M1	0.6/1kV	3x(1x35)+1PE16	VENTILATORI V7-V8
V9-V10.3	EMERGENZA	ARTG10M1	0.6/1kV	3x(1x35)+1PE16	VENTILATORI V9-V10
V11-V12.3	EMERGENZA	ARTG10M1	0.6/1kV	3x(1x50)+1PE25	VENTILATORI V11-V12
V13-V14.3	EMERGENZA	ARTG10M1	0.6/1kV	3x(1x70)+1PE35	VENTILATORI V13-V14
V15-V16.3	EMERGENZA	ARTG10M1	0.6/1kV	3x(1x70)+1PE35	VENTILATORI V15-V16
V17-V18.3	EMERGENZA	ARTG10M1	0.6/1kV	3x(1x70)+1PE35	VENTILATORI V17-V18
V19-V20.3	EMERGENZA	ARTG10M1	0.6/1kV	3x(1x95)+1PE50	VENTILATORI V19-V20
QEV.3	EMERGENZA	FTG100M1	0.6/1kV	3x6	QUADRO PER GESTIONE MANUALE VENTILATORI LATO GROSSETO
CE01.3	EMERGENZA	FTG100M1	0.6/1kV	3x4	ALIMENTAZIONE CENTRALINA CO-OP-NO-NO2-ANEMOMETRI

TABELLA CIRCUITI APPARATI DI SICUREZZA GALLERIA GUINZA					
RIF.	CIRC.	SETTORE	CAVO TIPO	SEZ (mmq)	UTILIZZO
PMV1.3	EMERGENZA	ARTG10M1		4x(1x25)+1PE16	PANNELLI A MESSAGGIO VARIABILE
C1.3	EMERGENZA	ARTG10M1		4x(1x16)+1PE16	CARTELLI LUMINOSI DIREZIONE FANO
C2.3	EMERGENZA	ARTG10M1		4x(1x16)+1PE16	CARTELLI LUMINOSI DIREZIONE GROSSETO
SOS1.3	EMERGENZA	ARTG10M1		4x(1x16)+1PE16	COLONNINE SOS DIREZIONE FANO
SOS2.3	EMERGENZA	ARTG10M1		4x(1x16)+1PE16	COLONNINE SOS DIREZIONE GROSSETO
RT1.3	EMERGENZA	FTG100M1		3x4	CENTRALINA RILEVAMENTO TRAFFICO IMBOCCO LATO GROSSETO

CAVO SCHEMATO  
CAVO COASSIALE ARMATO

CAVO con n.4 fibra ottica MULTIMODALE 62,5/125 µm.

RACCORDO TRA CAVO MICROFESSURATO, ANTENNA E STAZIONE RADIO

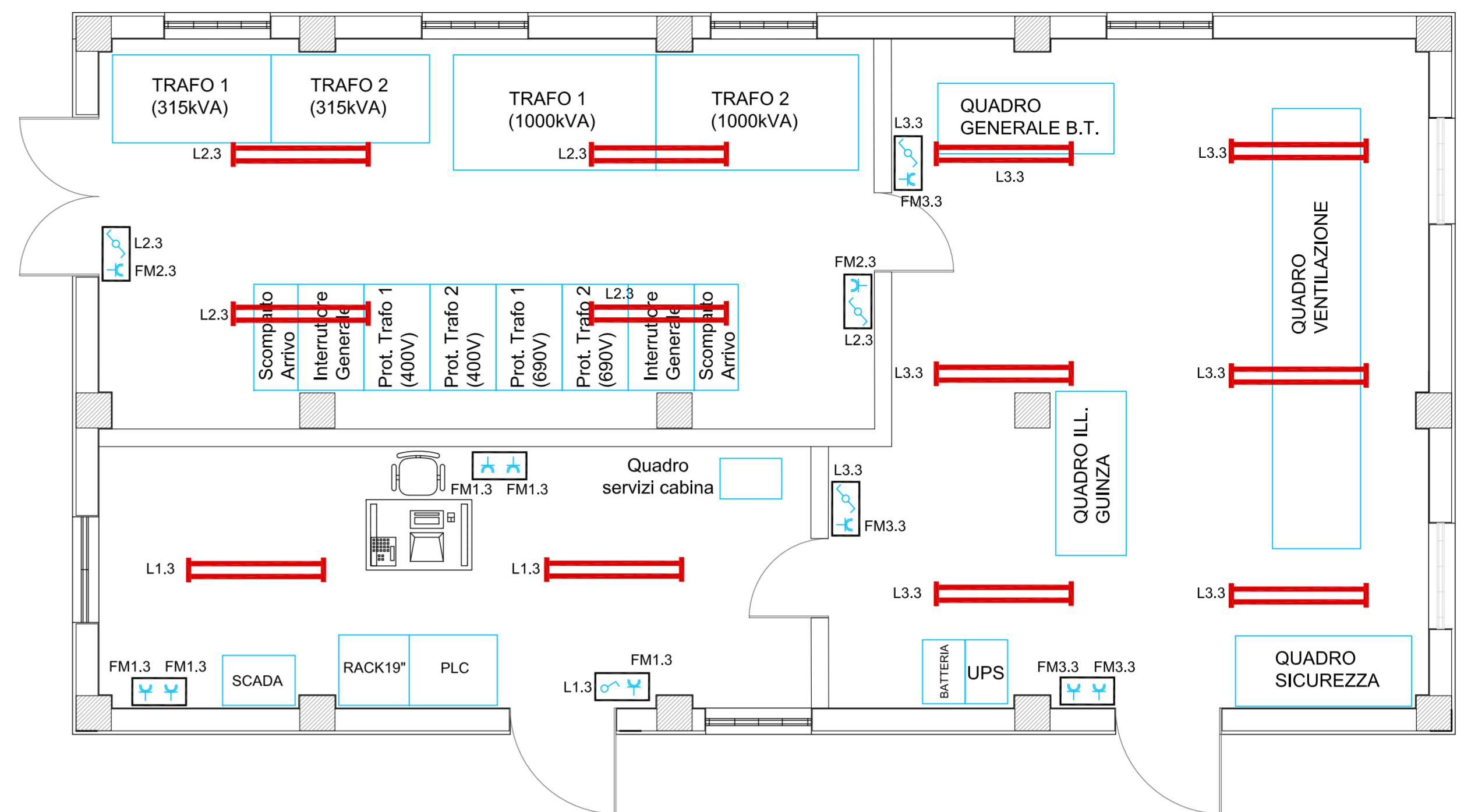
CABINA C3 LATO GROSSETO

### DISTRIBUZIONE ESTERNA LATO GROSSETO SCALA 1:250

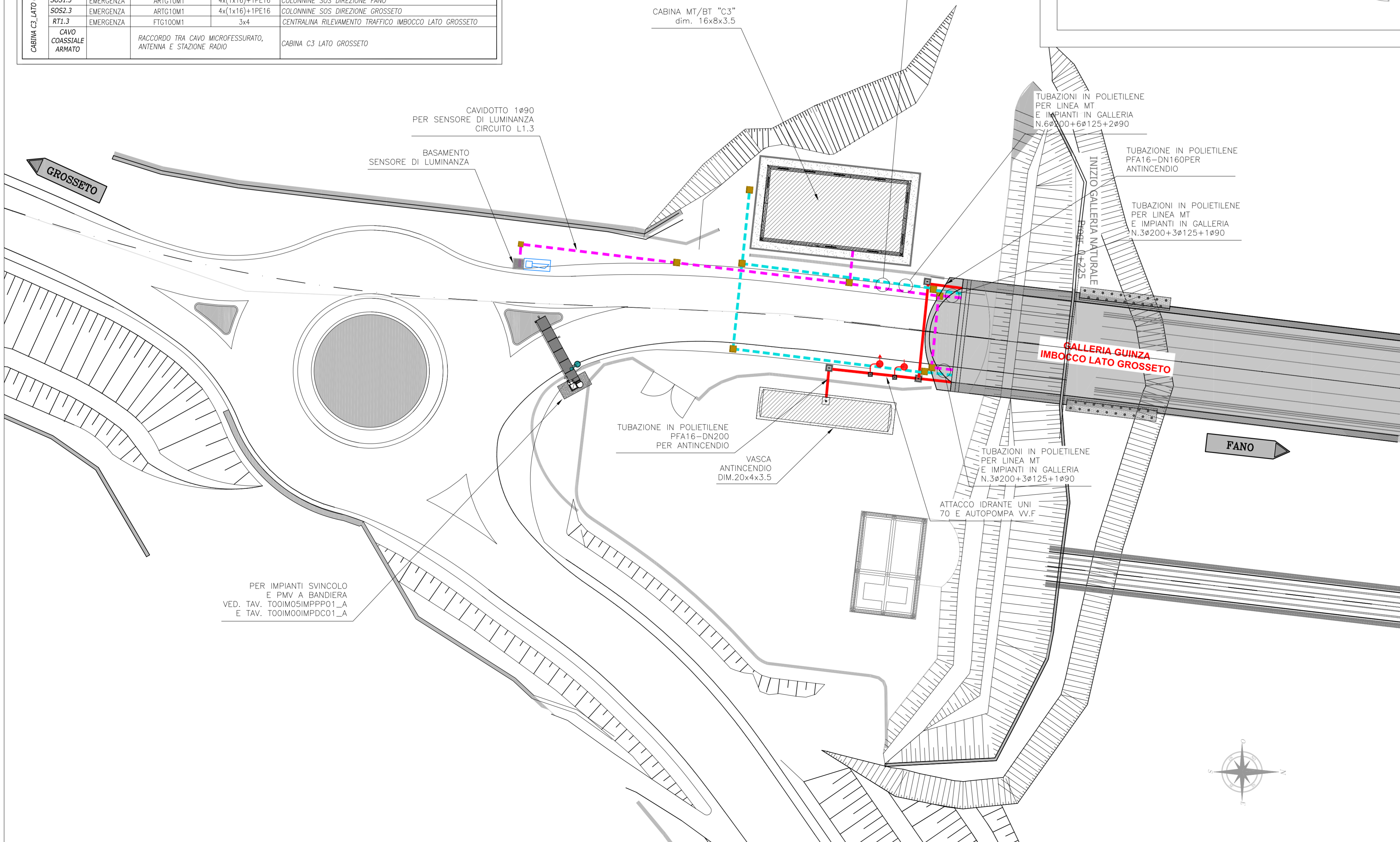
#### LINEE ELETTRICHE ESTERNE LATO GROSSETO:

P1N.3-P1E.3-P2N.3-P2E.3 (ILLUMINAZIONE PERMANENTE)  
R1N.3-R2N.3-R3N.3 (ILLUMINAZIONE RINFORZO)  
C11.3-C12.3 (ALIMENTATORI ILLUMINAZIONE DI EVACUAZIONE)  
V1.3-V2.3-V3.3-V4.3-V5.3-V6.3-V7.3-V8.3-V9.3-V10.3-V11.3-V12.3-V13.3-V14.3-V15.3-V16.3-V17.3-V18.3-V19.3-V20.3 (VENTILATORI LATO GROSSETO)  
QEV.3 (QUADRO VENTILATORI)  
CE01.3 (CENTRALINA CO-OP/NO/NO2/ANEMOMETRI)  
PMV1.3 (PANNELLI A MESSAGGIO VARIABILE BIFACCIALI)  
C1.3-C2.3 (CARTELLI LUMINOSI)  
SOS1.3-SOS2.3 (COLONNINE SOS)  
RT1.3 (CENTRALINA RILEVAMENTO TRAFFICO)  
CAVO SCHEMATO PER COLLEGAMENTO RILEVAZIONE INCENDI ALLA CABINA  
CAVO COASSIALE ARMATO PER COLLEGAMENTO CAVO TRASMISSIONE RADIO ALLA CABINA  
CAVO PER LINEA MT TIPO RG16H1R16 18/30 KV  
CAVO FIBRA OTTICA

### LAY-OUT APPARECCHIATURE CABINA MT/BT "C3" SCALA 1:50



LEGENDA DEI SIMBOLI		
N°	SIMBOLO	DESCRIZIONE
1		PLAFONIERA 2x58 CON LAMPADA FLUORESCENTE
2		DEVIAZIONE
3		PRESA 2P+T - 10/16A
4		INTERRUTTORE
5		SCATOLA 503 DA INCASSO



**ANAS** GRUPPO FS ITALIANE **90** Direzione Progettazione e Realizzazione Lavori

ITINERARIO INTERNAZIONALE E78 S.G.C. GROSSETO - FANO  
Tratto Selci Lama (E45) - S. Stefano di Gaifa  
Adeguamento a 2 corsie della Galleria della Guinza (lotto 2)  
e del tratto Guinza - Mercatello Ovest (lotto 3)  
1° stralcio

**PROGETTO DEFINITIVO** cod. AN58

PROGETTAZIONE: ANAS - DIREZIONE PROGETTAZIONE E REALIZZAZIONE LAVORI

PROGETTISTI: Ing. VINCENZO MARZI Ordine Ingegneri di Bari n. 3594	IL GEOLOGO Geol. FRANCESCO MATALONI Ordine Geologici del Lazio n. 725
IL RESPONSABILE DEL S.I.A. Arch. GIOVANNI MAGARO Ordine Architetti di Roma n. 16183	COORDINATORE PER LA SICUREZZA IN FASE DI PROGETTAZIONE Geom. FABIO QUONDAM
VISTO: IL RESP. DEL PROCEDIMENTO Dott. Ing. ANTONIO SCALAMANDRE	
PROTOCOLLO	DATA:

Impianti tecnologici GALLERIA GUINZA-PIANTA DISTRIBUZIONE ESTERNA LATO GROSSETO E LAY-OUT APPARECCHIATURE CABINA C3					
CODICE PROGETTO	NOME FILE	REVISIONE			
LO702M D 1801	TOOIM01MPPP35_A	A	varie		
D					
C					
B					
A	EMISSIONE	Giugno 2018			
REV.	DESCRIZIONE	DATA	REDATTO	VERIFICATO	APPROVATO