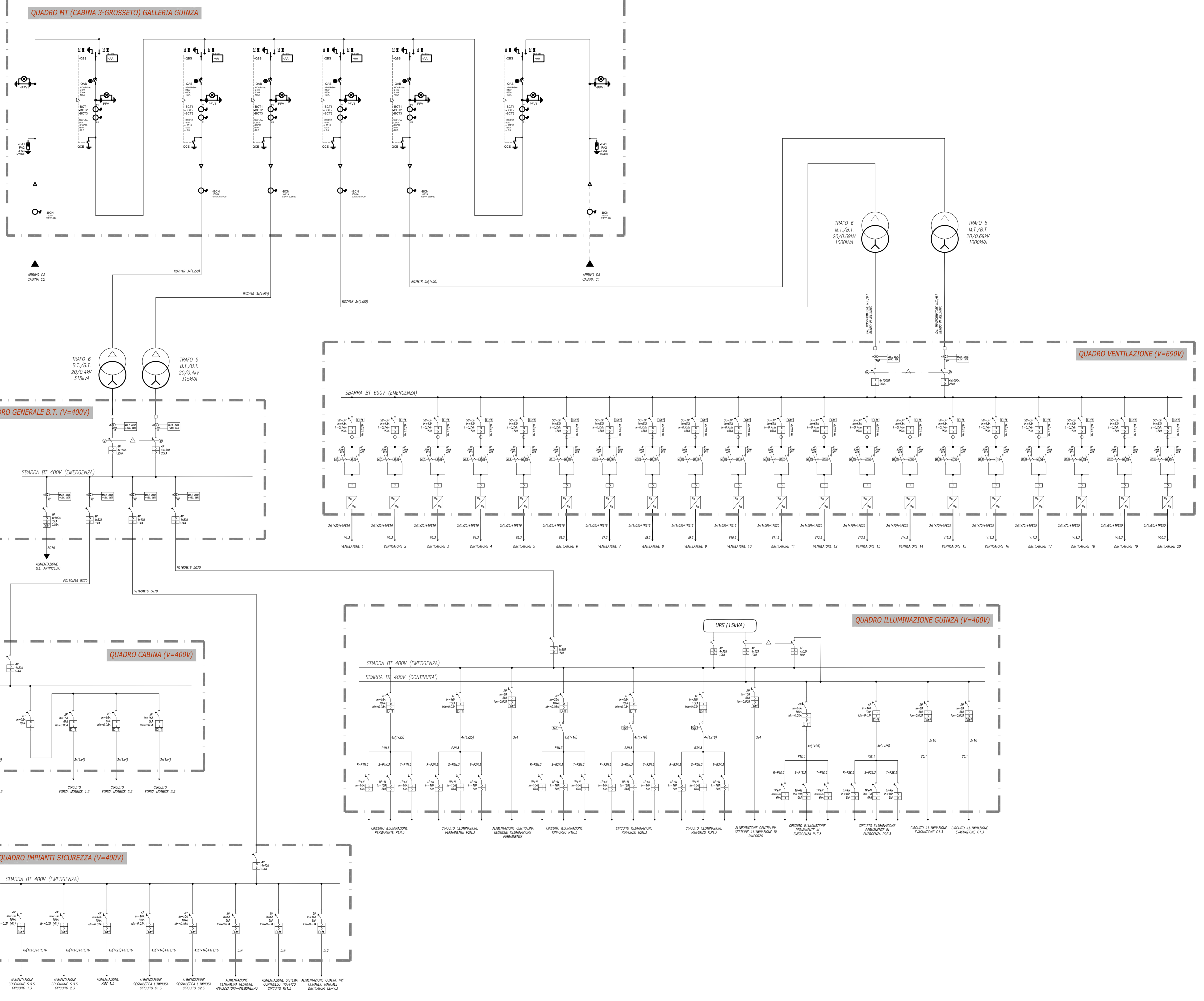


SCHEMA A BLOCCHI RETE



ITINERARIO INTERNAZIONALE E78 S.G.C. GROSSETO – FANO
 Tratto Selci Lama (E45) – S. Stefano di Gaifa
 Adeguamento a 2 corsie della Galleria della Guinza (lotto 2)
 e del tratto Guinza – Mercatello Ovest (lotto 3)
 1° stralcio

PROGETTO DEFINITIVO cod. AN58

PROGETTAZIONE: **ANAS - DIREZIONE PROGETTAZIONE E REALIZZAZIONE LAVORI**

PROGETTISTI:
 Ing. PINOZZO MARZI
 Ordine Ingegneri di Bari n. 3594

IL GEOLOGO
 Geol. FRANCESCO MATALONE
 Ordine Geologi del Lazio n. 725

IL RESPONSABILE DEL S.I.A.
 Arch. GIOVANNI MAGGIORI
 Ordine Architetti di Roma n. 16183

COORDINATORE PER LA SICUREZZA IN FASE DI PROGETTAZIONE
 Geom. FABIO QUIGNAM

VISTO: IL RESP. DEL PROCEDIMENTO
 Dott. Ing. ANTONIO SCALAMANDRE

PROTOCOLLO DATA

Impianti tecnologici			
GALLERIA GUINZA-SCHEMA A BLOCCHI IMPIANTO ELETTRICO CABINA C3			
CODICE PROGETTO	NOME FILE	REVISIONE	
PROGETTO	TO01M01IMPLF03_A		
ELAB.	T001M01IMPLF03	A	***
D			
C			
B			
A	EMMISSIONE	Giugno 2018	
REV.	DESCRIZIONE	DATA	REDATTO VERIFICATO APPROVATO