



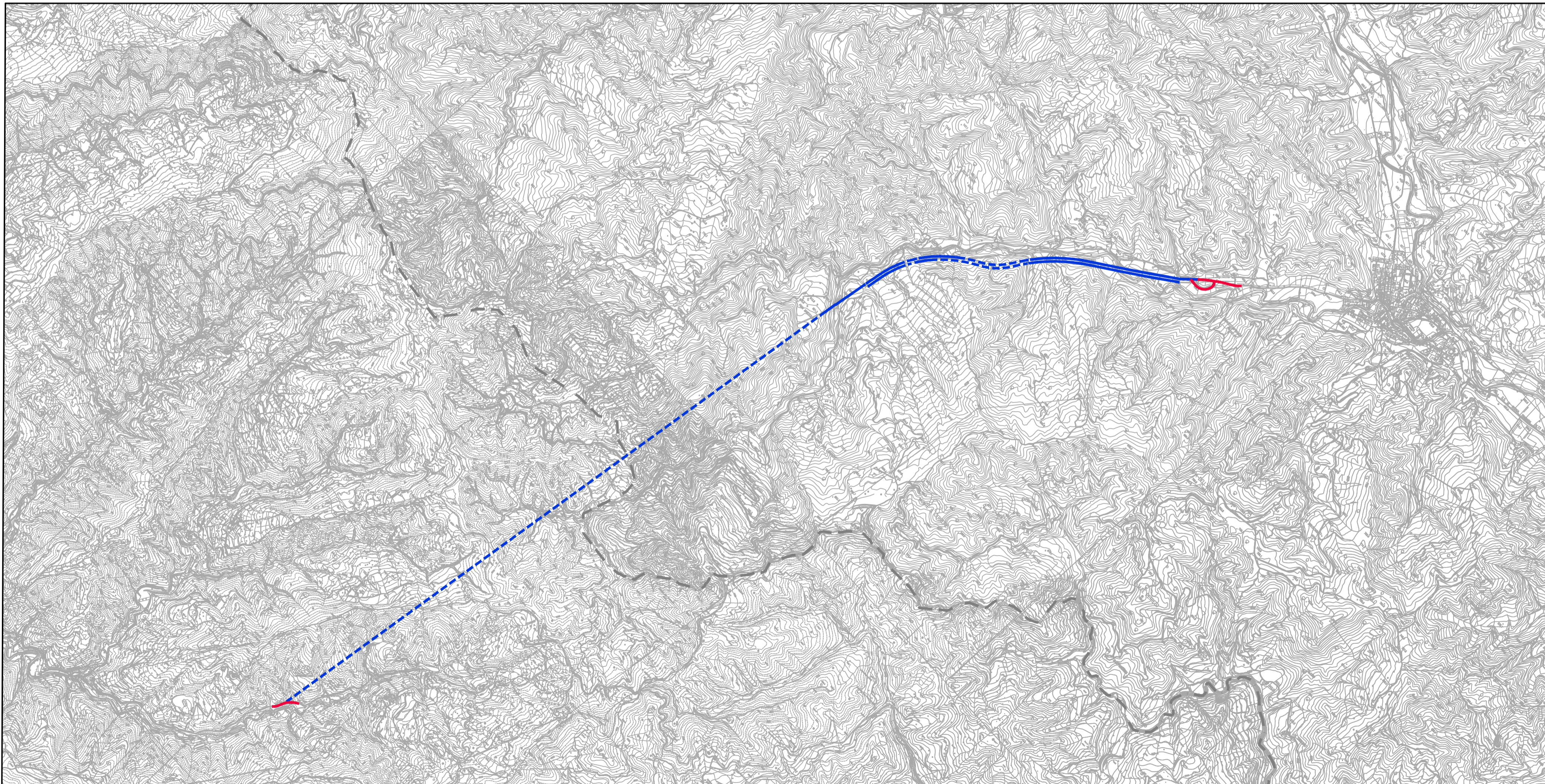
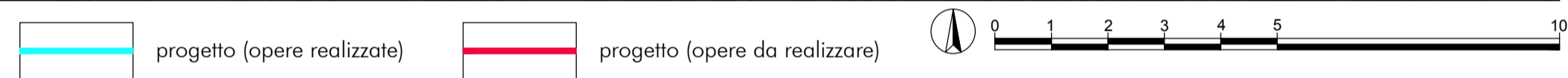
Localizzazione geografica dell'intervento



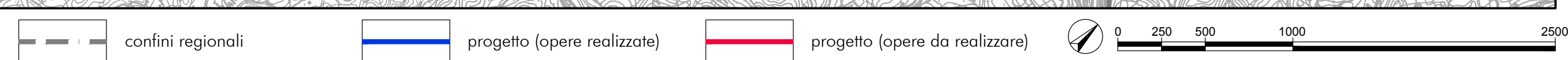
Localizzazione dell'intervento su carta stradale



Localizzazione dell'intervento su foto satellitare, scala 1:100.000



Localizzazione dell'intervento su CTR delle regioni Umbria e Marche, scala 1:25.000



 <b>Direzione Progettazione e Realizzazione Lavori</b>	
<b>ITINERARIO INTERNAZIONALE E78 S.G.C. Grosseto – Fano</b> Tratto Selci Lama (E45) – S. Stefano di Gaifa Adeguamento a 2 corsie della Galleria della Guinza (lotto 2) e del tratto Guinza – Mercatello Ovest (lotto 3) 1° stralcio	
<b>PROGETTO DEFINITIVO</b>	
cod. AN58	
<b>PROGETTAZIONE: ANAS - DIREZIONE PROGETTAZIONE E REALIZZAZIONE LAVORI</b>	
<b>PROGETTISTI:</b> Ing. VINCENZO MARZI Ordine Ingegneri di Bari n. 3594	
<b>IL GEOLOGO:</b> Geol. FRANCESCO MATALONI Ordine Geologi del Lazio n. 725	
<b>IL RESPONSABILE DEL S.I.A.:</b> Arch. GIOVANNI MAGARO* Ordine Architetti di Roma n. 16183	
<b>COORDINATORE PER LA SICUREZZA IN FASE DI PROGETTAZIONE:</b> Geom. FABIO QUONDAM	
<b>VISTO: IL RESP. DEL PROCEDIMENTO:</b> Dott. ing. ANTONIO SCALAMANDRE	
<b>ARCHEOLOGIA (art. 25 D.Lgs. 50/2016):</b> Dott. Fabrizio Felici Elenco MIBACT n. 195	
<b>PROTOCOLLO</b>	<b>DATA:</b>
<b>Studi Generali</b> <b>Archeologia</b> Corografia inquadramento territoriale	
<b>CODICE PROGETTO</b> PROGETTO    LIV. PROG.    N. PROG. LO702M    E    1801	<b>NOME FILE</b> T00SG00GENCO01_A
<b>CODICE ELAB.</b> T00SG00GENCO01	<b>REVISIONE</b> A    varie
D	
C	
B	
A    EMISSIONE	Luglio 2018    arch. R. Sandri
REV.    DESCRIZIONE	DATA    REDATTO    VERIFICATO    APPROVATO