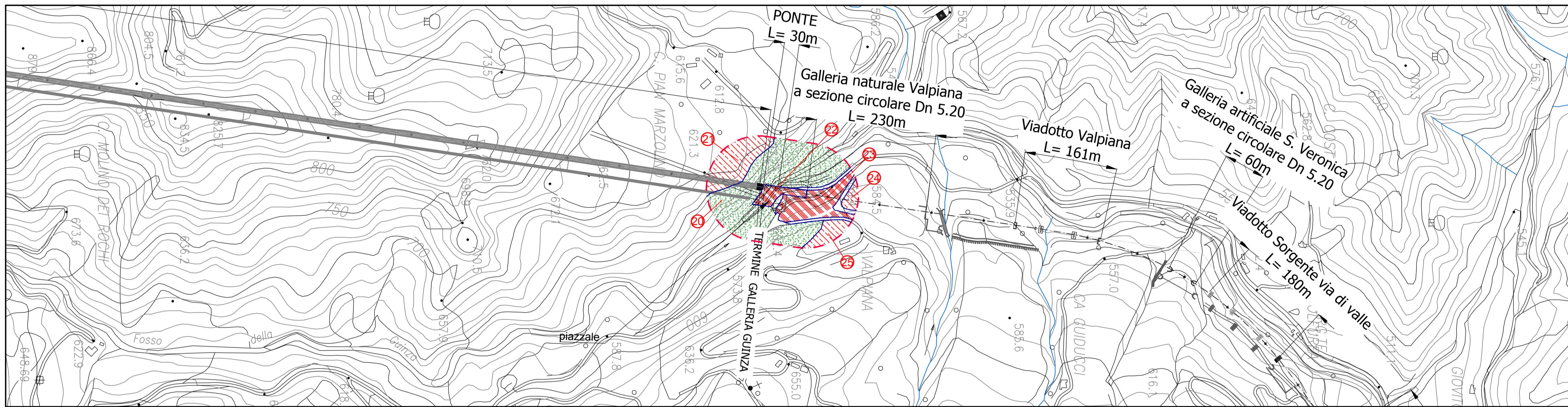
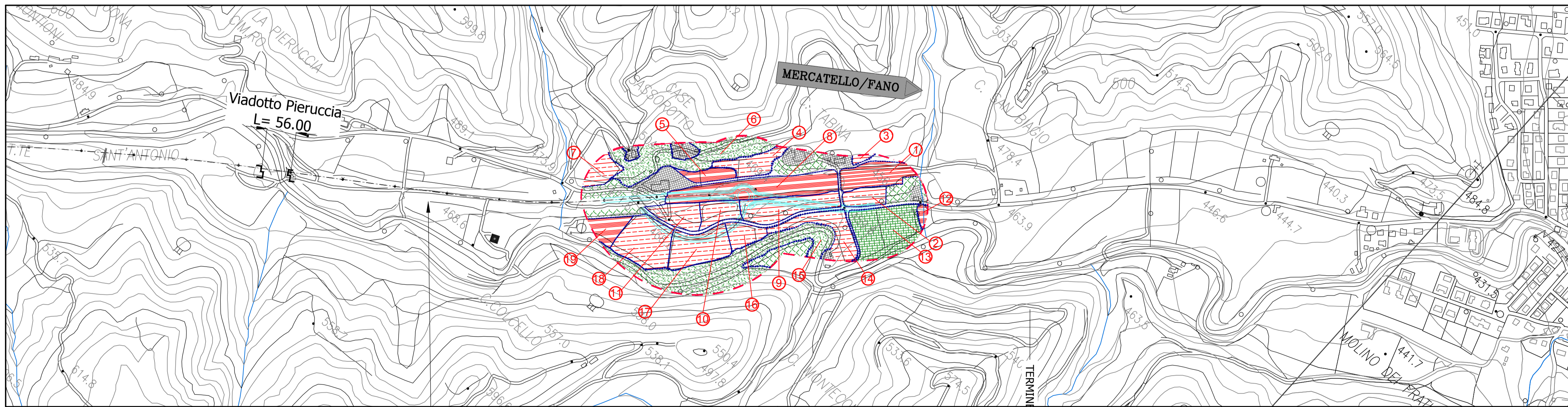


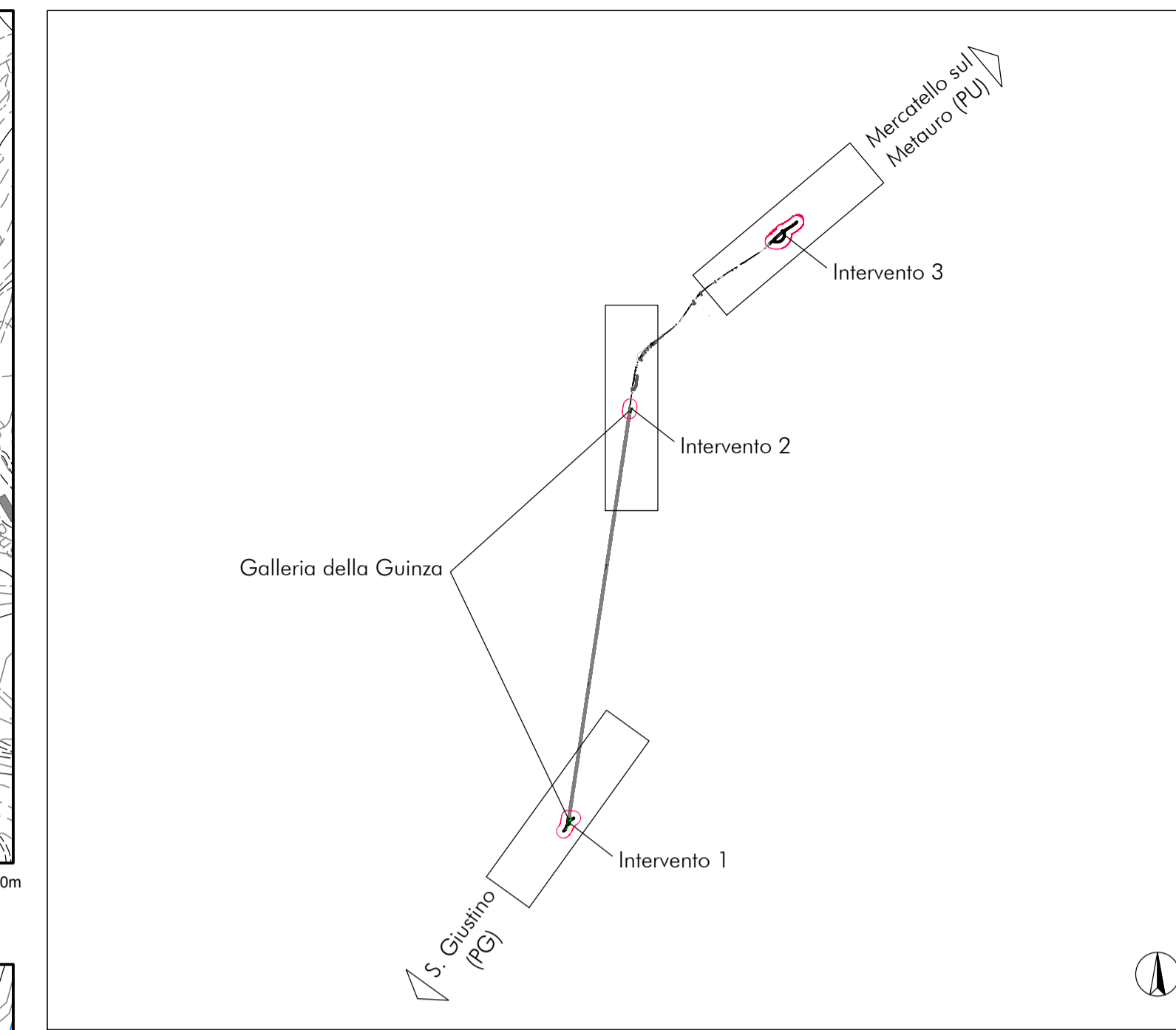
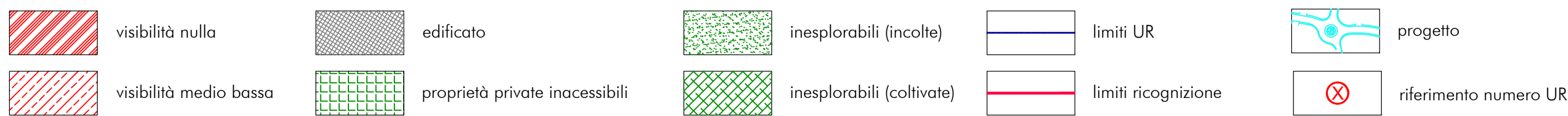
Itinerario Internazionale E78 S.G.C. Grosseto-Fano - Tratto Selci Lama (E45) - S. Stefano di Gaia: carta della visibilità dei suoli su CTR, Intervento 1, scala 1:5000



Itinerario Internazionale E78 S.G.C. Grosseto-Fano - Tratto Selci Lama (E45) - S. Stefano di Gaia: carta della visibilità dei suoli su CTR, Intervento 2, scala 1:5000



Itinerario Internazionale E78 S.G.C. Grosseto-Fano - Tratto Selci Lama (E45) - S. Stefano di Gaia: carta della visibilità dei suoli su CTR, Intervento 3, scala 1:5000



Keymap degli interventi




Direzione Progettazione e Realizzazione Lavori

**ITINERARIO INTERNAZIONALE E78 S.G.C. GROSSETO – FANO**  
 Tratto Selci Lama (E45) – S. Stefano di Gaia  
 Adeguamento a 2 corsie della Galleria della Guinza (lotto 2)  
 e del tratto Guinza – Mercatello Ovest (lotto 3)  
 1° stralcio

<b>PROGETTO DEFINITIVO</b>		COD. AN58
PROGETTAZIONE: ANAS - DIREZIONE PROGETTAZIONE E REALIZZAZIONE LAVORI		
PROGETTISTI: <small>Ing. VINCENZO MARZI          Ordine Ingegneri di Bari n. 3594</small>		
IL GEOLOGO <small>Geol. FRANCESCO MALALONI          Ordine Geologi del Lazio n. 725</small>		
IL RESPONSABILE DEL S.I.A. <small>Arch. GIOVANNI MAGARO          Ordine Architetti di Roma n. 16183</small>		
COORDINATORE PER LA SICUREZZA IN FASE DI PROGETTAZIONE <small>Geom. FABIO QUONDAM</small>		
VISTO: IL RESP. DEL PROCEDIMENTO <small>Dott. Ing. ANTONIO SCALAMANDRE</small>		ARCHEOLOGIA (art. 25 D.Lgs. 50/2016) <small>Dott. Fabrizio Falci          Elenco MIBACT n. 195</small>
PROTOCOLLO	DATA:	
<b>Studi Generali</b> <b>Archeologia</b> Carta della visibilità dei suoli		
CODICE PROGETTO	NOME FILE	REVISIONE
PROGETTO LIV. PROG. N. PROG. <b>LO702M E 1801</b>	<b>TO0SG00GENPLO3_A</b>	<b>A</b>
CODICE ELAB.	1:5.000	
<b>T00SG00GENPLO3</b>		
D		
C		
B		
A	EMISSIONE	Giugno 2018 arch. R. Sandri
REV.	DESCRIZIONE	DATA REDATTO VERIFICATO APPROVATO