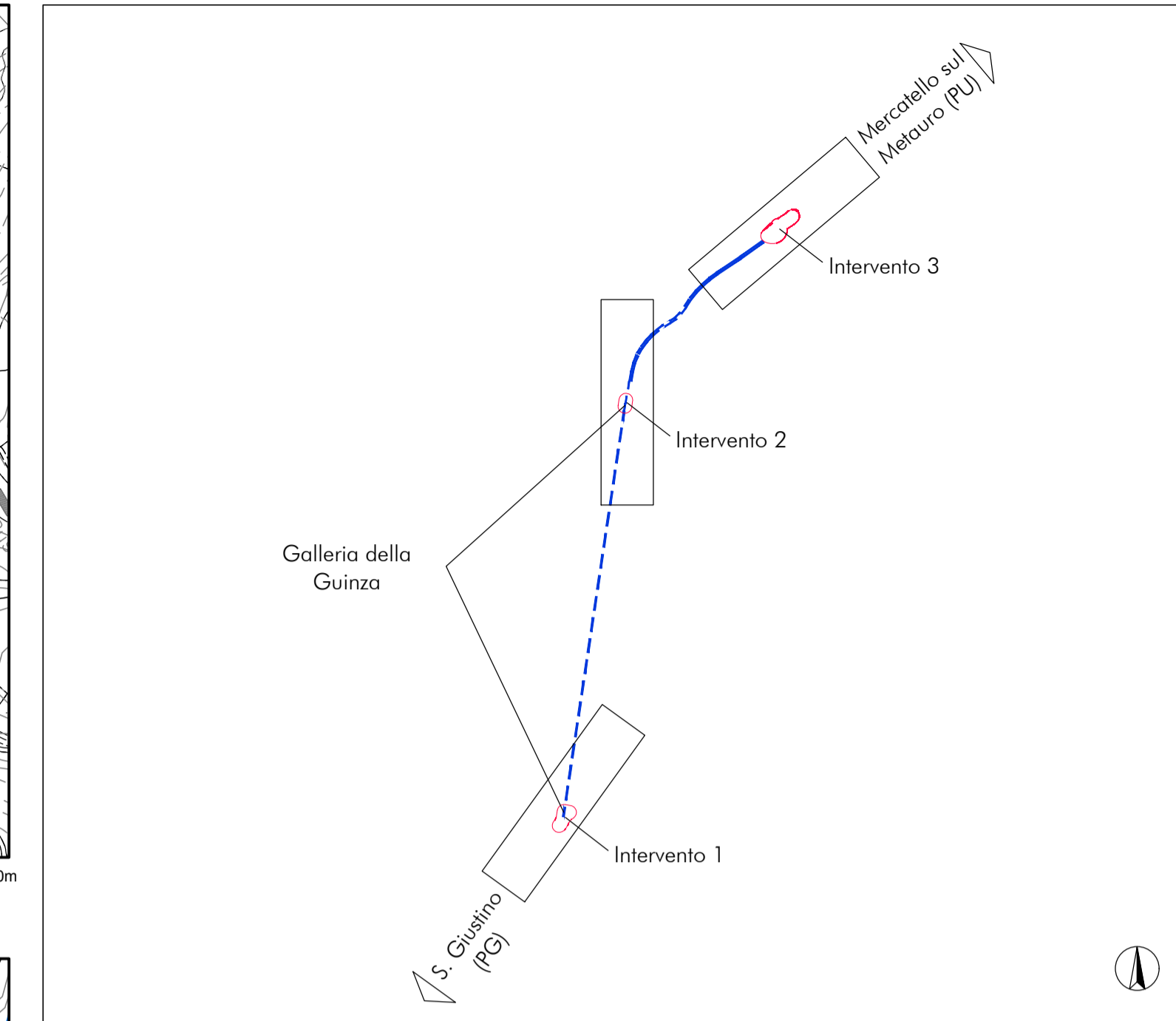
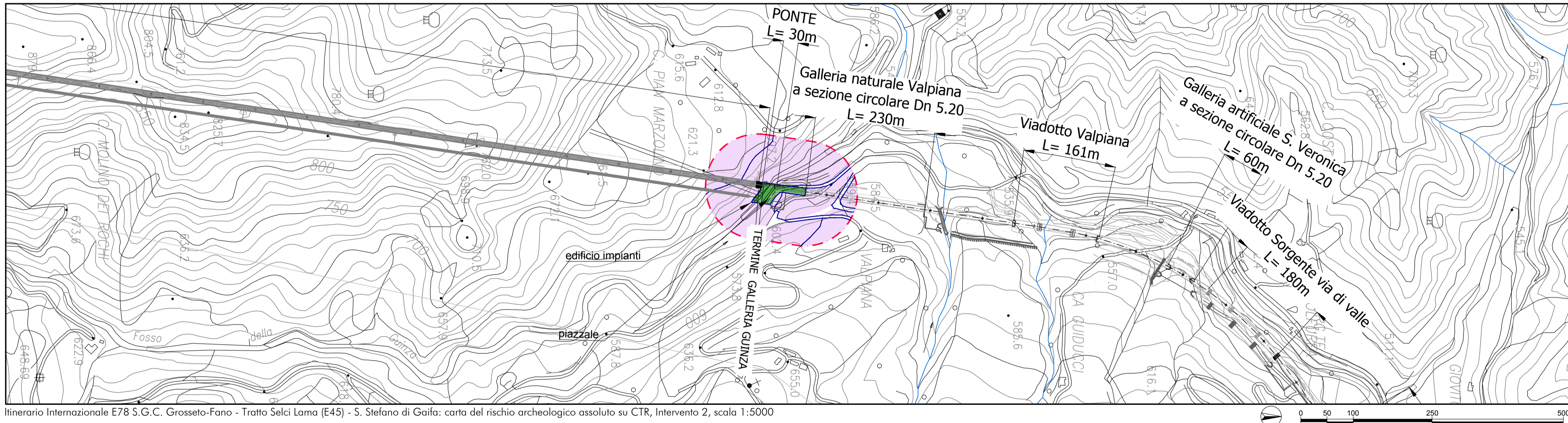


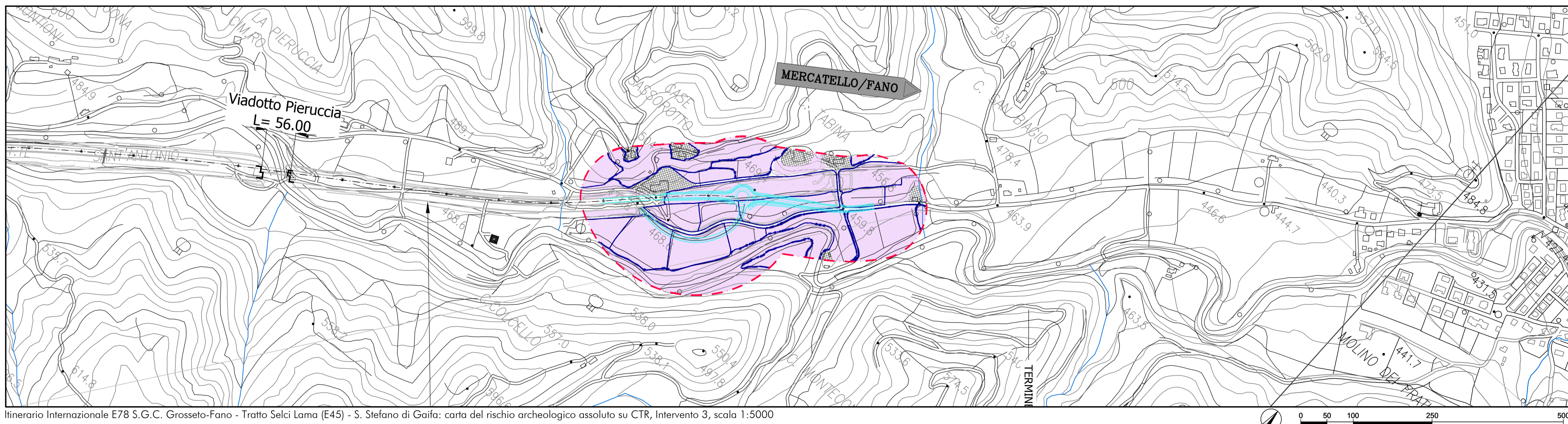
Itinerario Internazionale E78 S.G.C. Grosseto-Fano - Tratto Selci Lama (E45) - S. Stefano di Gaifa: carta del rischio archeologico assoluto su CTR, Intervento 1, scala 1:5000



Keymap degli interventi





Itinerario Internazionale E78 S.G.C. Grosseto-Fano - Tratto Selci Lama (E45) - S. Stefano di Gaifa: carta del rischio archeologico assoluto su CTR, Intervento 2, scala 1:5000



Itinerario Internazionale E78 S.G.C. Grosseto-Fano - Tratto Selci Lama (E45) - S. Stefano di Gaifa: carta del rischio archeologico assoluto su CTR, Intervento 3, scala 1:5000



DIREZIONE PROGETTAZIONE E REALIZZAZIONE LAVORI

ITINERARIO INTERNAZIONALE E78 S.G.C. GROSSETO – FANO
 Tratto Selci Lama (E45) – S. Stefano di Gaifa
 Adeguamento a 2 corsie della Galleria della Guinza (lotto 2)
 e del tratto Guinza – Mercatello Ovest (lotto 3)
 1° stralcio

PROGETTO DEFINITIVO		cod. AN58
PROGETTAZIONE: ANAS - DIREZIONE PROGETTAZIONE E REALIZZAZIONE LAVORI		
PROGETTISTI: <small>Ing. VINCENZO MARZI Ordine Ingegneri di Bari n. 3594</small>		
IL GEOLOGO <small>Geol. FRANCESCO MATALONI Ordine Geologi del Lazio n. 725</small>		
IL RESPONSABILE DEL S.I.A. <small>Arch. GIOVANNI MACARÒ Ordine Architetti di Roma n. 16183</small>		
COORDINATORE PER LA SICUREZZA IN FASE DI PROGETTAZIONE <small>Geom. FABIO QUONDAM</small>		
VISTO: IL RESP. DEL PROCEDIMENTO <small>Dott. Ing. ANTONIO SCALAMANDRE</small>		ARCHEOLOGIA (art. 25 D.Lgs. 50/2016) <small>Dott. Fabrizio Felici Elenco MIBACT n. 195</small>
PROTOCOLLO	DATA:	

Studi Generali
Archeologia
 Carta del rischio archeologico assoluto

CODICE PROGETTO	NOME FILE	REVISIONE	
PROGETTO	TO0SG00GENPL04_A	A	1:5.000
LO702M E 1801	CODICE ELAB. T00SG00GENPL04		
D			
C			
B			
A	EMISSIONE	Giugno 2018	arch. R. Sandri
REV.	DESCRIZIONE	DATA	REDDATTO VERIFICATO APPROVATO