

**Legenda**

Tracciato di Progetto  
strada declassata a C2 con carreggiata unica

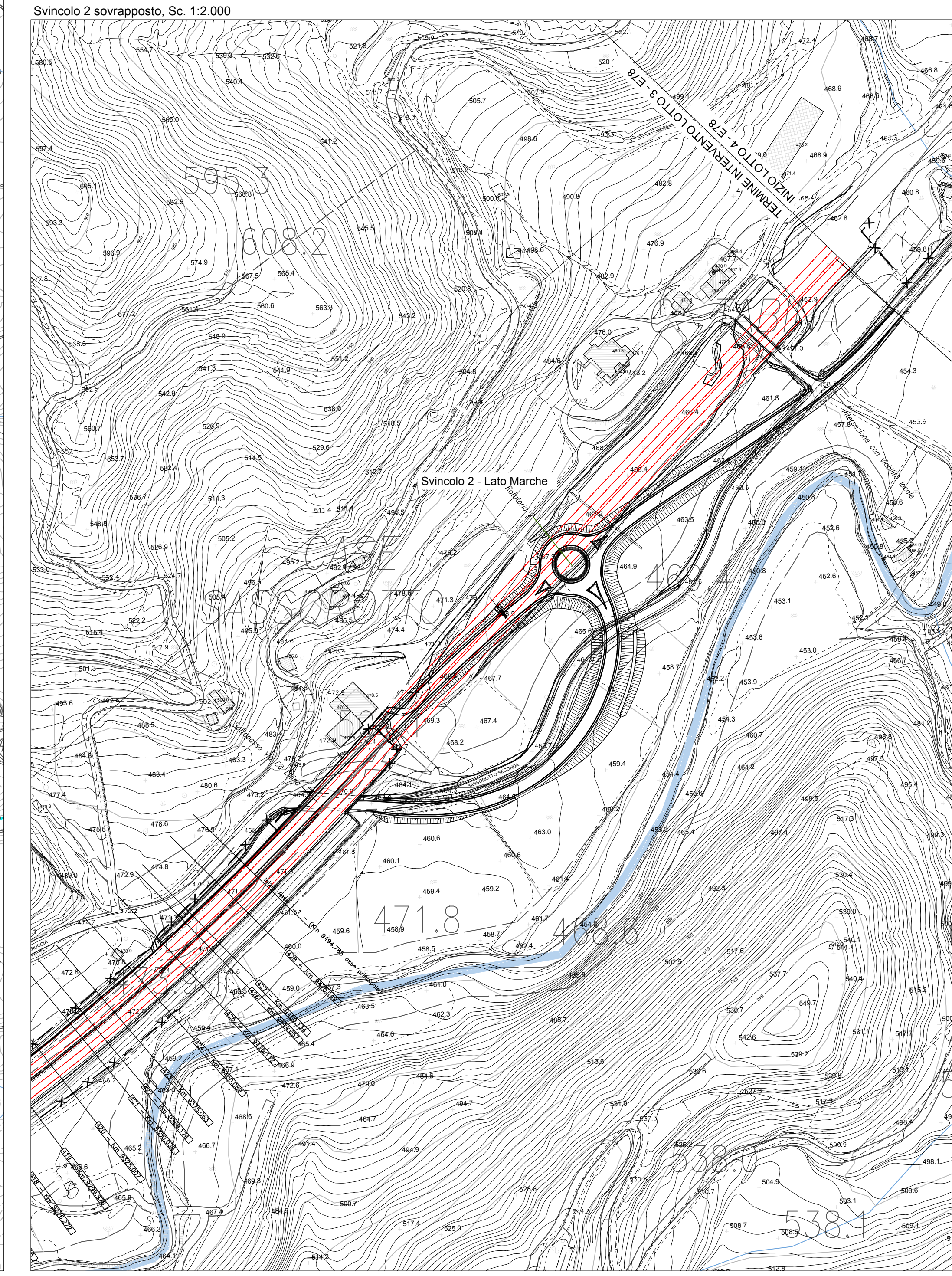
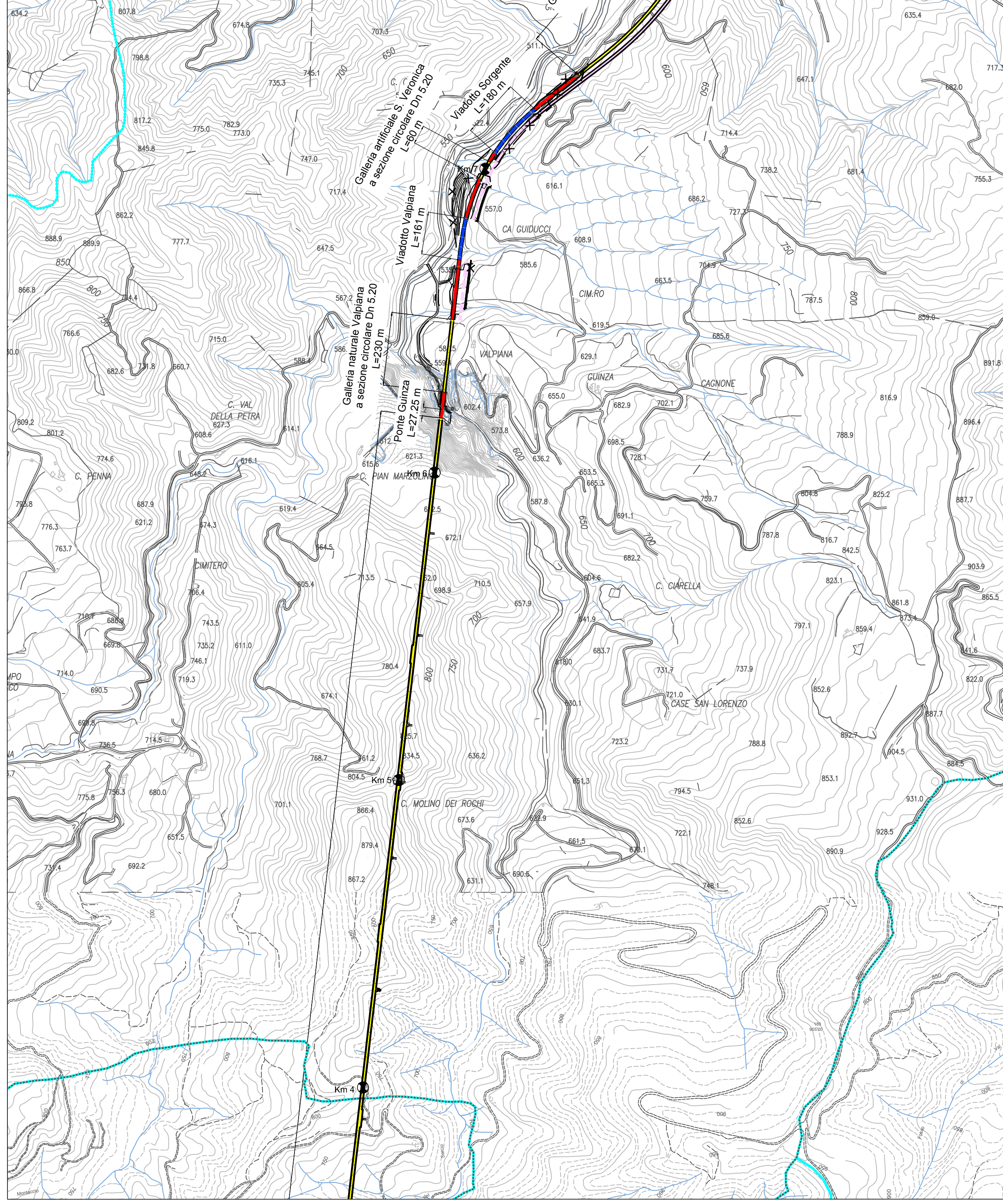
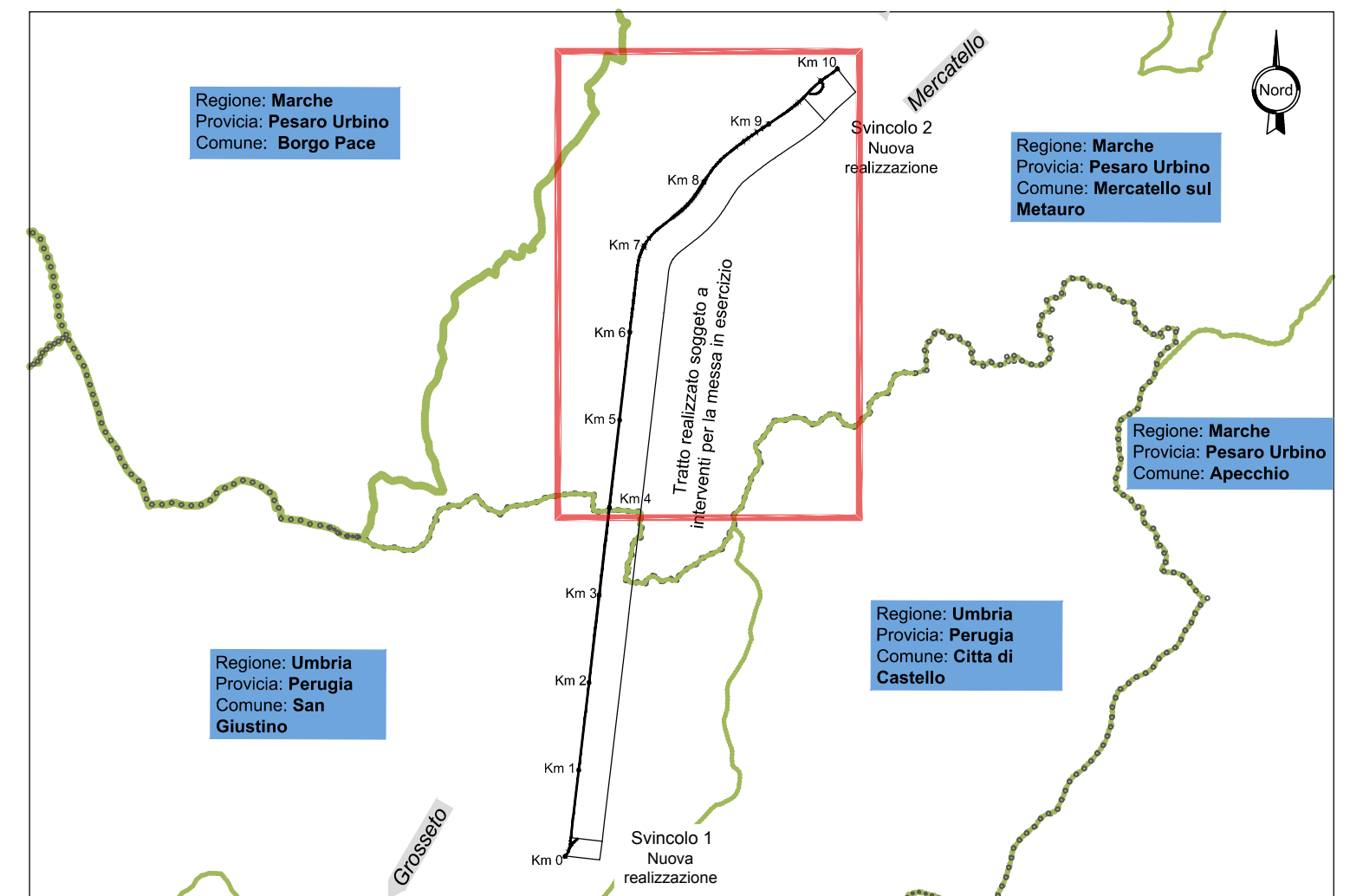
- Tratti all'aperto
- Tratti in viadotto
- Tratti in galleria

Progetto Approvato con DEC/VIA/4649/2000  
- Strada di tipo B a doppia carreggiata

- Tracciato di progetto carreggiata sud

**Legenda generale**

- Confini regionali
- Confini comunali
- Reticolo idrografico



**Sanas 90** Direzione Progettazione e Realizzazione Lavori

GRUPPO FS ITALIANI

ITINERARIO INTERNAZIONALE E78 S.G.C. GROSETO – FANO  
Tratto Selci Lama (E45) – S. Stefano di Gaifa  
Adeguamento a 2 corsie della Galleria della Guinza (lotto 2)  
e del tratto Guinza – Mercatello Ovest (lotto 3)  
1° stralcio

**PROGETTO DEFINITIVO** cod. AN58

PROGETTAZIONE: ANAS - DIREZIONE PROGETTAZIONE E REALIZZAZIONE LAVORI

PROGETTISTI:  
Ing. VINCENZO MARZI  
Ordine Ingegneri di Bari n. 3594

IL GEOLOGO  
Geol. FRANCESCO MATALONI  
Ordine Geologi del Lazio n. 725

IL RESPONSABILE DEL S.I.A.  
Arch. GIOVANNI MAGARO  
Ordine Architetti di Roma n. 16183

COORDINATORE PER LA SICUREZZA IN FASE DI PROGETTAZIONE  
Geom. FABIO QUONDAM

VISTO: IL RESP. DEL PROCEDIMENTO  
Dott. Ing. ANTONIO SCALAMANDRE

PROTOCOLLO DATA:

**VERIFICA DI OTTEMPERANZA (Lato Marche)**

Sovrapposto planimetrico PD-tracciato Oggetto di pronuncia di compatibilità ambientale

CODICE PROGETTO	NOME FILE	REVISIONE
PROGETTO LIV. PROG. N. PROG.	TOO-EG00-GEN-PL01_A.dwg	
LO702M D 1801	CODICE ELAB. TOOEG00GENPL01	A
D		
C		
B		
A		
REV.	DESCRIZIONE	DATA REDATTO VERIFICATO APPROVATO