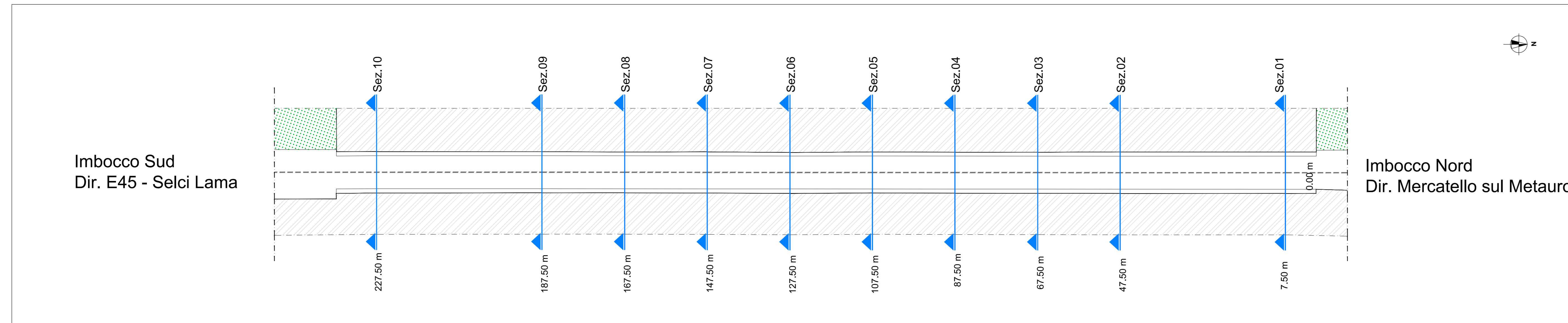
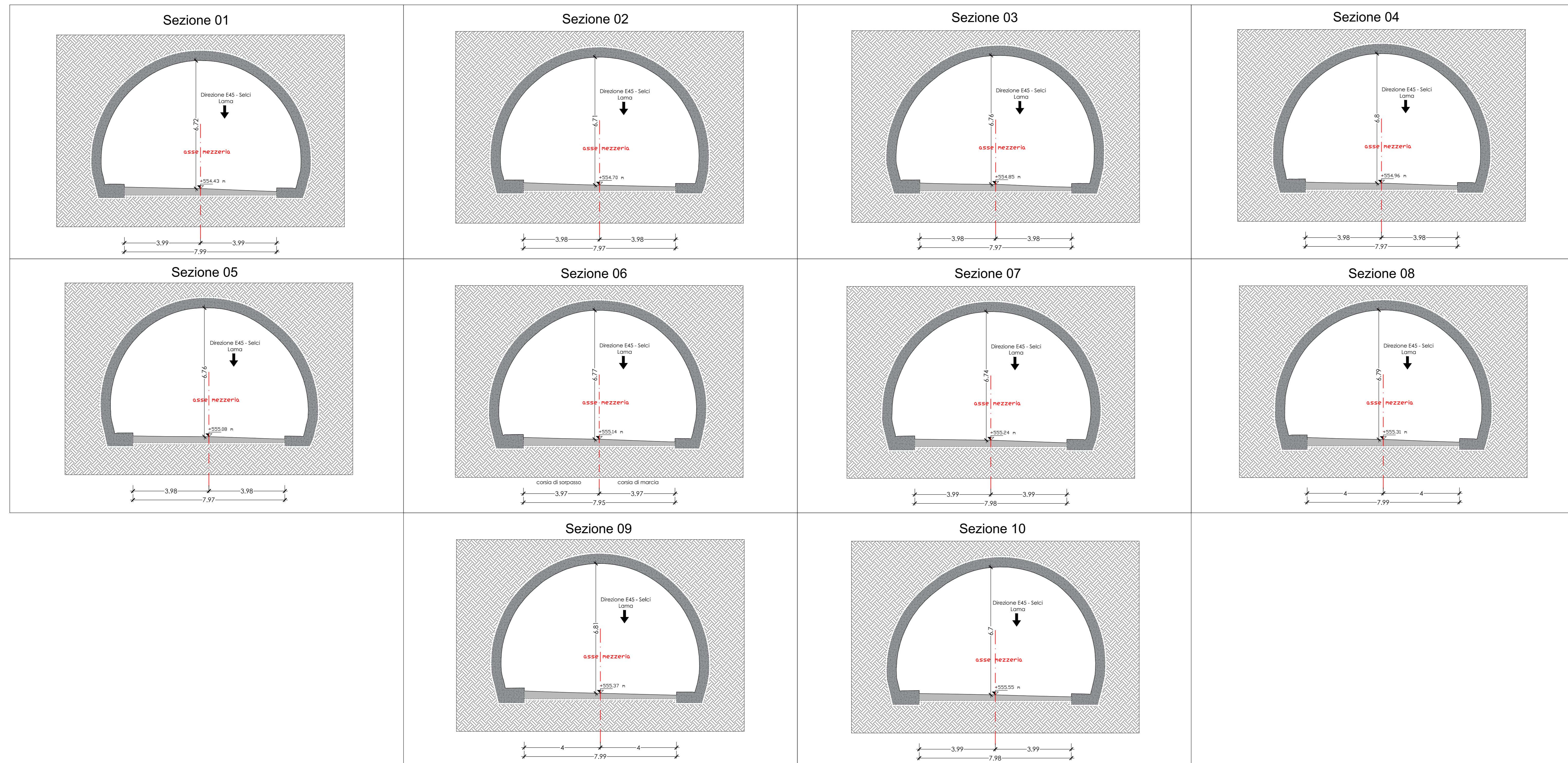


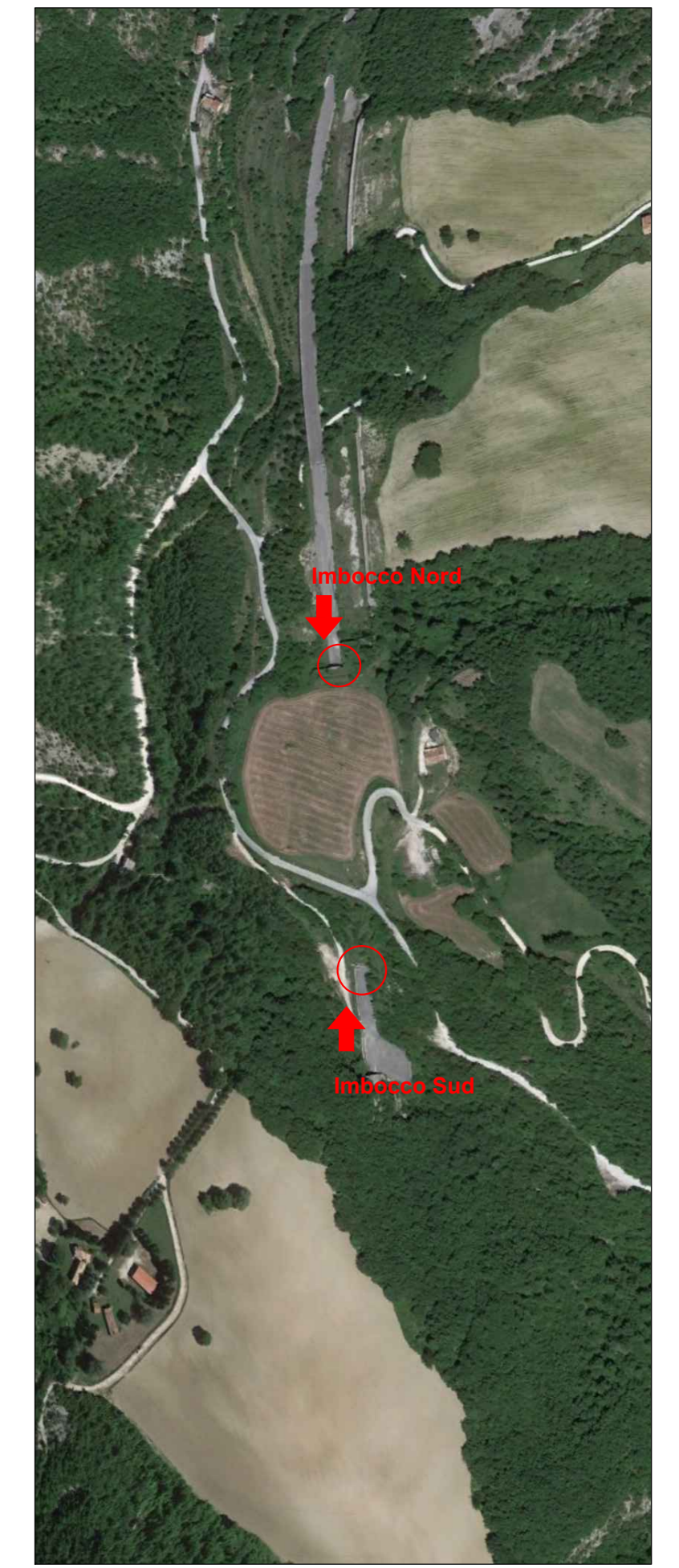
PLANIMETRIA GENERALE GALLERIA VALPIANA CON UBICAZIONE SEZIONI
Scala 1:500



SEZIONI TRASVERSALI
Scala 1:100



INQUADRAMENTO TERRITORIALE



ITINERARIO INTERNAZIONALE E78 S.G.C. GROSSETO – FANO
Tratto Selci Lama (E45) – S. Stefano di Gaia
Adeguamento a 2 corsie della Galleria della Guinza (lotto 2)
e del tratto Guinza – Mercatello Ovest (lotto 3)
1° stralcio

PROGETTO DEFINITIVO COD. AN58

PROGETTAZIONE: ANAS - DIREZIONE PROGETTAZIONE E REALIZZAZIONE LAVORI

<p>PROGETTISTI: Ing. FRANCESCO AMICI Cofin. Ing. Roberto Di Bari n. 3554</p>	<p>elletipi s.r.l. LABORATORIO PROVE MATERIALI Servizi ingegneristici Via A. Manzoni 69 - 44122 Ferrara Tel. 0532.281111 - Fax 0532.281219 www.elletipi.it</p>
<p>IL GEOLOGO Dott. FRANCESCO BATALDI Ordine Geologi del Lazio n. 735</p>	<p>IL RESPONSABILE DEL S.I.A. Arch. GIOVANNI MASCARÒ Ordine Architetti di Roma n. 16183</p>
<p>COORDINATORE PER LA SICUREZZA IN FASE DI PROGETTAZIONE Geom. FABIO GIULIANI</p>	
<p>VISTO: IL RESP. DEL PROCEDIMENTO Dott. Ing. ANTONIO SOLAMONTE</p>	
<p>PROTOCOLLO</p>	<p>DATA:</p>

Stato attuale
Galleria Valpiana - Sezioni trasversali

CODICE PROGETTO		NOME FILE		REVISIONE
PROGETTO	LV. PROG. N. PROG.	T00SG02GENS201_A		
L0702M	D 1801	T00SG02GENS201	A	vst
D				
C				
B				
A	EMMISSIONE	Giugno 2018		
REV.	DESCRIZIONE	DATA	REDATTO	VERIFICATO APPROVATO