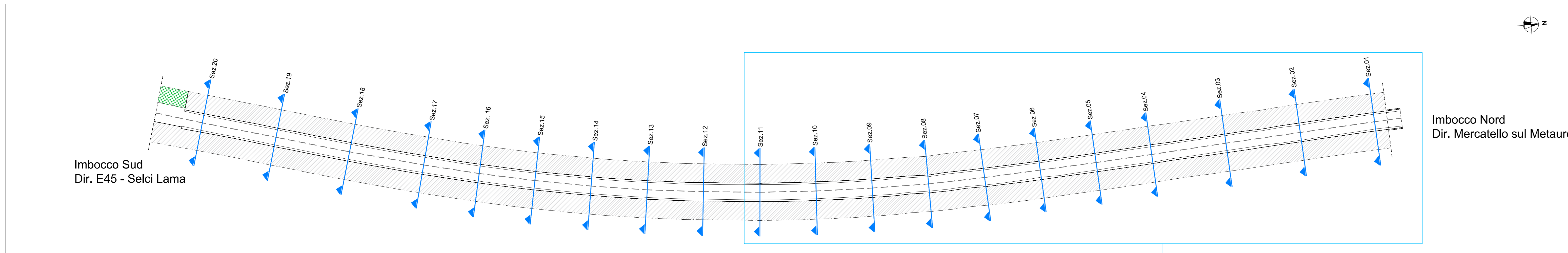
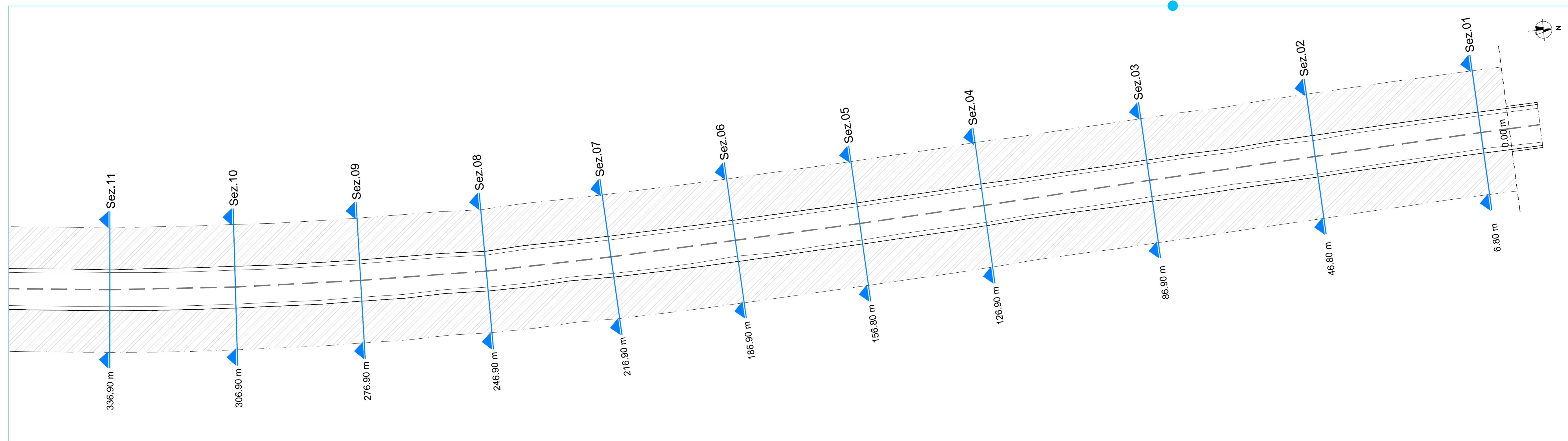


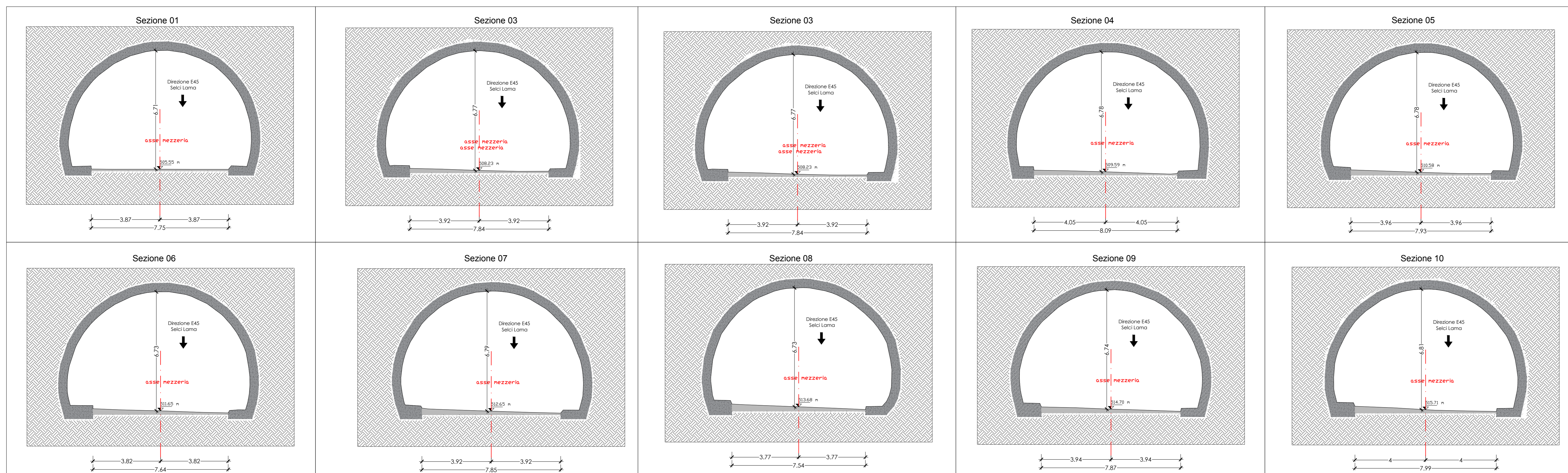
PLANIMETRIA GENERALE DELLA GALLERIA S. ANTONIO
CANNA SUD - L=650 m
Scala 1:1.000



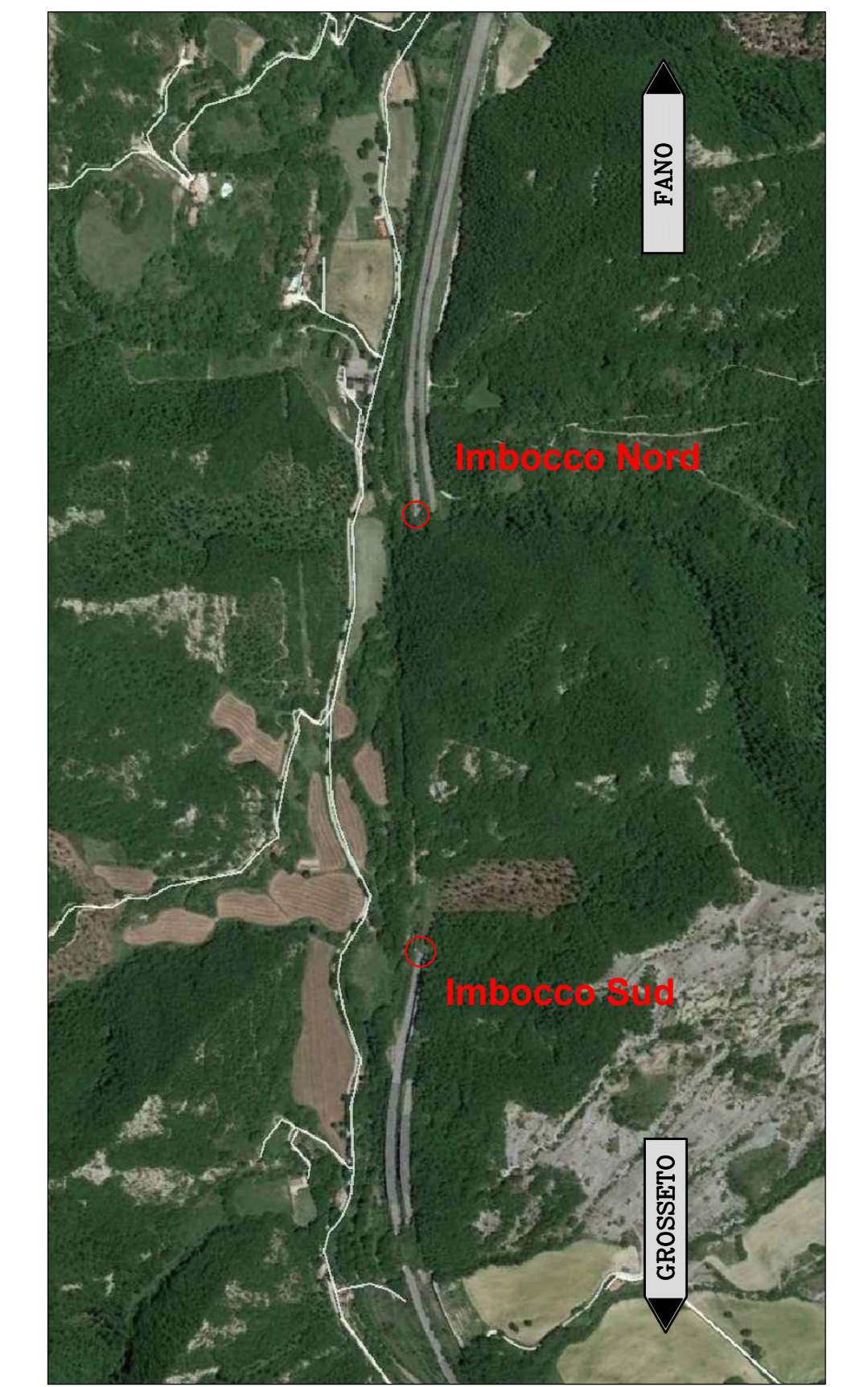
POSIZIONE DELLE SEZIONI
Scala 1:500



SEZIONI TRASVERSALI
Scala 1:100



INQUADRAMENTO TERRITORIALE



Sanas GRUPPO FS ITALIANE **90** Direzione Progettazione e Realizzazione Lavori

ITINERARIO INTERNAZIONALE E78 S.G.C. GROSSETO – FANO
Tratto Selci Lama (E45) – S. Stefano di Gaio
Adeguamento a 2 corsie della Galleria della Guinza (lotto 2)
e del tratto Guinza – Mercatello Ovest (lotto 3)
1° stralcio

PROGETTO DEFINITIVO COD. AN58

PROGETTAZIONE: ANAS - DIREZIONE PROGETTAZIONE E REALIZZAZIONE LAVORI

PROGETTISTI:
Ing. PROCELLO ANNO
Primo progetto di lotto n. 3554

IL GEOLOGO
Dott. FRANCESCO BIFALCO
Direttore Geologico del Lotto n. 355

IL RESPONSABILE DEL S.I.A.
Arch. GIOVANNI MASCIARO
Dott. ANTONIO DI SANTI n. 16183

COORDINATORE PER LA SICUREZZA IN FASE DI PROGETTAZIONE
Arch. FABIO QUINZANI

elietipi S.p.A. LABORATORIO PROVE MATERIALI
Via A. Zucchi n. 44/102 Ferrara
Tel. 0522/87711 - Fax 0522/87719
www.elietipi.it

STATO ATTUALE
Galleria S. Antonio - Canna sud - Sezioni trasversali 1/3

CODICE PROGETTO	LV. PROG.	N. PROG.	NOME FILE	REVISIONE
LO702M	D	1801	TO0SG03GENS201_A	A
			CODICE ELAB. T0101SG03G1ENS201	
D				
C				
B				
A	EMISSIONE		Giugno 2018	
REV.	DESCRIZIONE	DATA	REDATTO	VERIFICATO