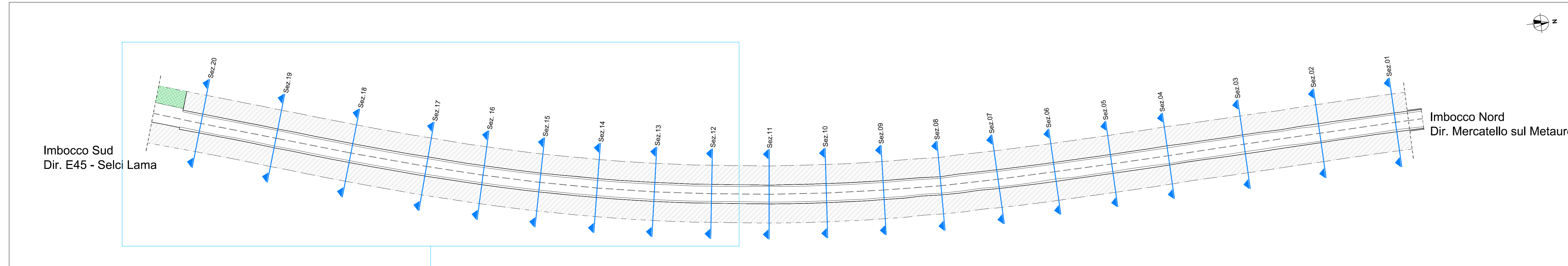
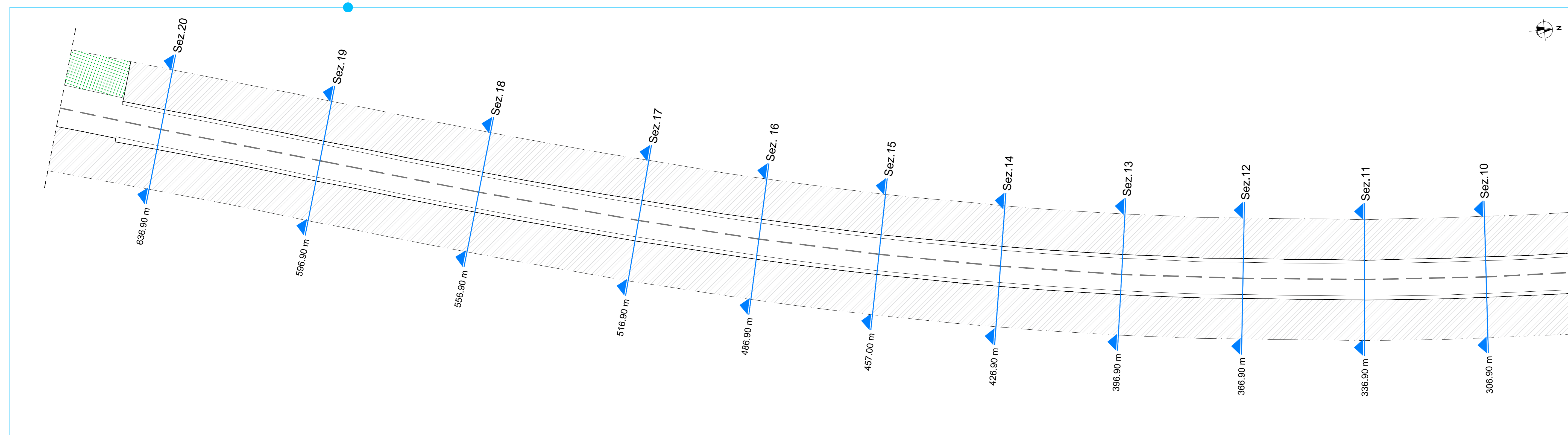


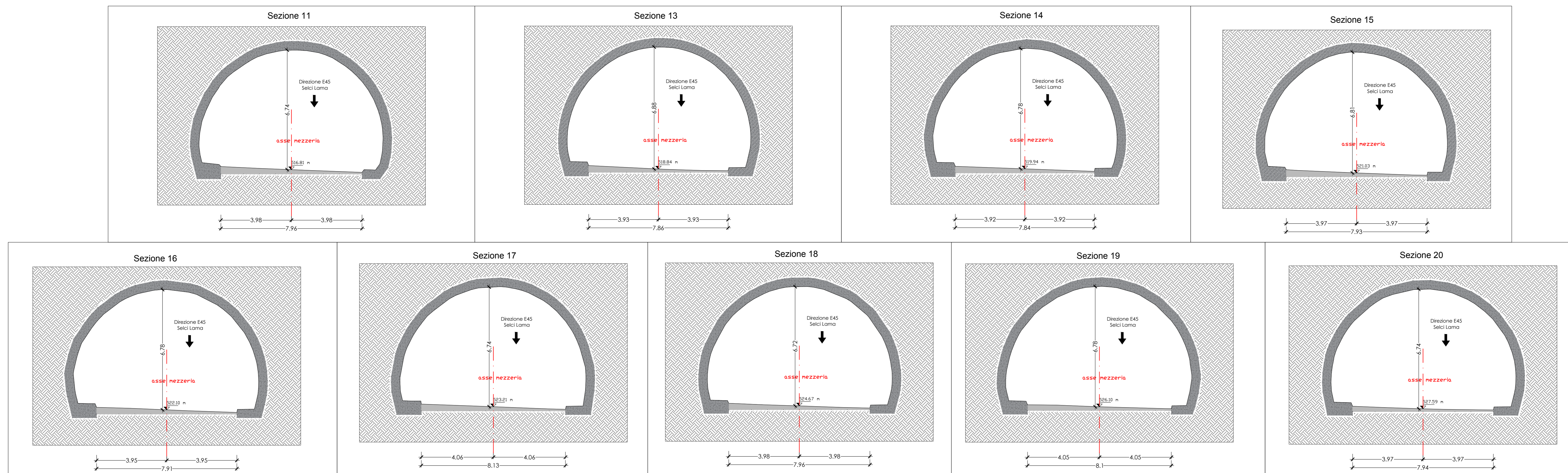
PLANIMETRIA GENERALE DELLA GALLERIA S. ANTONIO
CANNA SUD - L=650 m
Scala 1:1.000



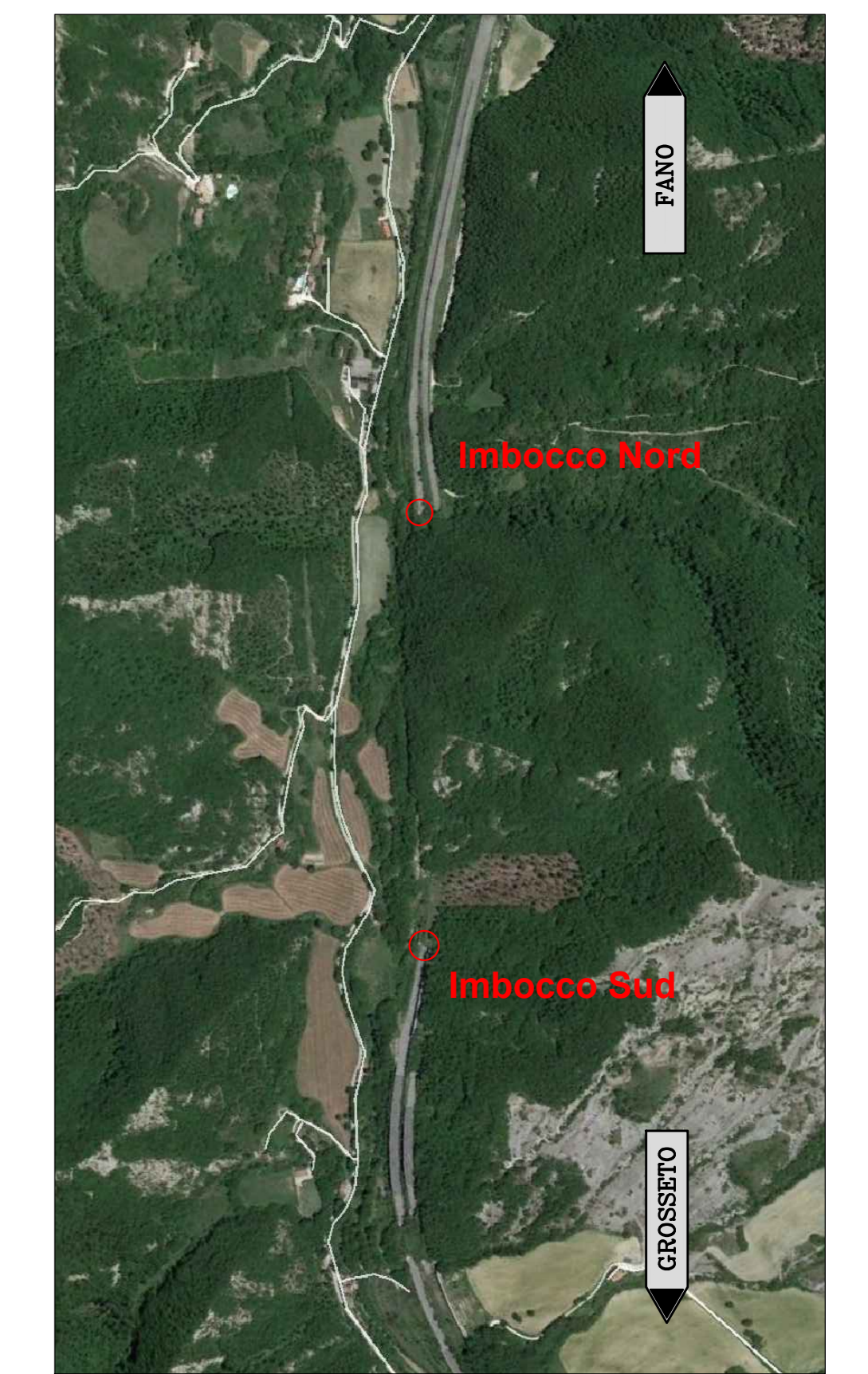
POSIZIONE DELLE SEZIONI
Scala 1:500



SEZIONI TRASVERSALI
Scala 1:100



INQUADRAMENTO TERRITORIALE



ITINERARIO INTERNAZIONALE E78 S.G.C. GROSSETO – FANO
Tratto Selci Lama (E45) – S. Stefano di Gaifa
Adeguamento a 2 corsie della Galleria della Guinza (lotto 2)
e del tratto Guinza – Mercatello Ovest (lotto 3)
1° stralcio

PROGETTO DEFINITIVO COD. AN58

PROGETTAZIONE: ANAS - DIREZIONE PROGETTAZIONE E REALIZZAZIONE LAVORI

PROGETTISTI:
Ing. FRANCESCO AMADIO
Prest. progetto di Str. n. 3554

IL GEOLOGO:
Dott. FRANCESCO MATALDI
Datore dell'opera del Loro n. 705

IL RESPONSABILE DEL S.I.A.
Arch. GIOVANNI MARCARO
Datore dell'opera di Strada n. 16180

COORDINATORE PER LA SICUREZZA IN FASE DI PROGETTAZIONE:
Geom. FABIO GIUSTINIANI

VISTO: IL RESP. DEL PROCEDIMENTO
Dott. Ing. ANTONIO SCALABRONE

PROTOCOLLO DATA:

Stato attuale
Galleria S. Antonio - Canna sud - Sezioni trasversali 2/3

CODICE PROGETTO	LV. PROG.	N. PROG.	NOME FILE	REVISIONE	DATA
LO702M	D	1801	TO0SG3GENS202_A	A	18/11
D					
C					
B					
A	EMISSIONE				Giugno 2018
REV.	DESCRIZIONE	DATA	REDATTO	VERIFICATO	APPROVATO