

LEGENDA

TERRENI DI COPERTURA

TERRENI DI RIPORTO
(tipi stradali, riporti, etc...)

COLLUVIUM E DETRITO DI VERSANTE
Limi sabbiosi prevalenti, talora limi argillosi
con frequenti clasti detronici di natura arenacea

FRANA QUIESCENTE / PALEOFRANA
Detrito caotico con troncanti di arenaria in matrice limo-argilloso-sabbiosa

ALLUVIONI TERRAZZATE
Ghiaie sabbiose con intercalazioni di limi argillosi.

SUBSTRATO MARINNO - FORMAZIONE MARNOSO-ARENACEA (Lang. inf. - Tort.)

FMA5
"Membro di Collina": Torbiditi pellico-arenacei ben stratificati con rapporto AP da 1/2 a 1/6. Strati pellici costituiti da marne, marne calcaree, marne argillose e marne siliceo-sabbiose. Strati arenacei costituiti da arenarie a grana fine e finissima a cemento calcifico talora siliccio.

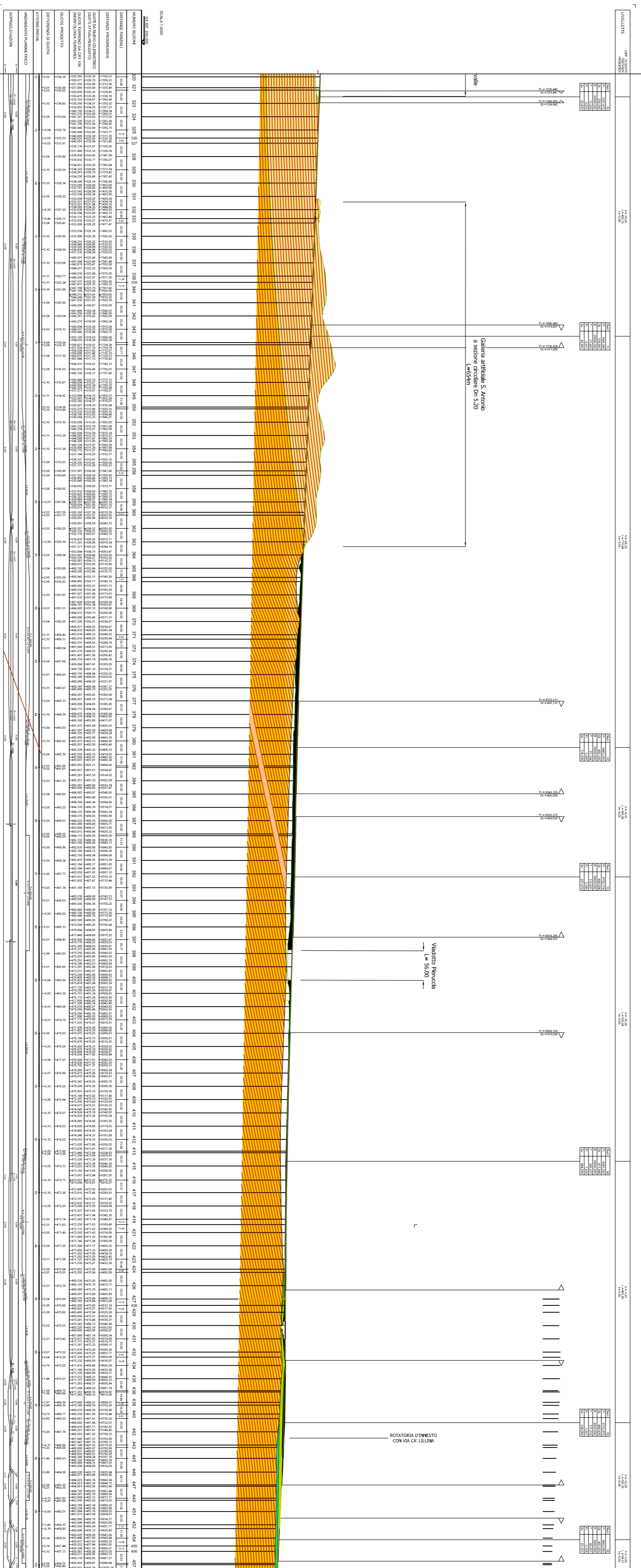
FMA4b
"Membro di Galeata sup.": Torbiditi c.s. con rapporto AP da 1/2 a 1/4. Strati pellici c.s. Strati arenacei c.s. Frequente presenza di bancate calcarenitiche melliche con clasti organogeni e siliccio."

SC
"Strato Contessa": Bancane arenaceo plurimetrico seguito da strato di marne di analogo spessore

FMA4a
"Membro di Galeata inf.": Torbiditi silico-elastico con rapporto AP da 1/2 a 1/6. Strati pellici c.s. Strati arenacei di spessore variabile da 20 cm a 2 m.

Faglia - Sovrascorimento

Fascia cataclastica



ITINERARIO INTERNAZIONALE E78 S.G.C. GROSSETO – FANO
Tratto Selci Lama (E45) – S. Stefano di Gaifa
Adeguamento a 2 corsie della Gallerla della Guinza (lotto 2)
e del tratto Guinza – Mercatello Ovest (lotto 3)
1° stralcio

PROGETTO DEFINITIVO

COD. ANS8

PROGETTAZIONE: **ANAS - DIREZIONE PROGETTAZIONE E REALIZZAZIONE LAVORI**

PROGETTISTI:

Ing. WALTER LANGI
Ing. ANTONIO SCALAMANDRE

IL GEOLOGO
Ing. ANTONIO MANTOVANI
Direttore Geologico del Lavoro n. 225

IL RESPONSABILE DEL S.I.A.
Ing. ANTONIO MANTOVANI
Direttore Architetto del Lavoro n. 16163

COORDINATORE PER LA SICUREZZA IN FASE DI PROGETTAZIONE
Ing. FABIO CANTALINI

VISTO: IL RESP. DEL PROCEDIMENTO
Dott. Ing. ANTONIO SCALAMANDRE

PROTOCOLLO

DATA:

Geologia e Gestione Materie

Profilo geologico – tav. 04 di 04

CODICE PROGETTO	NOME FILE	REVISIONE	SCALA
PROGETTO: T00GE000GECFG04A.DWG	NONÈ FILE		
L07 0 2M D 18 0 1	LIV. PROJ. N. PROJ. CODICE: T 0 0 G E 0 0 G E D F G 0 4	A	1:500
D			
C			
B			
A	EMISSIONE	Maggio 2018	Scalari
REV.	DESCRIZIONE	DATA	REDATTO
			VERIFICATO
			APPROVATO