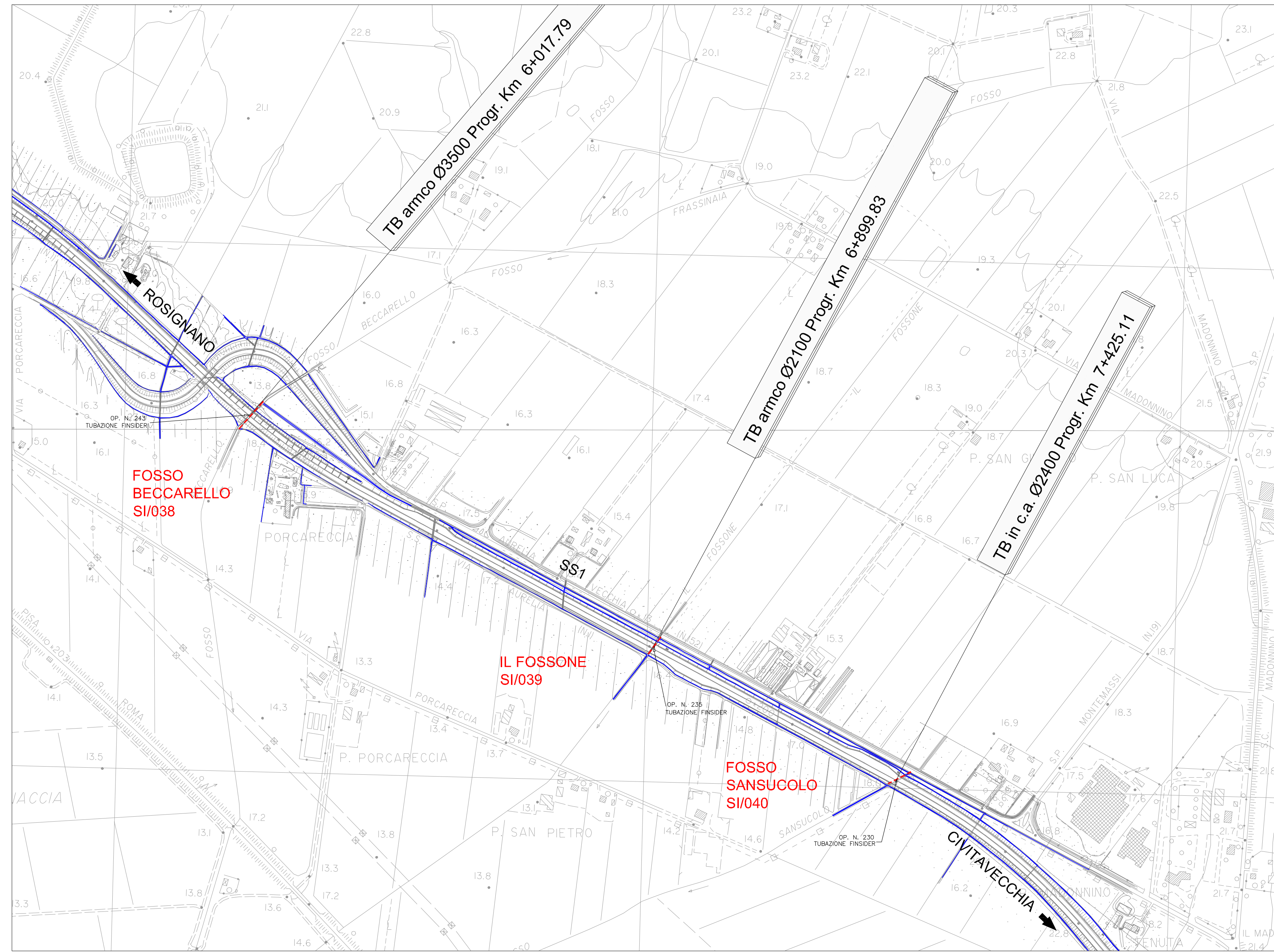
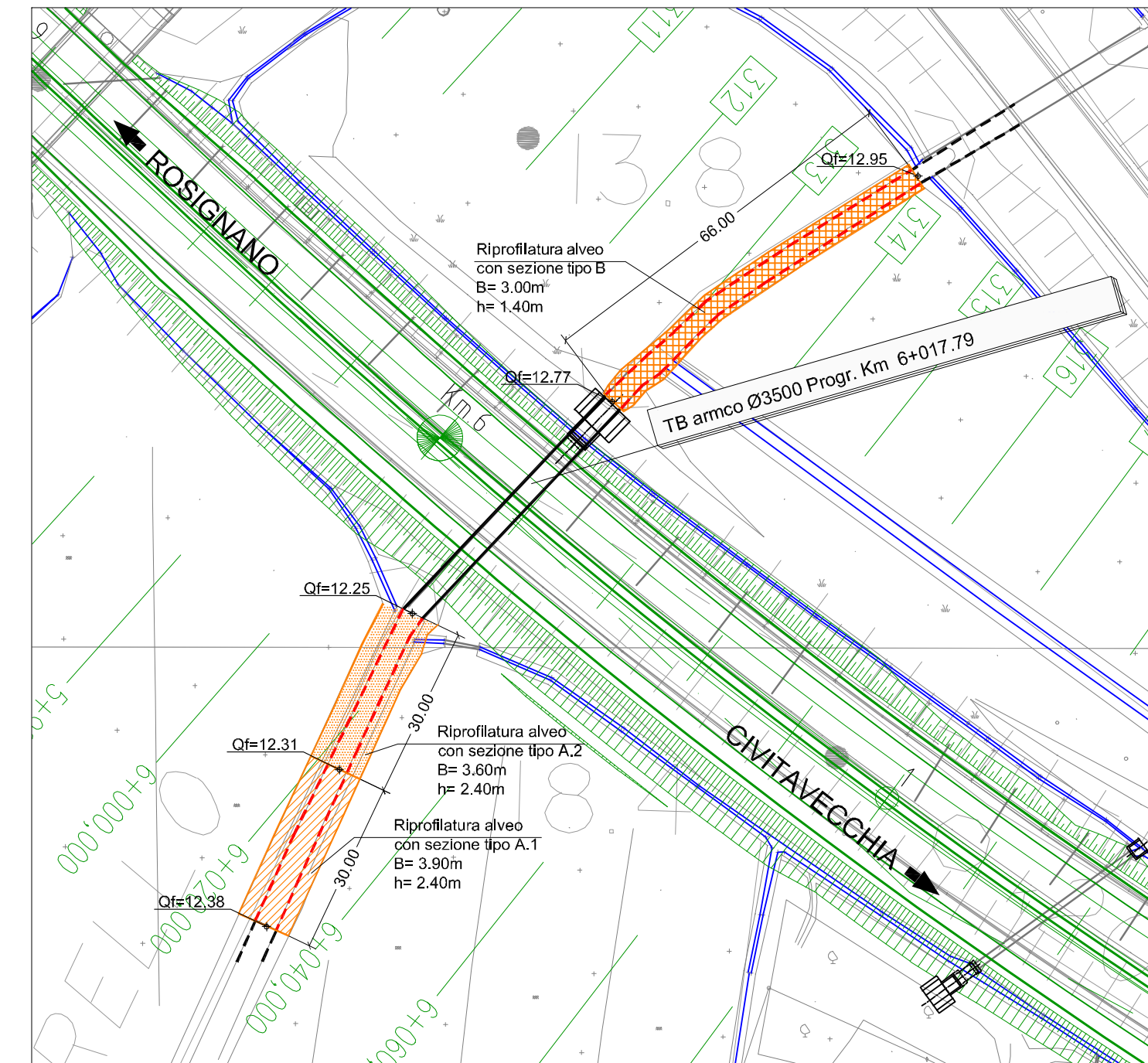


STRALCIO PLANIMETRICO STATO DI FATTO scala 1:5000

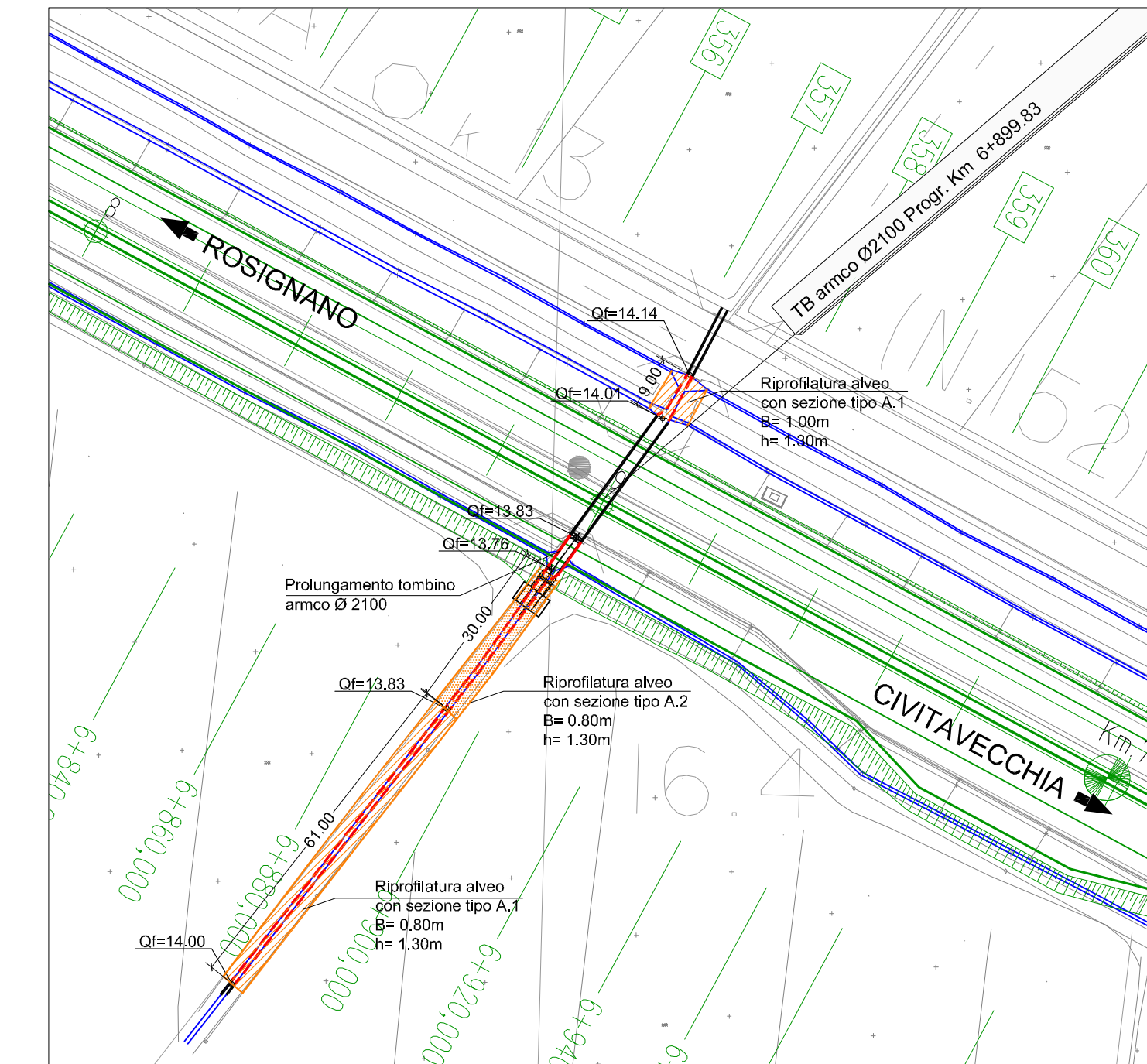


STRALCIO PLANIMETRICO SISTEMAZIONI IDRAULICHE scala 1:1000

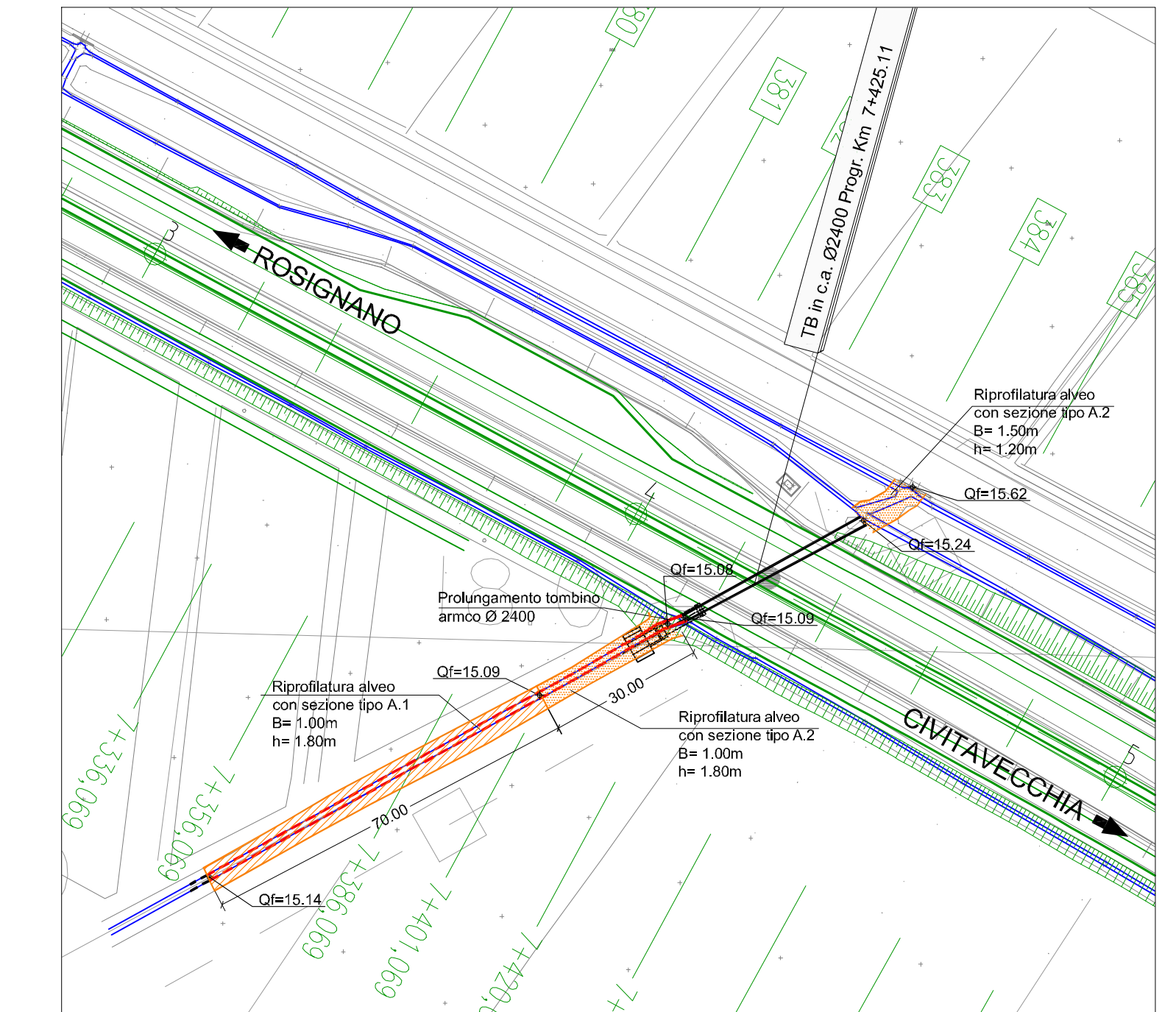
FOSSO BECCARELLO - SI/038



IL FOSSONE - SI/039

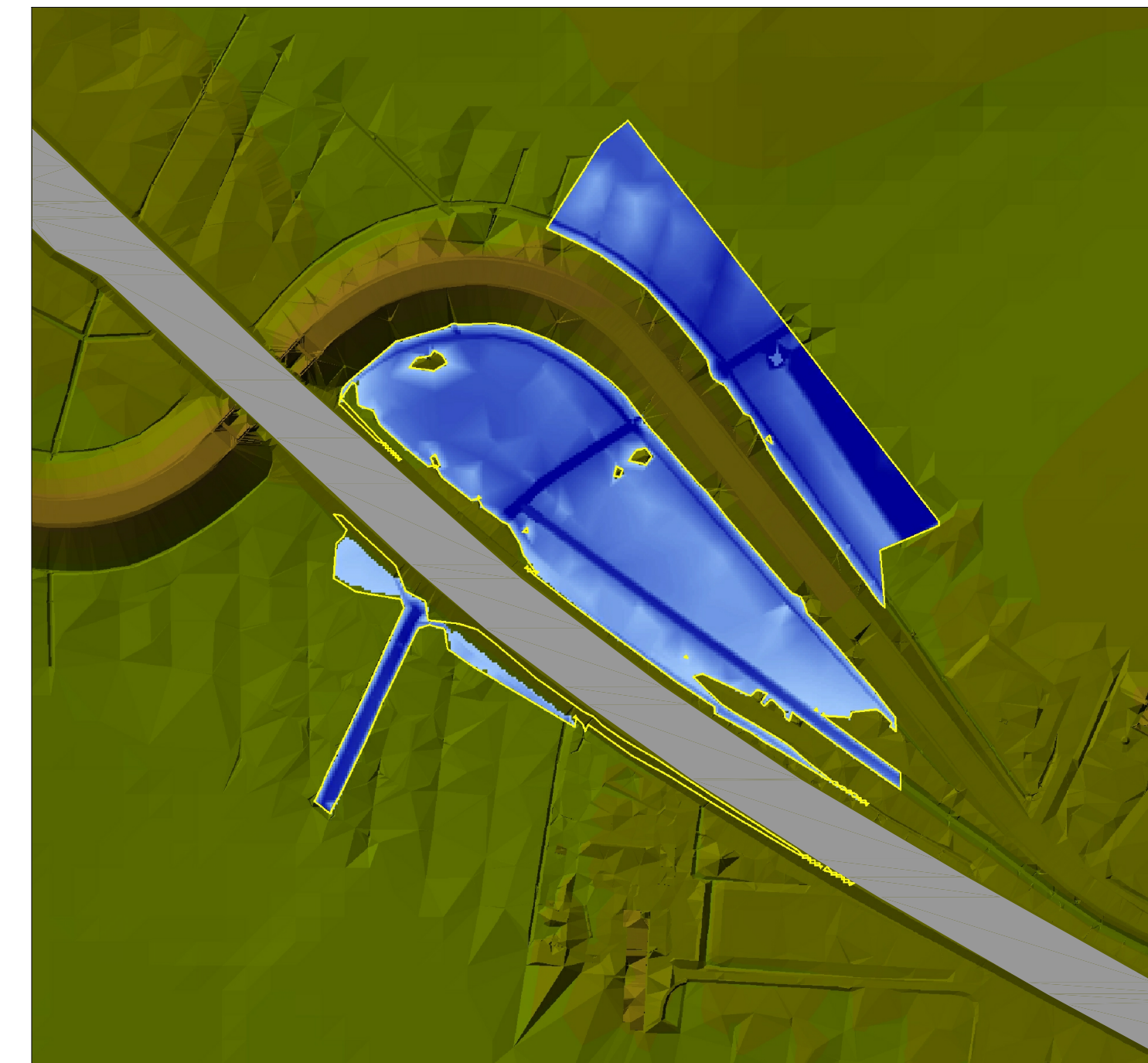


FOSSO SANSUCOLO - SI/040

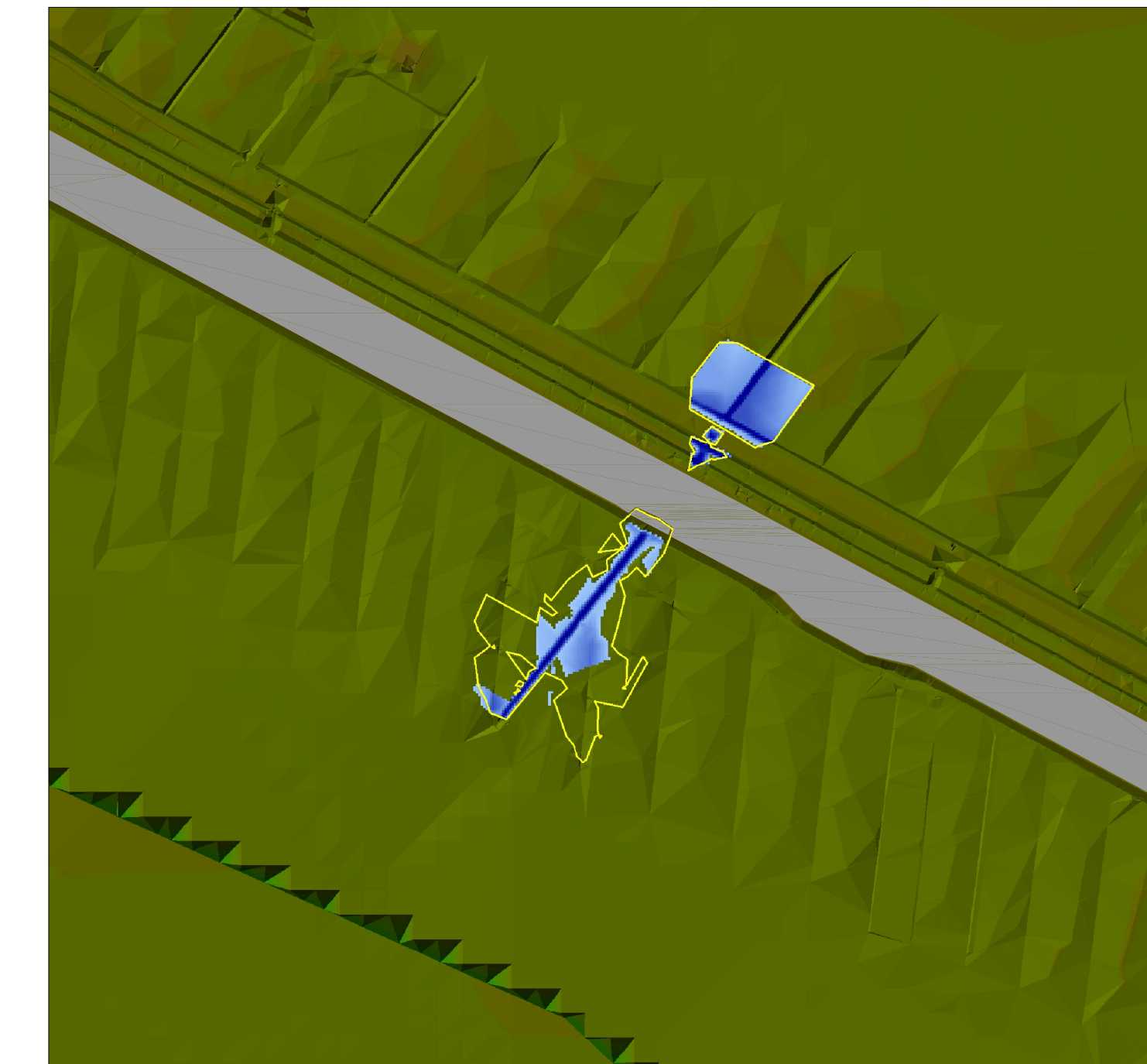


PLANIMETRIE DI DETTAGLIO DEGLI ALLAGAMENTI - PROGETTO scala 1:2000

FOSSO BECCARELLO - SI/038



IL FOSSONE - SI/039



FOSSO SANSUCOLO - SI/040



COROGRAFIA DEGLI ALLAGAMENTI - STATO DI FATTO scala 1:5000



COROGRAFIA DEGLI ALLAGAMENTI - PROGETTO scala 1:5000



LEGENDA

- Tombino in progetto
- - - - Fondo alveo in progetto
- Tombino/alveo da rinnovare o abbandonare
- Rilievo stato di fatto
- Opere stradali in progetto
- [] Sezioni e progressive Km di progetto
- Tombino esistente
- - - - Fondo alveo esistente

INTERVENTI DI RICALIBRATURA/PROTEZIONE ALVEO

- Intervento tipo A.1 (protezione mediante sifossmina diretta)
- Intervento tipo A.2 (protezione mediante sifossmina su geometria antenazionale)
- Intervento tipo B (investimento in C.A. in opera)
- Intervento tipo C (protezione in scogliera)

Società Autostrada Tirrenica p.A.
GRUPPO AUTOSTRADE PER L'ITALIA S.p.A.

AUTOSTRADA (A12) : ROSIGNANO – CIVITAVECCHIA
LOTTO 3

TRATTO: SCARLINO – GROSSETO SUD
PROGETTO DEFINITIVO

INFRASTRUTTURA STRATEGICA DI PREMINENTE INTERESSE NAZIONALE LE CUI PROCEDURE DI APPROVAZIONE SONO REGOLATE DALL' ART. 161 DEL D.LGS. 163/2006

AU – CORPO AUTOSTRADALE

IDROLOGIA E IDRAULICA
INTERFERENZE IDROGRAFICHE
PLANIMETRIA DI DETTAGLIO INTERVENTI ZONA BRACCAGNI (da Km 6+017,79 a 7+425,11)

IL RESPONSABILE PROGETTAZIONE SPECIALISTICA Ing. Alessandro ART Dir. Reg. Milano N. 20015	IL RESPONSABILE INTERAZIONE PRESSIONE SPECIALISTICA Ing. Massimo M. 20015 COORDINATORE GENERALE APS	IL DIRETTORE TECNICO Ing. Maurizio Torresi Dir. Reg. Milano N. 16482 RESPONSABILE DIREZIONE SVILUPPO INFRASTRUTTURE
--	--	---

DEFINIZIONE ELABORAZIONE	AUTORE	DATA	REVISIONE	
12/12/2012	IDR011	FEBBRAIO 2011	1	0002

CONFERMATO A CURA DI Ing. Maurizio Torresi	IL RESPONSABILE INTERAZIONE PRESSIONE Ing. Maurizio Torresi - D.L. Milano N. 16482	RESPONSABILE DI CONFERMA Arch. Maria Casati Dir. Arch. Venezia N. 1284
--	--	---

COORDINATORE OPERATIVO DI PROGETTO