

**SISTEMA DI DRENAGGIO**

**LEGENDA PLANIMETRICA IDRAULICA**

- DIREZIONE DI DEFUSSO COLLETTORE
- IMPIUNTO
- COLMO
- PENDENZA STRADALE E VERSO SCORRIMENTO FOSSI
- RECARTI

**CANALIZZAZIONI**

- QUANTELLO TRAIKOLARE CON COLLETTORE
- CANALLETTA GRADUATA CON VENTILAZIONE COLLETTORE
- CANALLETTA RETTANGOLARE 1,00 x 1,00 m
- FOSSO FILTRO
- FOSSO RIVESTITO
- FOSSO INERBITO
- COLLETTORE IN ACCIAIO DN (mm)
- ATTRAVERSAMENTO STRADALE IN PP

**MANUFATTI**

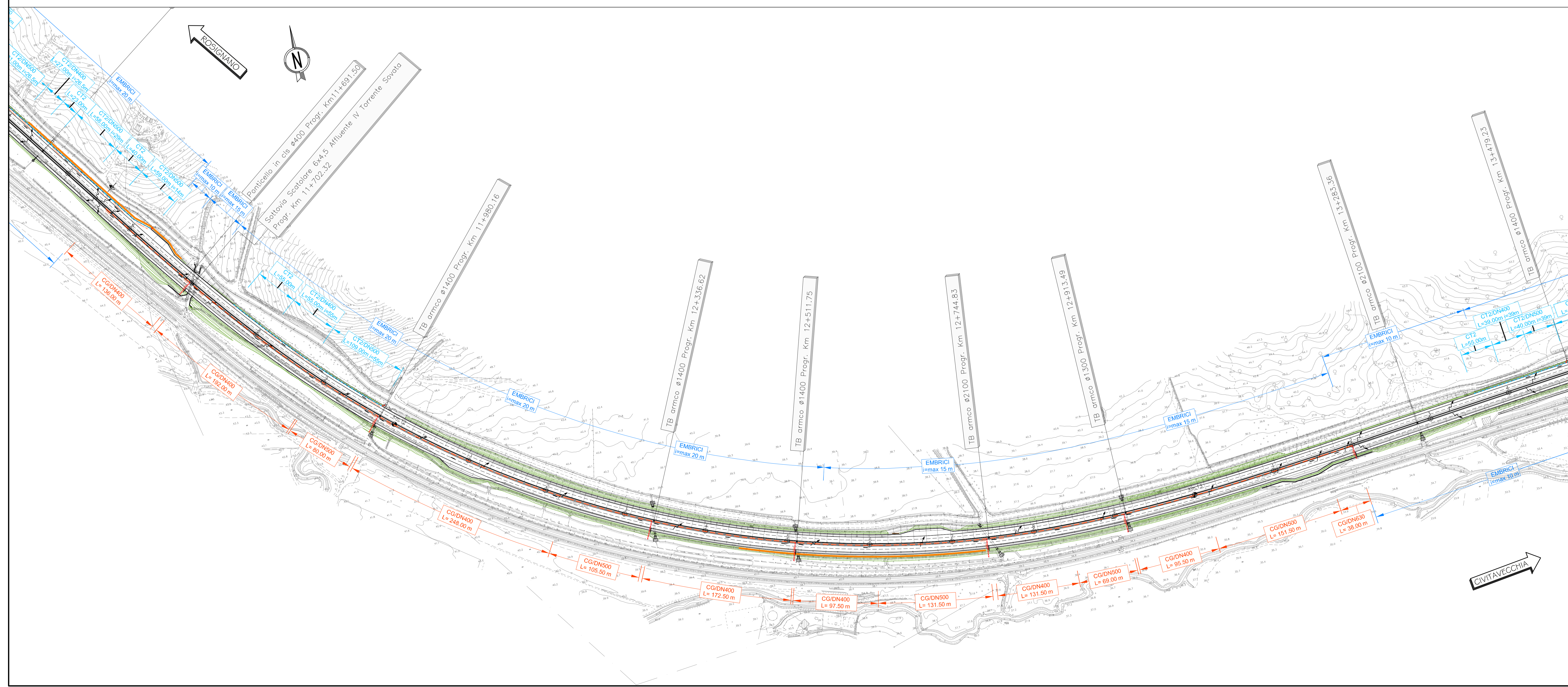
- DISCOLATORE

**DRENAGGIO GALLERIA**

- COLLETTORE IN PP DRENAGGIO ACCIUGO DI PIATTAFORMA

**NOTE:**

- Per le tipologie e i dettagli vedere tavole particolari costruttive
- Per la CG l'interasse nei progetti di disposizione è pari a 50 m mentre per i ridimensioni è pari a 20 m



**SAT** Società Autostrada Tirrenica p.a.  
GRUPPO AUTOSTRADALE PER L'ITALIA S.p.a.

**AUTOSTRADA (A12) : ROSIGNANO – CIVITAVECCHIA**  
**LOTTO 3**  
**TRATTO: SCARLINO – GROSSETO SUD**  
**PROGETTO DEFINITIVO**  
INFRASTRUTTURA STRATEGICA DI PREMINENTE INTERESSE NAZIONALE LE CUI PROCEDURE DI APPROVAZIONE SONO REGOLATE DALL' ART. 161 DEL D.LGS. 163/2006

**AU-CORPO AUTOSTRADALE**  
**IDROLOGIA E IDRAULICA**  
**SISTEMA DI DRENAGGIO CORPO AUTOSTRADALE**  
**PARTE 1**  
Planimetria idraulica  
dal km 9+900.00 al km 13+150.00

<b>IL RESPONSABILE PROGETTAZIONE SPECIALE</b> Ing. Alessandro ART Dir. Reg. Milano N. 20115	<b>IL RESPONSABILE INTERPRETAZIONE SPECIALE</b> Ing. Maurizio TORRESI Dir. Reg. Milano N. 16492 COORDINATORE GENERALE APS	<b>IL DIRETTORE TECNICO</b> Ing. Maurizio TORRESI Dir. Reg. Milano N. 16492 RESPONSABILE DIREZIONE SULL'OPERA
<b>REDAZIONE</b> ELABORAZIONE GRAFICA A CURA DI: ELABORAZIONE PROGETTUALE A CURA DI:	<b>DATA</b> FEBBRAIO 2011	<b>REVISIONE</b> DATA DESCRIZIONE
<b>CONFERMA A CURA DI:</b>	<b>COORDINATORE OPERATIVO DI PROGETTO</b> Ing. Michele PARETO Dir. Reg. Arezzo N. 933	<b>VEDO DEL CONCESSIONARIO</b> SAT