

SISTEMA DI DRENAGGIO

LEGENDA PLANIMETRIE IDRAULICHE

- DIREZIONE DI DEFUSSO COLLETTORE
- IMPIANTO
- COLMO
- PENDENZA STRADALE E VERSO SCORRIMENTO FOSSI
- REGATI

CANALIZZAZIONI

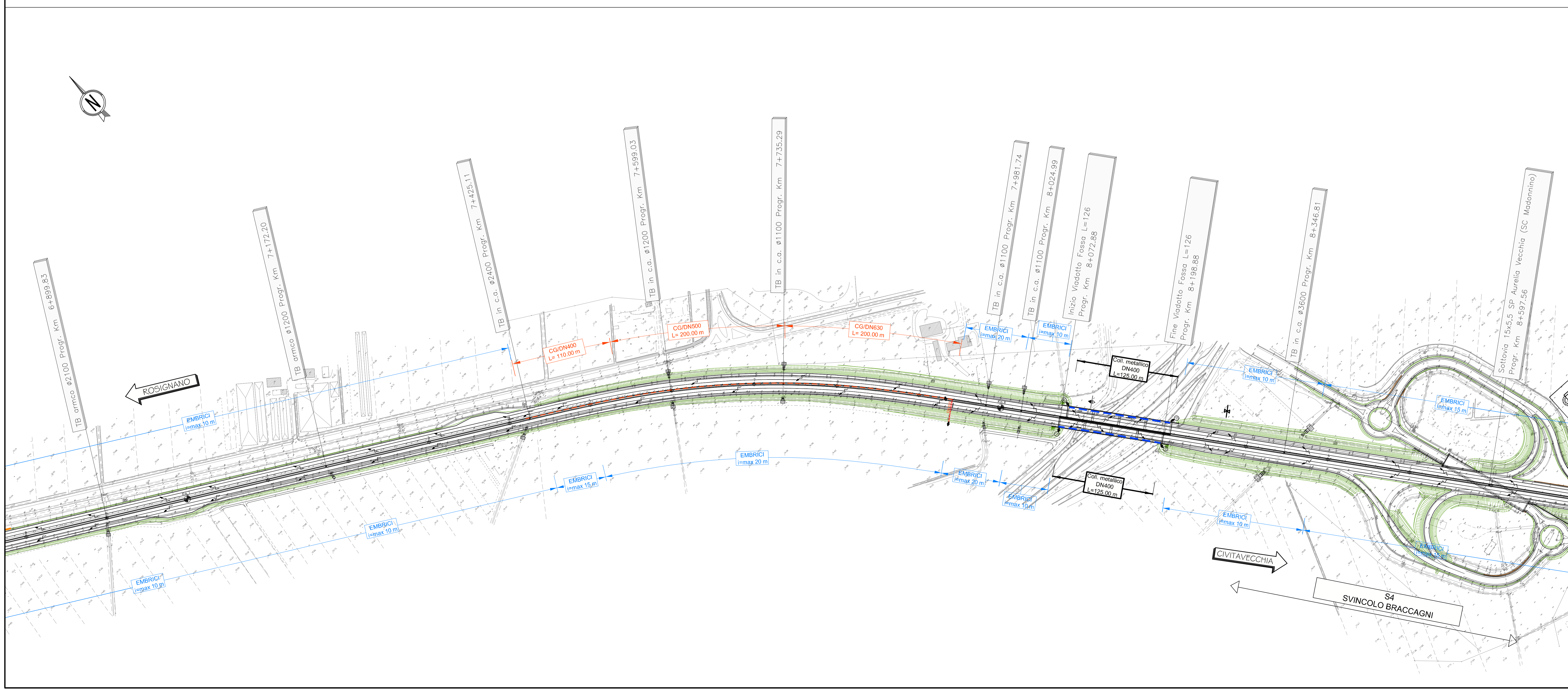
- QUAINTA TRIANGOLARE CON COLLETTORE
- CANALETTA GREGLIA CARPUBILICON COLLETTORE
- CANALETTA RETTANGOLARE 80x110 m
- FOSSO FILTRO
- FOSSO RIVESTITO
- FOSSO INERBITO
- COLLETTORI IN ACCIAIO DN (mm)
- ATTRAVERSAMENTO STRADALE IN PP

MANUFATTI

- DISCLOCATORE
- DRENAGGIO GALLERIA
- COLLETTORI IN PP DRENAGGIO ACCUSI DI PIATTAFORMA

NOTE:

- * Per le spoglie e i dettagli vedere tavole particolari costruttive
- * Per la CG l'interasse nei pozzi di ispezione è pari a 50 m mentre per i disclocatori è pari a 20 m



SAT Società Autostrada Tirrenica p.A.
GRUPPO AUTOSTRADE PER LITALIA S.p.A.

AUTOSTRADA (A12) : ROSIGNANO – CIVITAVECCHIA
LOTTO 3
TRATTO: SCARLINO – GROSSETO SUD
PROGETTO DEFINITIVO

INFRASTRUTTURA STRATEGICA DI PREMINENTE INTERESSE NAZIONALE LE CUI PROCEDURE DI APPROVAZIONE SONO REGOLATE DALL' ART. 161 DEL D.LGS. 163/2006

AU-CORPO AUTOSTRADALE
IDROLOGIA E IDRAULICA
SISTEMA DI DRENAGGIO CORPO AUTOSTRADALE
PARTE 2
Planimetria idraulica
dal km 5+440.00 al km 8+720.00

| | | | | | |
|---------------------------------------------------------------------------------------------------------|-----------|---------------------------------------------------------------------------------------------------------------------------------------------------|---------------------------------------------------------------------------|-------------------------------------------------------------------------------------------------------------------------|-----|
| IL RESPONSABILE PROGETTAZIONE SPECIALISTICA Ing. Alessandro Ari Dir. Ingg. Milano N. 20115 | | IL RESPONSABILE INTERGRAZIONE PRESSIONI SPECIALISTICHE Ing. Maurizio Torresi Dir. Ingg. Milano N. 16492 COORDINATORE GENERALE APS | | IL DIRETTORE TECNICO Ing. Maurizio Torresi Dir. Ingg. Milano N. 16492 RESPONSABILE DIREZIONE SULL'OPERA | |
| REFERENZIALE LABORATORIO | direttivo | file | data | revisione | |
| | 12121202 | DR108 | FEBBRAIO 2011 | 01 | 001 |
| CONSULENZA A CURA DI: spea ingegneria europea | | | ELABORAZIONE GRAFICA A CURA DI: Geom. Cristiano Frezza | | |
| RESPONSABILE DI COMANDA Ing. Michele Pirelli Dir. Ingg. Anzio N. 933 | | | RESPONSABILE LAVORO/OPERA Ing. Maurizio Torresi - O.I. Milano N. 16492 | | |
| COORDINATORE OPERATIVO DI PROGETTO | | | VISTO DEL COMMITTENTE SAT | | |
| VISTO DEL CONCESSIONARIO | | | VISTO DEL CONCESSIONARIO | | |