

**SISTEMA DI DRENAGGIO**

**LEGENDA PLANIMETRIE IDRAULICHE**

- DIREZIONE DI DEFUSSO COLLETTORE
- IMPIUVIO
- COLMO
- PENDENZA STRADALE E VERSO SCORRIMENTO FOSSI
- RECARTI

**CANALIZZAZIONI**

- QUADRA TRAIQUOLARE CON COLLETTORE
- CANALIZZAZIONE QUADRA TRAIQUOLARE CON COLLETTORE
- CANALIZZAZIONE RETTANGOLARE L=1.00 m
- FOSSO FILTRO
- FOSSO RIVESTITO
- FOSSO INERBITO
- COLLETTORI IN ACCIAIO DN (mm)
- ATTRAVERSAMENTO STRADALE IN PP

**MANUFATTI**

- DISCLOCATORE

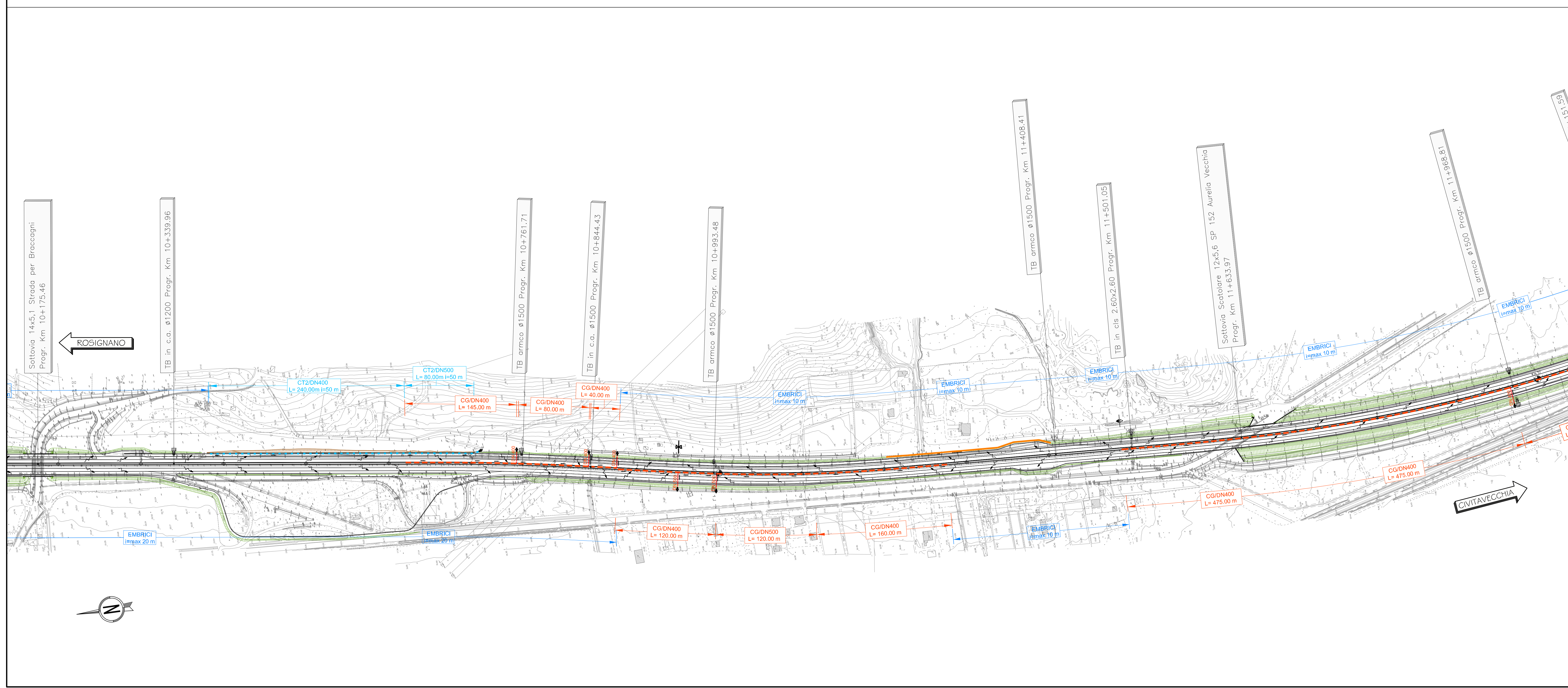
**DRENAGGIO GALLERIA**

- COLLETTORI IN PP DRENAGGIO ACCUE DI PIATTAFORMA

**Tipologia e dimensione**

**NOTE:**

- Per le spoglie e i dettagli vedere tavole particolari costruttive
- Per la CG l'interasse nei pozzi di ispezione è pari a 50 m mentre per i salsodrenanti è pari a 25 m



**SAT** Società Autostrada Tirrenica p.a.  
GRUPPO AUTOSTRADE PER L'ITALIA S.p.a.

**AUTOSTRADA (A12) : ROSIGNANO – CIVITAVECCHIA**  
**LOTTO 3**  
**TRATTO: SCARLINO – GROSSETO SUD**  
**PROGETTO DEFINITIVO**  
INFRASTRUTTURA STRATEGICA DI PREMINENTE INTERESSE NAZIONALE LE CUI PROCEDURE DI APPROVAZIONE SONO REGOLATE DALL' ART. 161 DEL D.LGS. 163/2006

**AU-CORPO AUTOSTRADALE**  
**IDROLOGIA E IDRAULICA**  
**SISTEMA DI DRENAGGIO CORPO AUTOSTRADALE**  
**PARTE 2**  
Planimetria idraulica  
dal km 8+720.00 al km 12+000.00

<b>IL RESPONSABILE PROGETTAZIONE SPECIFICAZIONE</b> Ing. Assessorio ART On. Ingg. Milano N. 20115	<b>IL RESPONSABILE INTERAZIONE PRESSIONE SPECIALIZZAZIONE</b> Ing. Assessorio ART On. Ingg. Milano N. 20115 COORDINATORE GENERALE APS	<b>IL DIRETTORE TECNICO</b> Ing. Maurizio Torresi On. Ingg. Milano N. 16492 RESPONSABILE DIREZIONE SVILUPPO INFRASTRUTTURE
<b>REDAZIONE ELABORAZIONE</b>	<b>DATA</b> FEBBRAIO 2011	<b>REVISIONE</b>
codice contratto: 12121202	progetto: IDR109	data: 11/02/11
colore: 12121202	scala: 1:2000	data: 11/02/11
<b>COORDINATORE GENERALE</b> spea ingegneria europea	<b>COORDINATORE SPECIFICAZIONE</b> spea ingegneria europea	<b>COORDINATORE INTERAZIONE</b> spea ingegneria europea
<b>COORDINATORE SPECIFICAZIONE</b> spea ingegneria europea	<b>COORDINATORE INTERAZIONE</b> spea ingegneria europea	<b>COORDINATORE PRESSIONE</b> spea ingegneria europea
<b>COORDINATORE INTERAZIONE</b> spea ingegneria europea	<b>COORDINATORE PRESSIONE</b> spea ingegneria europea	<b>COORDINATORE SPECIFICAZIONE</b> spea ingegneria europea
<b>RESPONSABILE DI COMANDA</b> Ing. Michele Panella On. Ingg. Anzio N. 933	<b>VISTO DEL COMMITTENTE</b> SAT	<b>VISTO DEL CONCESSIONARIO</b>
<b>COORDINATORE OPERATIVO DI PROGETTO</b>		