

TABELLA CIRCUITI IMPIANTO DI ILLUMINAZIONE GALLERIA GUINZA

RIF.	CIRC.	SETTORE	CAVO TIPO	SEZ (mmq)	UTILIZZO
P7N.1	NORMALE	ARG16M16 0.6/1kV	4x(1x25)	PERMANENTE-DIR. FANO-normale	
P7E.1	CONTINUITA'	ARTG10M1 0.6/1kV	4x(1x25)	PERMANENTE-DIR. FANO-emergenza	
P8N.1	NORMALE	ARG16M16 0.6/1kV	4x(1x25)	PERMANENTE-DIR. GROSSETO-normale	
P8E.1	CONTINUITA'	ARTG10M1 0.6/1kV	4x(1x25)	PERMANENTE-DIR. GROSSETO-emergenza	
R4N.1	NORMALE	ARG16M16 0.6/1kV	4x(1x16)	RINFORZO DIREZIONE GROSSETO-normale	
R5N.1	NORMALE	ARG16M16 0.6/1kV	4x(1x16)	RINFORZO DIREZIONE GROSSETO-normale	
R6N.1	NORMALE	ARG16M16 0.6/1kV	4x(1x16)	RINFORZO DIREZIONE GROSSETO-normale	
L2.1	NORMALE	FG160M16 0.6/1kV	3x4	RILEVATORE DI LUMINANZA-DIR. GROSSETO	
S5.1	CONTINUITA'	FTG100M1 0.6/1kV	3x6	ILLUMINAZIONE EVACUAZIONE DIR. FANO	
S6.1	CONTINUITA'	FTG100M1 0.6/1kV	3x6	ILLUMINAZIONE EVACUAZIONE DIR. GROSSETO	
C15.1	CONTINUITA'	FTG100M1 0.6/1kV	3x10	ALIMENTATORI ILLUMINAZIONE EVACUAZIONE DIR. FANO	
C16.1	CONTINUITA'	FTG100M1 0.6/1kV	3x10	ALIMENTATORI ILLUMINAZIONE EVACUAZIONE DIR. GROSSETO	

TABELLA CIRCUITI IMPIANTO DI VENTILAZIONE GALLERIA GUINZA

RIF.	CIRC.	SETTORE	CAVO TIPO	SEZ (mmq)	UTILIZZO
V41-V42.1	EMERGENZA	ARTG10M1 0.6/1kV	3x(1x95)+1PE50	VENTILATORI V41-V42	
V43-V44.1	EMERGENZA	ARTG10M1 0.6/1kV	3x(1x70)+1PE35	VENTILATORI V43-V44	
V45-V46.1	EMERGENZA	ARTG10M1 0.6/1kV	3x(1x70)+1PE35	VENTILATORI V45-V46	
V47-V48.1	EMERGENZA	ARTG10M1 0.6/1kV	3x(1x70)+1PE35	VENTILATORI V47-V48	
V49-V50.1	EMERGENZA	ARTG10M1 0.6/1kV	3x(1x50)+1PE25	VENTILATORI V49-V50	
V51-V52.1	EMERGENZA	ARTG10M1 0.6/1kV	3x(1x35)+1PE16	VENTILATORI V51-V52	
V53-V54.1	EMERGENZA	ARTG10M1 0.6/1kV	3x(1x35)+1PE16	VENTILATORI V53-V54	
V55-V56.1	EMERGENZA	ARTG10M1 0.6/1kV	3x(1x25)+1PE16	VENTILATORI V55-V56	
V57-V58.1	EMERGENZA	ARTG10M1 0.6/1kV	3x(1x25)+1PE16	VENTILATORI V57-V58	
V59-V60.1	EMERGENZA	ARTG10M1 0.6/1kV	3x(1x25)+1PE16	VENTILATORI V59-V60	
QE-V.1	EMERGENZA	FTG100M1 0.6/1kV	3x6	QUADRO PER GESTIONE MANUALE VENTILATORI LATO FANO	
CE03.1	EMERGENZA	FTG100M1 0.6/1kV	3x4	ALIMENTAZIONE CENTRALINA CO-OP-NO-NO2-ANEMOMETRI	
CAVO SCHERMATO		CAVO con n.4 fibra ottica MULTIMODALE 62,5/125 µm.		COLLEGAMENTO CAVO FIBRO LASER RILEVAZIONE INCENDI INTERNO GALLERIA ALLA CABINA C1 LATO FANO	

TABELLA CIRCUITI APPARATI DI SICUREZZA GALLERIA GUINZA

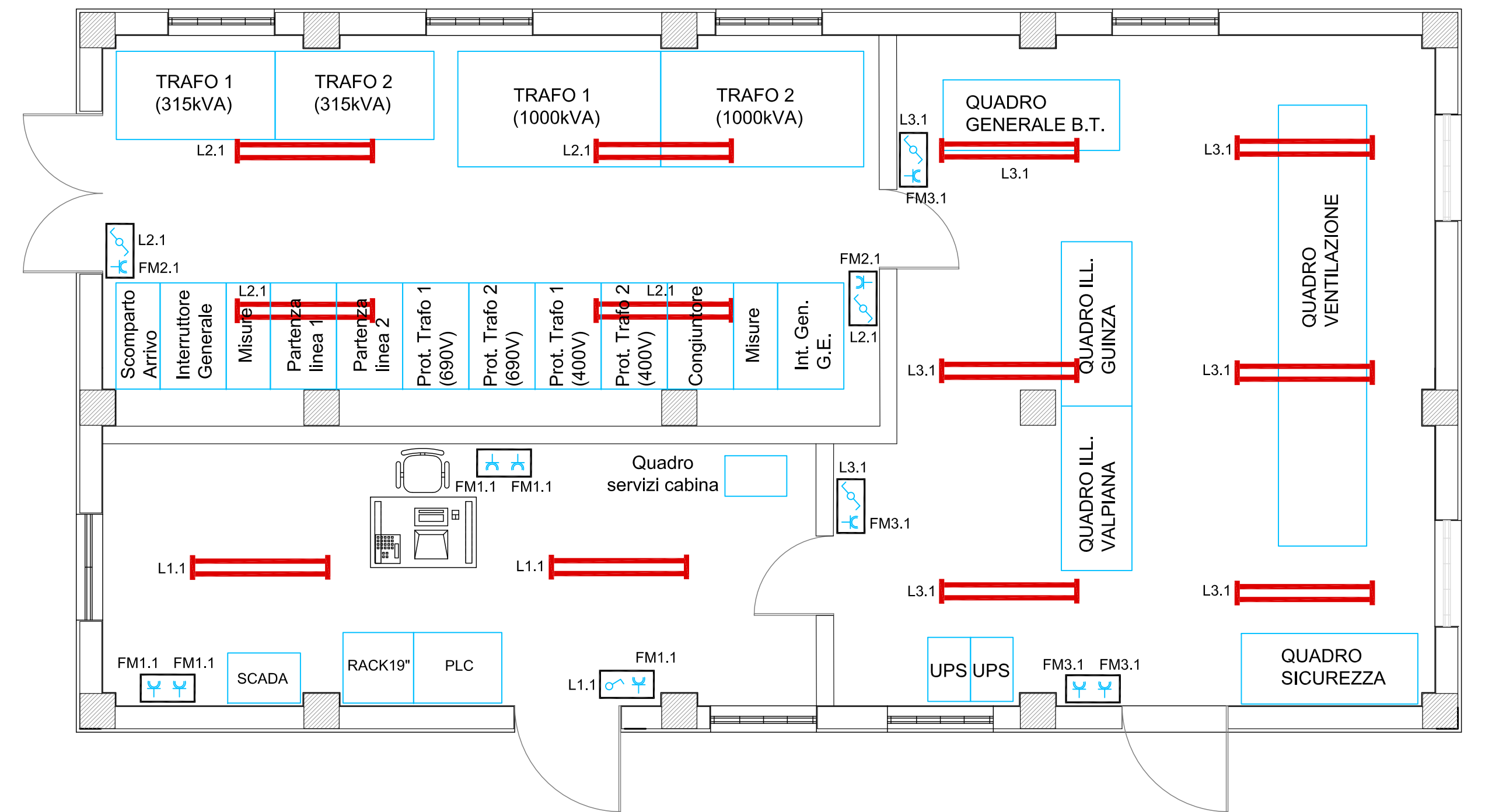
RIF.	CIRC.	SETTORE	CAVO TIPO	SEZ (mmq)	UTILIZZO
PMV1.1	EMERGENZA	ARTG10M1	4x(1x25)+1PE16	PANNELLI A MESSAGGIO VARIABILE	
C1.1	EMERGENZA	ARTG10M1	4x(1x16)+1PE16	CARTELLI LUMINOSI DIREZIONE FANO	
C2.1	EMERGENZA	ARTG10M1	4x(1x16)+1PE16	CARTELLI LUMINOSI DIREZIONE GROSSETO	
SOS1.1	EMERGENZA	ARTG10M1	4x(1x16)+1PE16	COLONNINE SOS DIREZIONE FANO	
SOS2.1	EMERGENZA	ARTG10M1	4x(1x16)+1PE16	COLONNINE SOS DIREZIONE GROSSETO	
RT1.1	EMERGENZA	FTG100M1	3x4	CENTRALINA RILEVAMENTO TRAFFICO IMBOCCO LATO FANO	
CAVO COASSIALE ARMATO		RACCORDO TRA CAVO MICROFESSURATO, ANTENNA E STAZIONE RADIO		CABINA C1 LATO FANO	

**DISTRIBUZIONE ESTERNA LATO FANO
SCALA 1:250**

LINEE ELETTRICHE ESTERNE LATO FANO:

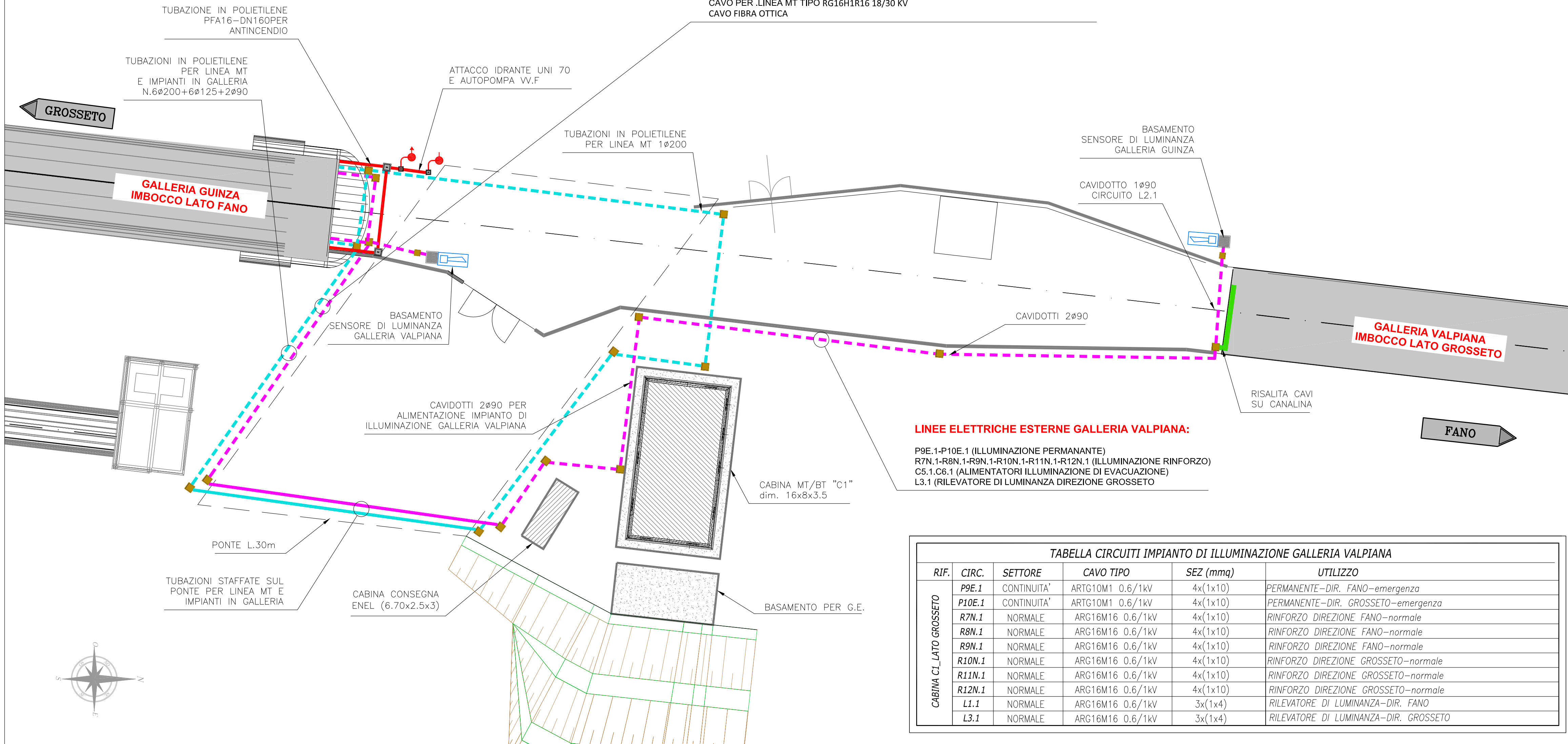
P7N.1-P7E.1-P8N.1-P8E.1 (ILLUMINAZIONE PERMANENTE)
 R4N.1-R5N.1-R6N.1 (ILLUMINAZIONE RINFORZO)
 C15.1, C16.1 (ALIMENTATORI ILLUMINAZIONE DI EVACUAZIONE)
 V41.1-V42.1-V43.1-V44.1-V45.1-V46.1-V47.1-V48.1-V49.1-V50.1-V51.1-V52.1-V53.1-V54.1-V55.1-V56.1-V57.1-V58.1-V59.1-V60.1 (VENTILATORI LATO FANO)
 QE.V.1 (QUADRO VENTILATORI)
 CE03.1 (CENTRALINA CO-OP/NO/NO2/ANEMOMETRI)
 PMV1.1 (PANNELLI A MESSAGGIO VARIABILE BIFACCIALI)
 C1.1-C2.1 (CARTELLI LUMINOSI)
 SOS1.1-SOS2.1 (COLONNINE SOS)
 RT1.1 (CENTRALINA RILEVAMENTO TRAFFICO)
 L2.1 (RILEVATORE DI LUMINANZA GALLERIA VALPIANA DIR. FANO)
 CAVO SCHERMATO PER COLLEGAMENTO RILEVAZIONE INCENDI ALLA CABINA
 CAVO COASSIALE ARMATO PER COLLEGAMENTO CAVO TRASMISSIONE RADIO ALLA CABINA
 CAVO PER LINEA MT TIPO RG16H1R16 18/30 KV
 CAVO FIBRA OTTICA

**LAY-OUT APPARECCHIATURE CABINA MT/BT "C1"
SCALA 1:50**



LEGENDA DEI SIMBOLI

N°	SIMBOLO	DESCRIZIONE
1	[Red line symbol]	PLAFONERA 2x58 CON LAMPADA FLUORESCENTE
2	[Blue symbol]	DEVIATORE
3	[Blue symbol]	PRESA 2P+T - 10/16A
4	[Blue symbol]	INTERRUTTORE
5	[Blue symbol]	SCATOLA 503 DA INCASSO



LINEE ELETTRICHE ESTERNE GALLERIA VALPIANA:

P9E.1-P10E.1 (ILLUMINAZIONE PERMANENTE)
 R7N.1-R8N.1-R9N.1-R10N.1-R11N.1-R12N.1 (ILLUMINAZIONE RINFORZO)
 C5.1, C6.1 (ALIMENTATORI ILLUMINAZIONE DI EVACUAZIONE)
 L3.1 (RILEVATORE DI LUMINANZA DIREZIONE GROSSETO)

TABELLA CIRCUITI IMPIANTO DI ILLUMINAZIONE GALLERIA VALPIANA

RIF.	CIRC.	SETTORE	CAVO TIPO	SEZ (mmq)	UTILIZZO
P9E.1	CONTINUITA'	ARTG10M1 0.6/1kV	4x(1x10)	PERMANENTE-DIR. FANO-emergenza	
P10E.1	CONTINUITA'	ARTG10M1 0.6/1kV	4x(1x10)	PERMANENTE-DIR. GROSSETO-emergenza	
R7N.1	NORMALE	ARG16M16 0.6/1kV	4x(1x10)	RINFORZO DIREZIONE FANO-normale	
R8N.1	NORMALE	ARG16M16 0.6/1kV	4x(1x10)	RINFORZO DIREZIONE FANO-normale	
R9N.1	NORMALE	ARG16M16 0.6/1kV	4x(1x10)	RINFORZO DIREZIONE FANO-normale	
R10N.1	NORMALE	ARG16M16 0.6/1kV	4x(1x10)	RINFORZO DIREZIONE GROSSETO-normale	
R11N.1	NORMALE	ARG16M16 0.6/1kV	4x(1x10)	RINFORZO DIREZIONE GROSSETO-normale	
R12N.1	NORMALE	ARG16M16 0.6/1kV	4x(1x10)	RINFORZO DIREZIONE GROSSETO-normale	
L1.1	NORMALE	ARG16M16 0.6/1kV	3x(1x4)	RILEVATORE DI LUMINANZA-DIR. FANO	
L3.1	NORMALE	ARG16M16 0.6/1kV	3x(1x4)	RILEVATORE DI LUMINANZA-DIR. GROSSETO	

anas GRUPPO FS ITALIANE **90** Direzione Progettazione e Realizzazione Lavori

ITINERARIO INTERNAZIONALE E78 S.G.C. GROSSETO – FANO
 Tratto Selci Lama (E45) – S. Stefano di Gaifa
 Adeguamento a 2 corsie della Galleria della Guinza (lotto 2)
 e del tratto Guinza – Mercatello Ovest (lotto 3)
 1° stralcio

PROGETTO DEFINITIVO cod. AN58

PROGETTAZIONE: ANAS - DIREZIONE PROGETTAZIONE E REALIZZAZIONE LAVORI

PROGETTISTI:
 Ing. VINCENZO MARZI
 Ordine Ingegneri di Bari n. 3594

IL GEOLOGO
 Geol. FRANCESCO MATALONI
 Ordine Geologi del Lazio n. 725

IL RESPONSABILE DEL S.I.A.
 Arch. GIOVANNI MAGARO
 Ordine Architetti di Roma n. 16183

COORDINATORE PER LA SICUREZZA IN FASE DI PROGETTAZIONE
 Geom. FABIO QUONDAM

VISTO: IL RESP. DEL PROCEDIMENTO
 Dott. Ing. ANTONIO SCALAMANDRE

PROTOCOLLO DATA:

Impianti tecnologici
GALLERIA GUINZA-PIANTA DISTRIBUZIONE ESTERNA LATO FANO
E LAY-OUT APPARECCHIATURE CABINA C1

CODICE PROGETTO	NOME FILE	REVISIONE
PROGETTO	TO0IM01MPPP34_A	A
PROG. 1: L.O. 702M	PROG. 2: D. 1801	varie
CODICE ELAB.	TO0IM01MPPP34	

D				
C				
B				
A	EMISSIONE	Giugno 2018		
REV.	DESCRIZIONE	DATA	REDATTO	VERIFICATO APPROVATO