

TABELLA CIRCUITI IMPIANTO DI ILLUMINAZIONE GALLERIA GUINZA					
RIF.	CIRC.	SETTORE	CAVO TIPO	SEZ (mmq)	UTILIZZO
P3N.2	NORMALE	ARTG10M1	0.6/1kV	4x(1x25)	PERMANENTE-DIR. FANO-normale-VERSO IMBOCCO SUD
P3E.2	CONTINUITA'	ARTG10M1	0.6/1kV	4x(1x16)	PERMANENTE-DIR. FANO-emergenza-VERSO IMBOCCO SUD
P4N.2	NORMALE	ARTG10M1	0.6/1kV	4x(1x16)	PERMANENTE-DIR. GROSSETO-normale-VERSO IMBOCCO SUD
P4E.2	CONTINUITA'	ARTG10M1	0.6/1kV	4x(1x16)	PERMANENTE-DIR. GROSSETO-emergenza-VERSO IMBOCCO SUD
P5N.2	NORMALE	ARTG10M1	0.6/1kV	4x(1x16)	PERMANENTE-DIR. FANO-normale-VERSO IMBOCCO NORD
P5E.2	CONTINUITA'	ARTG10M1	0.6/1kV	4x(1x16)	PERMANENTE-DIR. FANO-emergenza-VERSO IMBOCCO NORD
P6N.2	NORMALE	ARTG10M1	0.6/1kV	4x(1x16)	PERMANENTE-DIR. GROSSETO-normale-VERSO IMBOCCO NORD
P6E.2	CONTINUITA'	ARTG10M1	0.6/1kV	4x(1x16)	PERMANENTE-DIR. GROSSETO-emergenza-VERSO IMBOCCO NORD
S3.2	CONTINUITA'	FTG100M1	0.6/1kV	3x6	ILLUMINAZIONE EVACUAZIONE DIR. FANO
S4.2	CONTINUITA'	FTG100M1	0.6/1kV	3x6	ILLUMINAZIONE EVACUAZIONE DIR. GROSSETO
CI3.2	CONTINUITA'	FTG100M1	0.6/1kV	3x10	ALIMENTATORI ILLUMINAZIONE EVACUAZIONE DIR. FANO
CI4.2	CONTINUITA'	FTG100M1	0.6/1kV	3x10	ALIMENTATORI ILLUMINAZIONE EVACUAZIONE DIR. GROSSETO

TABELLA CIRCUITI IMPIANTO DI VENTILAZIONE GALLERIA GUINZA					
RIF.	CIRC.	SETTORE	CAVO TIPO	SEZ (mmq)	UTILIZZO
V21-V22.2	EMERGENZA	ARTG10M1	0.6/1kV	3x(1x25)+1PE16	VENTILATORI V21-V22
V23-V24.2	EMERGENZA	ARTG10M1	0.6/1kV	3x(1x25)+1PE16	VENTILATORI V23-V24
V25-V26.2	EMERGENZA	ARTG10M1	0.6/1kV	3x(1x25)+1PE16	VENTILATORI V25-V26
V27-V28.2	EMERGENZA	ARTG10M1	0.6/1kV	3x(1x25)+1PE16	VENTILATORI V27-V28
V29-V30.2	EMERGENZA	ARTG10M1	0.6/1kV	3x(1x25)+1PE16	VENTILATORI V29-V30
V31-V32.2	EMERGENZA	ARTG10M1	0.6/1kV	3x(1x25)+1PE16	VENTILATORI V31-V32
V33-V34.2	EMERGENZA	ARTG10M1	0.6/1kV	3x(1x25)+1PE16	VENTILATORI V33-V34
V35-V36.2	EMERGENZA	ARTG10M1	0.6/1kV	3x(1x50)+1PE25	VENTILATORI V35-V36
V37-V38.2	EMERGENZA	ARTG10M1	0.6/1kV	3x(1x70)+1PE35	VENTILATORI V37-V38
V39-V40.2	EMERGENZA	ARTG10M1	0.6/1kV	3x(1x70)+1PE35	VENTILATORI V39-V40
CE02.2	EMERGENZA	FTG100M1	0.6/1kV	3x4	ALIMENTAZIONE CENTRALINA CO-OP-NO-N02-ANEMOMETRI

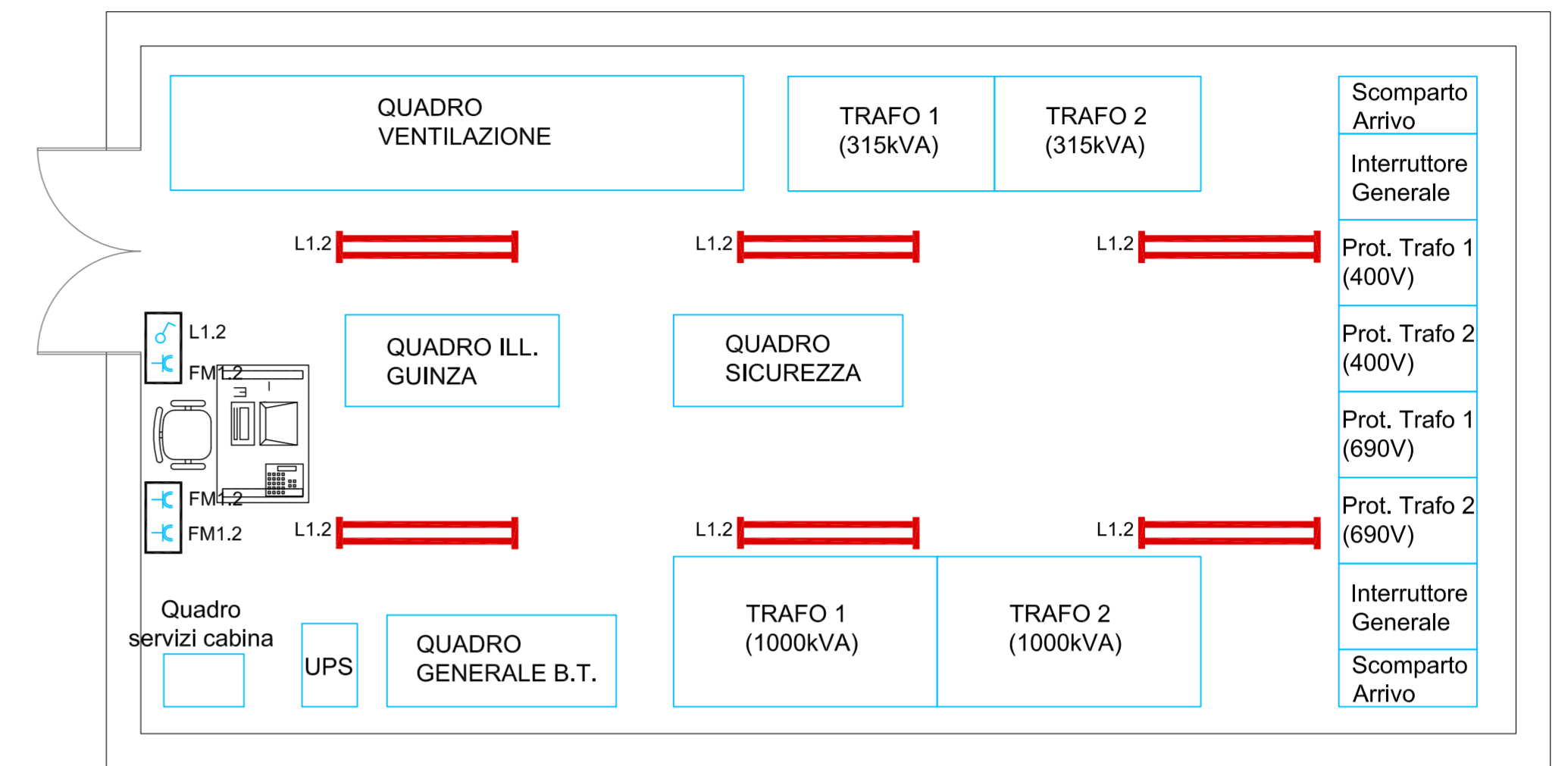
TABELLA CIRCUITI APPARATI DI SICUREZZA GALLERIA GUINZA					
RIF.	CIRC.	SETTORE	CAVO TIPO	SEZ (mmq)	UTILIZZO
PMV1.2	EMERGENZA	ARTG10M1		4x(1x25)+1PE16	PANNELLI A MESSAGGIO VARIABILE
CI.2	EMERGENZA	ARTG10M1		4x(1x16)+1PE16	CARTELLI LUMINOSI DIREZIONE FANO
SOS1.2	EMERGENZA	ARTG10M1		4x(1x16)+1PE16	CARTELLI LUMINOSI DIREZIONE GROSSETO
SOS2.2	EMERGENZA	ARTG10M1		4x(1x16)+1PE16	COLONNINE SOS DIREZIONE FANO
					COLONNINE SOS DIREZIONE GROSSETO

**DISTRIBUZIONE PRINCIPALE CABINA C2\_INTERNO BY-PASS N. 10  
SCALA 1:250**

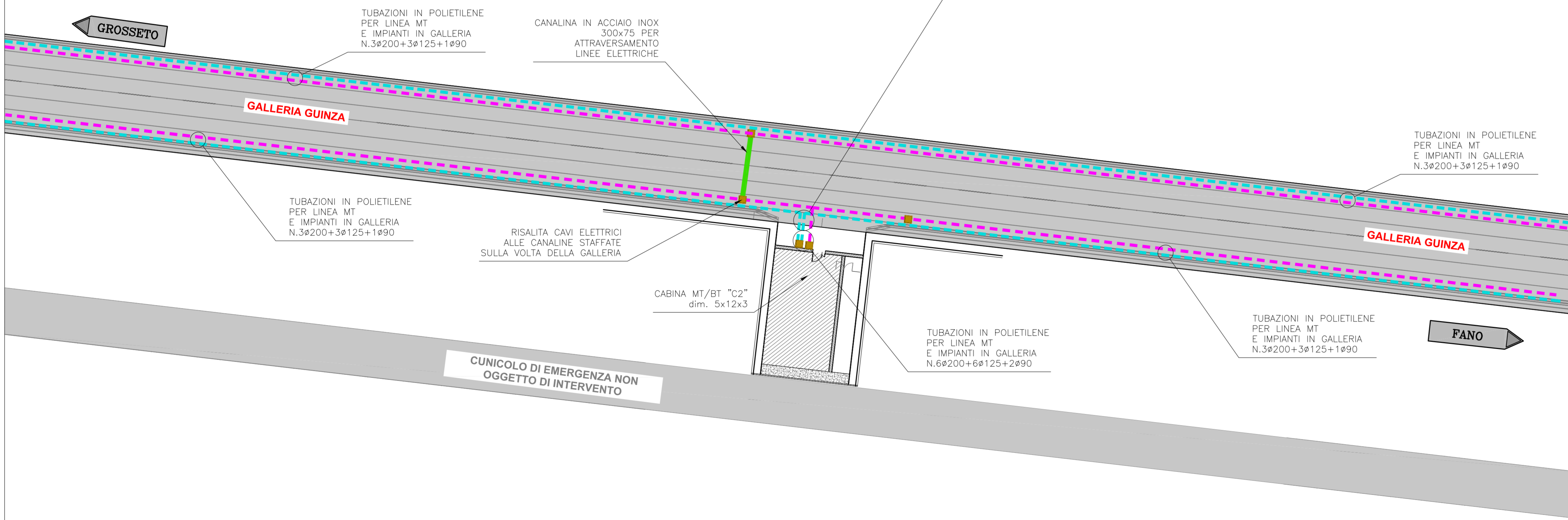
**LINEE ELETTRICHE TRATTO INTERNO GALLERIA DA CABINA C2:**

P3N.2-P3E.2-P4N.2-P4E.2-P5N.2-P5E.2-P6N.2-P6E.2(ILLUMINAZIONE PERMANENTE)  
 CI3.2-CI4.2 (ALIMENTATORI ILLUMINAZIONE DI EVACUAZIONE)  
 S3.2-S4.2 (ILLUMINAZIONE DI EVACUAZIONE)  
 V21.2-V22.2-V23.2-V24.2-V25.2-V26.2-V27.2-V28.2-V29.2-V30.2-V31.2-V32.2-V33.2-V34.2  
 V35.2-V36.2-V37.2-V38.2-V39.2-V40.2 (VENTILATORI)  
 CE02.2 (CENTRALINA CO-OP/NO/NO2/ANEMOMETRI)  
 PMV1.2 (PANNELLI A MESSAGGIO VARIABILE BIFACCIALI)  
 C1.2-C2.2 (CARTELLI LUMINOSI)  
 SOS1.2-SOS2.2 (COLONNINE SOS)  
 CAVO PER LINEA MT TIPO RG16H1R16 18/30 KV  
 CAVO FIBRA OTTICA

**LAY-OUT APPARECCHIATURE CABINA MT/BT "C2"  
SCALA 1:50**



LEGENDA DEI SIMBOLI		
N°	SIMBOLO	DESCRIZIONE
1		PLAFONIERA 2x58 CON LAMPADA FLUORESCENTE
2		DEVIAZIONE
3		PRESA 2P+T - 10/16A
4		INTERRUTTORE
5		SCATOLA 503 DA INCASSO



**anas** GRUPPO FS ITALIANE **90** Direzione Progettazione e Realizzazione Lavori

ITINERARIO INTERNAZIONALE E78 S.G.C. GROSSETO - FANO  
 Tratto Selci Lama (E45) - S. Stefano di Gaifa  
 Adeguamento a 2 corsie della Galleria della Guinza (lotto 2)  
 e del tratto Guinza - Mercatello Ovest (lotto 3)  
 1° stralcio

**PROGETTO DEFINITIVO**

cod. AN58

PROGETTAZIONE: ANAS - DIREZIONE PROGETTAZIONE E REALIZZAZIONE LAVORI

PROGETTISTI:  
 Ing. VINCEZIO MARZI  
 Ordine Ingegneri di Bari n. 3594

IL GEOLOGO  
 Geol. FRANCESCO MATALONI  
 Ordine Geologi del Lazio n. 725

IL RESPONSABILE DEL S.I.A.  
 Arch. GIOVANNI MAGARO  
 Ordine Architetti di Roma n. 16183

COORDINATORE PER LA SICUREZZA IN FASE DI PROGETTAZIONE  
 Geom. FABIO QUONDAM

VISTO: IL RESP. DEL PROCEDIMENTO  
 Dott. Ing. ANTONIO SCALAMANDRE

PROTOCOLLO DATA:

**Impianti tecnologici  
 GALLERIA GUINZA-PIANTA DISTRIBUZIONE E LAY-OUT CABINA C2  
 INTERNO GALLERIA**

CODICE PROGETTO		NOME FILE		REVISIONE	
PROGETTO	LV. PROG. N. PROG.	TOOIM01IMPPP36_A		A	varie
LO702M	D 1801	TOOIM01IMPPP36			
D					
C					
B					
A	EMISSIONE		Giugno 2018		
REV.	DESCRIZIONE		DATA	REDATTO	VERIFICATO APPROVATO