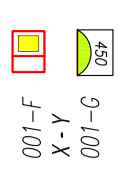
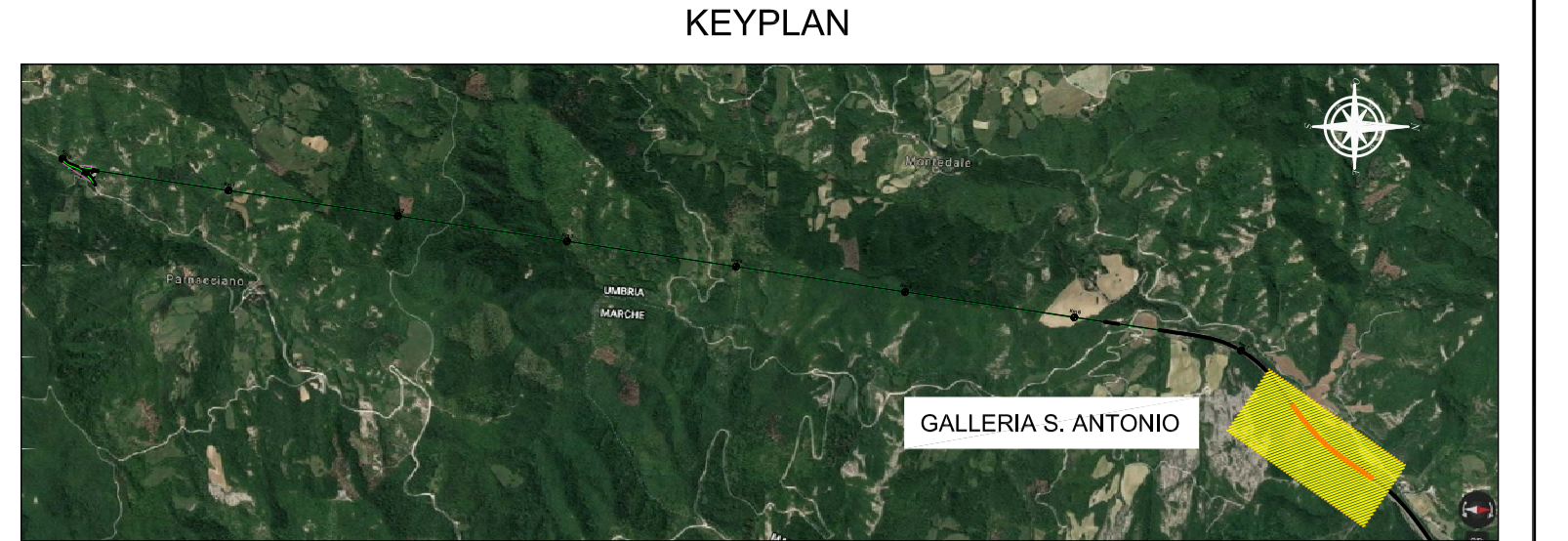
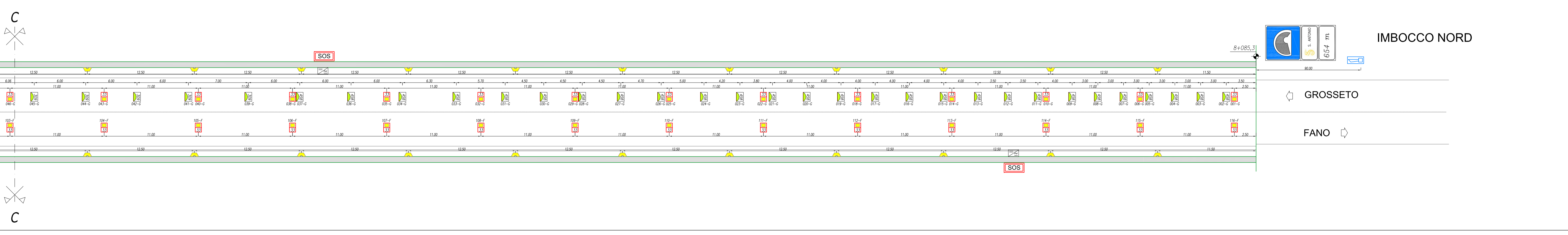
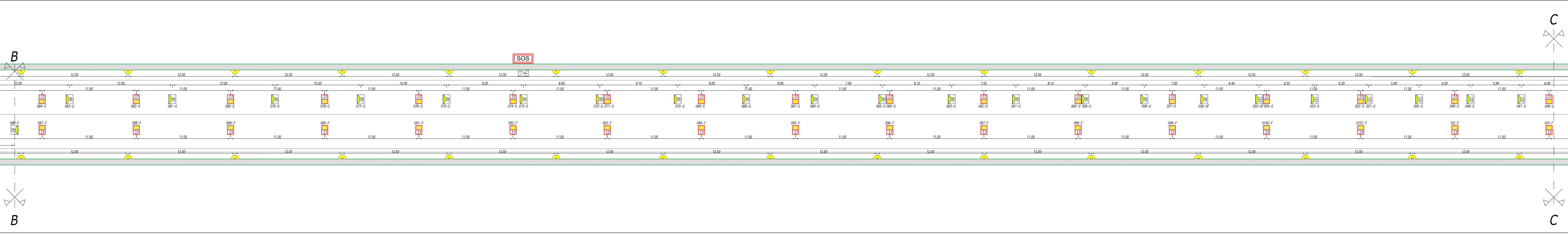
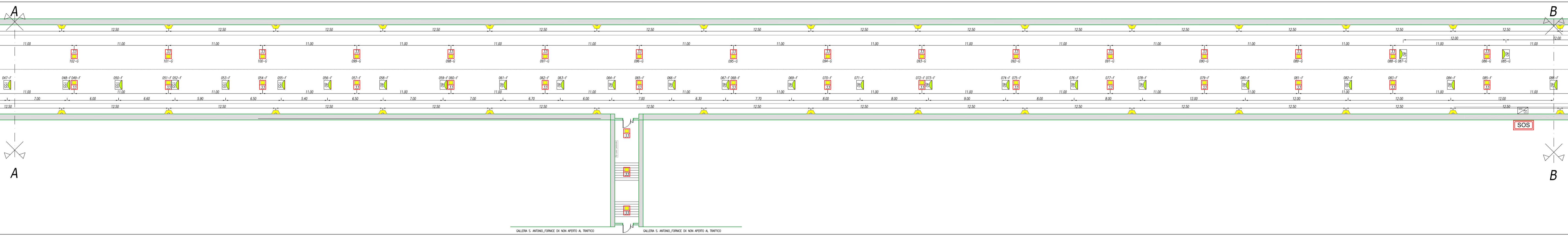
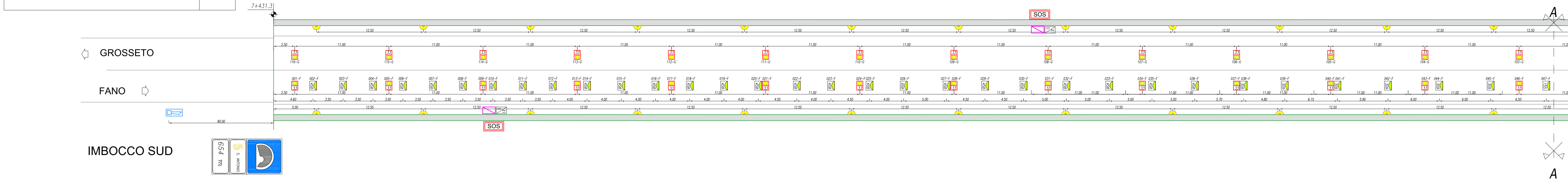


N.B. IDENTIFICAZIONE CODICI PROIETTORI - (X-Y)  
DOVE: X= NUMERO PROGRESSIVO  
Y= DIREZIONE (F=FANO, G=GROSSETO)



# GALLERIA S.ANTONIO - LUNGHEZZA m. 654



**LEGENDA DEI SIMBOLI**

| N° SIMBOLO | DESCRIZIONE  |
|------------|--|
| 1          | PROIETTORE CON LAMPADA A LED 33W (4.400 lumen) - PERMANENTE                          |
| 2          | PROIETTORE CON LAMPADA A LED DA 458W (63.500 lumen) - RINFORZO                       |
| 3          | PROIETTORE CON LAMPADA A LED DA 309W (43.000 lumen) - RINFORZO                       |
| 4          | PROIETTORE CON LAMPADA A LED DA 155W (22.000 lumen) - RINFORZO                       |
| 5          | PROIETTORE CON LAMPADA A LED DA 80W (11.000 lumen) - RINFORZO                        |
| 6          | PLAFONIERA A LED PER ILLUMINAZIONE DI SICUREZZA                                      |
| 7          | SENSORE LUMINANZA ESTERNA MONTATO SU SOSTEGNO METALLICO                              |
| 8          | CENTRALINA DI GESTIONE E ALIMENTATORE ILLUMINAZIONE VIE DI ESODO ENTRO COLONNINA SOS |

**TABELLA RIEPILOGO PROIETTORI - GALLERIA S.ANTONIO**

| RIF.               | PERMANENTE LED 33W | RINFORZO LED 80W | RINFORZO LED 155W | RINFORZO LED 309W | RINFORZO LED 458W | TOTALE [W]    |
|--------------------|--------------------|------------------|-------------------|-------------------|-------------------|---------------|
| DIREZIONE GROSSETO | 60                 | 18               | 6                 | 5                 | 27                | 18.261        |
| DIREZIONE FANO     | 60                 | 18               | 6                 | 6                 | 26                | 18.112        |
| <b>TOTALE</b>      | <b>120</b>         | <b>36</b>        | <b>12</b>         | <b>11</b>         | <b>53</b>         | <b>36.373</b> |

ITINERARIO INTERNAZIONALE E78 S.G.C. GROSSETO – FANO  
Tratto Selci Lama (E45) – S. Stefano di Gaifa  
Adeguamento a 2 corsie della Galleria della Guinza (lotto 2) e del tratto Guinza – Mercatello Ovest (lotto 3) 1° stralcio

**PROGETTO DEFINITIVO** cod. AN58

PROGETTAZIONE: ANAS - DIREZIONE PROGETTAZIONE E REALIZZAZIONE LAVORI

PROGETTISTI:  
Ing. VINCENZO MARZI  
Ordine Ingegneri di Bari n. 3594

IL GEOLOGO  
Geol. FRANCESCO MATALONI  
Ordine Geologi di Bari n. 725

IL RESPONSABILE DEL S.I.A.  
Arch. GIOVANNI MAGARO  
Ordine Architetti di Roma n. 16183

COORDINATORE PER LA SICUREZZA IN FASE DI PROGETTAZIONE  
Geom. FABIO QUONDAM

VISTO: IL RESP. DEL PROCEDIMENTO  
Dott. Ing. ANTONIO SCALAMANDRE

PROTOCOLLO DATA:

**Impianti tecnologici**  
GALLERIA S.ANTONIO-IMPIANTO DI ILLUMINAZIONE GALLERIA E BY-PASS

| CODICE PROGETTO                              | NOME FILE       | REVISIONE |
|--|-----------------|-----------|
| PROGETTO LV. PROG. N. PROG.<br>L0702M D 1801 | T00IM04IMPP01_A | A         |
| CODICE ELAB.<br>T00IM04IMPP01                |                 | 1250      |

| REV. | DESCRIZIONE | DATA        | REDATTO | VERIFICATO | APPROVATO |
|------|-------------|-------------|---------|------------|-----------|
| A    | EMISSIONE   | Giugno 2018 |         |            |           |