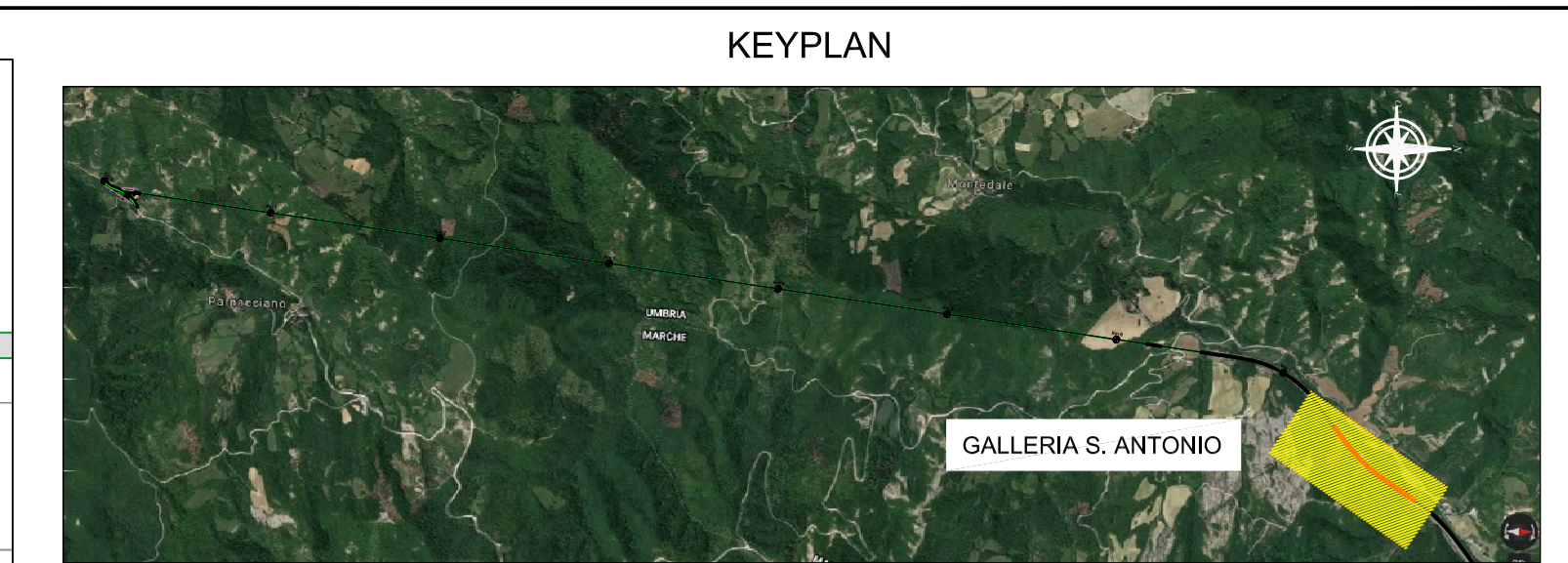
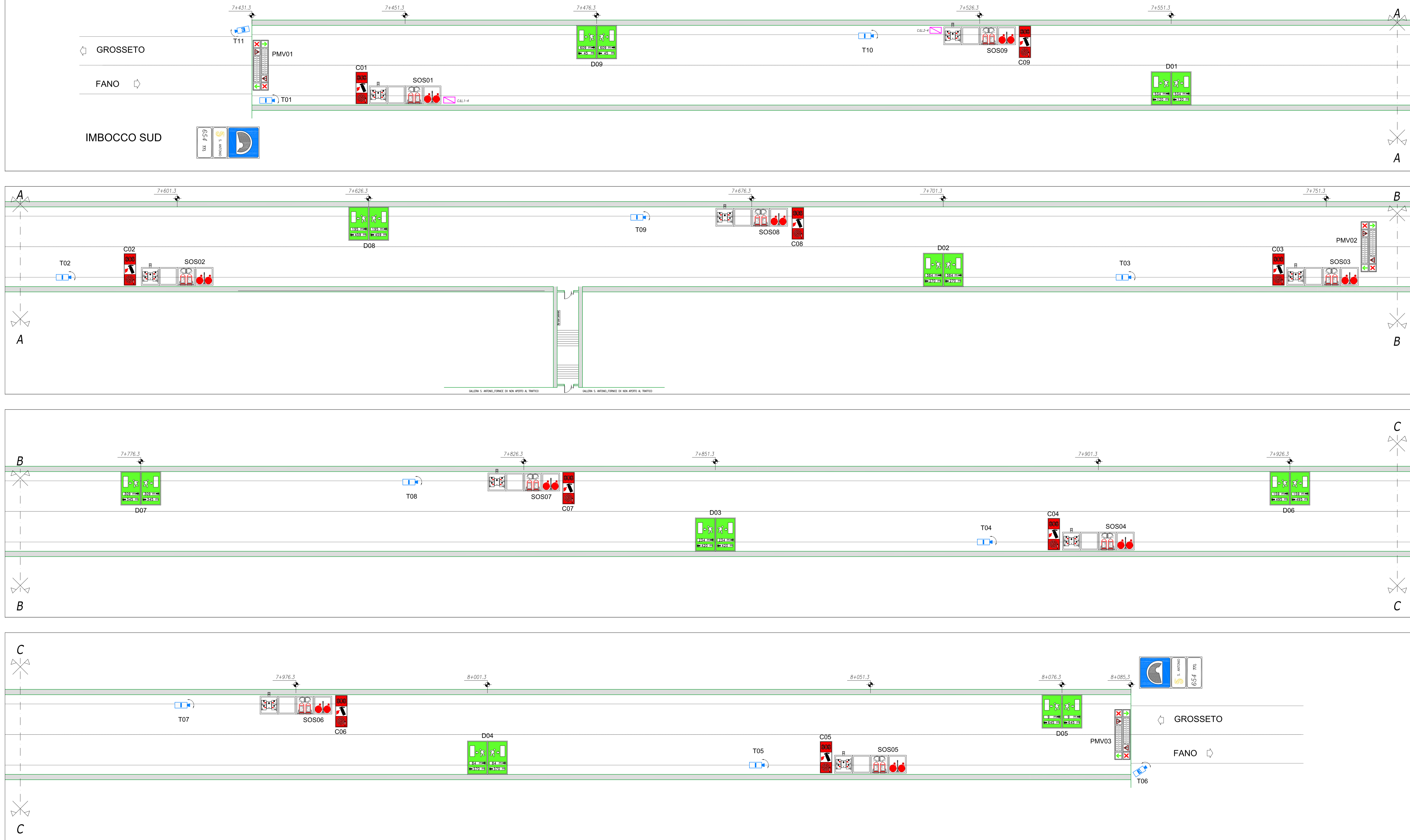


GALLERIA S.ANTONIO - LUNGHEZZA m. 654



LEGENDA DEI SIMBOLI

N°	SIMBOLO	DESCRIZIONE
1		CARTELLI LUMINOSI BIFACCIALI INDICANTE DISTANZA DA ZONE ALL'APERTO
2		COLONNINA SOS IN ARMADIO CON DOPPIA MANICHETTA 25m
3		CARTELLI LUMINOSI INDICANTE COLONNINA SOS CON ESTINTORE E IDRANTE
4		PANNELLO A MESSAGGIO VARIABILE BIFACCIALE CON PITTORGRAMMA FRECCIA/CROCE-FULL COLOR E PANNELLO ALFANUMERICO
5		TELECAMERA A CIRCUITO CHIUSO INTERNA ALLA GALLERIA - TVCC
6		TELECAMERA A CIRCUITO CHIUSO ESTERNA ALLA GALLERIA - TVCC-E

Sanas GRUPPO IS ITALIANE **90** Direzione Progettazione e Realizzazione Lavori

ITINERARIO INTERNAZIONALE E78 S.G.C. GROSSETO – FANO
 Tratto Selci Lama (E45) – S. Stefano di Gaifa
 Adeguamento a 2 corsie della Galleria della Guinza (lotto 2) e del tratto Guinza – Mercatello Ovest (lotto 3) 1° stralcio

PROGETTO DEFINITIVO cod. AN58

PROGETTAZIONE: ANAS - DIREZIONE PROGETTAZIONE E REALIZZAZIONE LAVORI

PROGETTISTI:
 Ing. VINCENTO MARZI
 Ordine Ingegneri di Bari n. 3594

IL GEOLOGO
 Geol. FRANCESCO MICALONI
 Ordine Geologi del Lazio n. 725

IL RESPONSABILE DEL S.I.A.
 Arch. GIOVANNI MAGGIORI
 Ordine Architetti di Roma n. 16183

COORDINATORE PER LA SICUREZZA IN FASE DI PROGETTAZIONE
 Geom. FABIO QUONDAM

VISTO: IL RESP. DEL PROCEDIMENTO
 Dott. Ing. ANTONIO SCALAMANDRE

PROTOCOLLO _____ DATA _____

Impianti tecnologici
GALLERIA S.ANTONIO-IMPIANTO APPARATI DI SICUREZZA

CODICE PROGETTO	NOME FILE	REVISIONE
PROGETTO	T00IM04IMPPP02_A	A
PROG. LIV. PROG. N. PROG.	1801	1250
CODICE ELAB.	T00IM04IMPPP02	

REV.	DESCRIZIONE	DATA	REDDATTO	VERIFICATO	APPROVATO
A	EMISSIONE	giugno 2018			