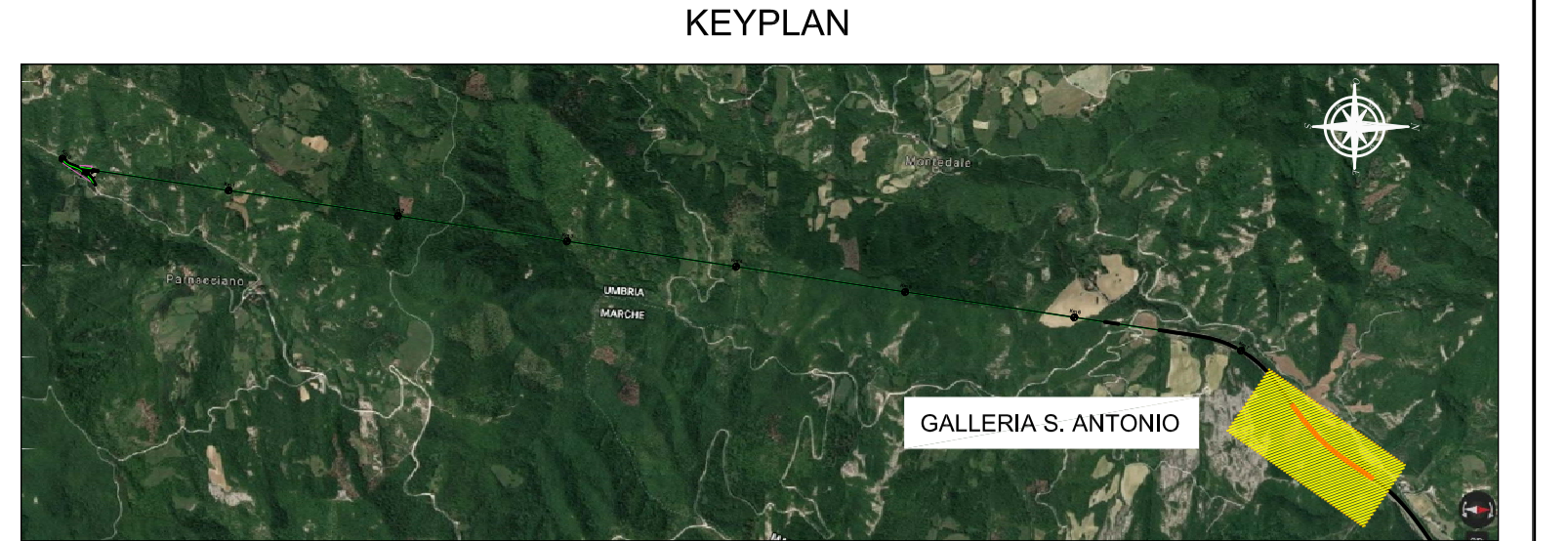
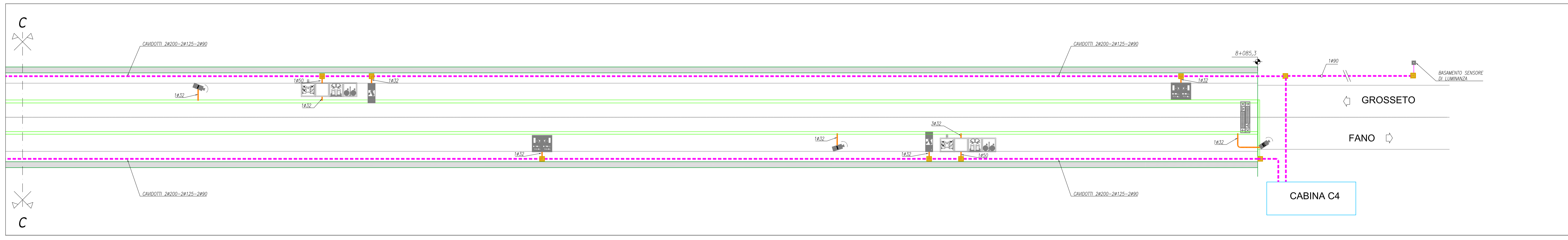
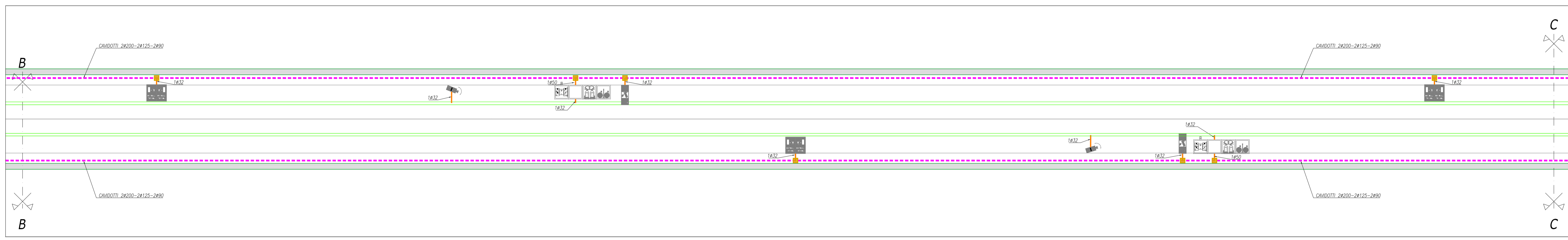
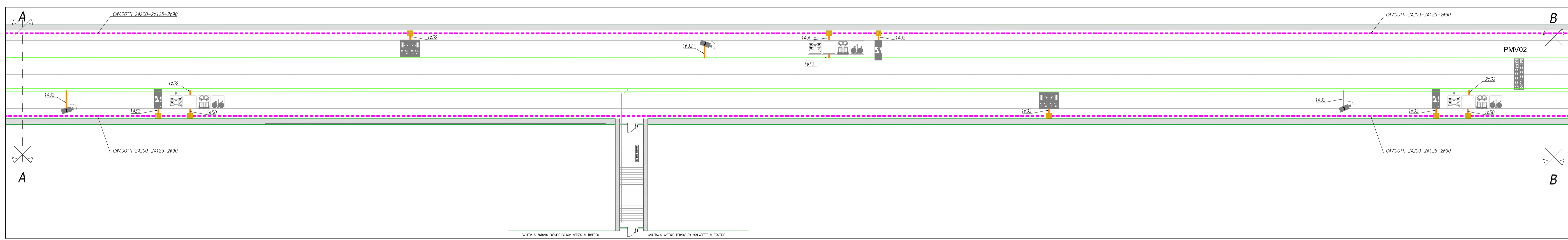
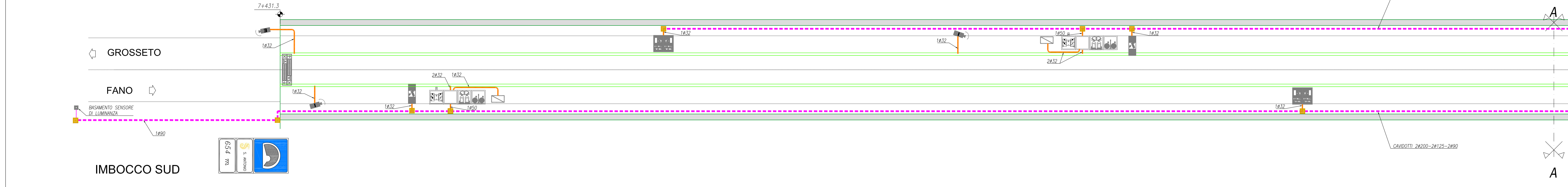


GALLERIA S.ANTONIO - LUNGHEZZA m. 654



LEGGENDA DEI SIMBOLI	
N°	DESCRIZIONE
1	NUOVA CANALINA ASOLATA IN ACCIAIO INOX AISI 304 DIM. 300x75mm CON STAFFE DI ANCORAGGIO AD INTERASSE DI 1,5 METRI
2	CAVIDOTTO CON TUBAZIONE IN POLIETILENE DOPPIA PARETE
3	TUBAZIONE IN ACCIAIO ZINCATO #32 PER CAVI SENSORE DI LUMINANZA
4	POZZETTO ISPEZIONABILE IN C.L.S. (dim.600x600x600 misure interne) CON CHIUSINO IN GHISA CARRABILE
5	BASAMENTO SENSORE DI LUMINANZA



ITINERARIO INTERNAZIONALE E78 S.G.C. GROSSETO – FANO
 Tratto Selci Lama (E45) – S. Stefano di Gaifa
 Adeguamento a 2 corsie della Galleria della Guinza (lotto 2)
 e del tratto Guinza – Mercatello Ovest (lotto 3)
 1° stralcio

PROGETTO DEFINITIVO cod. AN58

PROGETTAZIONE: ANAS - DIREZIONE PROGETTAZIONE E REALIZZAZIONE LAVORI

PROGETTISTI: Ing. VINCENTO MARZ Ordine Ingegneri di Bari n. 3594	IL GEOLOGO Geol. FRANCESCO MICALDI Ordine Geologi di Bari n. 725
IL RESPONSABILE DEL S.I.A. Arch. GIOVANNI MAGARI Ordine Architetti di Roma n. 16183	
COORDINATORE PER LA SICUREZZA IN FASE DI PROGETTAZIONE Geom. FABIO QUONDAM	
VISTO: IL RESP. DEL PROCEDIMENTO Dott. Ing. ANTONIO SCALAMANDRE	DATA:

Impianti tecnologici				
GALLERIA S.ANTONIO-PIANTA CANALIZZAZIONI GALLERIA E BY-PASS				
CODICE PROGETTO	NOME FILE		REVISIONE	
PROGETTO	LV. PROG.	N. PROG.	T00IM04IMPPP06_A	A
LO702M	D	1801	T00IM04IMPPP06	1250
D				
C				
B				
A	EMISSIONE	Giugno 2018	REDDATTO	VERIFICATO
REV.	DESCRIZIONE	DATA	REDDATTO	VERIFICATO
				APPROVATO