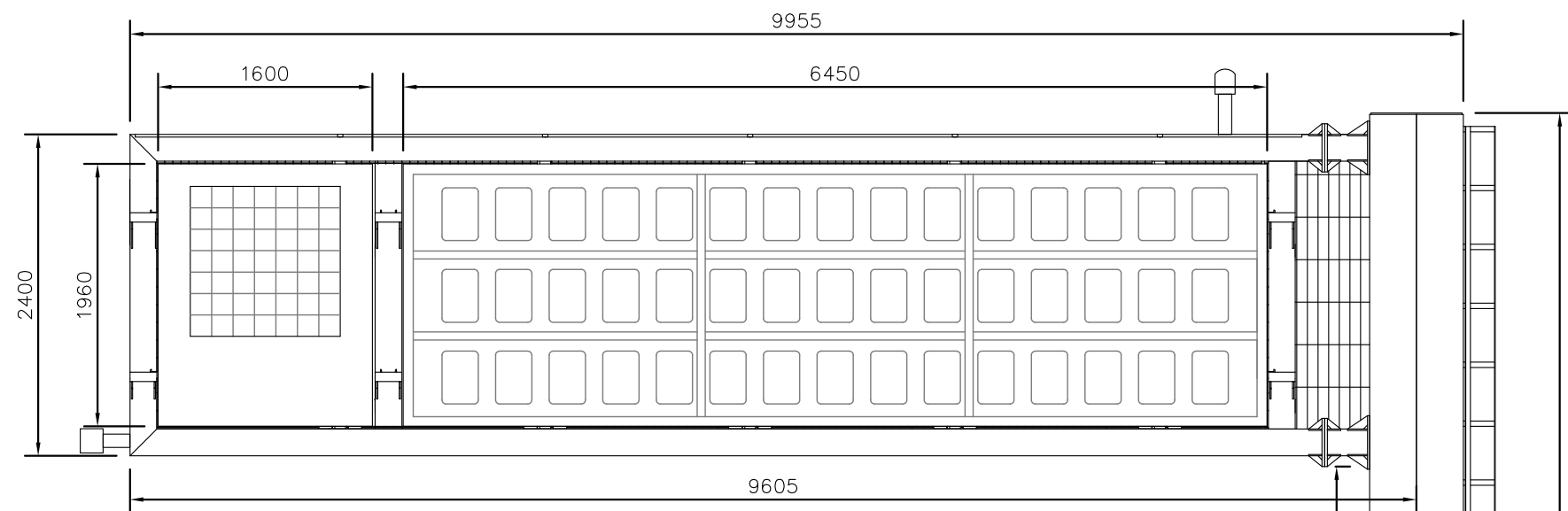
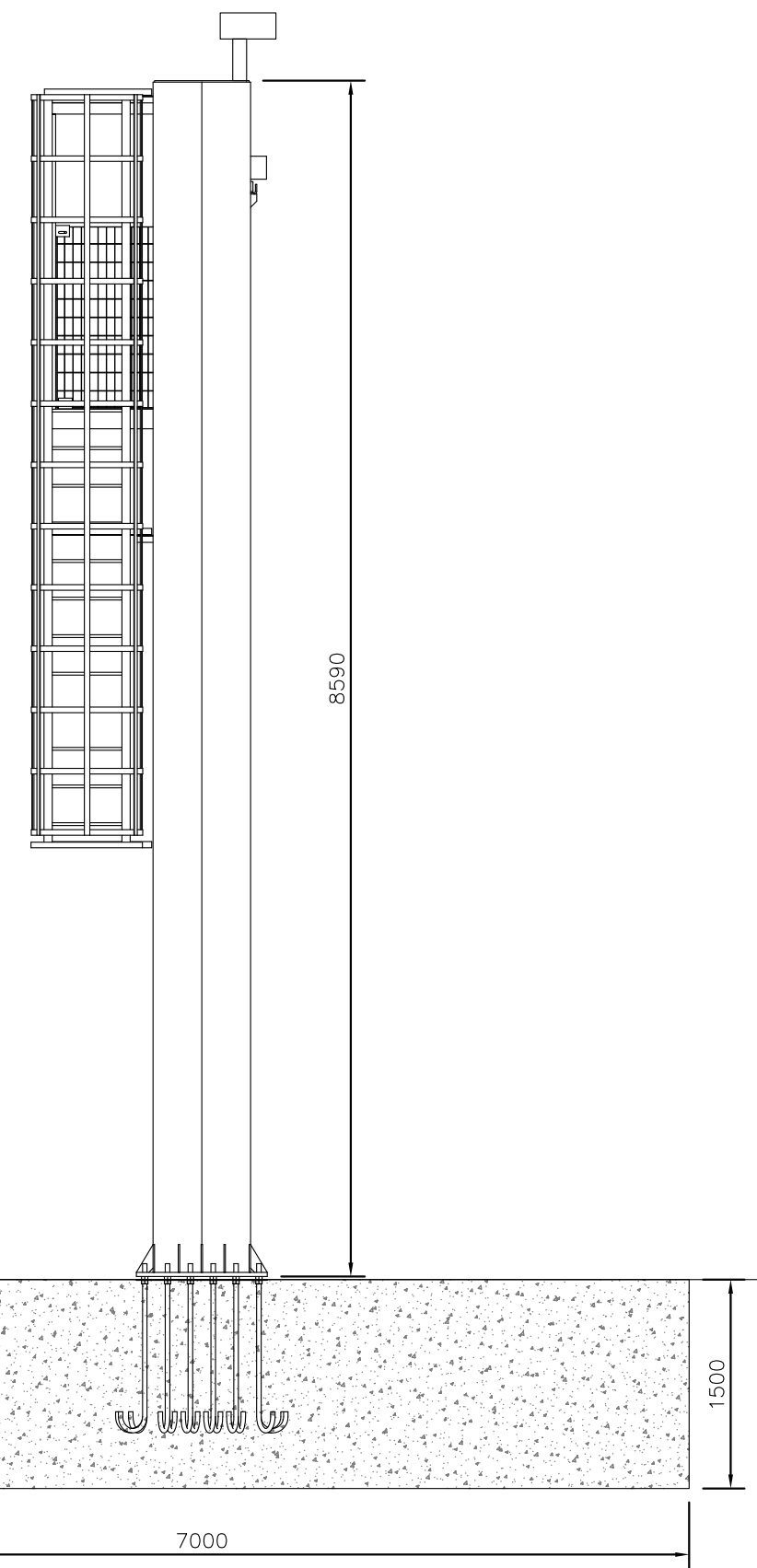


PARTICOLARI PORTALI A BANDIERA ESTERNI ALLE GALLERIE  
SCALA 1:50

PROSPETTO FRONTALE



PROSPETTO LATERALE



PIANTA

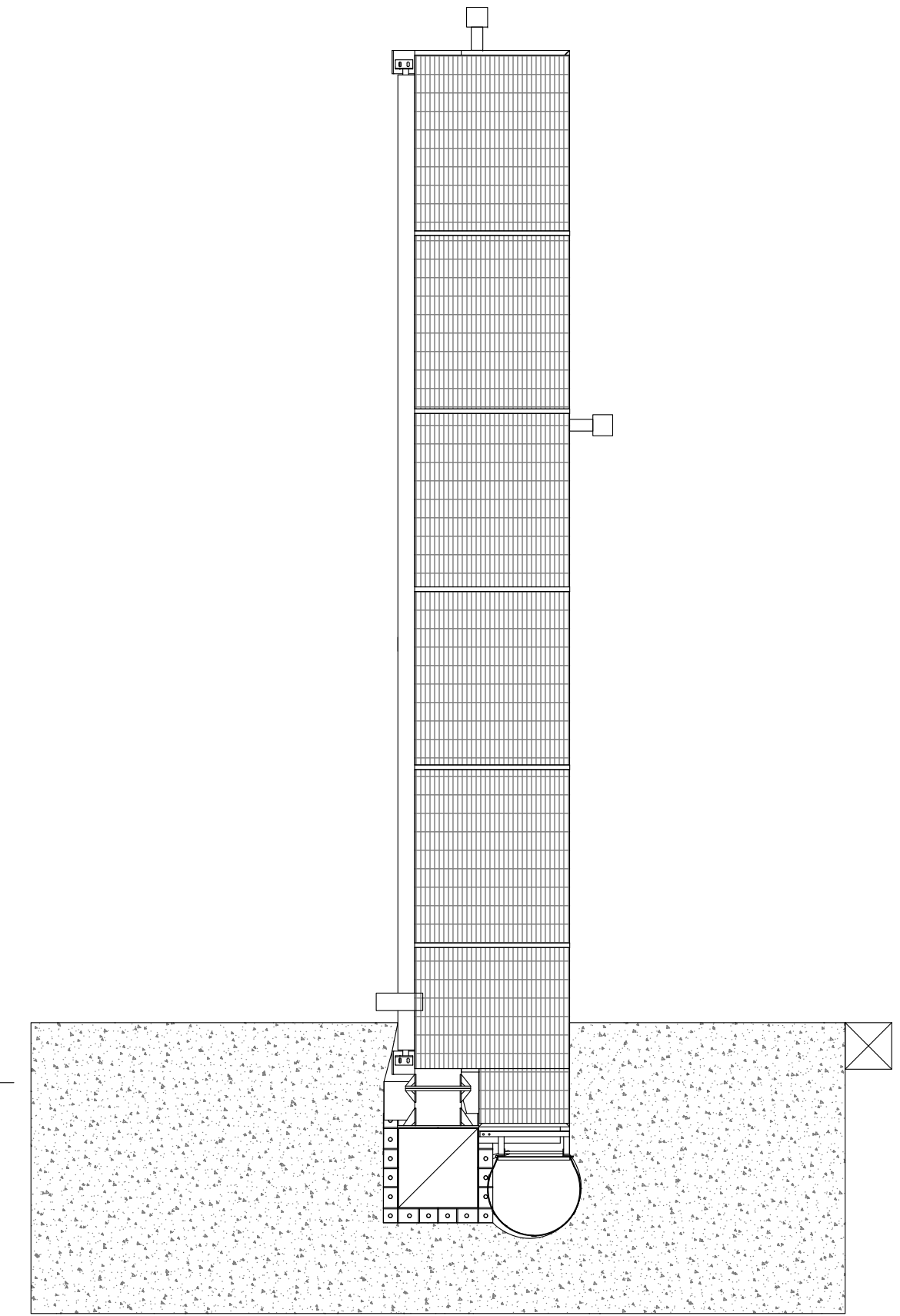


TABELLA  
MATERIALI E SPECIFICHE

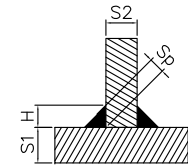
**ACCIAIO**  
Fe 360 B: Tubolari e piastrine  
Fe 510: Tirafondi  
Fe B 44K: Barre per c.c.a.

**BULLONI**  
Viti secondo UNI 5712  
Classe 8.8

**DADI**  
Classe 6S

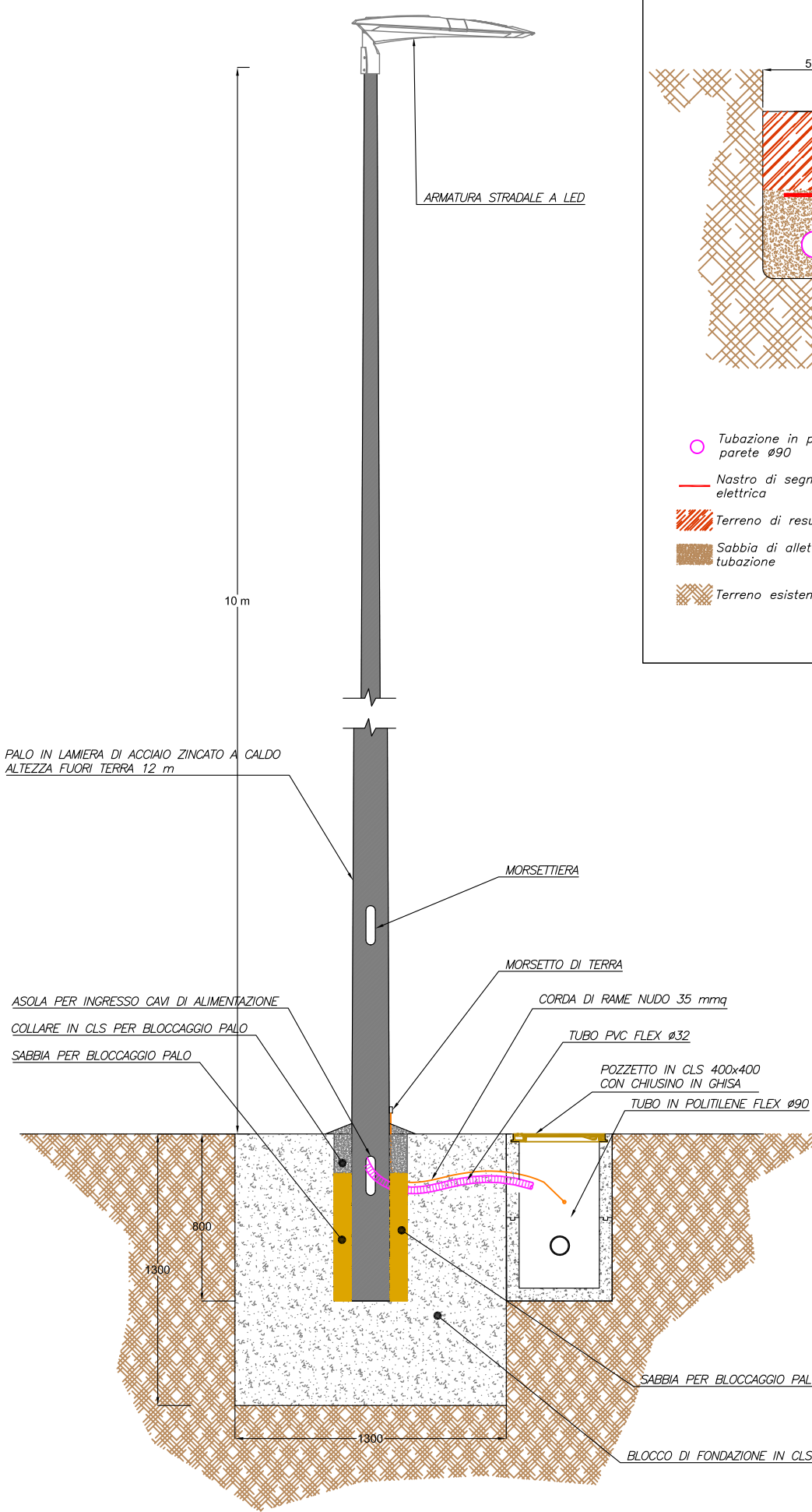
**SALDATURA**  
Le saldature devono essere eseguite in conformità alla norma UNI EN 22553/97.  
Le saldature tra profili e quelle tra tubi e profilati sono, salvo diversa indicazione, a ripristino di sezione. Le saldature a doppio cordone d'angolo dove, non diversamente indicato, devono avere lati non inferiore a 0,7 volte lo spessore minimo dei piatti collegati.

**SCHEMA TIPICO PER LE UNIONI SALDATE**  
I cordoni di saldatura non dimensionati dovranno avere la dimensione di golapari a 7/10 dello spessore minimo da saldare  $S1 \geq S2$   $H = 0,7 \times S2$   $Sp = 0,5 \times S2$

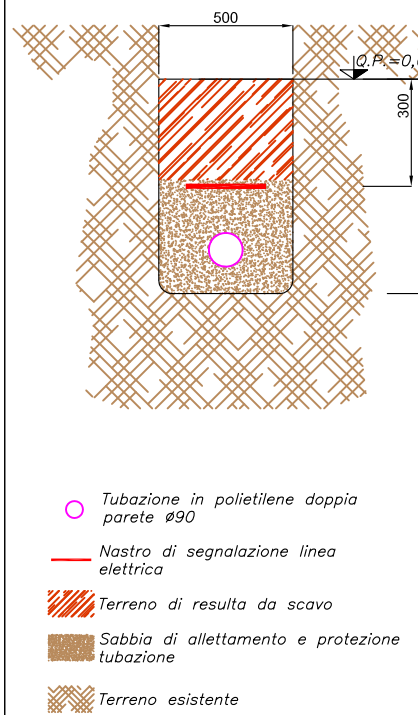


**ZINCATURA**  
Il processo di zincatura a caldo deve essere effettuata in conformità alla normativa UNI EN ISO 1461. Lo spessore in micron del rivestimento in zinco deve raggiungere valori superiori a quelli previsti dalla sopracitata norma.  
Il controllo deve essere effettuato attraverso l'utilizzo di strumenti certificati da parte di enti autorizzati.

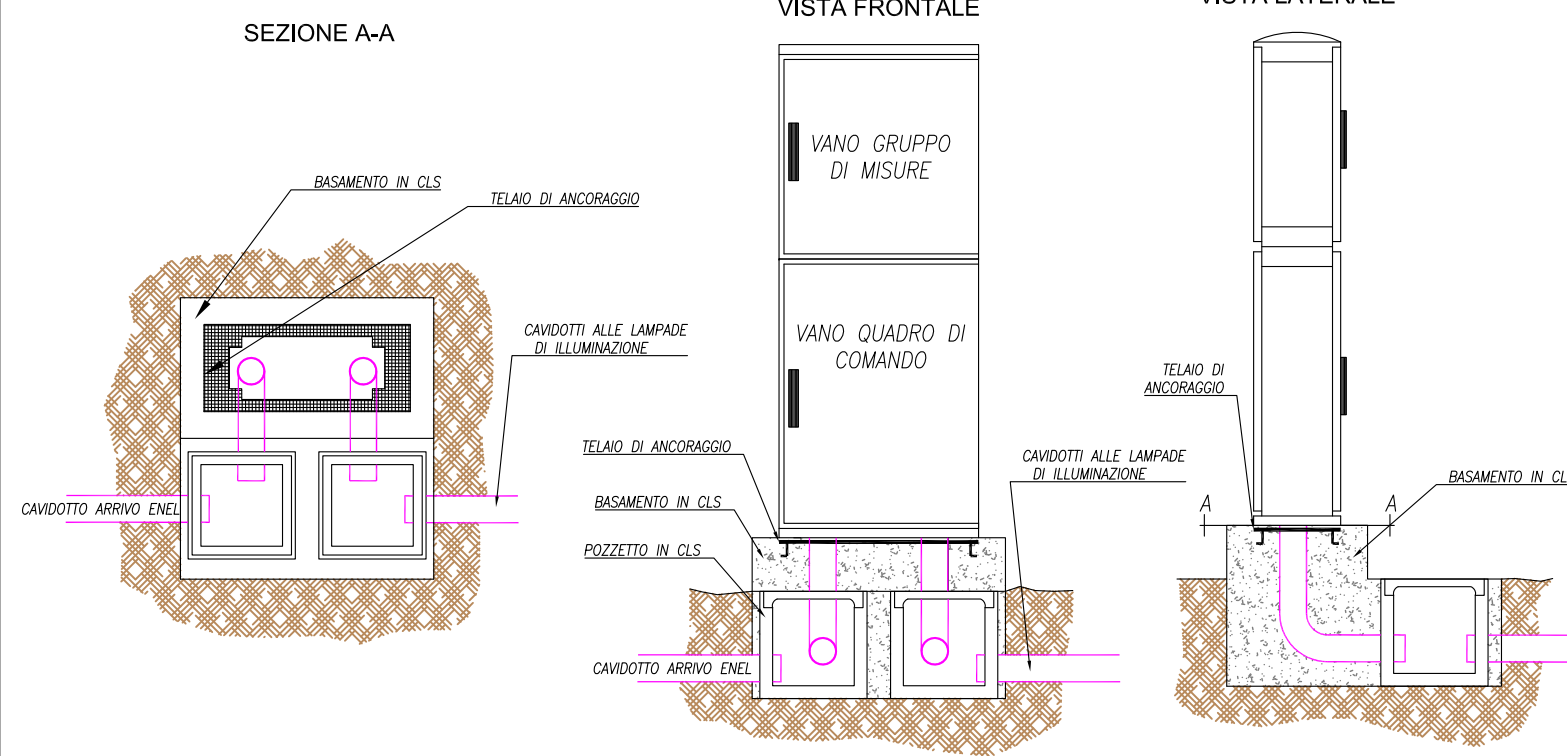
PARTICOLARE PALO DI ILLUMINAZIONE



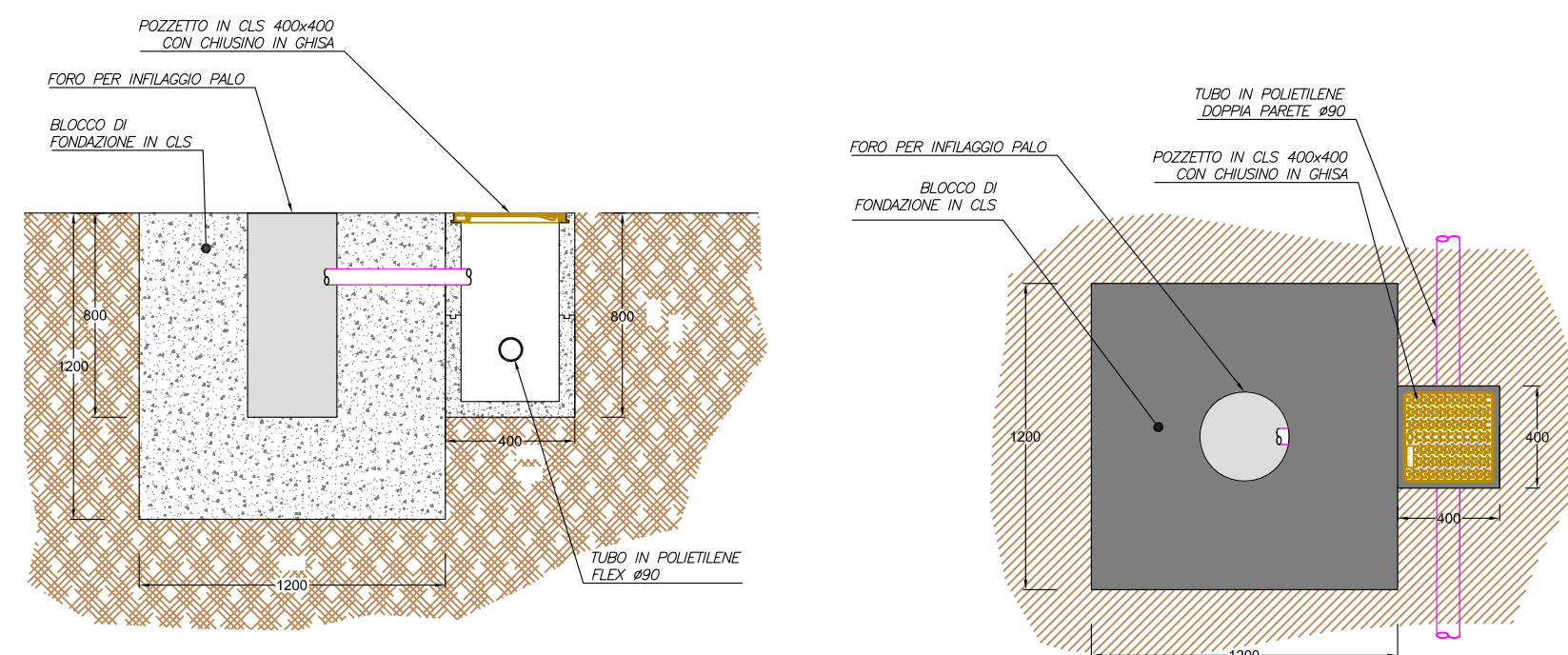
PARTICOLARE TIPICO  
CAVIDOTTI 1090



PARTICOLARE DI INSTALLAZIONE TIPICA DI  
QUADRO DI ILLUMINAZIONE SVINCOLO



PARTICOLARE BLOCCO DI FONDAZIONE IN CLS PER SOSTEGNI  
Scala 1:20



Direzione Progettazione e Realizzazione Lavori

ITINERARIO INTERNAZIONALE E78 S.G.C. GROSSETO – FANO  
Tratto Selci Lama (E45) – S. Stefano di Gaifa  
Adeguamento a 2 corsie della Galleria della Guinza (lotto 2)  
e del tratto Guinza – Mercatello Ovest (lotto 3)  
1° stralcio

PROGETTO DEFINITIVO

COD. AN58

PROGETTAZIONE: ANAS - DIREZIONE PROGETTAZIONE E REALIZZAZIONE LAVORI

PROGETTISTI:  
Ing. VINCENZO MARZI  
Ordine Ingegneri di Bari n. 3594

IL GEOLOGO  
Geol. FRANCESCO MATALONI  
Ordine Geologi del Lazio n. 725

IL RESPONSABILE DEL S.I.A.  
Arch. GIOVANNI MAGARO  
Ordine Architetti di Roma n. 16183

COORDINATORE PER LA SICUREZZA IN FASE DI PROGETTAZIONE  
Geom. FABIO QUONDAM

VISTO: IL RESP. DEL PROCEDIMENTO  
Dott. Ing. ANTONIO SCALAMANDRE

PROTOCOLLO DATA:

Impianti tecnologici  
PARTICOLARI COSTRUTTIVI IMPIANTI SVINCOLO

CODICE PROGETTO		NOME FILE		REVISIONE	
PROGETTO	LIV. PROG.	N. PROG.	TO0IM00IMPDC01_A		
L0702M	D	1801	T00IM00IMPDC01	A	varie
D					
C					
B					
A	EMISSIONE			Giugno 2018	
REV.	DESCRIZIONE		DATA	REDDATTO	VERIFICATO APPROVATO