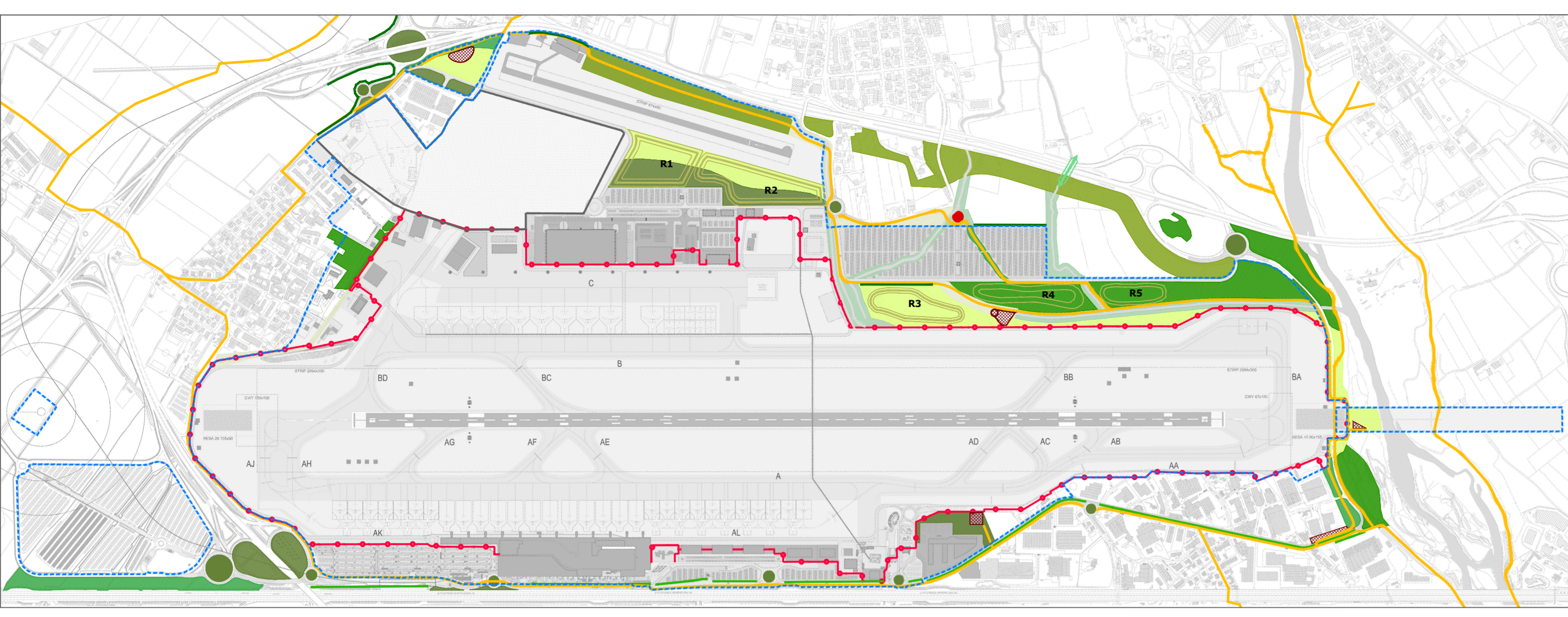


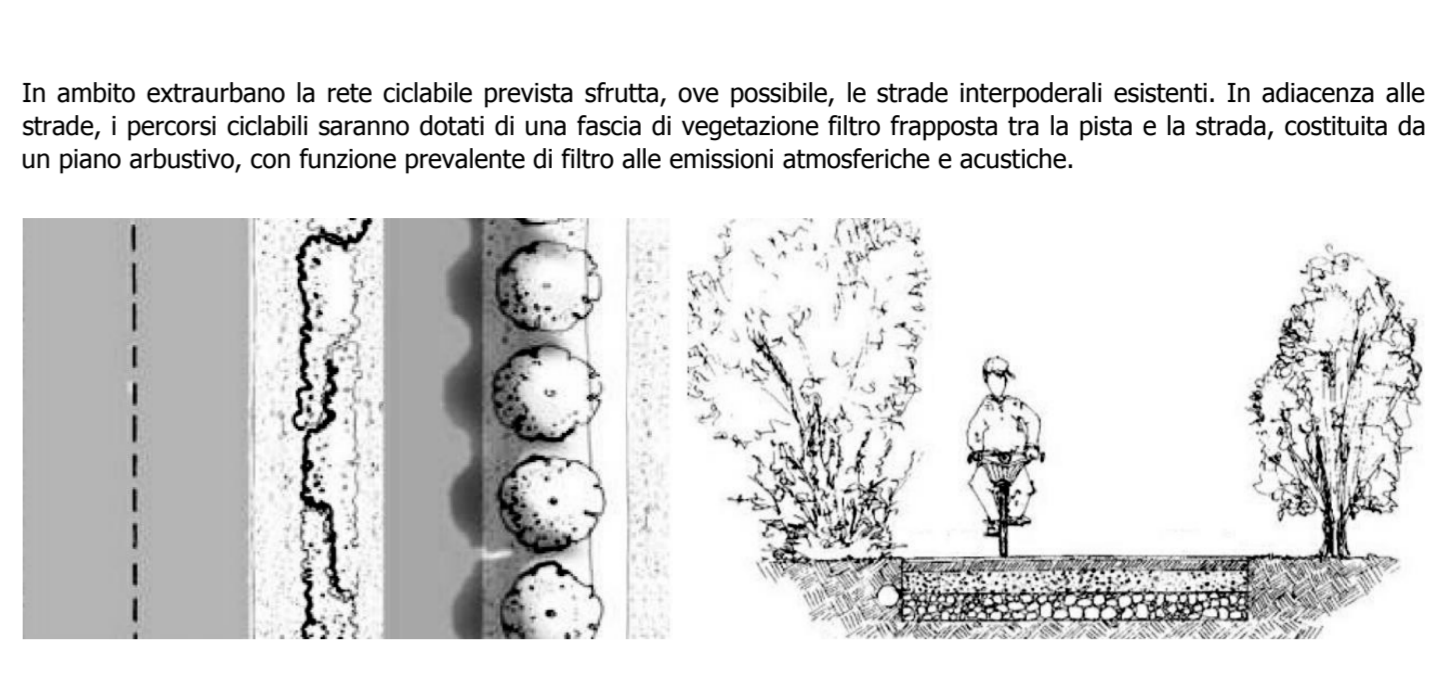
Quadro di sintesi degli interventi di inserimento ambientale



- Legend for environmental interventions: Perimetro aeroportuale di progetto, Area militare, Area doganale, Interventi di riqualificazione urbana, etc.

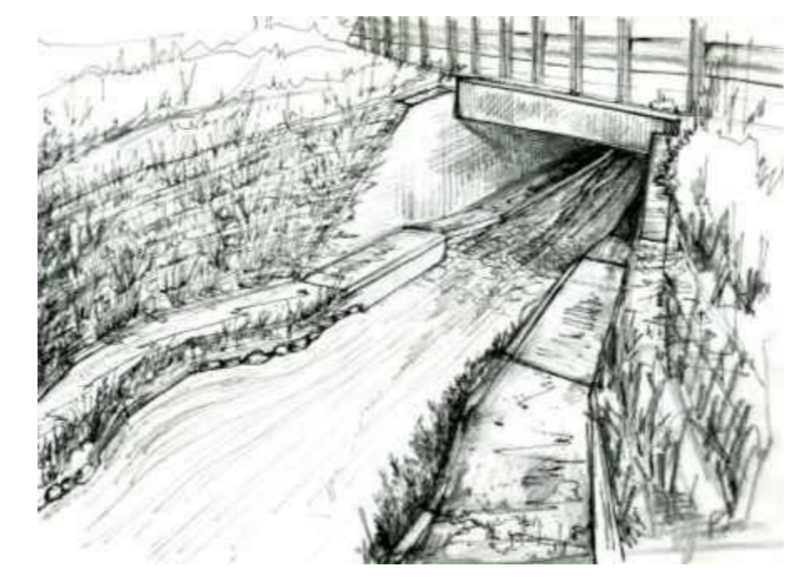
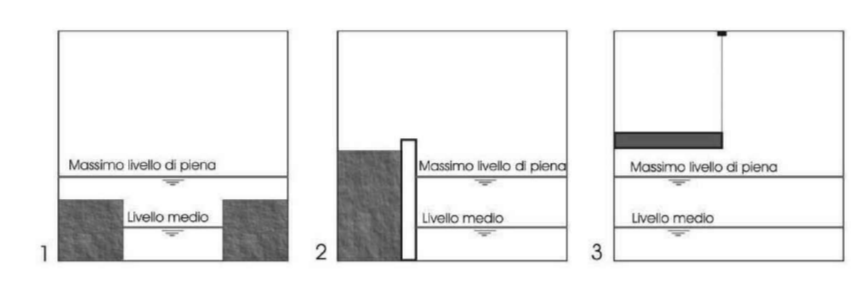
Tipologici degli interventi di riqualificazione

Piste ciclabili: L'attenta analisi del paesaggio circostante all'Aeroporto ha condotto a cogliere l'opportunità di una valorizzazione della mobilità lenta che rafforzi la fruibilità del territorio...

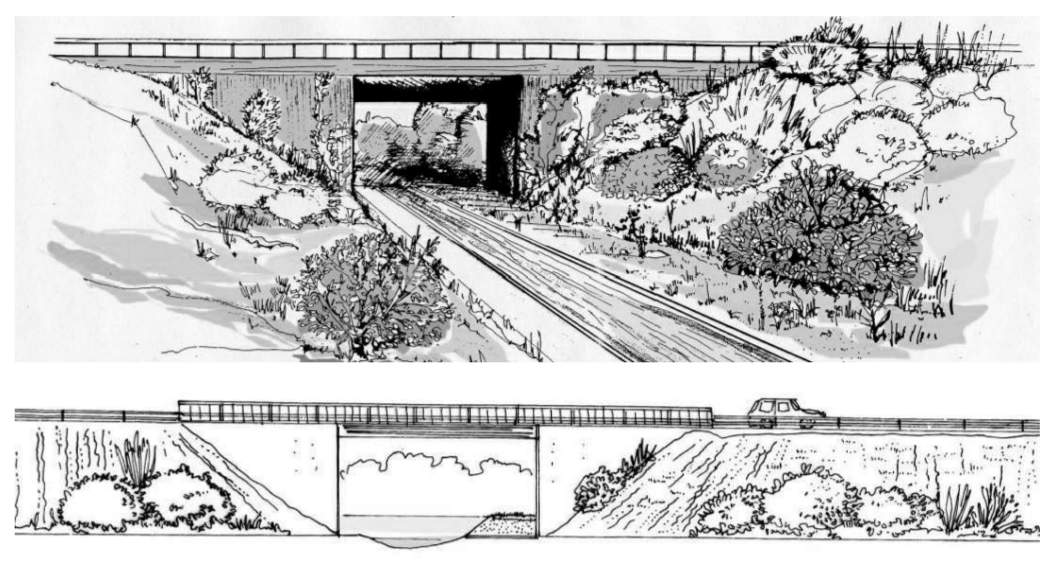


Paesaggi faunistici

I sottopassi faunistici favoriscono il passaggio della fauna tra due ambiti territoriali posti ai lati di infrastrutture al fine di ridurre il rischio di collisione tra autoveicoli e fauna.



Gli sciatori idraulici sono destinati all'attraversamento di corpi idrici minori intercettati dall'infrastruttura e sono molto adatti ad essere utilizzati come passaggio per la fauna.



Abaco vegetazionale

Alberi



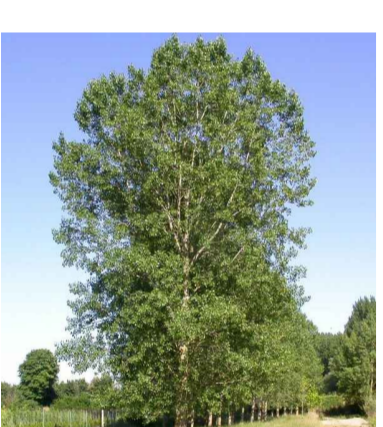
Acer campestre: L'Acero campestre è una specie privilegiata per la forestazione e utilizzata nei nuovi impianti di aree verdi grazie alla particolare colorazione della sua chioma in periodo autunnale.



Carpinus betulus: Il Carpino bianco è specie utilizzata per formare siepi, ceduli per produrre legna da ardere, per alberature cittadine e come albero ornamentale in parchi e giardini.



Populus alba: Il pioppo bianco è una specie essenziale nell'azione di consolidamento degli argini dei fiumi.



Populus nigra: Il Pioppo nero è apprezzato come albero ornamentale, viene impiegato nei viali delle città e nei parchi in prossimità di corsi d'acqua e i laghi.



Quercus pubescens: In antichità la Roverella veniva lasciata tra una proprietà terriera e l'altra per segnare il confine.



Sambucus nigra: Il Sambuco comune, comunemente specie commestibile ed officinale, è apprezzato anche per scopi ornamentali di parchi e giardini urbani.



Salix alba: Il Salice bianco, specie importante per l'azione di consolidamento del terreno in terreni saturi di umidità, viene utilizzato nel rimboscimento di zone paludose.



Tilia cordata: Il tiglio è molto utilizzato negli spazi urbani, soprattutto nei parchi e come alberatura per viali.



Ulmus minor: L'Olmo campestre è una specie di interesse paesaggistico, apprezzato come pianta ornamentale e nella costituzione di alberature stradali.

Arbusti



Cornus mas: Pianta coltivata anche come ornamentale, per le foglie brillanti e per la vistosa fioritura a schiuma molto precoce.



Cornus sanguinea: Per la bella colorazione autunnale delle foglie, questa pianta viene coltivata a scopo ornamentale ed associata ad opere di ingegneria naturalistica.



Corylus avellana: Vergono coltivate numerose varietà da frutto e ornamentali come la pendula, la contorta e la fusco-rubra a foglie porporine.



Crataegus monogyna: Il Biancospino è pianta ornamentale utilizzata nei giardini, soprattutto nella formazione di siepi.



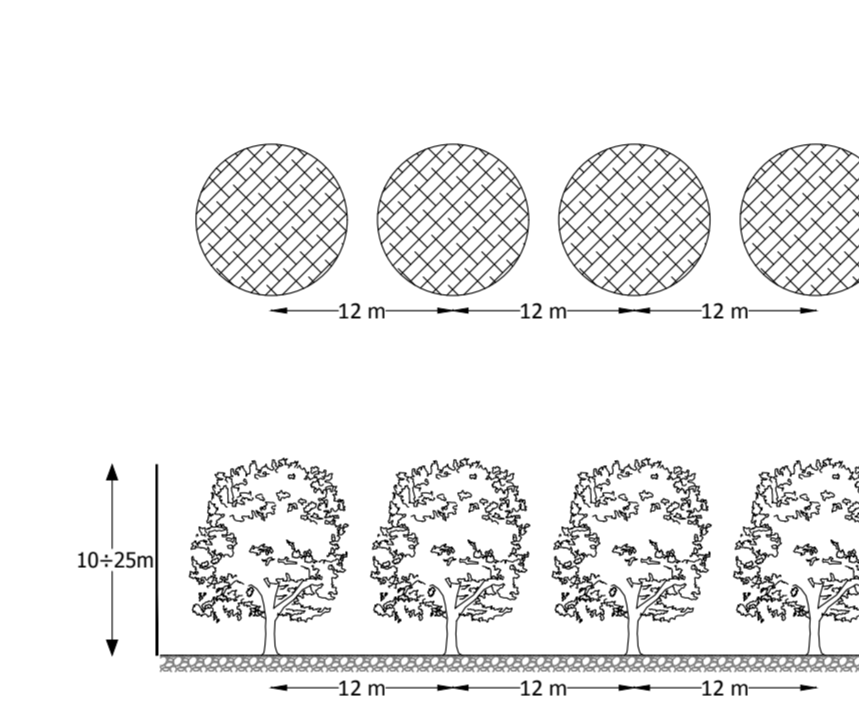
Prunus spinosa: Il prugnolo spinoso è utilizzato come pianta ornamentale, in particolare per la formazione di siepi.



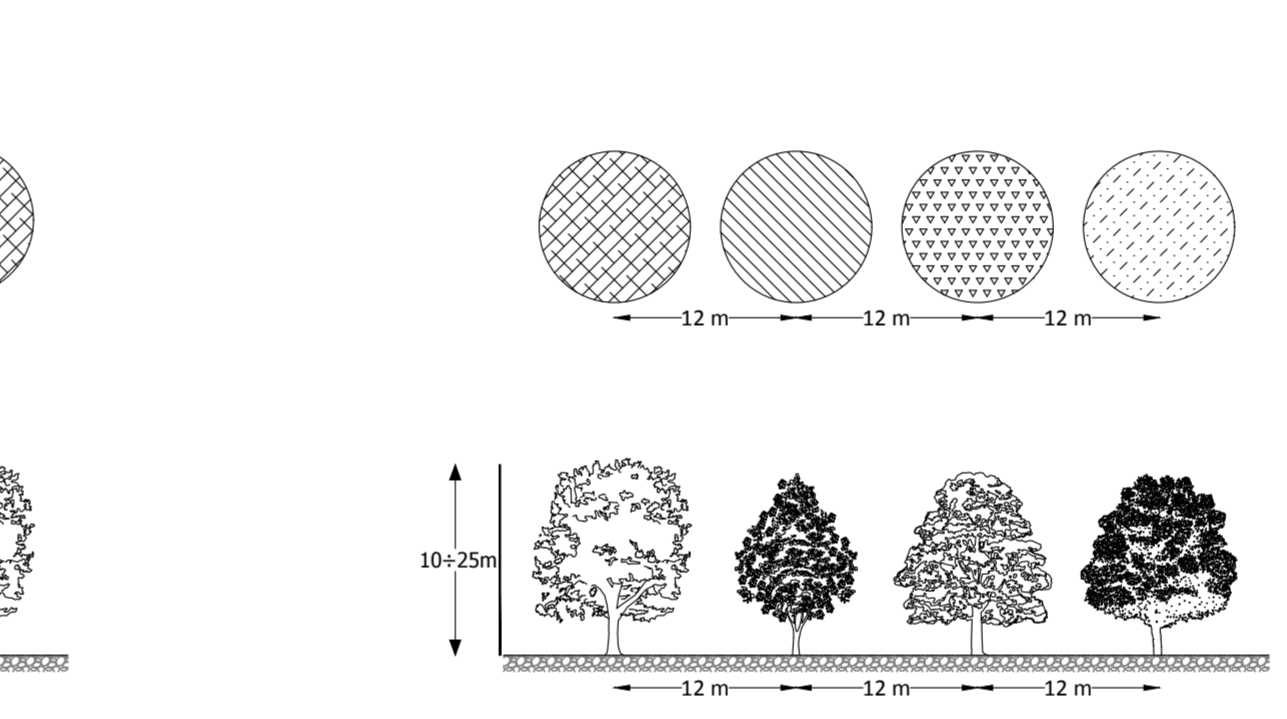
Rosa canina: Largamente utilizzata come specie commestibile ed officinale, la Rosa selvatica è pianta ornamentale usata per creare siepi.

Sesti di impianto e prospetti delle opere a verde

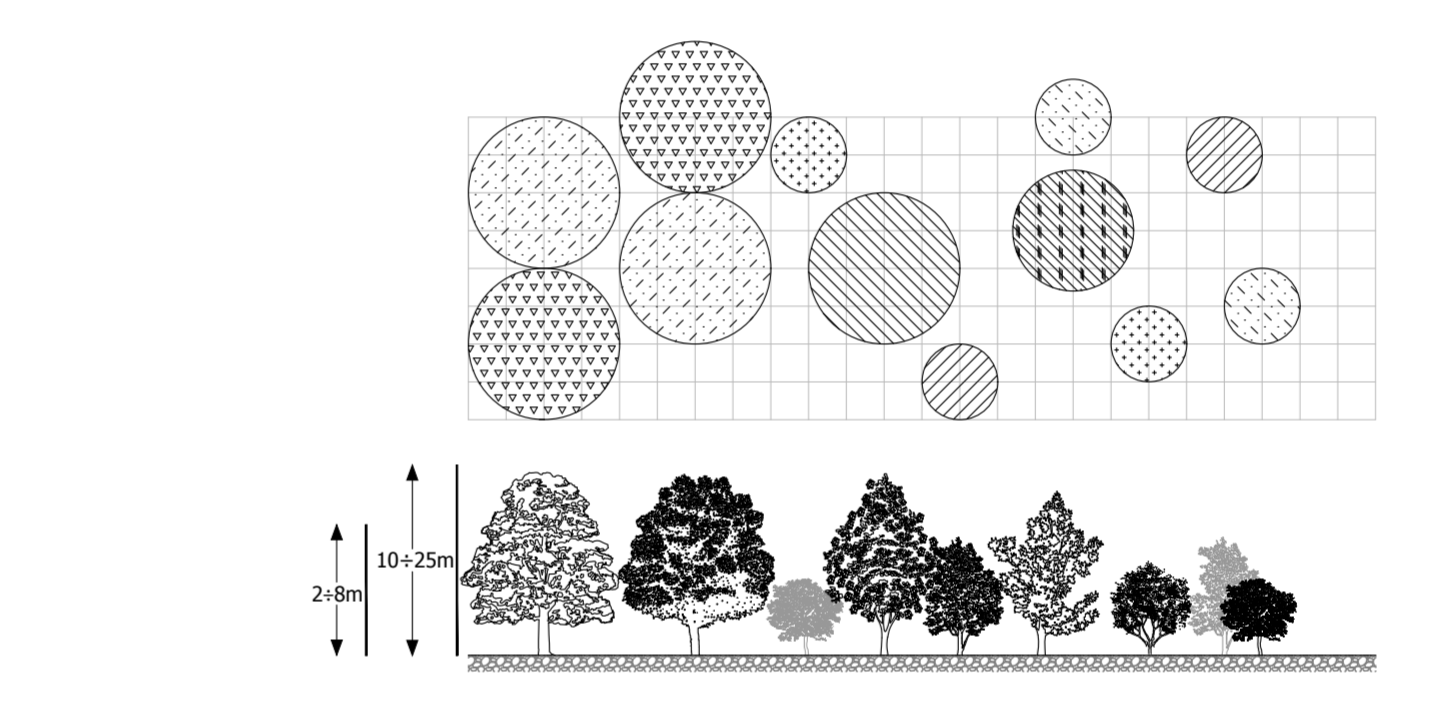
Filare arboreo in ambito urbano



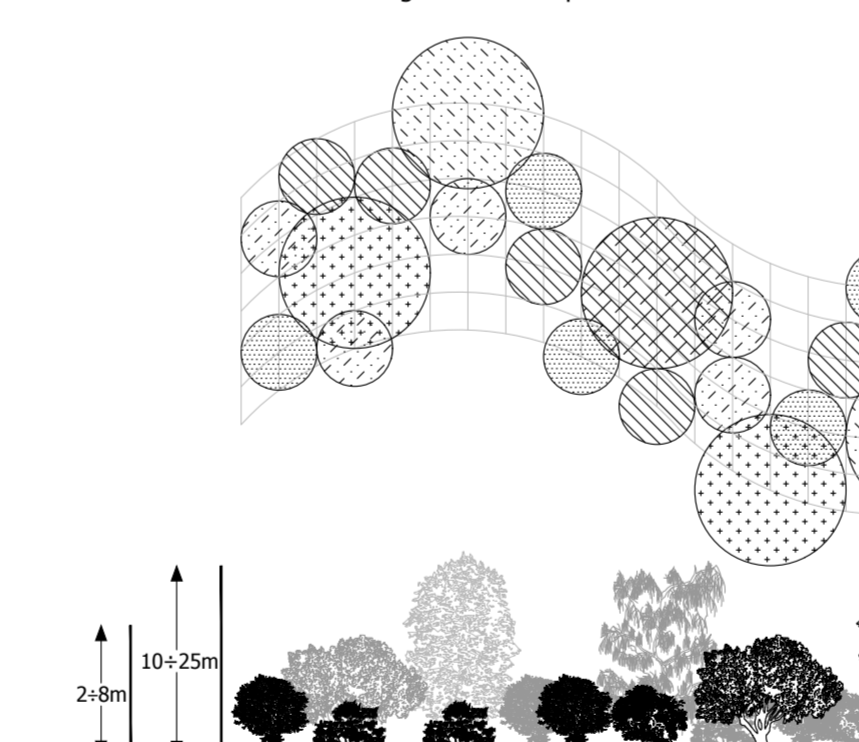
Filare arboreo in ambito extraurbano



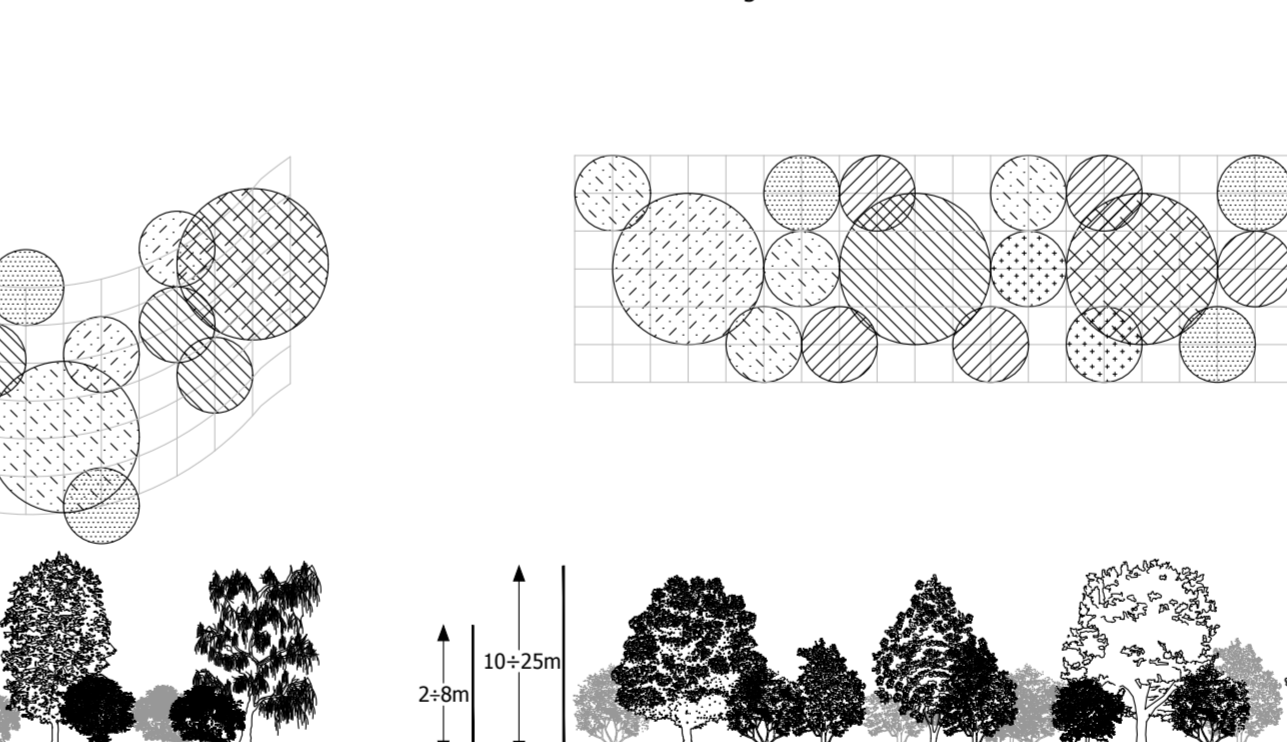
Fascia boscata



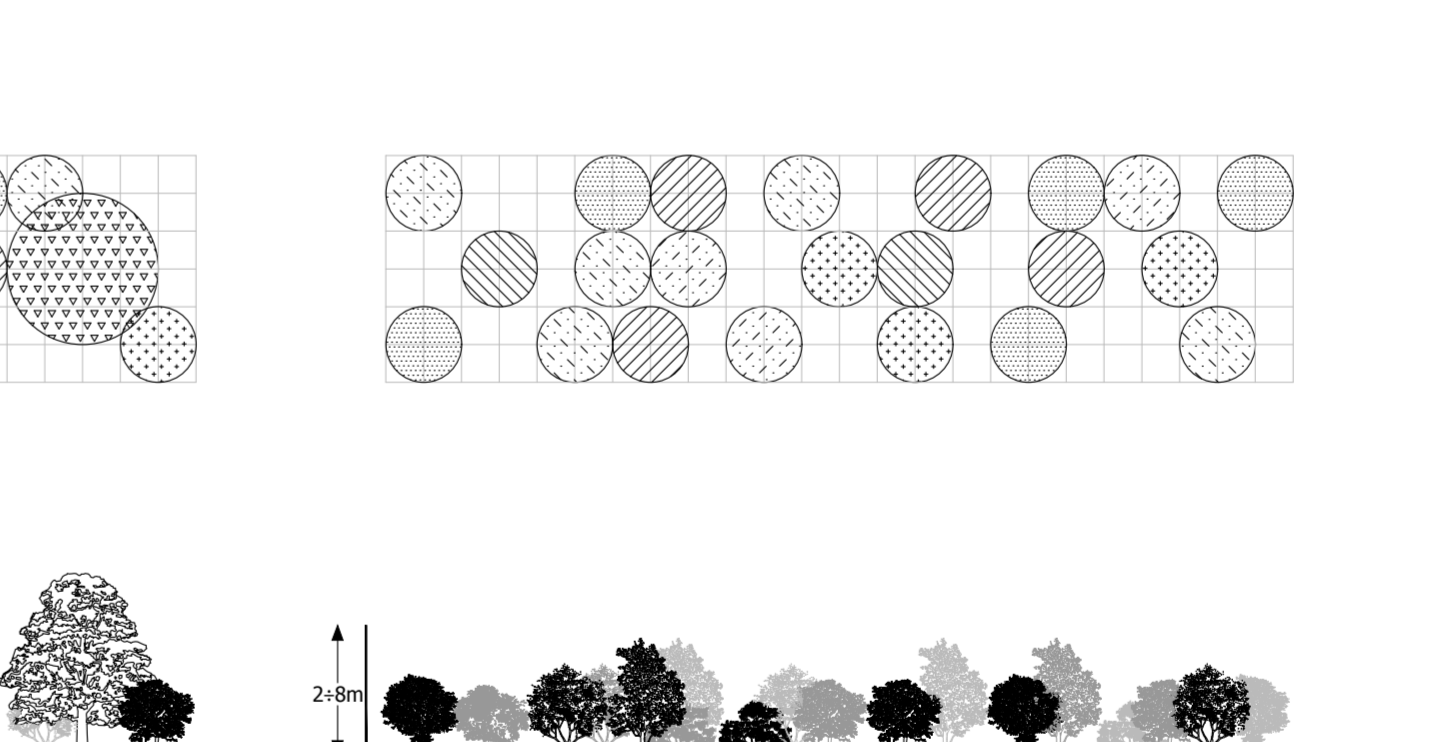
Fascia arboreo-arbustiva lungo i corsi d'acqua



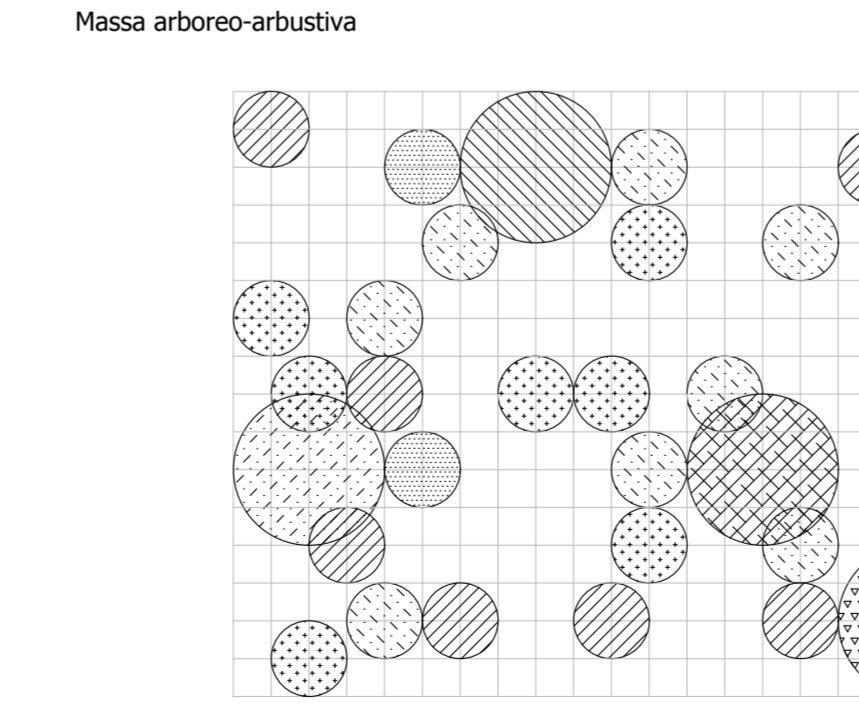
Fascia arboreo-arbustiva lungo i tracciati stradali



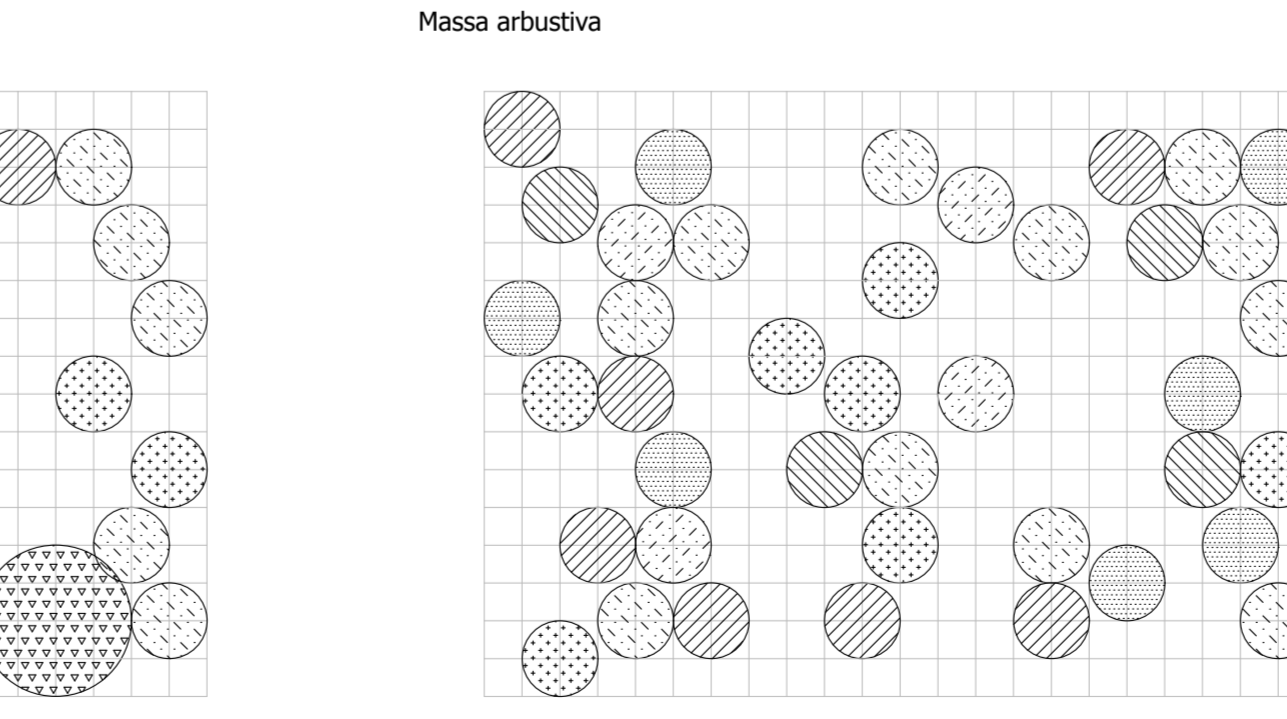
Fascia arbustiva



Massa arboreo-arbustiva



Massa arbustiva



Legend for vegetation types: Alberi (Acer campestre, Carpinus betulus, Populus alba, etc.) and Arbusti (Cornus mas, Cornus sanguinea, Corylus avellana, etc.).



AEROPORTO "IL CARAVAGGIO" DI BERGAMO ORIO AL SERIO PIANO DI SVILUPPO AEROPORTUALE 2030

Studio di Impatto Ambientale



Interventi di inserimento ambientale: Particolari Data: Marzo 2018