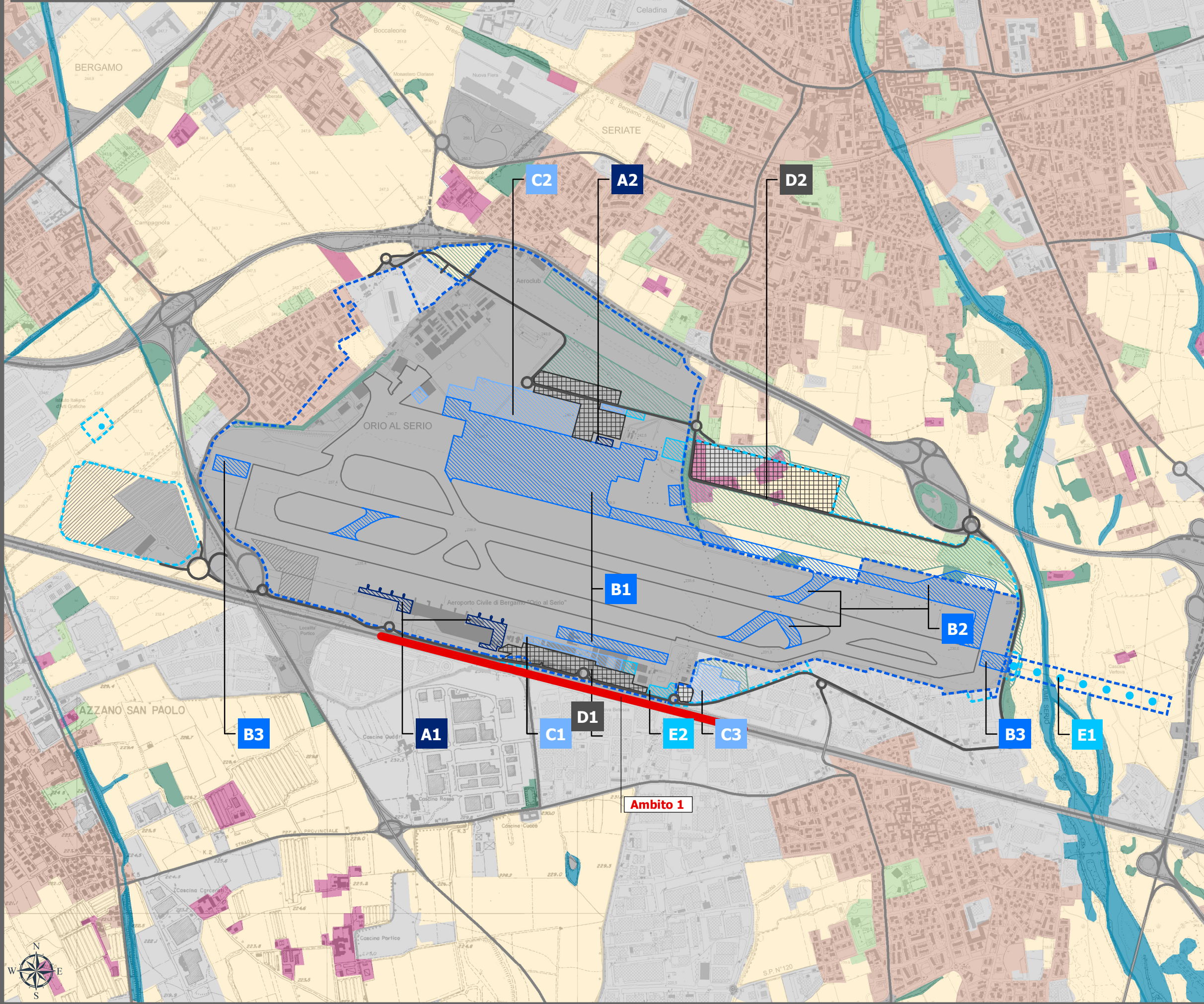
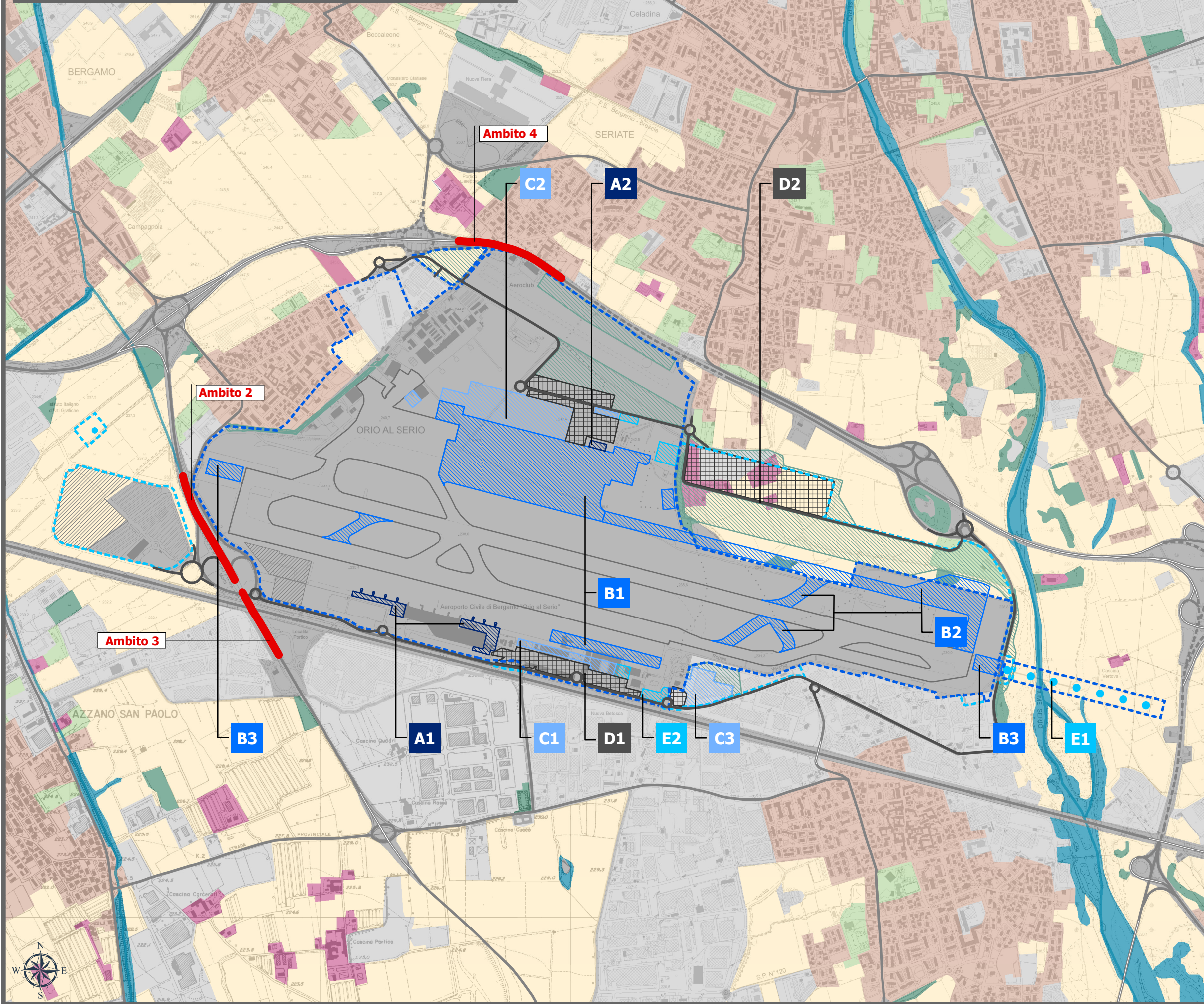


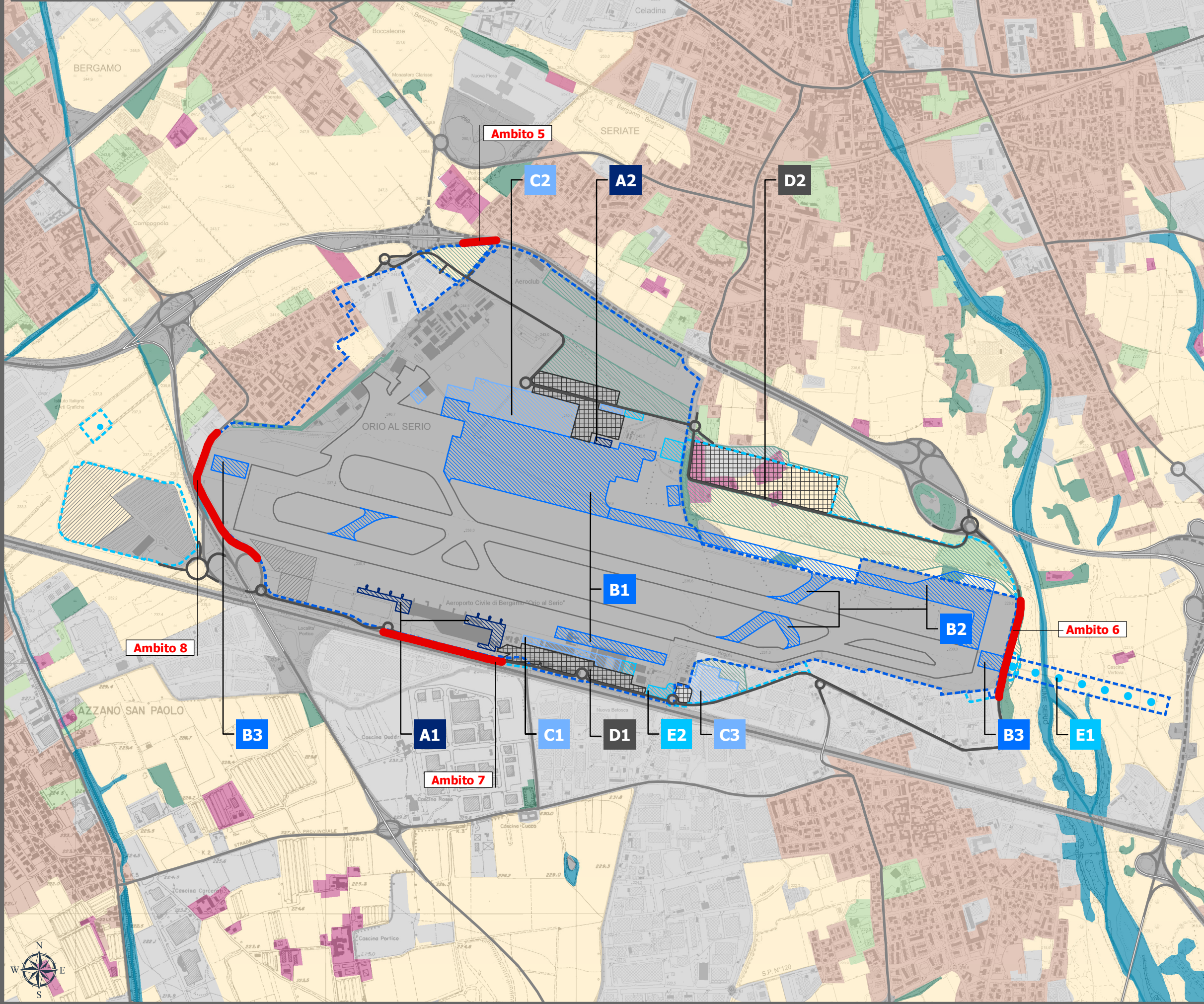
**1) Ambiti di fruizione prioritaria: autostrada A4**



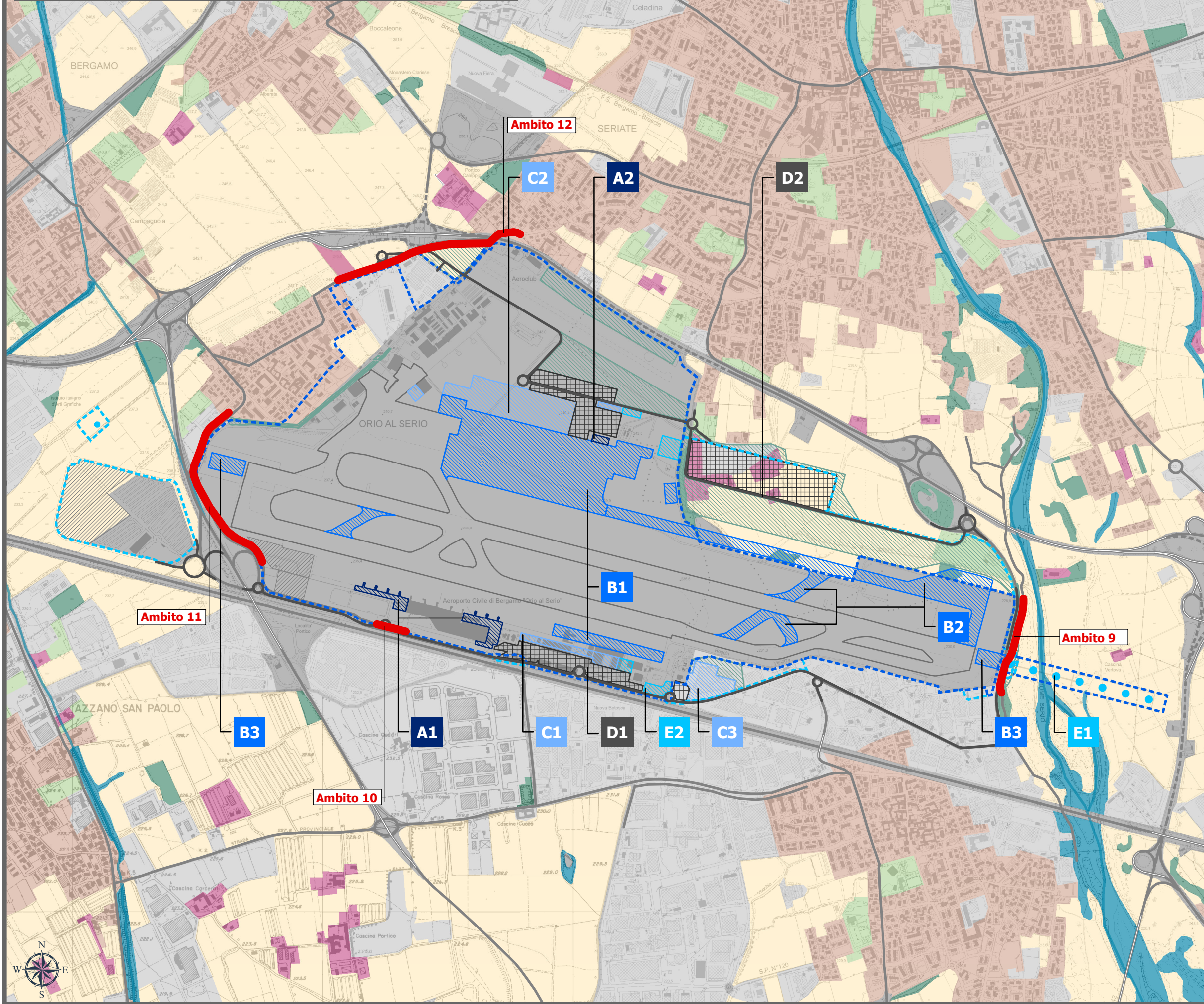
**2) Ambiti di fruizione prioritaria: strade extraurbane**



**3) Ambiti di fruizione prioritaria: strade locale**



**4) Ambiti di fruizione prioritaria: piste ciclabili**



**Criteri di classificazione degli ambiti di fruizione prioritaria**

**Rapporti geometrici**

Distanza (parametro A)	Condizioni	Estensione	Intelligibilità
A1 Ravvicinata	Primo piano	0<D<500 m	Possibilità di distinguere i singoli componenti della scena
A2 Prossima	Piano intermedio	500<D<1.200 m	Possibilità di avvertire i cambiamenti di struttura e gli elementi singoli rispetto ad uno sfondo
A3 Distante	Secondo piano	1.200<D<2.500 m	Possibilità di distinguere gli elementi di dimensioni notevoli

**Quota (parametro B) Condizioni**

B1 Superiore	Ambito in posizione sopraelevata rispetto all'area di intervento
B2 Uguale	Ambito alla medesima quota dell'area di intervento

**Orientamento (parametro C) Condizioni**

C1 Frontale	Area di intervento ricadente entro l'angolo visivo dell'osservatore, considerato rispetto all'asse preferenziale di fruizione visiva
C2 Laterale	Area di intervento esterna all'angolo visivo dell'osservatore, considerato rispetto all'asse preferenziale di fruizione visiva

**Caratteristiche di frequentazione**

**Intensità (parametro D) Condizioni**

D1 Elevata	Rete primaria e principale
D2 Locale	Rete secondaria e locale

**Modalità (parametro E) Condizioni**

E1 Nulla	V<15 km/h (fruizione pedonale per piazze, giardini ed aree verdi)
E2 Lenta	15<v<25 km/h
E3 Basso	25<v<50 km/h
E4 Media	50<v<100 km/h
E5 Alta	100<v<130 km/h

**Identificazione degli ambiti di fruizione prioritaria**

**Ambiti di fruizione prioritaria: Autostrada A4**

Ambiti prioritari	Distanza (A)	Quota (B)	Orientamento (C)	Intensità (D)	Modalità (E)
<b>Ambito 1</b>	A1	B2	C2	D1	E5

**Ambiti di fruizione prioritaria: strada extraurbana**

Ambiti prioritari	Distanza (A)	Quota (B)	Orientamento (C)	Intensità (D)	Modalità (E)
<b>Ambito 2</b>	A1	B2	C2	D1	E4
<b>Ambito 3</b>	A1	B1	C2	D1	E4
<b>Ambito 4</b>	A2	B2	C1	D1	E4

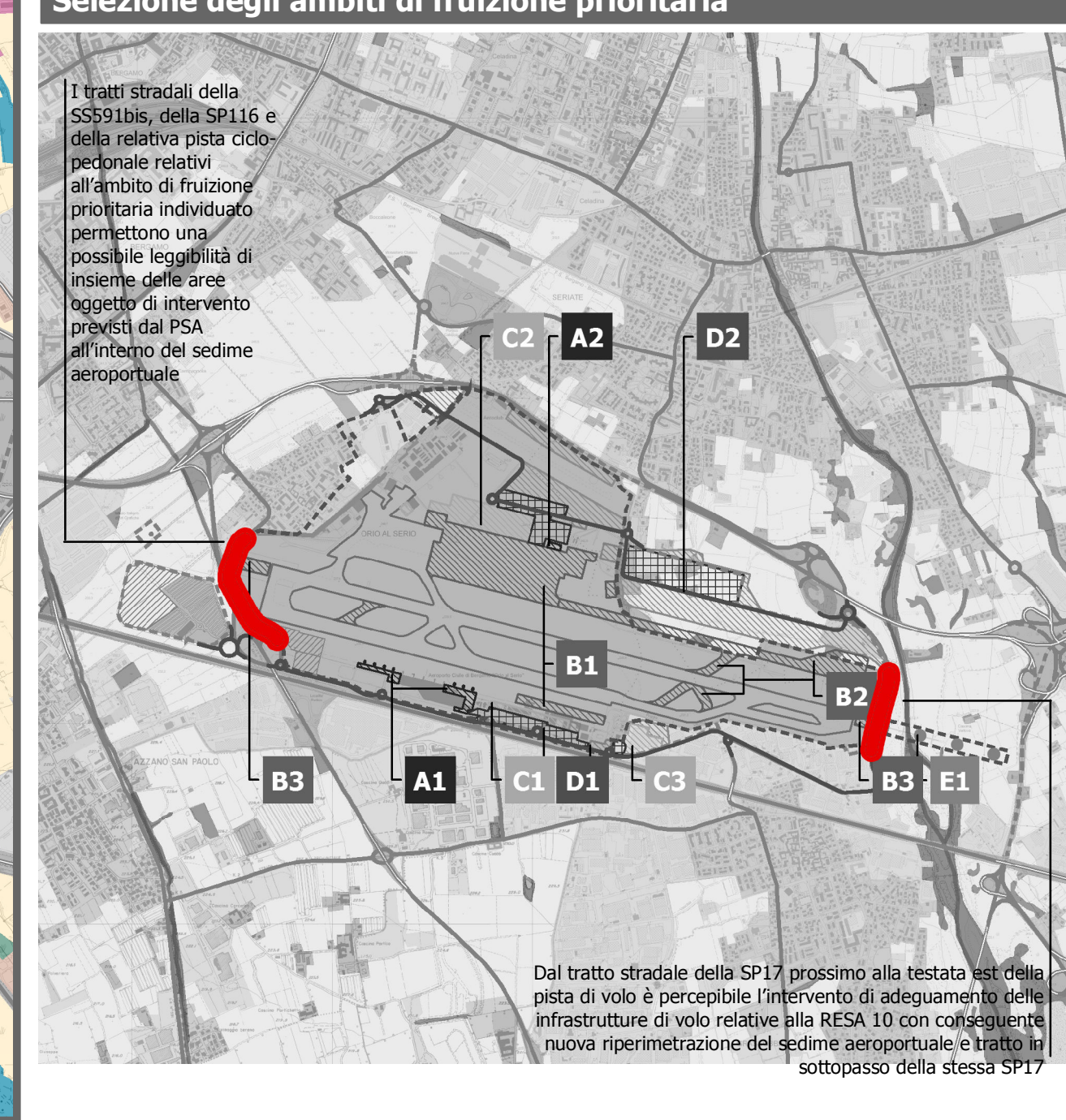
**Ambiti di fruizione prioritaria: strada locale**

Ambiti prioritari	Distanza (A)	Quota (B)	Orientamento (C)	Intensità (D)	Modalità (E)
<b>Ambito 5</b>	A2	B2	C1	D2	E3
<b>Ambito 6</b>	A1	B2	C2	D2	E3
<b>Ambito 7</b>	A1	B2	C1	D2	E3
<b>Ambito 8</b>	A1	B2	C1	D2	E3

**Ambiti di fruizione prioritaria: piste ciclabili**

Ambiti prioritari	Distanza (A)	Quota (B)	Orientamento (C)	Intensità (D)	Modalità (E)
<b>Ambito 9</b>	A1	B2	C2	D2	E2
<b>Ambito 10</b>	A1	B2	C2	D2	E2
<b>Ambito 11</b>	A1	B2	C2	D2	E2
<b>Ambito 12</b>	A1	B2	C2	D2	E2

**Selezione degli ambiti di fruizione prioritaria**



----- Perimetro sedime attuale    Operare in fase di realizzazione già autorizzate con altre procedure

**Schematizzazione opere in progetto**

- Terminal: Ampliamento aerostazione passeggeri (A1) e nuovo terminal Aviazione Generale (A2)
- Infrastrutture di volo: Ampliamento piazzale aeromobili nord e sud (B1), completamento vie di rullaggio e raccordi (B2) e adeguamento infrastrutture di volo (B3)
- Strutture a servizio delle attività aeroportuali: Nuovi edifici per ricollocamento attività merci e per funzioni a servizio dell'aeroporto (C1 - C2) e nuova struttura ricettiva (C3)
- Accessibilità aeroportuale: Riqualifica e miglioramento del sistema di accesso e sosta in area sud (D1) e realizzazione nuova viabilità e aree parcheggio a nord (D2)
- Impianti tecnologici: Impianti di assistenza al volo per traffico aereo (E1) e strutture tecnologiche per funzioni aeroportuali (E2)
- Interventi a verde: Aree a verde e interventi inserimento paesaggistico (F1)

**Assi viari a frequentazione di grado elevato ed alta velocità di percorrenza**

- Ambiti prioritari
- Tratti a quota superiore
- Tratti a quota uguale
- Tratti a quota inferiore

**Ambiti di paesaggio urbano e antropizzato**

- Tessuti edilizi compatti con caratteri tipologici propri della residenza
- Tessuti edilizi frammentati con caratteri tipologici propri della residenza
- Tessuti edilizi compatti con caratteri tipologici propri delle aree produttive e speciali
- Ambiti infrastrutturali

**Ambiti di paesaggio naturale e seminaturale**

- Territorio aperto delle aree ad elevata connotazione arbustiva ed arborea
- Territorio aperto delle aree agricole e a pascolo
- Verde urbano e impianti sportivi
- Paesaggio delle aree umide e dei corsi d'acqua

Proiezione Geografica: Monte Mario Italy 1



**AEROPORTO "IL CARAVAGGIO"**  
**DI BERGAMO ORIO AL SERIO**  
**PIANO DI SVILUPPO AEROPORTUALE 2030**

**Studio di Impatto Ambientale**

