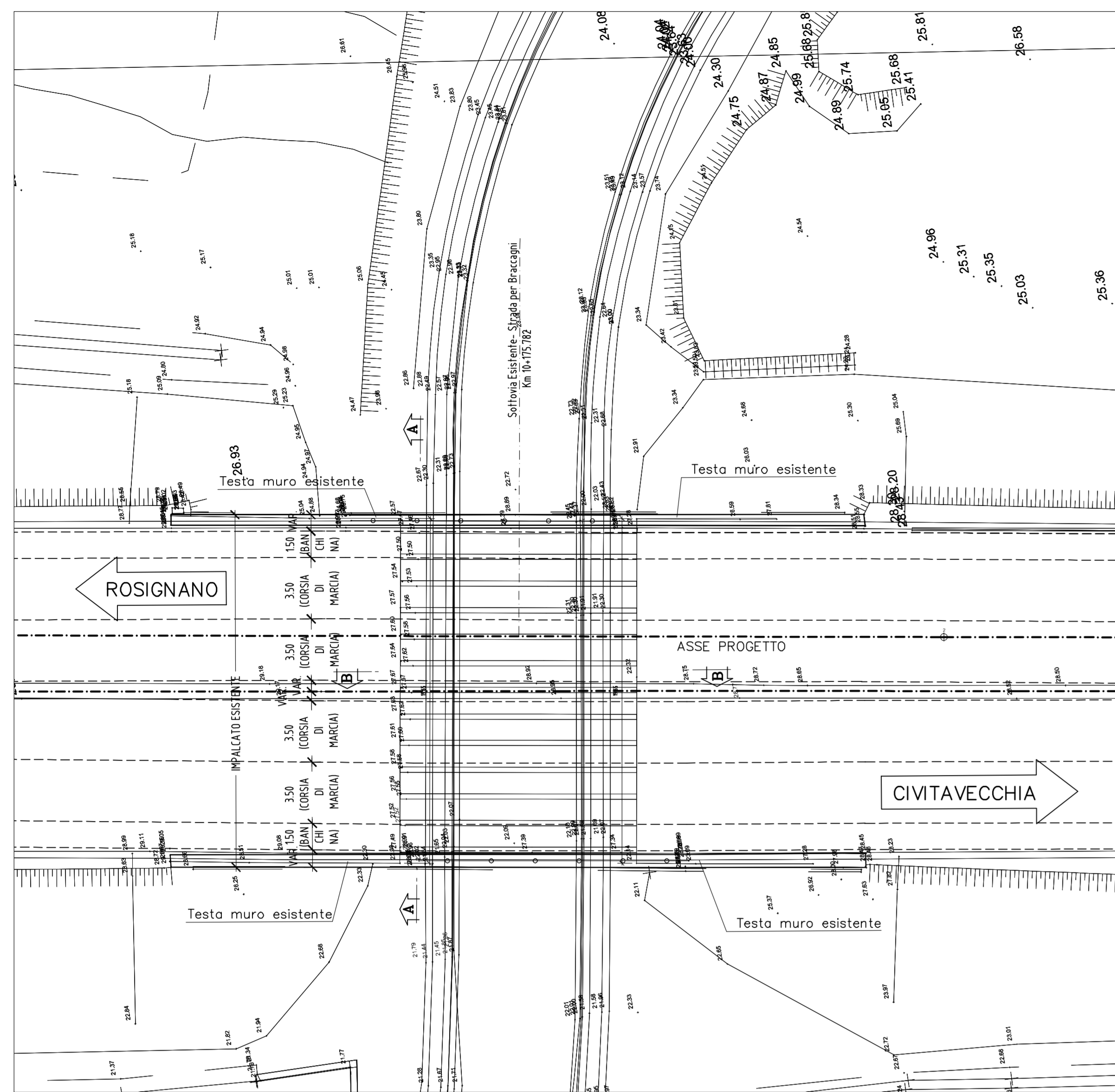
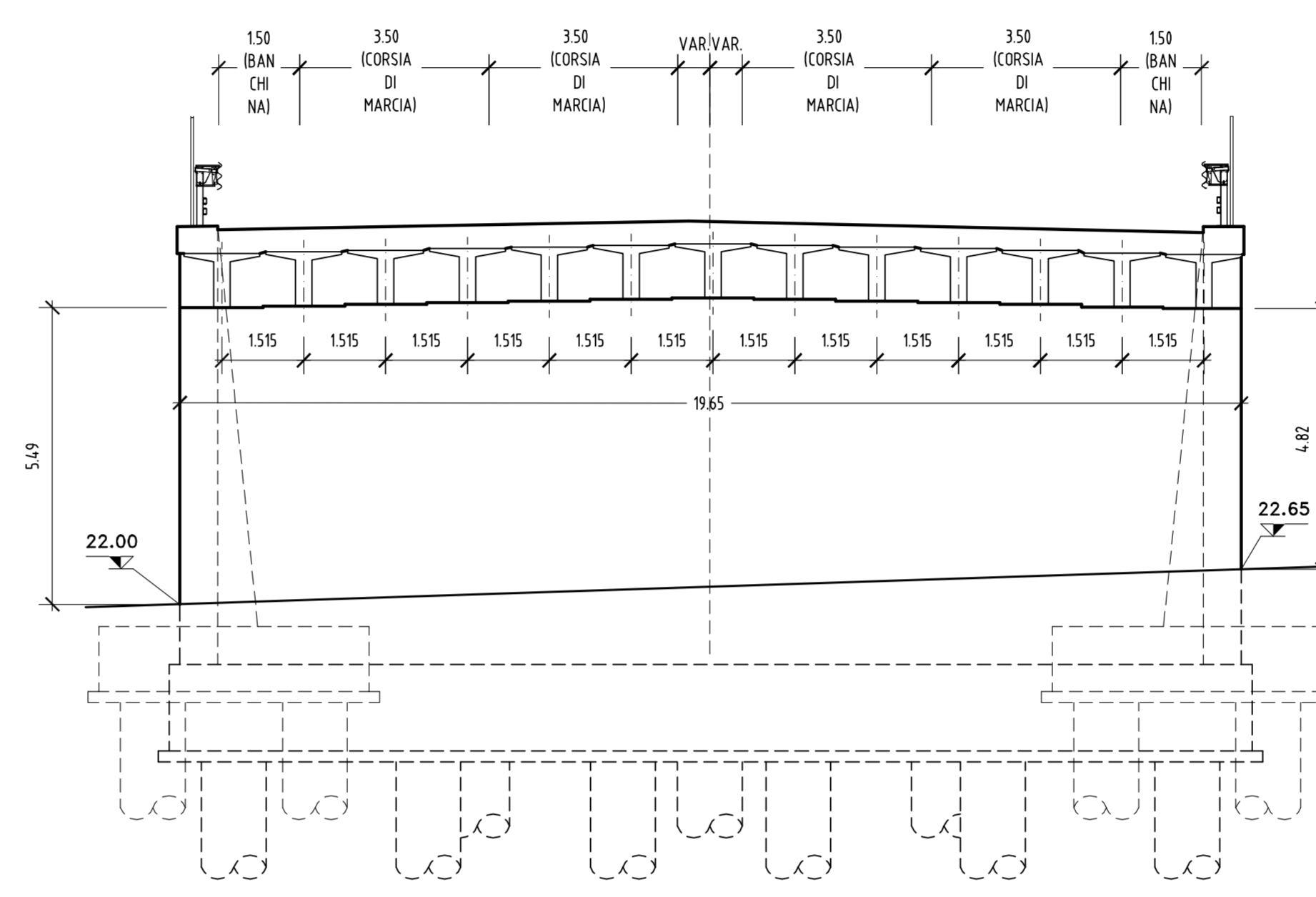


PIANTA
SCALA 1:200



SEZIONE TRASVERSALE A-A ESISTENTE
SCALA 1:100

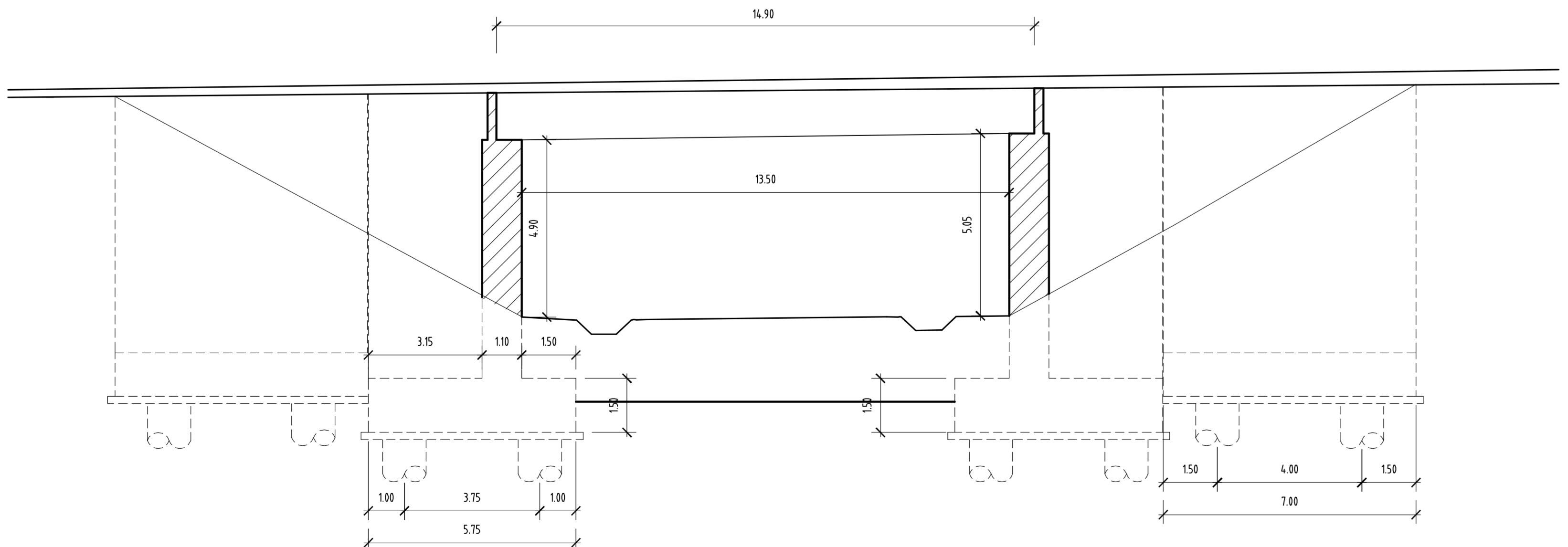


- INTERVENTI SULL'IMPALCATO ESISTENTE**
1. Rinforzo dell'impalcato con fibre di carbonio ove necessario.
 2. Rimozione della pavimentazione fino all'estradosso dell'impalcato.
 3. Messa in opera della impermeabilizzazione
 4. Messa in opera della nuova pavimentazione
 5. imbottiture fino alla pendenza di progetto da eseguire per spessore max pari a 20 cm con binder
 6. Ripristino delle superfici ammalorate solo ove presente armatura scoperta.
 7. Predisposizione drenaggi acque di piattaforma
 8. Sostituzione appoggi esistenti.

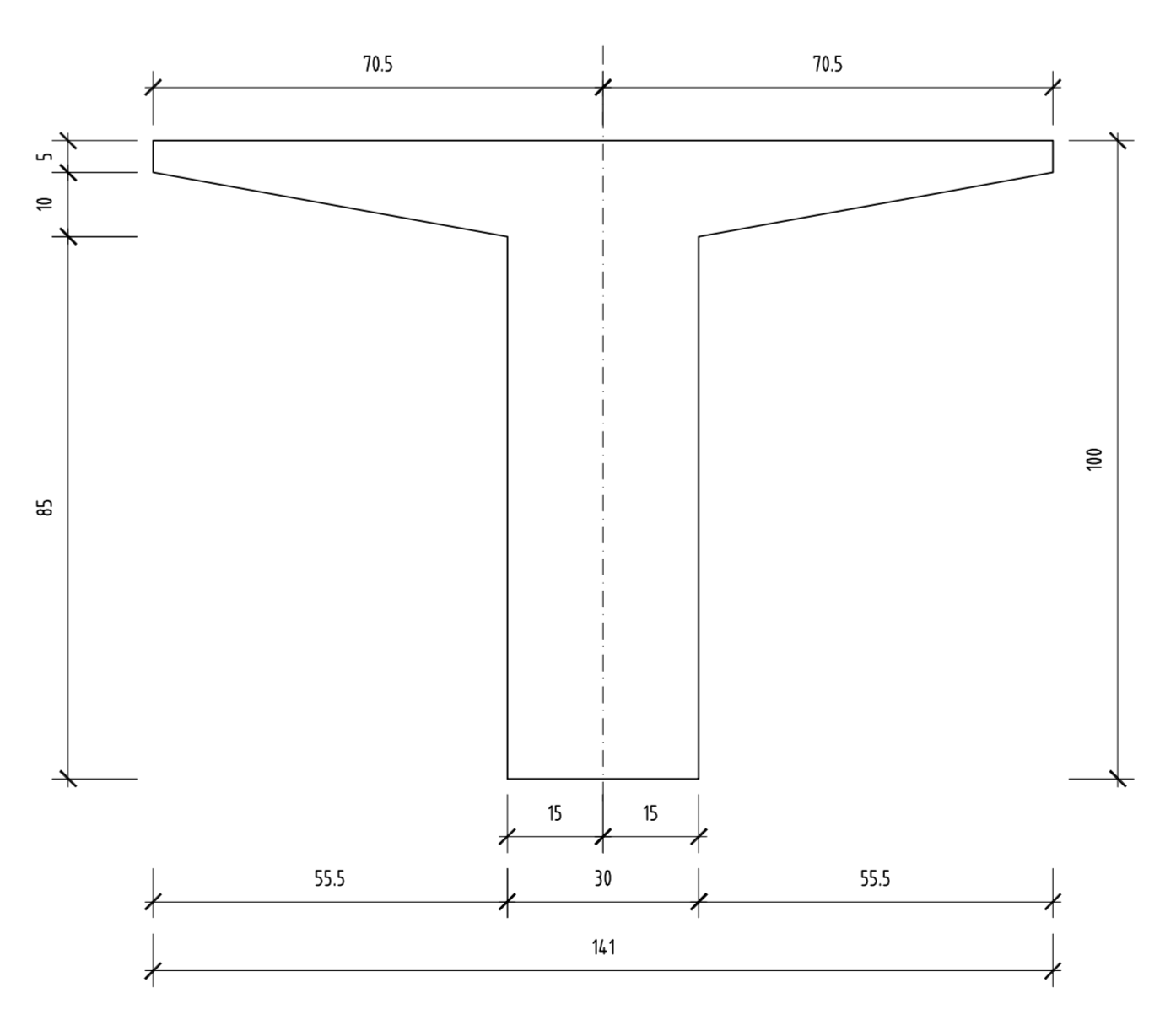
- NOTE GENERALI**
- Tutte le superfici della struttura esistente da solidarizzare alla parte nuova andranno adeguatamente preparate (Asportazione cis degradato o concorrente, pulizia, scabatura etc.)
 - Tutte le quote altimetriche e le carpenterie delle opere esistenti dovranno essere verificate prima dell'inizio dei lavori
 - Sono da prevedere ritagli sismici longitudinali e trasversali sulle pile e sulle spalle da realizzare con cordoli in cis con interposti cuscinetti di neoprene armato

- NOTE GENERALI**
- Le quote dell'esistente saranno soggette a riscontro.

SEZIONE LONGITUDINALE B-B ESISTENTE
SCALA 1:100



SEZIONE TRASVERSALE TRAVE ESISTENTE
SCALA 1:10



SAT Società Autostrada Tirrenica p.A.
GRUPPO AUTOSTRADALE PER LITALIA S.p.A.

AUTOSTRADA (A12) : ROSIGNANO – CIVITAVECCHIA
LOTTO 3

TRATTO: SCARLINO – GROSSETO SUD
PROGETTO DEFINITIVO
INFRASTRUTTURA STRATEGICA DI PREMINENTE INTERESSE NAZIONALE LE CUI PROCEDURE DI APPROVAZIONE SONO REGOLATE DALL' ART. 161 DEL D.LGS. 163/2006

AU- CORPO AUTOSTRADALE
OPERE D'ARTE MAGGIORI
PONTI E SOTTOVIA (L>10m)
AMPLIAMENTO SOTTOVIA STRADA PER BRACCAGNI AL Km 10+175.46
PLANIMETRIA, PROFILO LONG. E SEZIONI IMPALCATO ESISTENTE

IL RESPONSABILE PROGETTAZIONE SPECIALISTICA Ing. Guido Furlanetto Dir. Pogg. Milano N.10984 RESPONSABILE UFFICIO STR.		IL RESPONSABILE INTERAZIONE PROIEZIONE SPECIALISTICA Ing. Assessorio ARF Dir. Pogg. Milano N. 10913 COORDINATORE GENERALE UPS		IL DIRETTORE TECNICO Ing. Maurizio Torralba Dir. Pogg. Milano N. 10492 RESPONSABILE DIREZIONE SVILUPPO INFRASTRUTTURE	
DEFINIZIONE WBS ST06	DIREZIONE codice contratto 12121202	FILE unità STR131	DATA FEBBRAIO 2011	REVISIONE n. data	SCALE VARIE
spea ingegneria europea		COORDINAZIONE GRAFICA A CURA DI COORDINAZIONE PROGETTUALE A CURA DI COORDINAZIONE UFFICIO STRADA		IL RESPONSABILE UFFICIO STRADA Ing. Guido Furlanetto O.L. Milano N.10984	
RESPONSABILE DI COMEDIA Ing. Michele Parnello Dir. Pogg. Anversa N. 933 COORDINATORE OPERATIVO DI PROGETTO		VISTO DEL COMMITTENTE SAT		VISTO DEL CONCESSIONARIO	

IL PRESENTE DOCUMENTO NON PUO' ESSERE COPIATO, RIPRODOTTO O TRASMESSO IN QUALSIASI MODO, NELLA MANIERA CHE SIA PERMESSA LA DISTRIBUZIONE IN TUTTA O IN PARTE, SENZA IL CONSENSO SCRITTO DELLA SAT. IL PRESENTE DOCUMENTO E' STATO ELABORATO IN OTTICA DI PROTEZIONE DEI DATI PERSONALI. IL PRESENTE DOCUMENTO E' STATO ELABORATO IN OTTICA DI PROTEZIONE DEI DATI PERSONALI. IL PRESENTE DOCUMENTO E' STATO ELABORATO IN OTTICA DI PROTEZIONE DEI DATI PERSONALI.