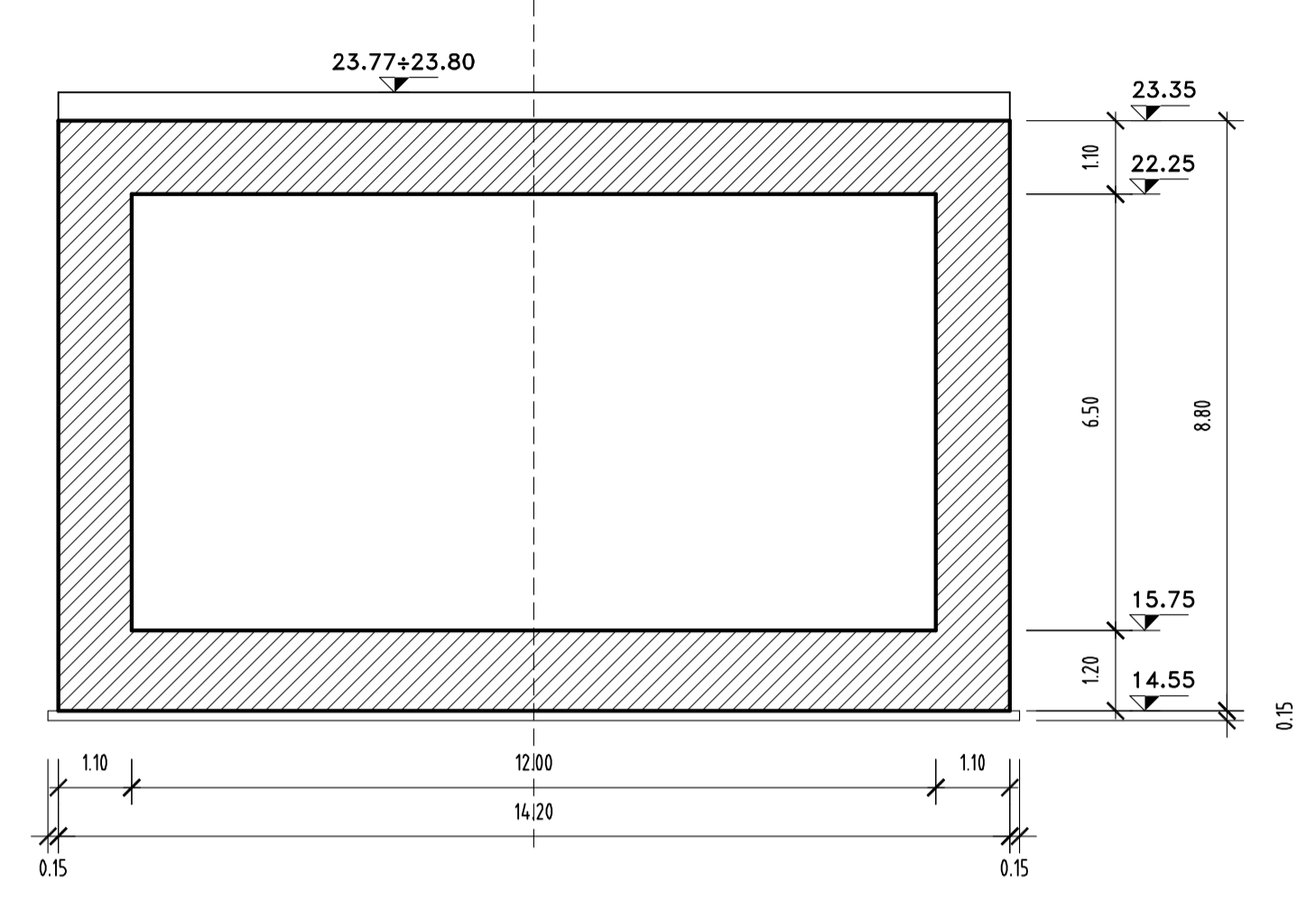
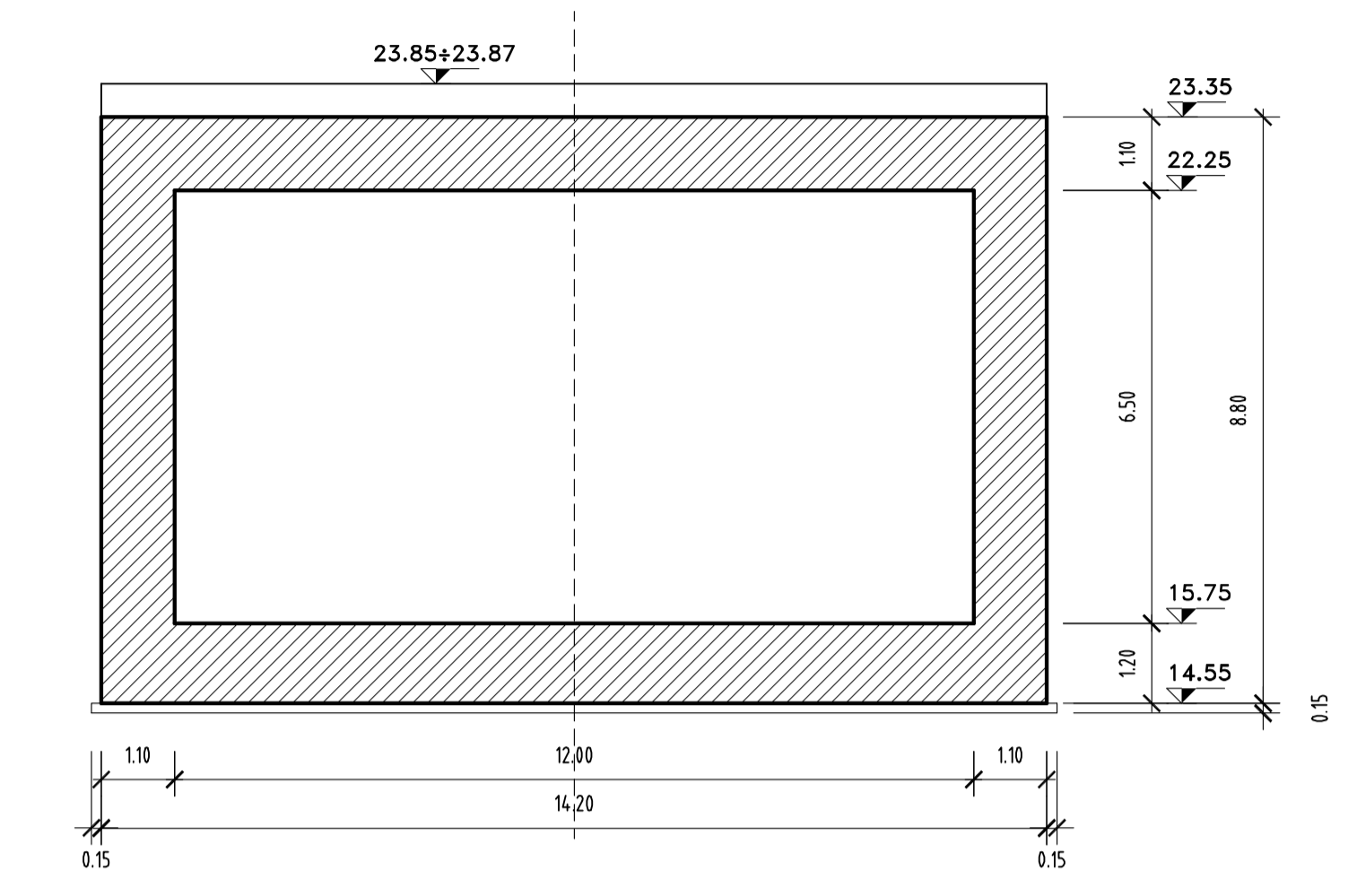


SEZIONE C-C
SCALA 1:100



SEZIONE F-F
SCALA 1:100



NOTE GENERALI

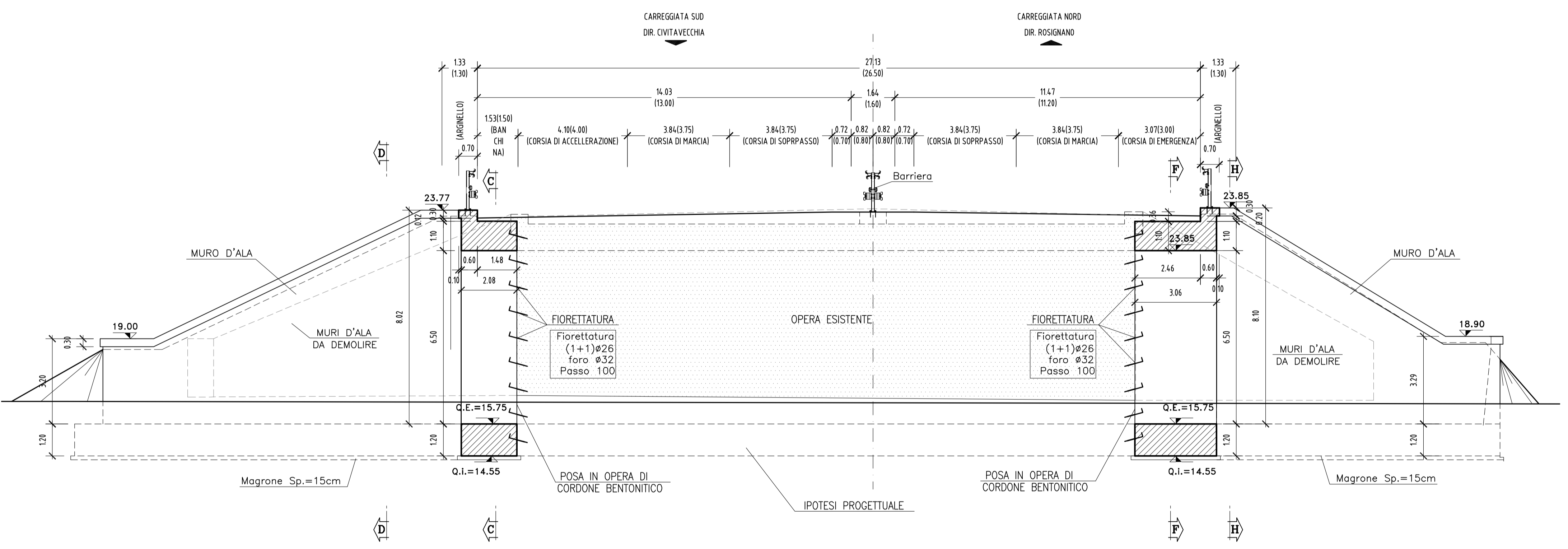
- Le quote dell'esistente saranno soggette a riscontro.

TABELLA MATERIALI:

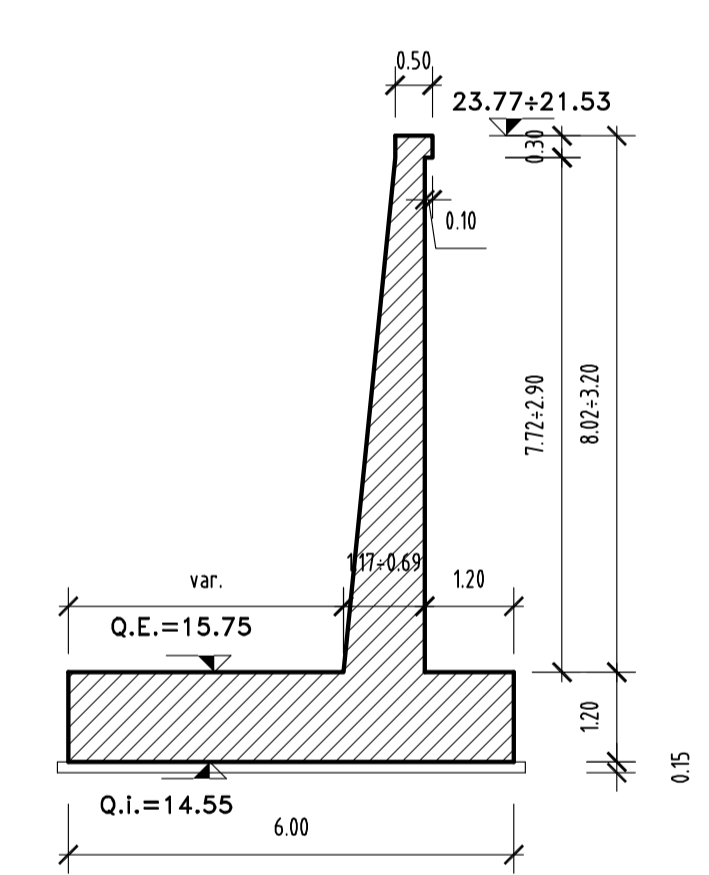
PER QUANTO NON SPECIFICATO NEL SEGUITO, IN PARTICOLARE RELATIVAMENTE ALLE CARATTERISTICHE DEI MATERIALI, ALLE SPECIFICHE PER L'ESECUZIONE DEI LAVORI ED AI CONTROLLI DA ESEGUIRE, SI DOVRA' FARE RIFERIMENTO ALLE NORME TECNICHE D'APPALTO.

CALCESTRUZZO:
MAGRO DI FONDAZIONE (non strutturale):
- Classe di resistenza C12/15
PALI:
- Classe di resistenza C25/30
- Classe di esposizione XC2
CORDOLO PARATEI:
- Classe di resistenza C25/30
- Classe di esposizione XC2
FONDAZIONI MURI:
- Classe di resistenza C28/35
- Classe di esposizione fondazione XC2
ELEVAZIONI MURI:
- Classe di resistenza C32/40
- Classe di esposizione elevazione XC4
ACCIAIO PER ARMATURE ORDINARIE:
- Acciaio in barre nervate tipo B450C
fyk ≥ 450 MPa
ftk ≥ 540 MPa
COPRIFERRO per pali trivellati: 60.0 mm (OPALO=600mm)
COPRIFERRO per elevazioni: 40.0 mm
COPRIFERRO per fondazioni: 40.0 mm

SEZIONE LONGITUDINALE A-A
SCALA 1:100



SEZIONE D-D
SCALA 1:100



SEZIONE E-E
SCALA 1:100

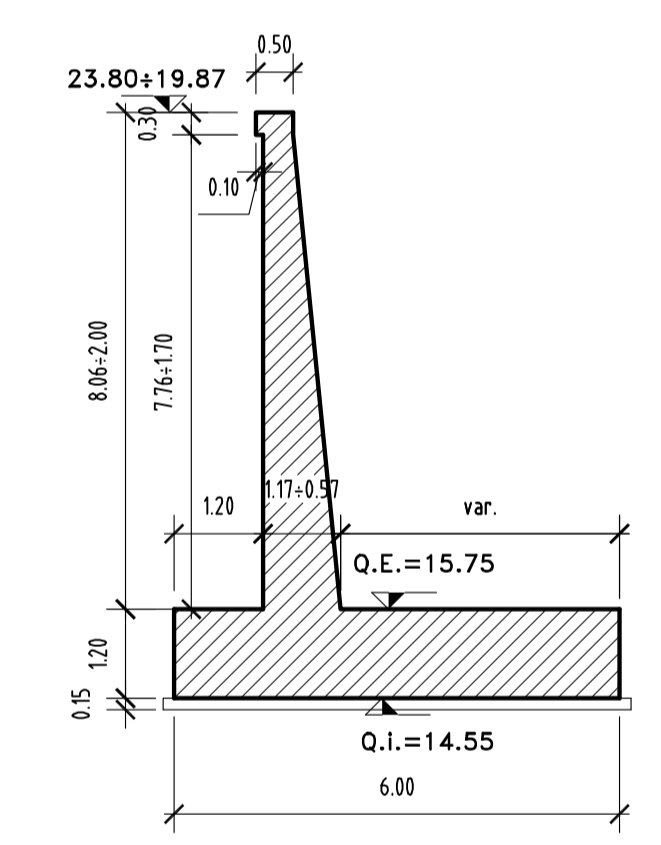
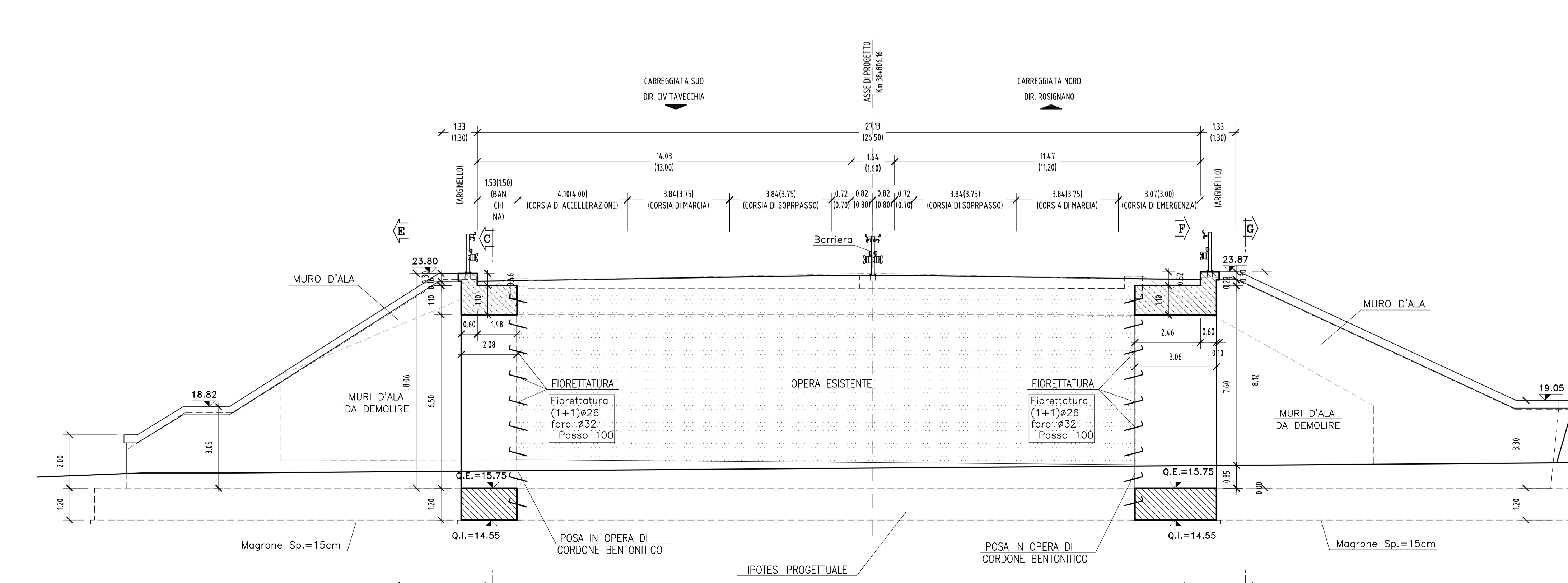


TABELLA MATERIALI:

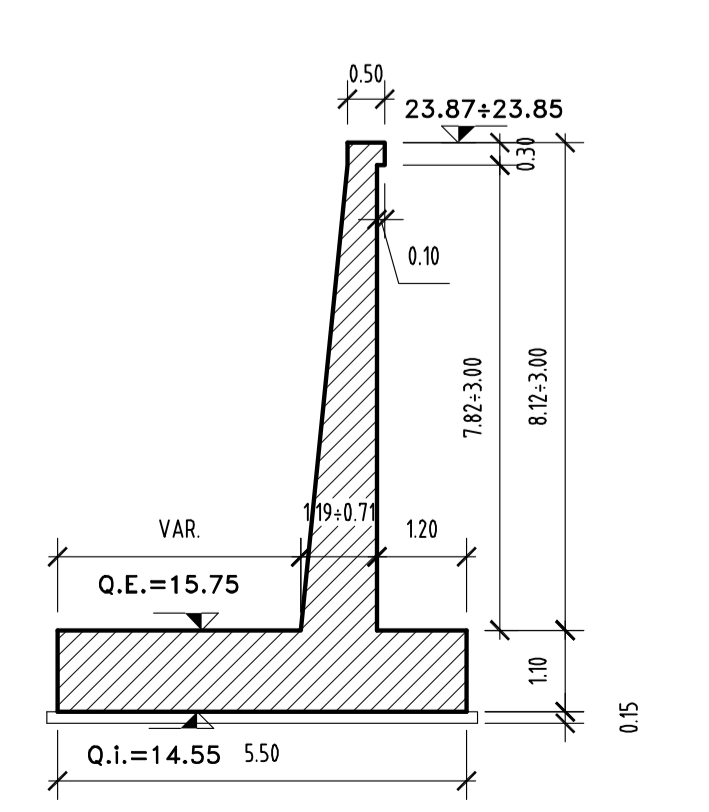
PER QUANTO NON SPECIFICATO NEL SEGUITO, IN PARTICOLARE RELATIVAMENTE ALLE CARATTERISTICHE DEI MATERIALI, ALLE SPECIFICHE PER L'ESECUZIONE DEI LAVORI ED AI CONTROLLI DA ESEGUIRE, SI DOVRA' FARE RIFERIMENTO ALLE NORME TECNICHE D'APPALTO.

CALCESTRUZZO:
MAGRO DI FONDAZIONE (non strutturale):
- Classe di resistenza C12/15
FONDAZIONI ED ELEVAZIONI:
- Classe di resistenza C32/40
- Classe di esposizione XC4
CORDOLI (Solo per STRUTTURE ESISTENTI):
- Calcestruzzo espansivo all'aria con ritiro <100micron/m a 28gg
- Classe di resistenza C32/40
- Classe di esposizione XC4
ACCIAIO PER ARMATURE ORDINARIE:
- Acciaio in barre nervate tipo B450C
fyk ≥ 450 MPa
ftk ≥ 540 MPa
COPRIFERRO per fondazioni ed elevazioni: 40.0mm
N.B. MATERIALI CONFORMI ALLE NORME:
UNI EN 206-1: 2006
UNI EN 11104: 2004
UNI EN ISO 15630: 2004

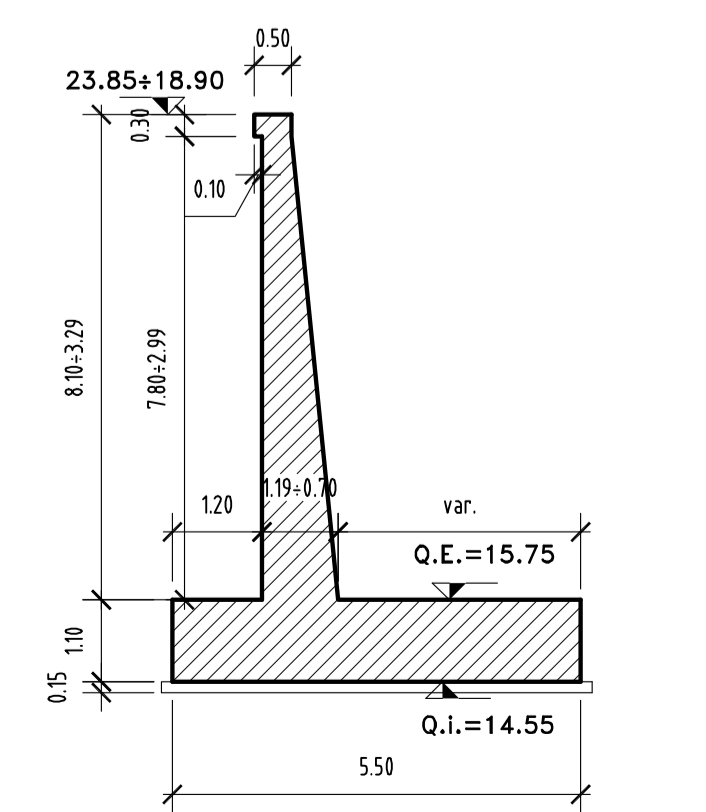
SEZIONE LONGITUDINALE B-B
SCALA 1:100



SEZIONE G-G
SCALA 1:100



SEZIONE H-H
SCALA 1:100



SAT Società Autostrada Tirrenica p.A.
GRUPPO AUTOSTRADALE PER L'ITALIA S.p.A.

AUTOSTRADA (A12) : ROSGNANO – CIVITAVECCHIA
LOTTO 3

TRATTO: SCARLINO – GROSSETO SUD
PROGETTO DEFINITIVO
INFRASTRUTTURA STRATEGICA DI PREMINENTE INTERESSE NAZIONALE LE CUI PROCEDURE DI APPROVAZIONE SONO REGOLATE DALL' ART. 161 DEL D.LGS. 163/2006

AU- CORPO AUTOSTRADALE
OPERE D'ARTE MAGGIORI
PONTI E SOTTOVIA (L>10m)
AMPLIAMENTO SOTTOVIA SVINCOLO DI GROSSETO (ZONA INDUSTRIALE) AL Km 24+406.16
PLANIMETRIA, PIANTE FONDAZIONE, SEZIONI TRASVERSALI E LONG.

IL RESPONSABILE PROGETTAZIONE SPECIALISTICA Ing. Guido Furtenetto Dir. Progg. Strada N.10884 RESPONSABILE UFFICIO STR		IL RESPONSABILE INTEGRAZIONE PRESSIONE SPECIALISTICA Ing. Massimo Torralba Dir. Progg. Strada N. 10884 COORDINATORE GENERALE UPS		IL DIRETTORE TECNICO Ing. Massimo Torralba Dir. Progg. Strada N. 10884 RESPONSABILE DIREZIONE SVILUPPO INFRASTRUTTURE	
REVISIONE ELABORAZIONE	DIRIGENTE	FILE	DATA	REVISIONE	
WBS	12121202	STR547	FEBBRAIO 2011	-	
ST11	12121202	STR547	Varie	-	
spesa ingegneria europea		CERTIFICAZIONE QUALITÀ A CURA DI		CERTIFICAZIONE PRESSIONE A CURA DI	
COORDINAZIONE A CURA DI		IL RESPONSABILE UFFICIO STR		Ing. Guido Furtenetto O.L. Milano N.10984	
RESPONSABILE DI COMANDA Dir. Progg. Strada N. 833		VISTO DEL COMMITTENTE SAT		VISTO DEL CONCESSIONARIO	
COORDINATORE OPERATIVO DI PROGETTO					