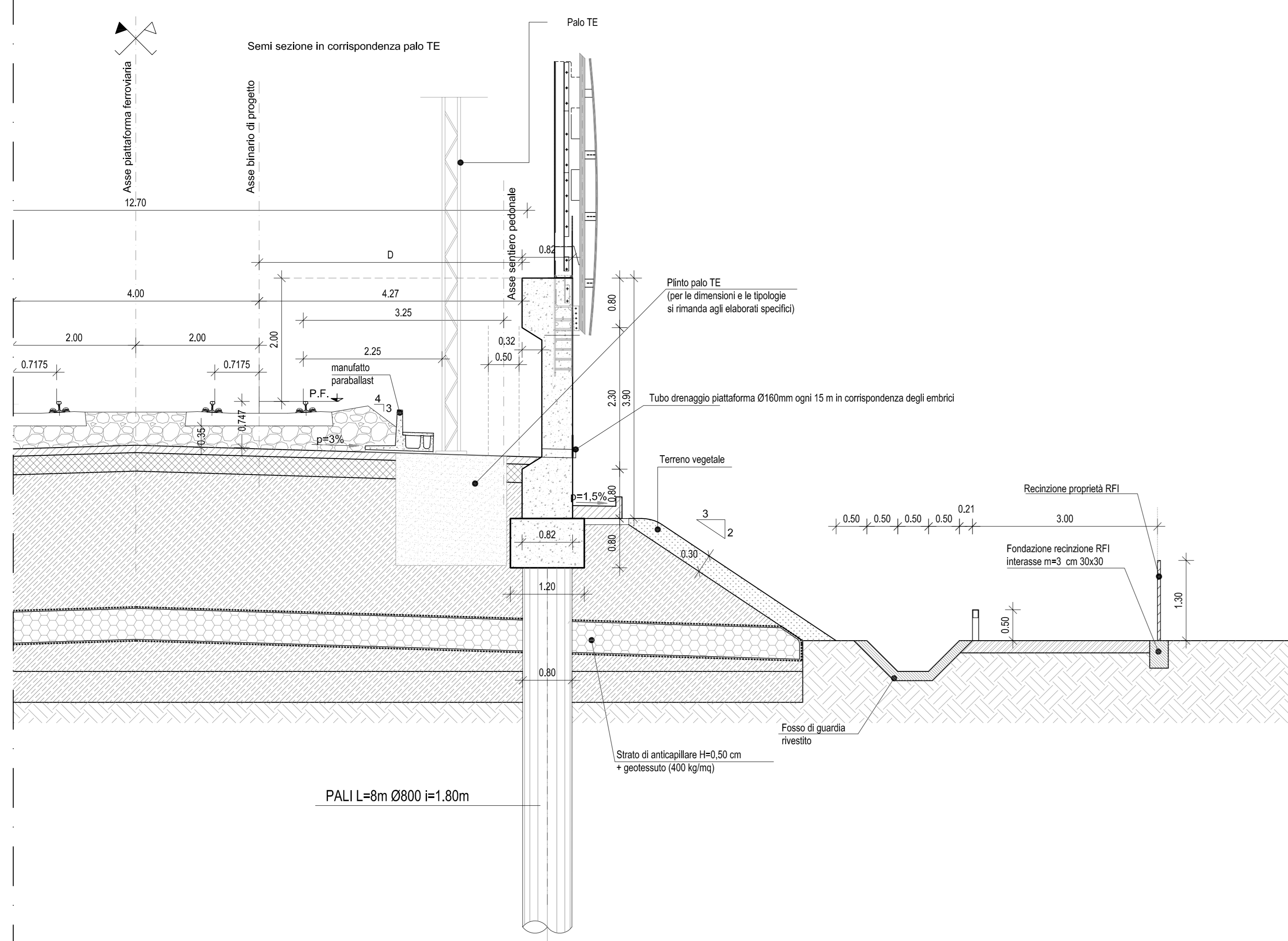
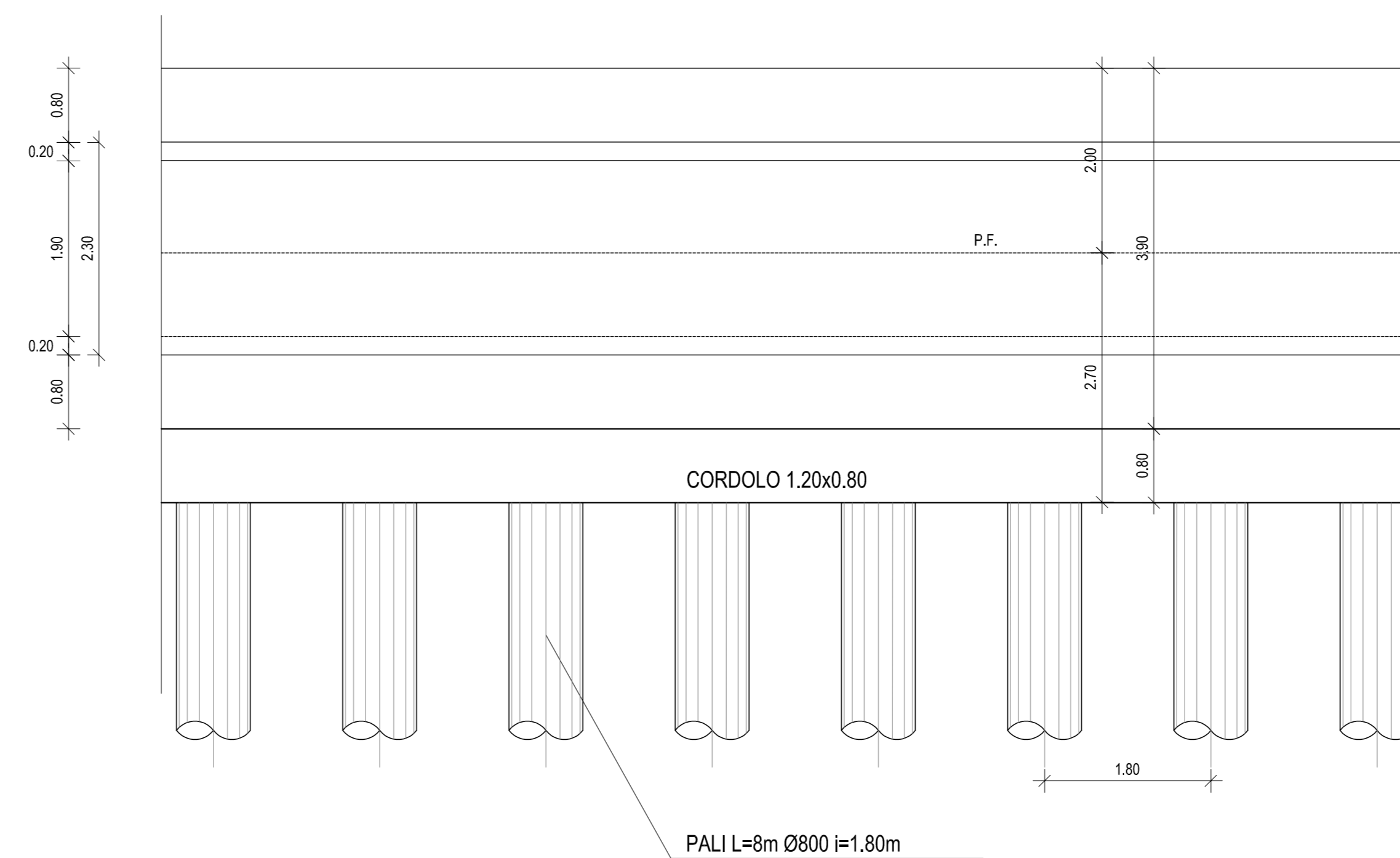


# SEZIONI TIPO MURI DI PROTEZIONE E TRATTE DI APPLICAZIONE

## MURO DI PROTEZIONE TIPO "A" = D < 5m

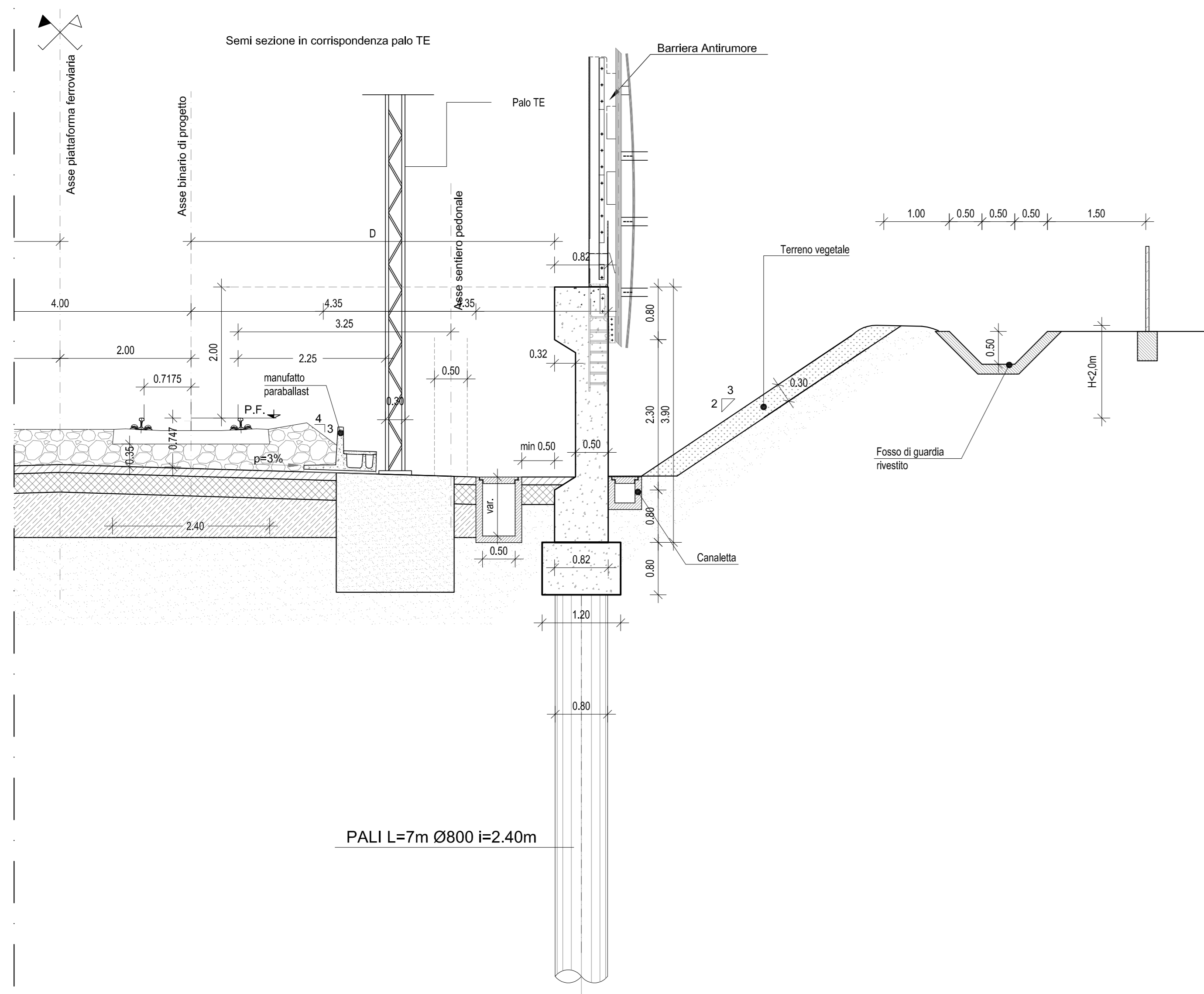


### PROSPETTO MURO di protezione TIPO "A"

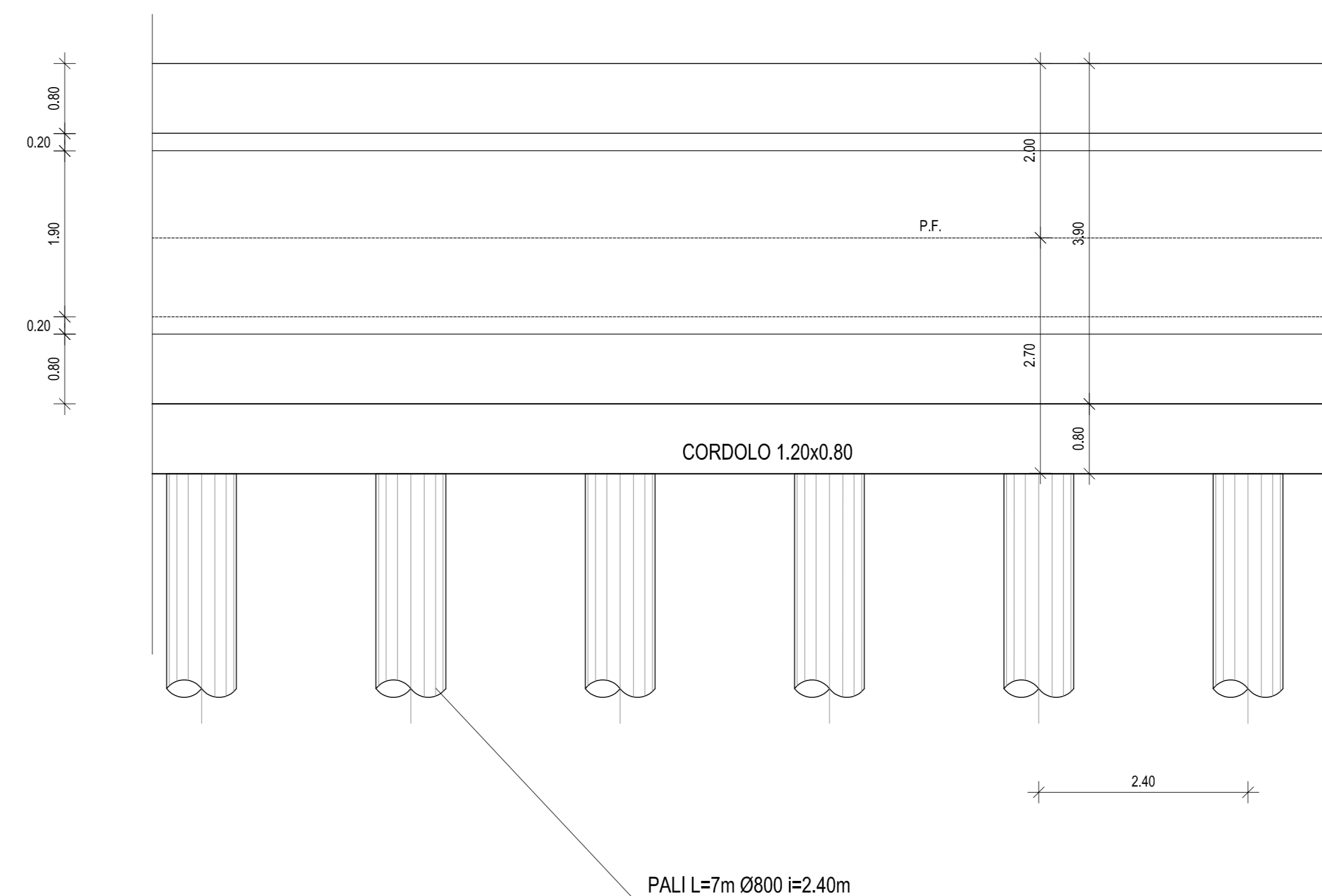


Lo schema rappresentato fa riferimento alla sezione tipologica A, per le ulteriori casistiche di cui in tabella 1, vedi Sezioni Tipo corpo ferroviario.

## MURO DI PROTEZIONE TIPO "B" = D > 5m



### PROSPETTO MURO di protezione TIPO "B"



Lo schema rappresentato fa riferimento alla sezione tipologica N, per le ulteriori casistiche di cui in tabella 1, vedi Sezioni Tipo corpo ferroviario.

### NOTE

Lotto	Lato	pk inizio	pk fine	lunghezze parziali	TIPOLOGIA Manufatto	Sezione tipologica Margine Sede	B.A.R.	
							(Tipologia)	Codice
1	Pari	18+717	18+940	223,0	A	A	H4	BA6a
	Dispari	18+717	18+940	223,0	A	F	Assente	-
2	Pari	31+400	31+460	60,0	A	A	H4	BA45
	Dispari	31+400	31+460	60,0	A	F	Assente	-
	Pari	31+468	31+488	20,0	A	A	H4	BA45
	Dispari	31+468	31+488	20,0	A	F	Assente	-
	Pari	37+520	37+617	97,7	B	Z2	Assente	-
	Dispari	37+520	37+617	97,7	B	Q2	Assente	-
	Pari	37+617	37+690	73,2	B	Q2	Assente	-
	Dispari	37+617	37+690	73,2	B	N	H5	BA47
3	Pari	37+690	37+862	171,9	B	N	H5	BA47
	Dispari	37+690	37+862	171,9	B	N	H7	BA48
	Pari	38+536	38+694	157,7	A	A	H6	BA53
	Dispari	38+536	38+694	157,7	A	F	Assente	-
	Pari	38+724	38+778	54,0	A	A	H2	BA55
	Dispari	38+724	38+778	54,0	A	F	Assente	-
	Pari	39+406	39+452	44,0	A	A	H6	BA59
	Dispari	39+406	39+452	44,0	A	F	Assente	-
	Pari	40+093	40+375	282,5	B	N	H6	BA59
	Dispari	40+093	40+375	282,5	B	N	H4	BA60
3	Pari	40+375	40+404	28,7	B	N	H4	BA60
	Dispari	40+375	40+404	28,7	B	Q	Assente	-
	Pari	40+375	40+626	251,1	A	A	H6	BA61
	Dispari	40+375	40+626	251,1	A	F	Assente	-

TABELLA 1

INCIDENZA ARMATURE	
MURI TIPO "A"	ELEVAZIONE = 250 Kg / mc PALI DI FONDAZIONE = 350 Kg / mc
MURI TIPO "B"	ELEVAZIONE = 120 Kg / mc PALI DI FONDAZIONE = 200 Kg / mc

COMMITTENTE:



PROGETTAZIONE:



**DIREZIONE TECNICA**  
**UO INFRASTRUTTURE CENTRO**  
**PROGETTO DEFINITIVO**

**ITINERARIO NAPOLI - BARI**  
**RADDOPPIO TRATTA CANCELLO - BENEVENTO**  
**II LOTTO FUNZIONALE FRASSO TELESINO - VITULANO**

**OPERE DI SOSTEGNO DI SEDE**

Manufatti di protezione - Sezioni tipo e tratte di applicazione

SCALA:

1:50

COMMESSA LOTTO FASE ENTE TIPO DOC. OPERA/DISCIPLINA Progr. REV.

IF0H 02 D 11 BB OC0005 001 B

Revis.	Descrizione	Redatto	Data	Verificato	Data	Approvato	Data	Autorizzato	Data
A	Emissione Definitiva	M. Rossi	11/2017	F. Sovero	11/2017	F. Cernone	11/2017		
B	Emissione Definitiva	M. Rossi	02/2018	F. Sovero	02/2018	F. Cernone	02/2018		