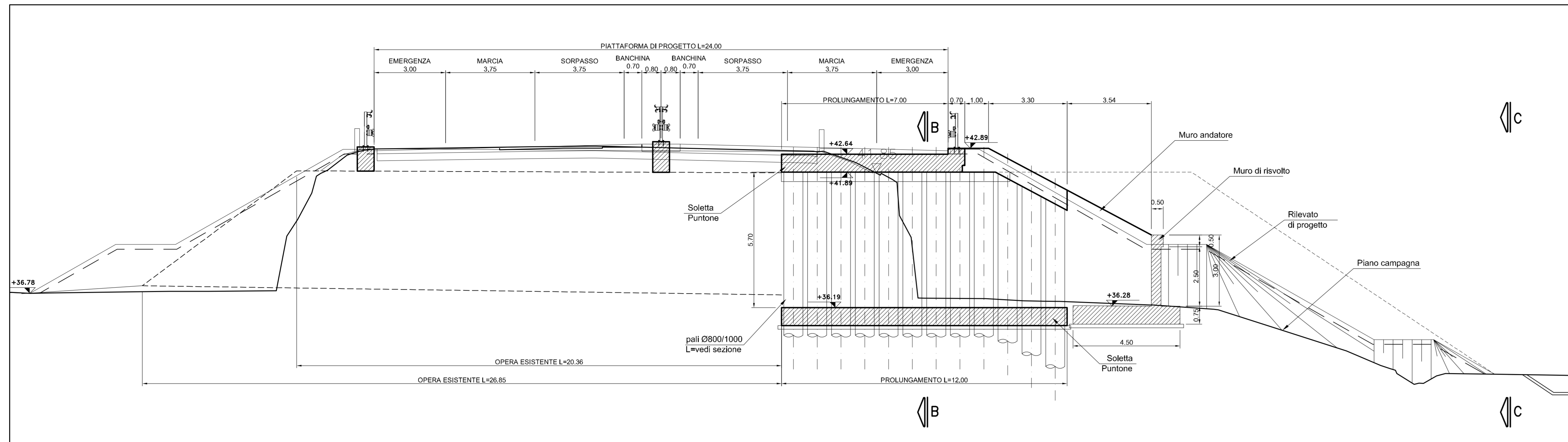
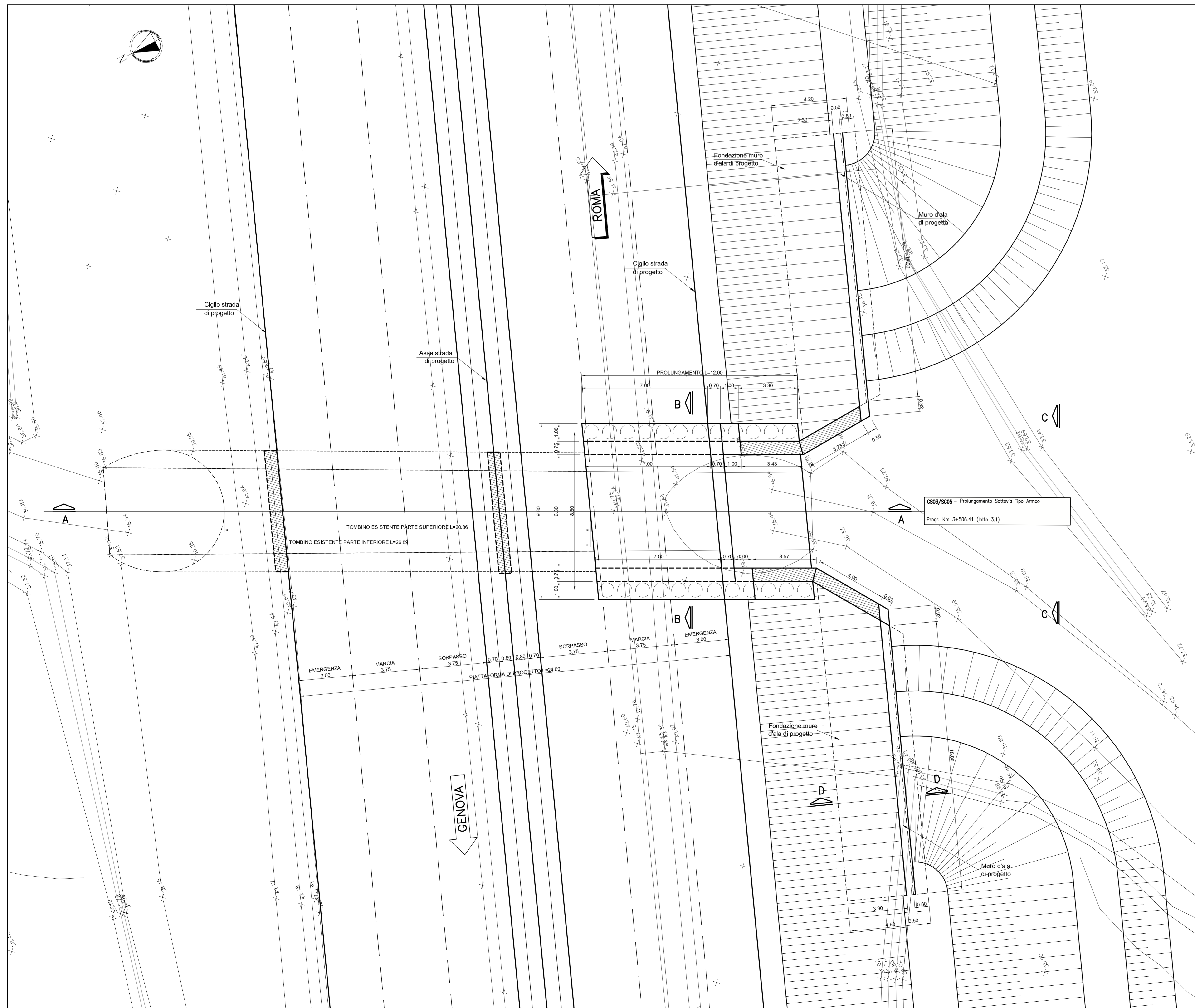


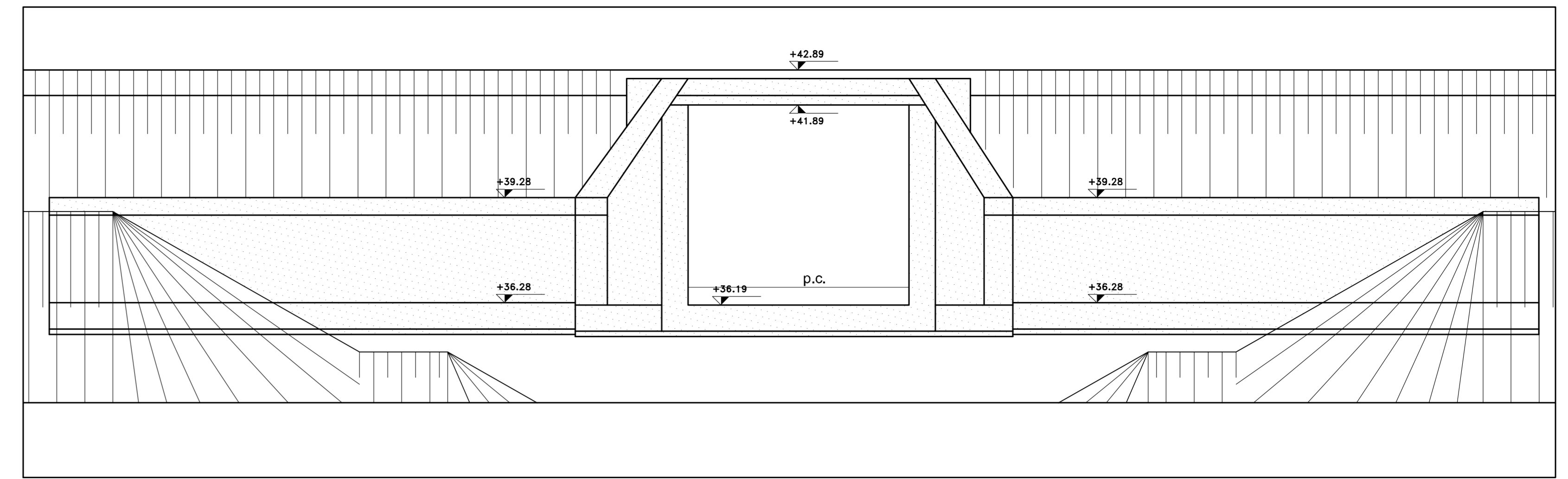
SEZIONE A-A
scala 1:100



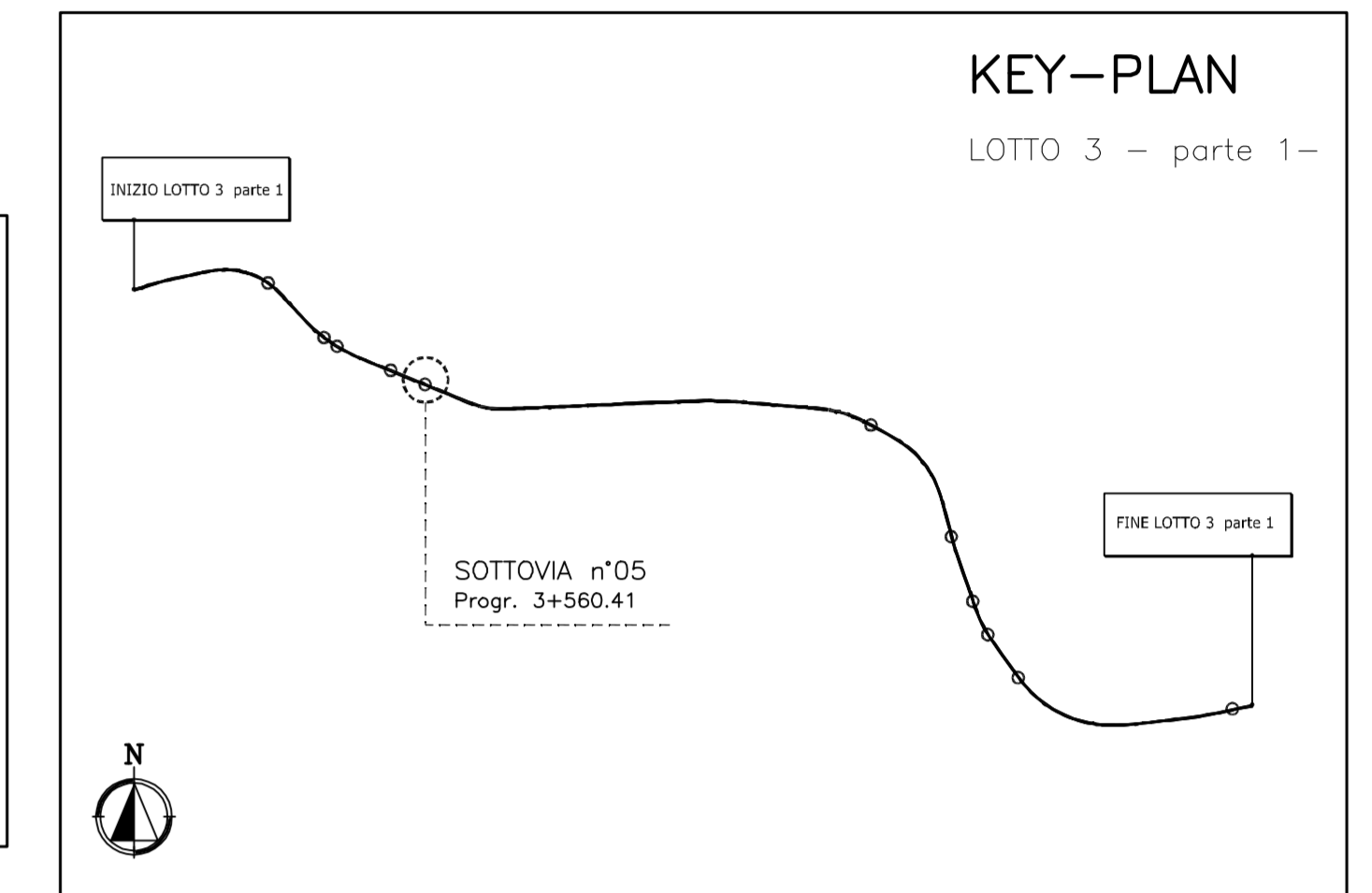
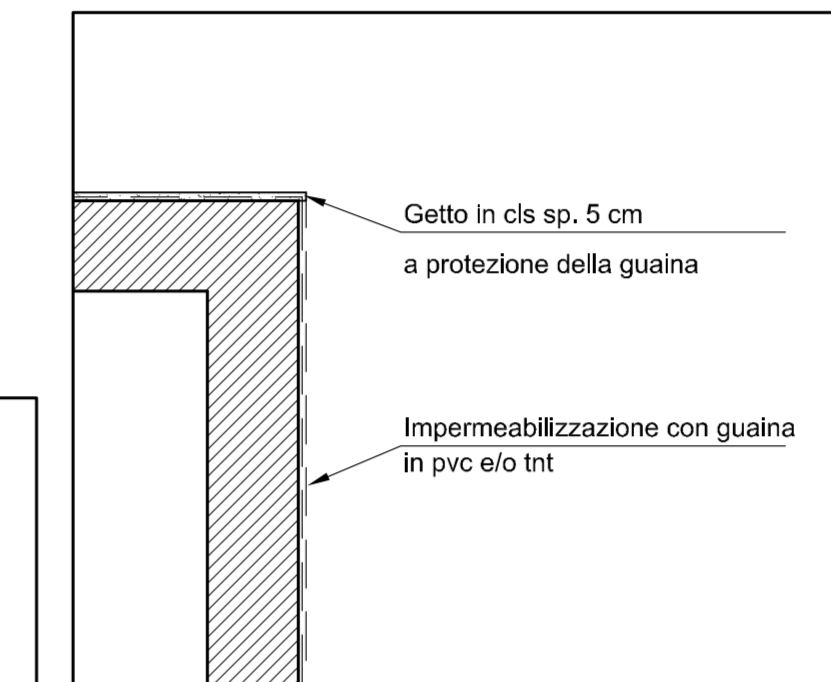
PIANTA
scala 1:100



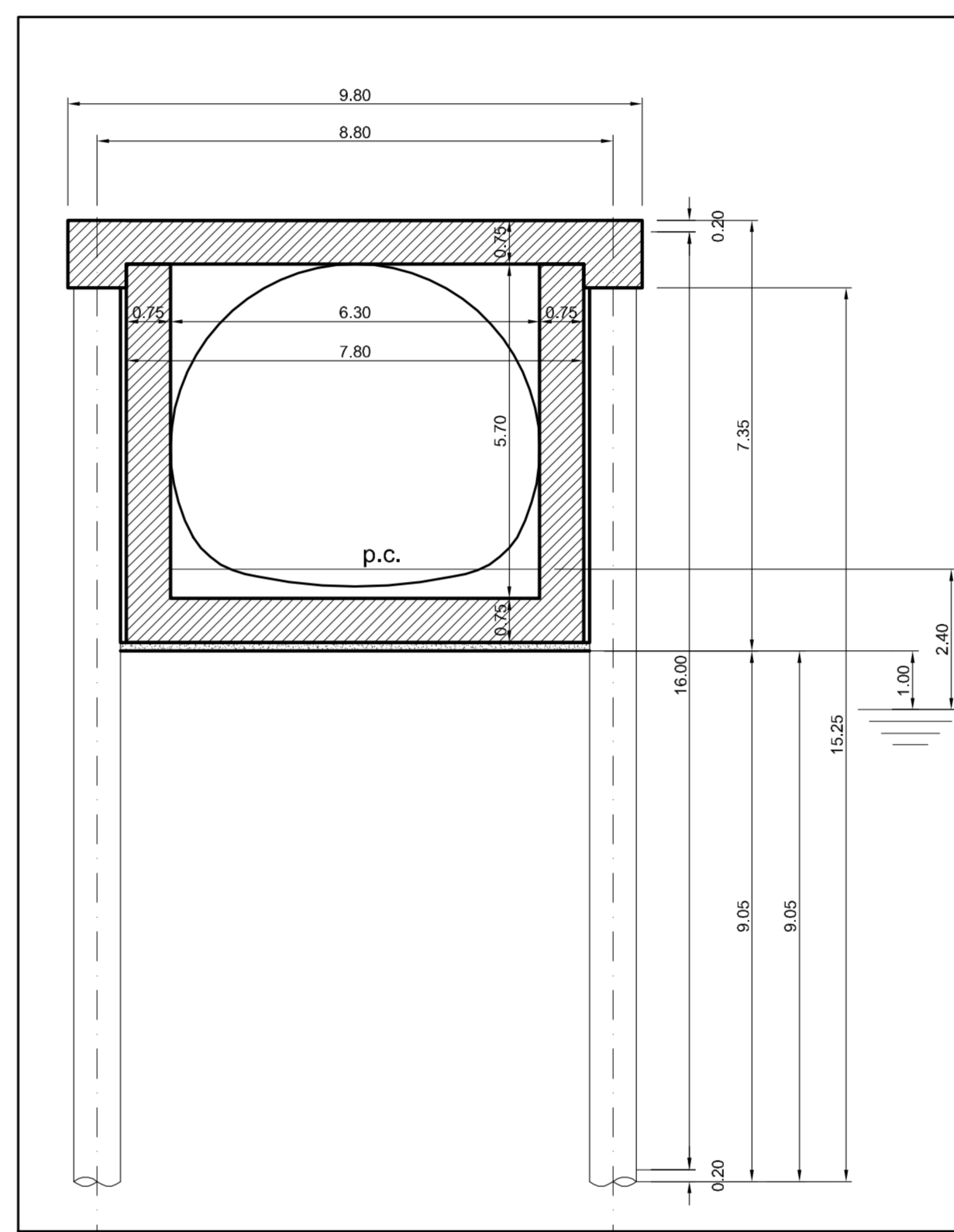
PROSPETTO C-C
scala 1:100



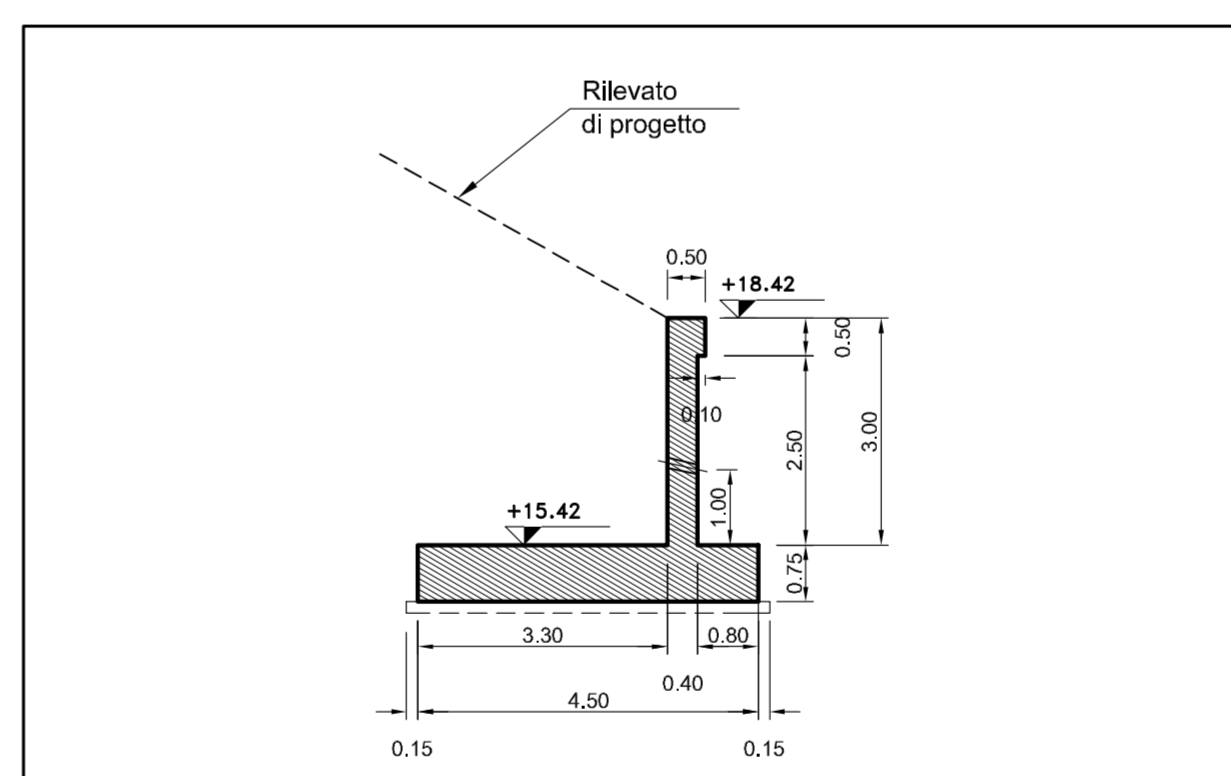
SEZIONE TIPOLOGICA IMPERMEABILIZZAZIONE PARTICOLARE 1
scala 1:50



SEZIONE B-B
scala 1:100



SEZIONE D-D
scala 1:100



SEZIONE TIPOLOGICA DRENAGGIO MURO D'ALA
scala 1:50

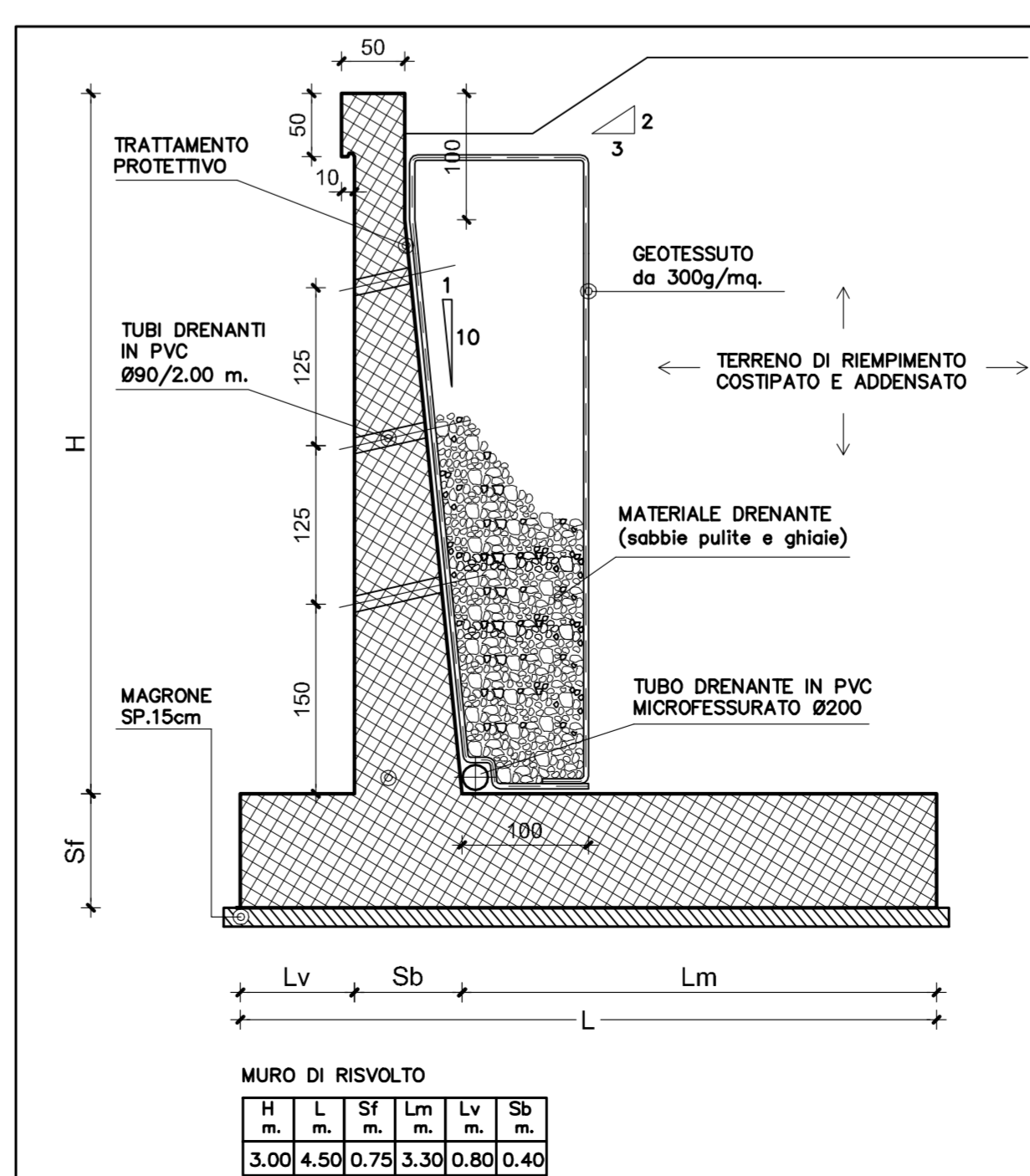


TABELLA MATERIALI:

PER QUANTO NON SPECIFICATO NEL SEGUITO, IN PARTICOLARE RELATIVAMENTE ALLE CARATTERISTICHE DEI MATERIALI, ALLE SPECIFICHE PER L'ESECUZIONE DEI LAVORI ED AI CONTROLLI DA ESEGUIRE, SI DOVRA' FARE RIFERIMENTO ALLE NORME TECNICHE D'APPALTO.

CALCESTRUZZO:
MAGRO DI FONDAZIONE (non strutturale):
- Classe di resistenza C12/15
FONDAZIONI ED ELEVAZIONI:
- Classe di resistenza C32/40
- Classe di esposizione XC4
CORDOLI (Solo per STRUTTURE ESISTENTI):
- Calcestruzzo espansivo all'aria con ritiro <100micron/m a 28gg
- Classe di resistenza C32/40
- Classe di esposizione XC4
ACCIAIO PER ARMATURE ORDINARIE:
- Acciaio in barre nervate tipo B450C
fyk ≥ 450 MPa
ftk ≥ 540 MPa

COPRIFERRO per fondazioni ed elevazioni: 40.0mm
N.B. MATERIALI CONFORMI ALLE NORME:
UNI EN 206-1: 2006
UNI EN 11704: 2004
UNI EN ISO 15630: 2004

TABELLA MATERIALI MURI:

PER QUANTO NON SPECIFICATO NEL SEGUITO, IN PARTICOLARE RELATIVAMENTE ALLE CARATTERISTICHE DEI MATERIALI, ALLE SPECIFICHE PER L'ESECUZIONE DEI LAVORI ED AI CONTROLLI DA ESEGUIRE, SI DOVRA' FARE RIFERIMENTO ALLE NORME TECNICHE D'APPALTO.

CALCESTRUZZO:
MAGRO DI FONDAZIONE (non strutturale):
- Classe di resistenza C12/15
PALI:
- Classe di resistenza C25/30
- Classe di esposizione XC2
CORDOLI PARALIE:
- Classe di resistenza C25/30
- Classe di esposizione XC2
FONDAZIONI MURI:
- Classe di resistenza C28/35
- Classe di esposizione fondazione XC2
ELEVAZIONI MURI:
- Classe di resistenza C32/40
- Classe di esposizione elevazione XC4
ACCIAIO PER ARMATURE ORDINARIE:
- Acciaio in barre nervate tipo B450C
fyk ≥ 450 MPa
ftk ≥ 540 MPa
COPRIFERRO per pali trivellati: 60.0 mm (ØPALO>600mm)
COPRIFERRO per elevazioni: 40.0 mm
COPRIFERRO per fondazioni: 40.0 mm

NOTA:
* LE QUOTE DELL'ESISTENTE SARANNO SOGGETTE A RISCONTRO*.



Società Autostrada Tirrenica p.A.
GRUPPO AUTOSTRADALE PER L'ITALIA S.p.A.

AUTOSTRADA (A12) : ROSIGNANO – CIVITAVECCHIA
LOTTO 3

TRATTO: SCARLINO – GROSSETO SUD
PROGETTO DEFINITIVO

INFRASTRUTTURA STRATEGICA DI PREMINENTE INTERESSE NAZIONALE LE CUI PROCEDURE DI APPROVAZIONE SONO REGOLATE DALL' ART. 161 DEL D.LGS. 163/2006

AU- CORPO AUTOSTRADALE

OPERE D'ARTE MINORI

SOTTOVIA (L<10m)
Prolungamento Sottovia Tipo Armo Strada Poderale al km 3+560.41
Inquadramento dell'opera - Carpentaria - Dettagli

I. RESPONSABILE PROGETTAZIONE SPECIALISTICA Ing. Guido Furlanetto Ord. Ingg. Milano N.110984 RESPONSABILE UFFICIO STR		II. RESPONSABILE INTEGRAZIONE PRESSIONE SPECIALISTICA Ing. Alessandro APT Ord. Ingg. Milano N. 20015 COORDINATORE GENERALE APS		III. DIRETTORE TECNICO Ing. Maurizio Tassi Ord. Ingg. Milano N. 16492 RESPONSABILE DIREZIONE SVILUPPO INFRASTRUTTURE	
REVISIONI:	DATA:	REVISIONI:	DATA:	REVISIONI:	DATA:
CS03	FEBBRAIO 2011	CS05	FEBBRAIO 2011	CS05	FEBBRAIO 2011
SC05	12/12/2012	STR212	12/12/2012	STR212	12/12/2012
ELABORAZIONE A CURA DI: spea		ELABORAZIONE A CURA DI: ingegneria		ELABORAZIONE A CURA DI: ingegneria	
CONFERMA A CURA DI: Ing. Michele Rinaldi Ord. Ingg. Ancona N. 813		VISTO DEL COMMITTENTE: SAT		VISTO DEL CONCESSIONARIO: SAT	
COORDINATORE GENERALE DI PROGETTO					