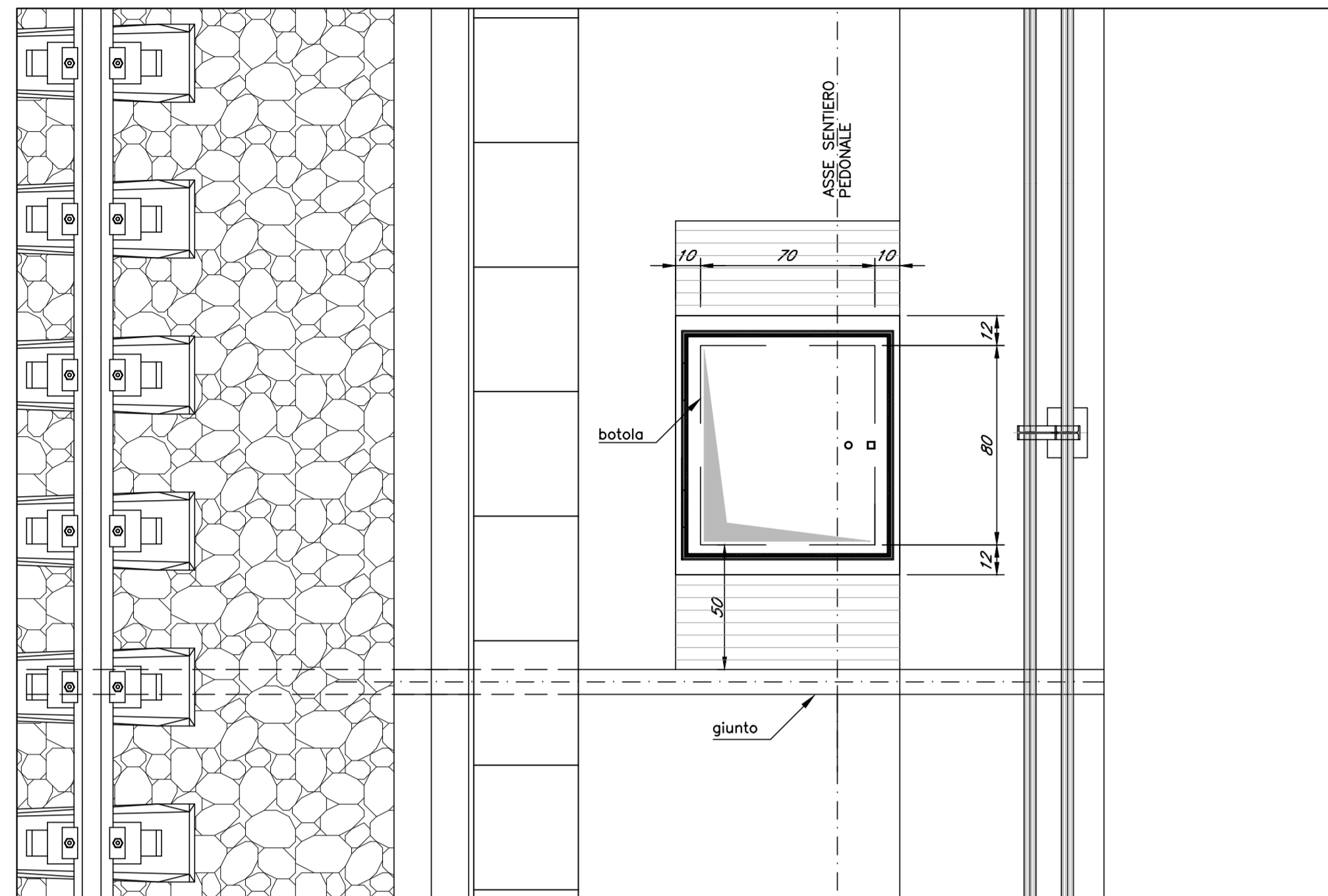


Scaletta di accesso ai pulvini
per impalcato in c.a.p. L=25m (Lc=22.80m)

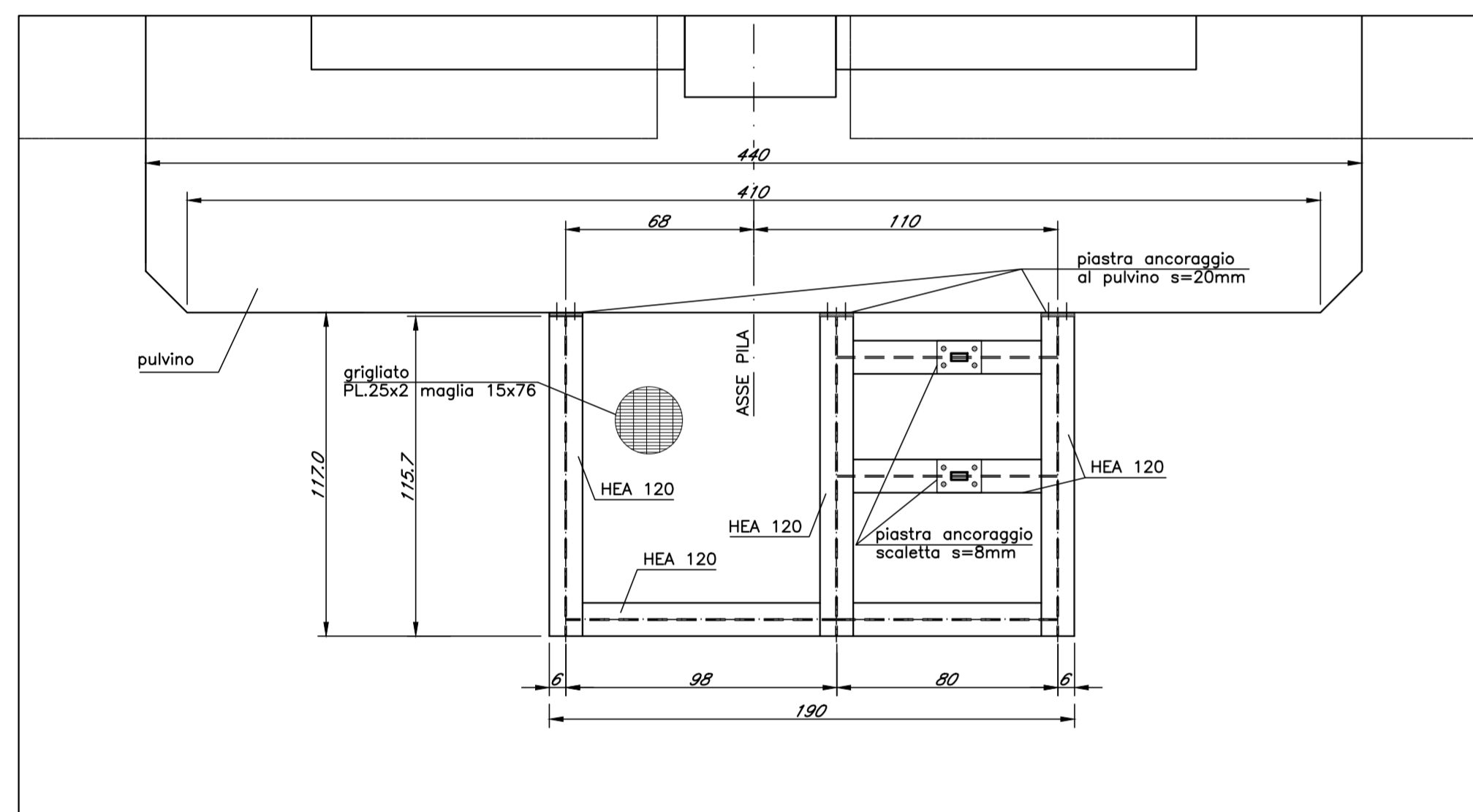
PIANTA

Scale 1:20



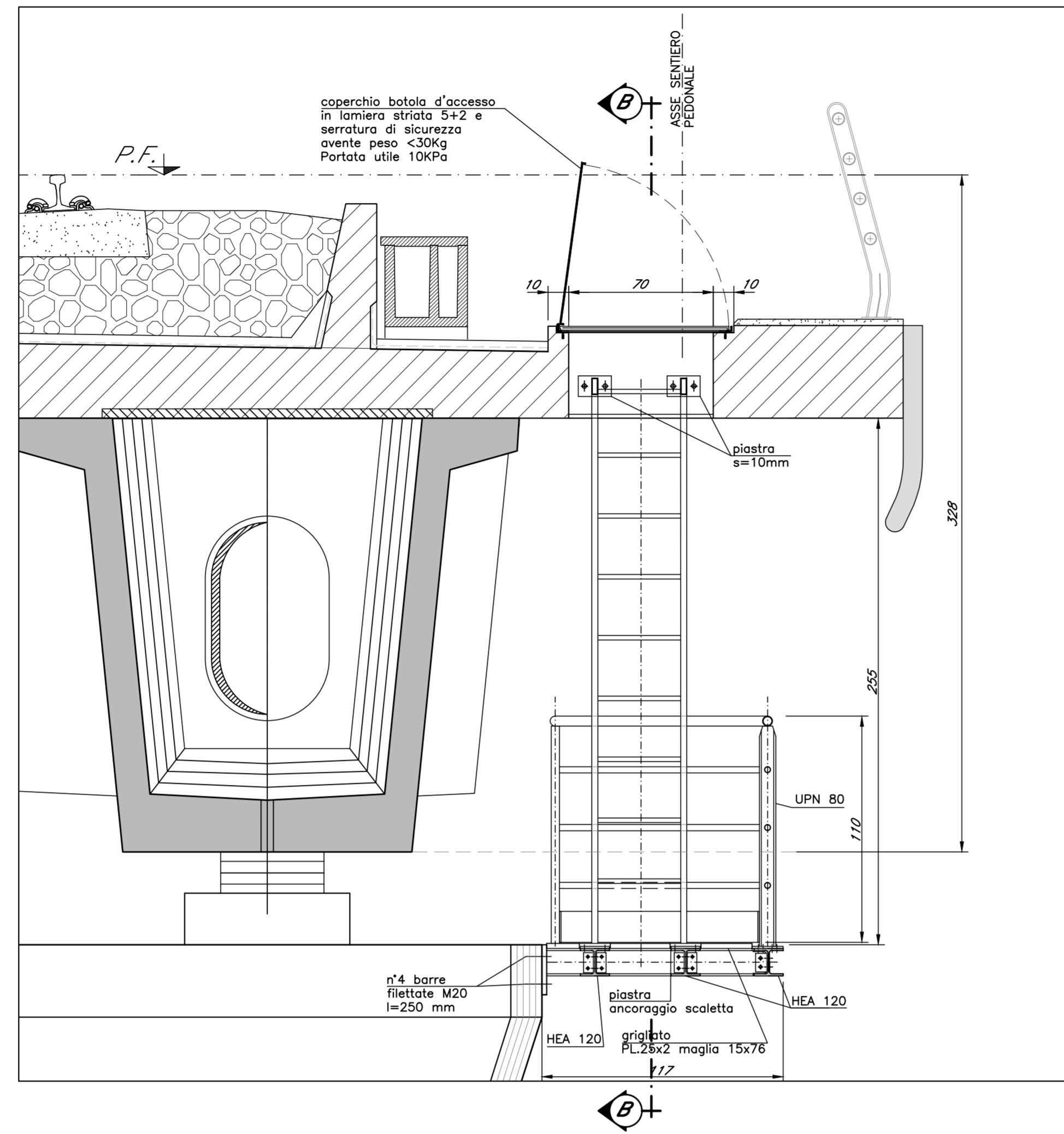
SEZIONE C-C

Scale 1:20



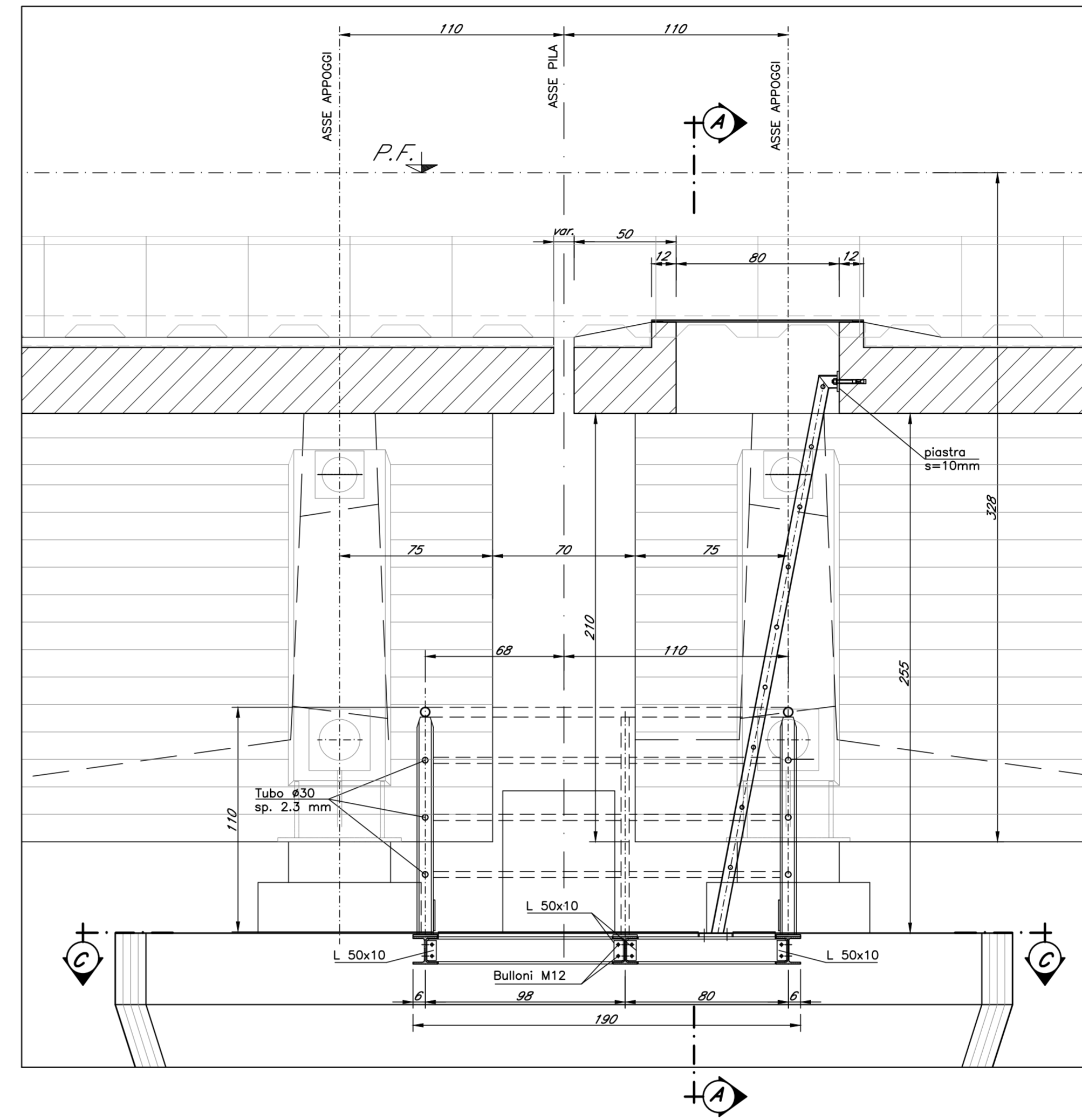
SEZIONE A-A

Scale 1:20



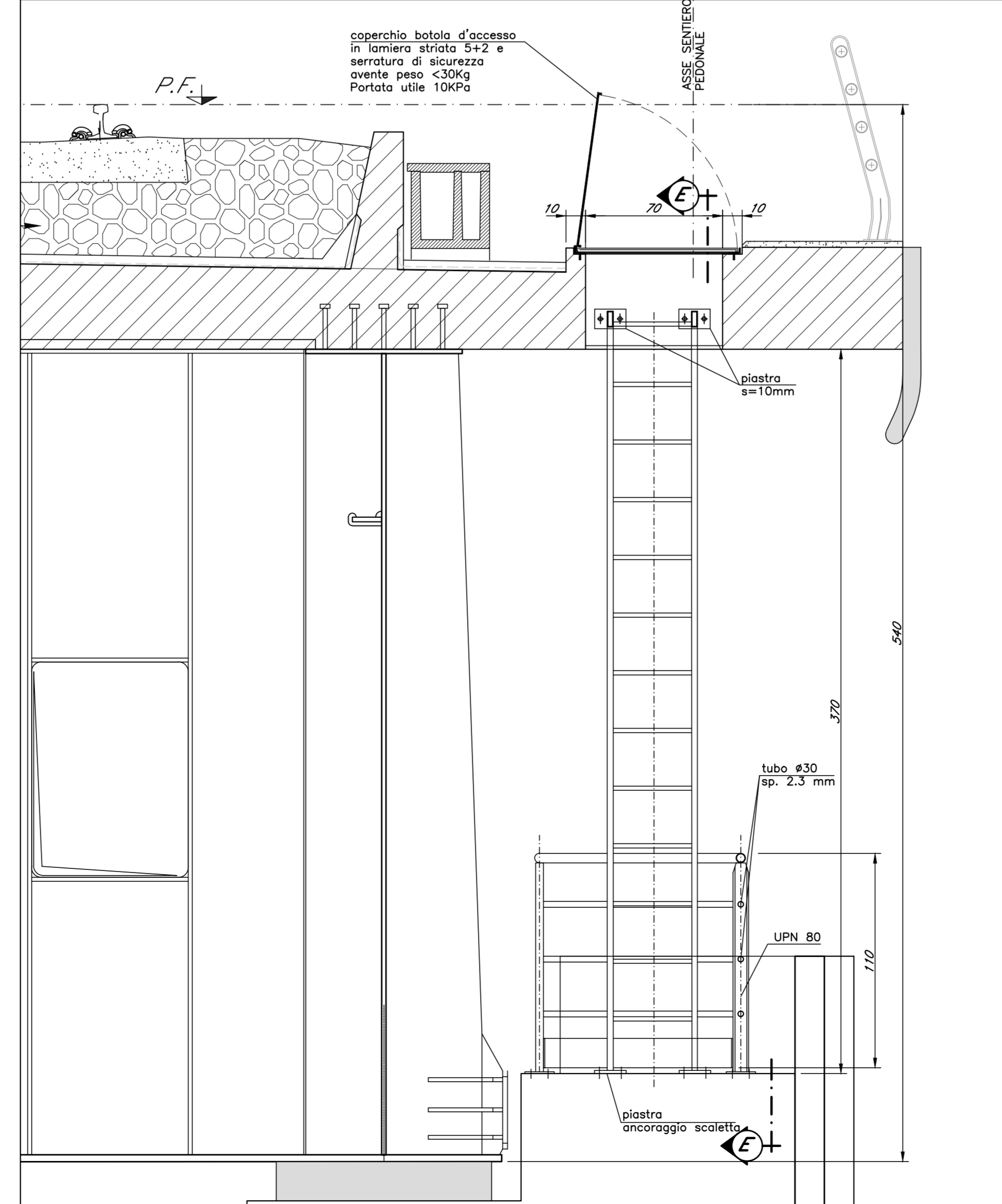
SEZIONE B-B

Scale 1:20



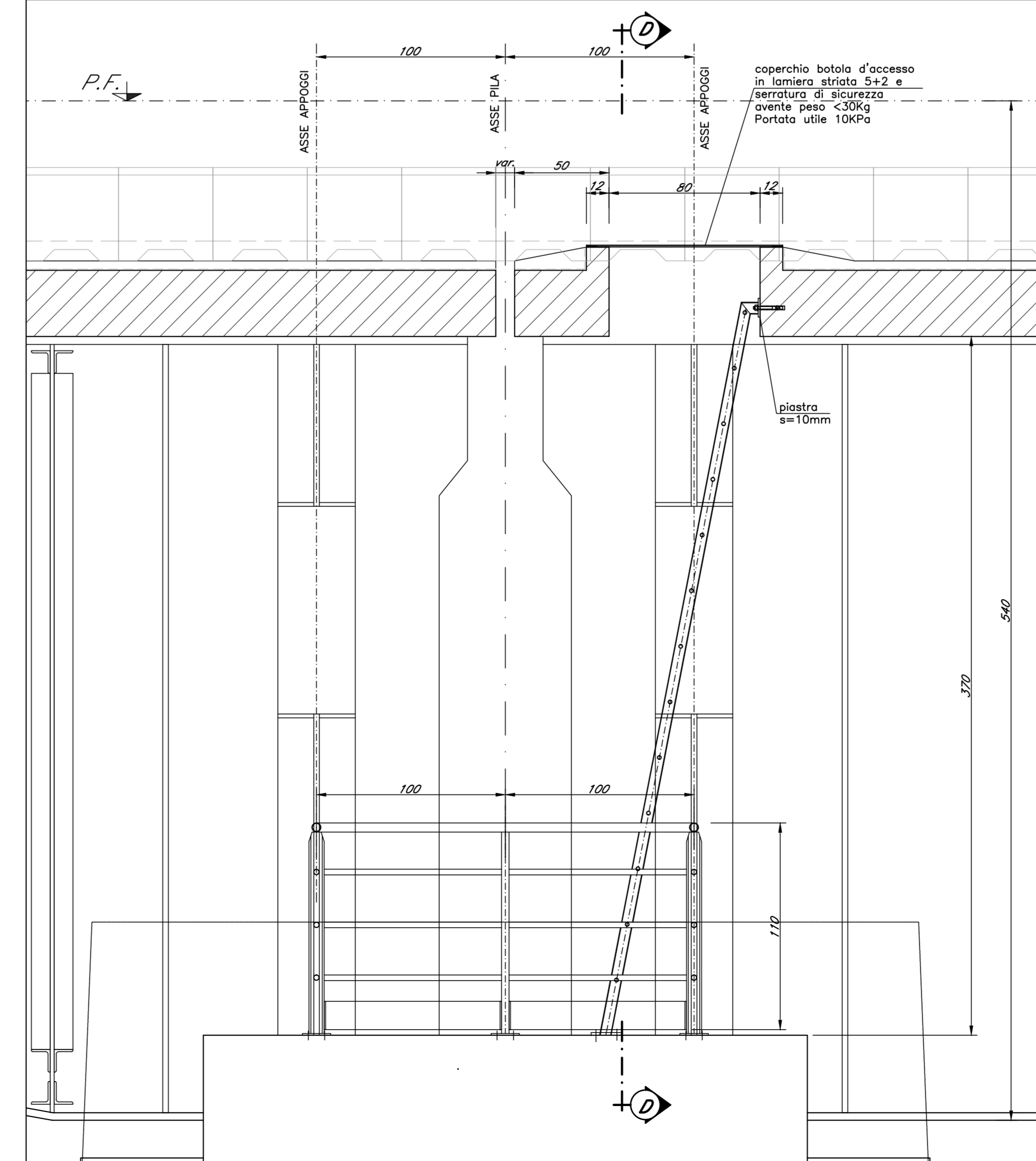
SEZIONE D-D

Scale 1:20



SEZIONE E-E

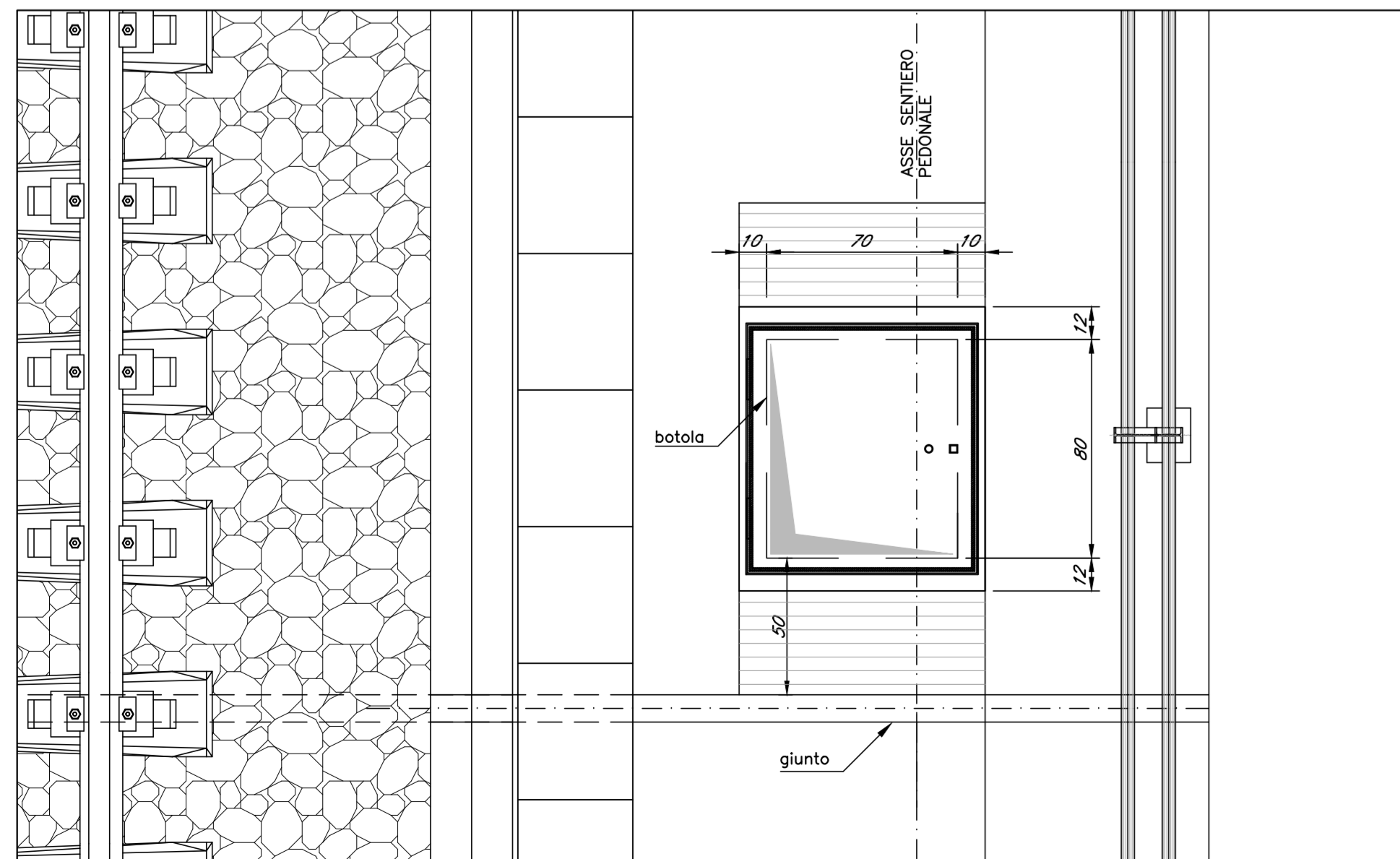
Scale 1:20



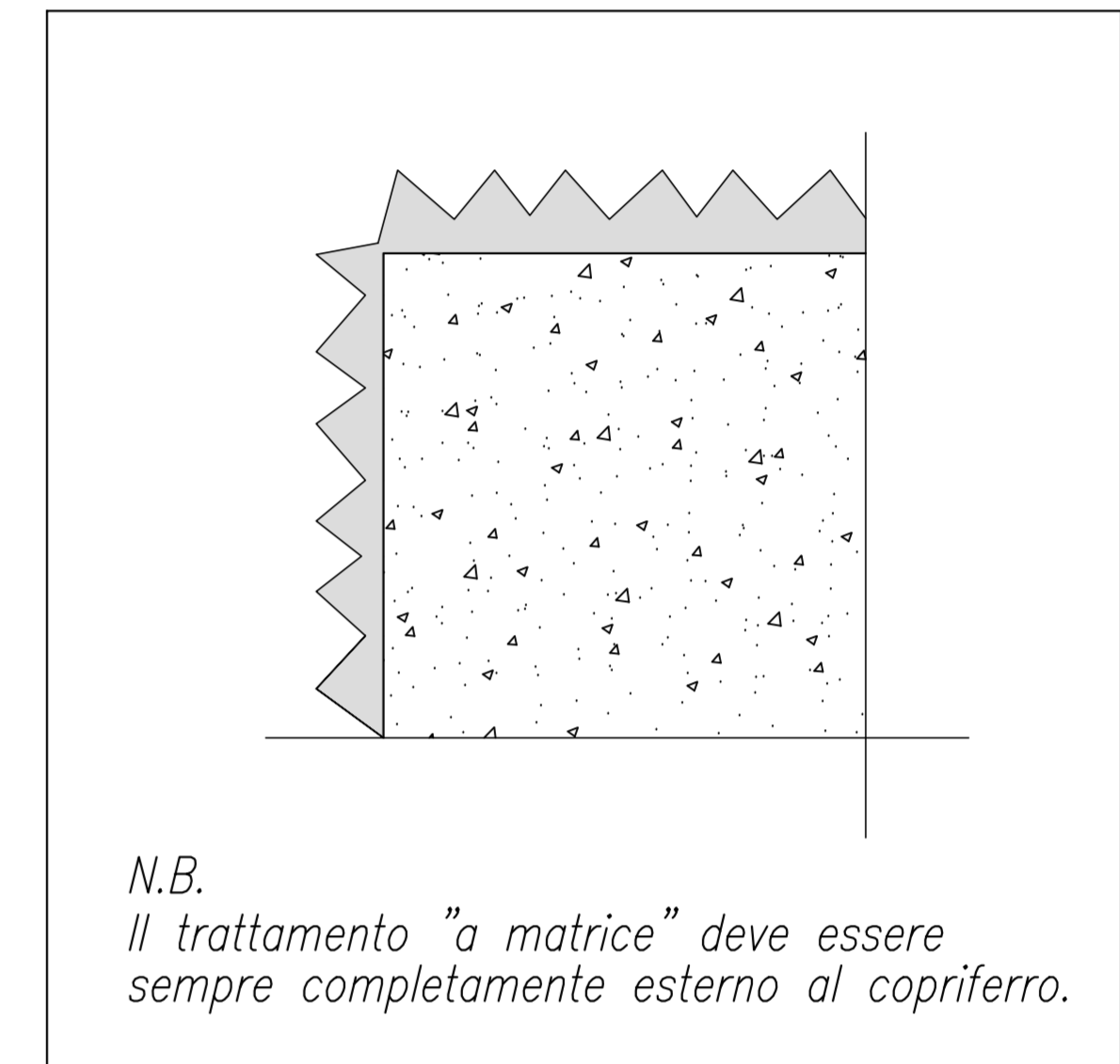
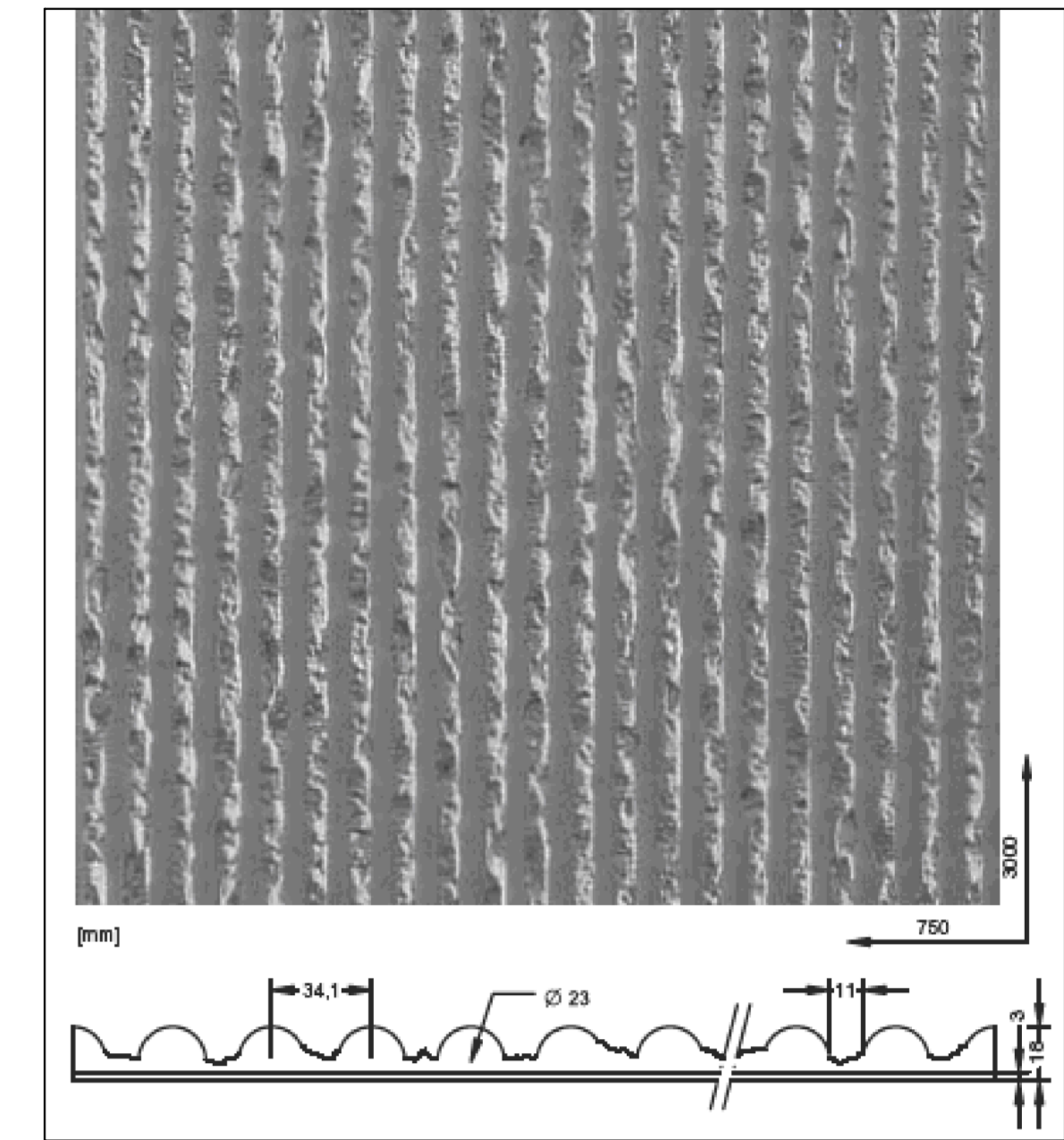
Scaletta di accesso ai pulvini
per impalcato a struttura mista acc.-cls L=65m (Lc=63.00m)
e per impalcato a struttura mista acc.-cls L=45m (Lc=43.00m)

PIANTA

Scale 1:20



Trattamento "a matrice":
tipologia e caratteristiche



N.B.
Il trattamento "a matrice" deve essere
sempre completamente esterno al copriferro.

NOTE:

- 1) In presenza di Fire Fighting Point (FFP) o Galleria Equivalente fare riferimento per la piattaforma ferroviaria, e relativi dettagli, agli elaborati "IF0H02D09BZV10000004", "IF0H02D09BZV10000005" e "IF0H02D09BZV10000006".
- 2) Il sistema di apertura della botola andrà contestualizzato, caso per caso, sia che ci si trovi in presenza di Fire Fighting Point (FFP) o Galleria Equivalente sia che ci si trovi in assenza degli stessi (configurazione ordinaria).
- 3) Le indicazioni riportate nel presente elaborato con riferimento alle condizioni di pile per impalcato da 25m-25m e da 65m-45m sono da intendersi valide anche per le pile per impalcato da 25m-45m. Inoltre, quanto rappresentato nel presente elaborato è da intendersi valido anche in presenza di barriere antirumore.

COMMITTENTE:



PROGETTAZIONE:



DIREZIONE TECNICA
U.O. OPERE CIVILI E GESTIONE DELLE VARIANTI
PROGETTO DEFINITIVO

ITINERARIO NAPOLI - BARI
RADDOPPIO TRATTA CANCELLO - BENEVENTO
II LOTTO FUNZIONALE FRASSO TELESINO - VITULANO

VIADOTTI FERROVIARI

Elementi e particolari costruttivi - Tav. 3 di 3

varie

COMMESSA LOTTO FASE ENTE TIPO DOC. OPERA/DISCIPLINA PROGR. REV.

IF0H	02	0	09	BZ	V100000	003	A
------	----	---	----	----	---------	-----	---

Rev.	Descrizione	Redatto	Data	Verificato	Data	Approvato	Data	Autorizzato	Data
A	Emissione Esecutiva	G. Orselli	02/2017	F. Carone	02/2017	F. Carone	02/2017	A. Vignati	02/2017