

TABELLA MATERIALI

CALCESTRUZZO
ELEVAZIONI

C28/35
Rapporto Acqua/cemento = 0,55
Classe di esposizione = XC3
Dimensione massima dell'aggregato = 25 mm
Contenuto minimo di cemento: 320 kg/m³
Contenuto massimo di cemento: 400 kg/m³
Slump: S3

CALCESTRUZZO
FONDAZIONI

C25/30
Rapporto Acqua/cemento = 0,60
Classe di esposizione = XC2
Cemento tipo: III - Aggregato = 25 mm
Dimensione massima dell'aggregato = 25 mm
Contenuto minimo di cemento: 300 kg/m³
Contenuto massimo di cemento: 400 kg/m³
Slump: S3

MAGRONE DI PULIZIA: C12/15

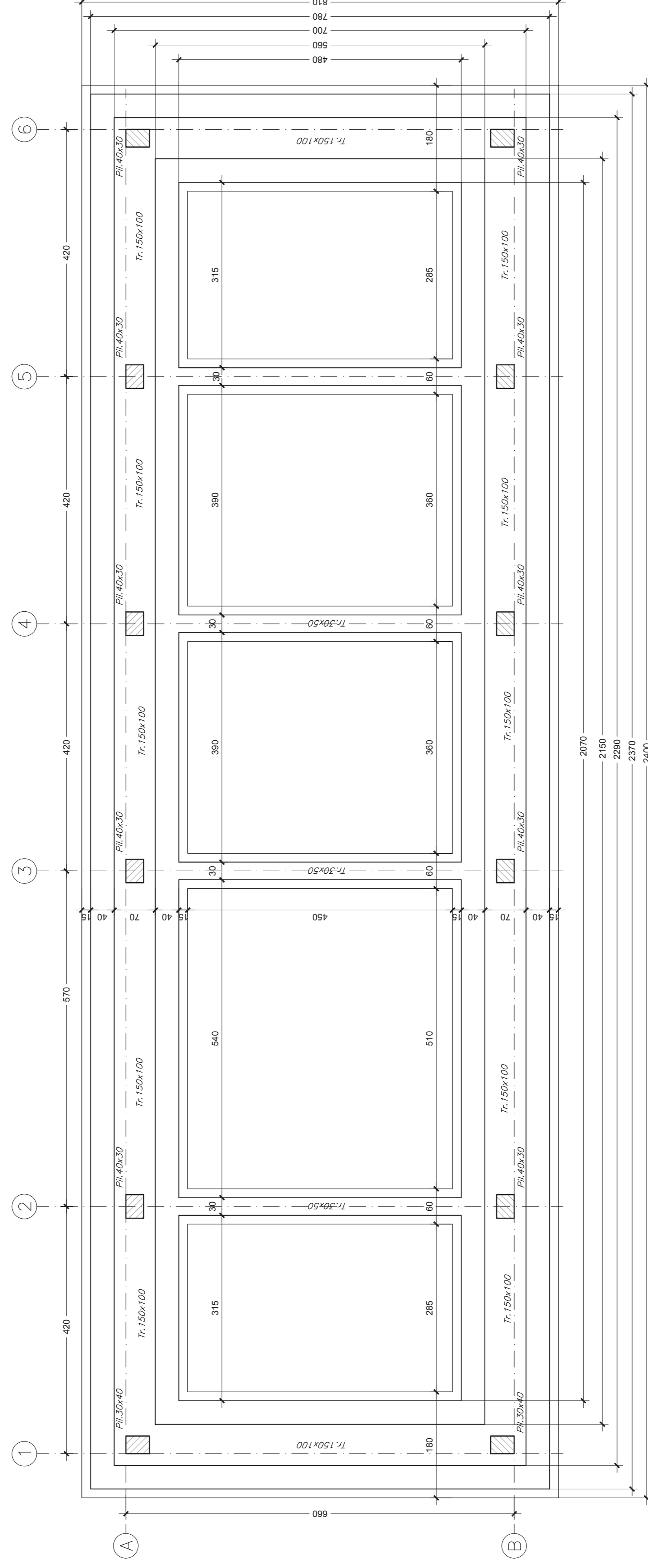
ARMATURA: Barre B450C per acciaio
Per tutto quanto non espressamente richiamato, si farà riferimento alle prescrizioni di cui al CAPITOLO di COSTRUZIONE delle OPERE CIVILI

NOTE:
Prevedere copriferro netto non inferiore a 4cm in elevazione e in fondazione.

CARPENTERIA FONDAZIONE

1:50

INCIDENZE	
Fondazioni:	120 Kg/m ³
Elevazioni:	270 Kg/m ³



COMMITTENTE:



PROGETTAZIONE:



DIREZIONE TECNICA

UO INFRASTRUTTURE CENTRO

PROGETTO DEFINITIVO

ITINERARIO NAPOLI - BARI

RADDOPPIO TRATTA CANCELLO - BENEVENTO

II LOTTO FUNZIONALE FRASSO TELESINO - VITULANO

FABBRICATI

Fabbricato PGEP TIPO A - Pianta fondazioni

SCALUA:

1:50

COMMESSA LOTTO FASE ENTE TIPO DOC. OPERA/DISCIPLINA PROGR. REV.

I F O H 0 2 D 1 1 B B F A 0 0 0 3 0 0 3 A

Revis.	Descrizione	Redatto	Data	Verificato	Data	Approvato	Data	Autorizzato	Data
A	Emissione Esecutiva	F. Pozzali	06/2017	F. Pozzali	06/2017	F. Pozzali	06/2017		