

TABELLA MATERIALI

CALCESTRUZZO  
ELEVAZIONI

C28/15  
Rapporto Acqua/cemento = 0,55  
Classe di esposizione = XC3  
Cemento tipo: III-V  
Dimensione max aggregato = 25 mm  
Contenuto minimo di cemento: 320 kg/m<sup>3</sup>  
Contenuto massimo di cemento: 400 kg/m<sup>3</sup>  
Slump: S3

CALCESTRUZZO  
FONDAZIONI

C25/10  
Rapporto Acqua/cemento = 0,60  
Classe di esposizione = XC2  
Cemento tipo: III-V  
Dimensione max aggregato = 25 mm  
Contenuto minimo di cemento: 300 kg/m<sup>3</sup>  
Contenuto massimo di cemento: 400 kg/m<sup>3</sup>  
Slump: S3

MAGRONE DI PULIZIA: C12/15

ARMATURA: Barre B450C per acciaio

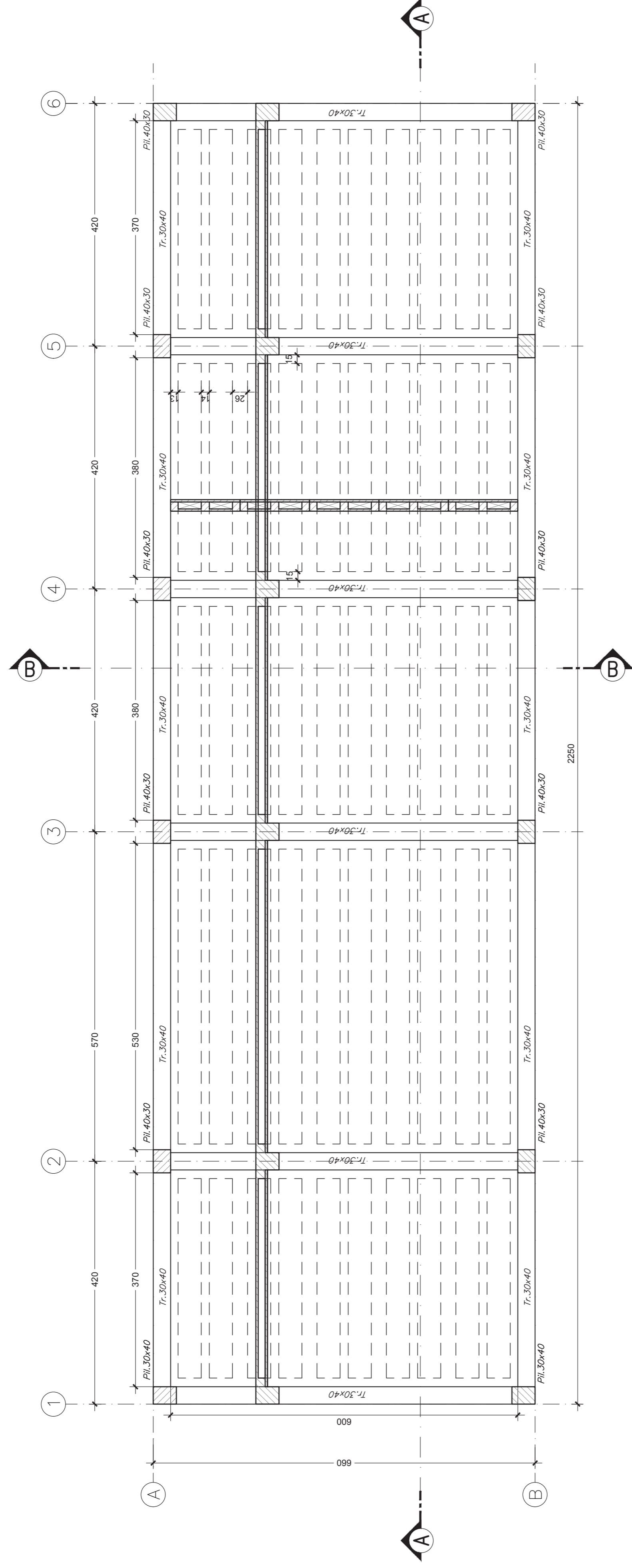
Per tutto quanto non espressamente richiamato si farà riferimento alle prescrizioni di cui al CAPITOLATO di COSTRUZIONE delle OPERE CIVILI

NOTE:

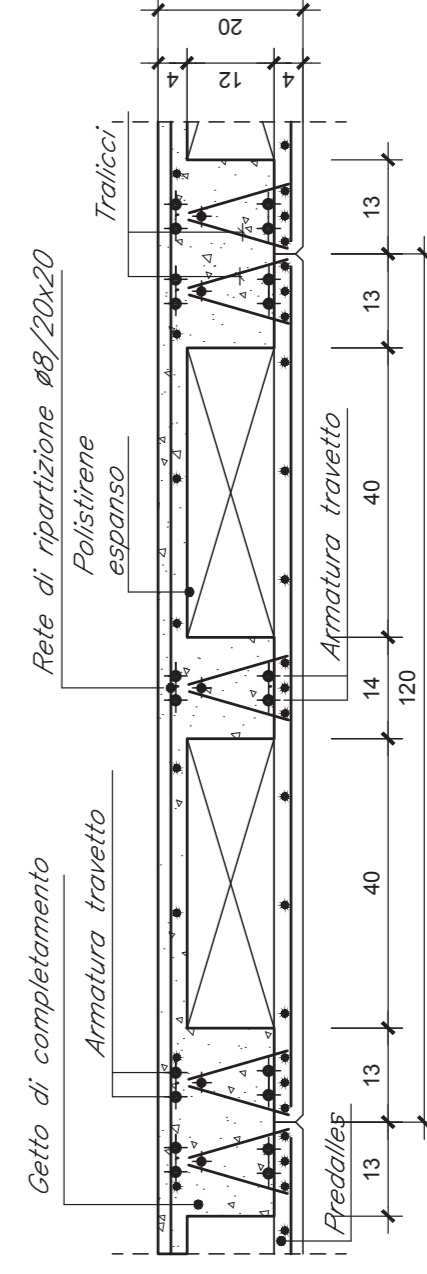
Prevedere capriera netto non inferiore a 4cm in elevazione e in fondazione.

INCIDENZE	
Fondazioni:	120 kg/m <sup>2</sup>
Elevazioni:	270 kg/m <sup>2</sup>

CARPENTERIA COPERTURA  
1:50



SEZIONE SOLAIO  
1:10



COMMITTENTE:



PROGETTAZIONE:



DIREZIONE TECNICA  
UO INFRASTRUTTURE CENTRO

PROGETTO DEFINITIVO

ITINERARIO NAPOLI - BARI  
RADDOPPIO TRATTA CANCELLO - BENEVENTO  
II LOTTO FUNZIONALE FRASSO TELESINO - VITULANO

FABBRICATI

Fabbricato PGEP TIPO A - Carpenteria copertura

SCALA: 1:50

COMMESSA LOTTO FASE ENTE TIPO DOC. OPERADISCIPLINA Progr. REV.

IF0H 02 D 11 BB FA0003 004 A

Revis	Descrizione	Redatto	Data	Verificato	Data	Approvato	Data	Autorizzato	Data
A	Emissione Esecutiva	P. Piccoli	06/2017	F. Caputo	06/2017	F. Caputo	06/2017		