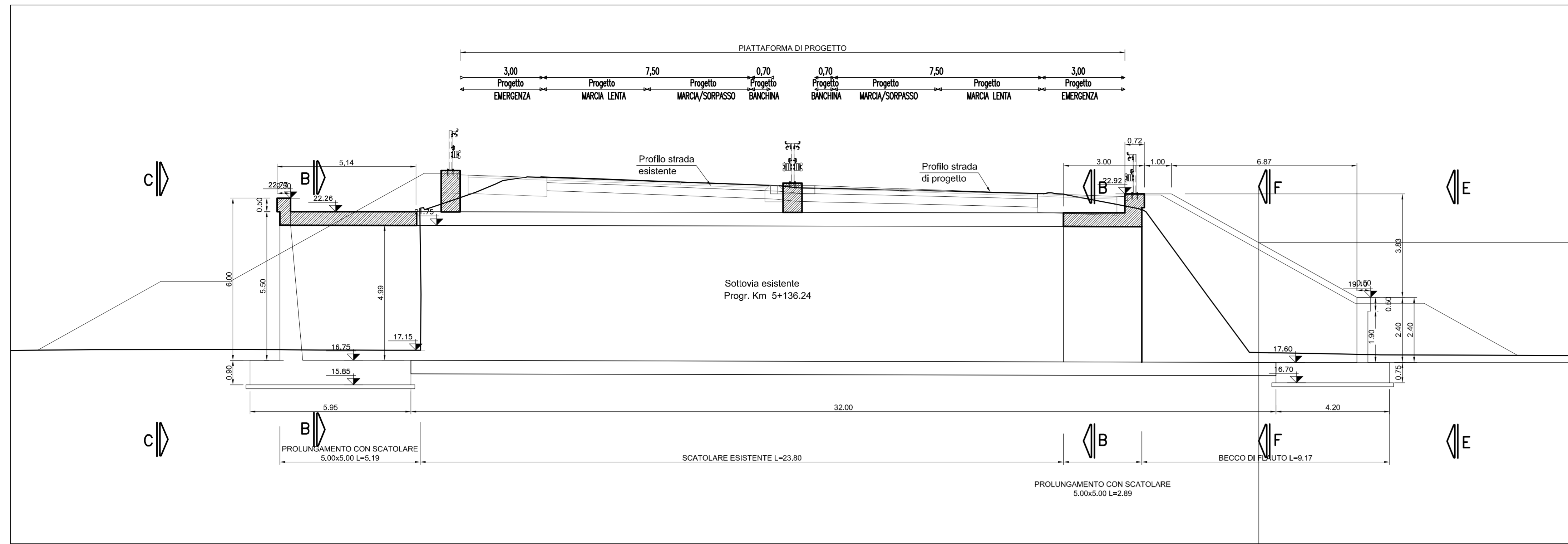
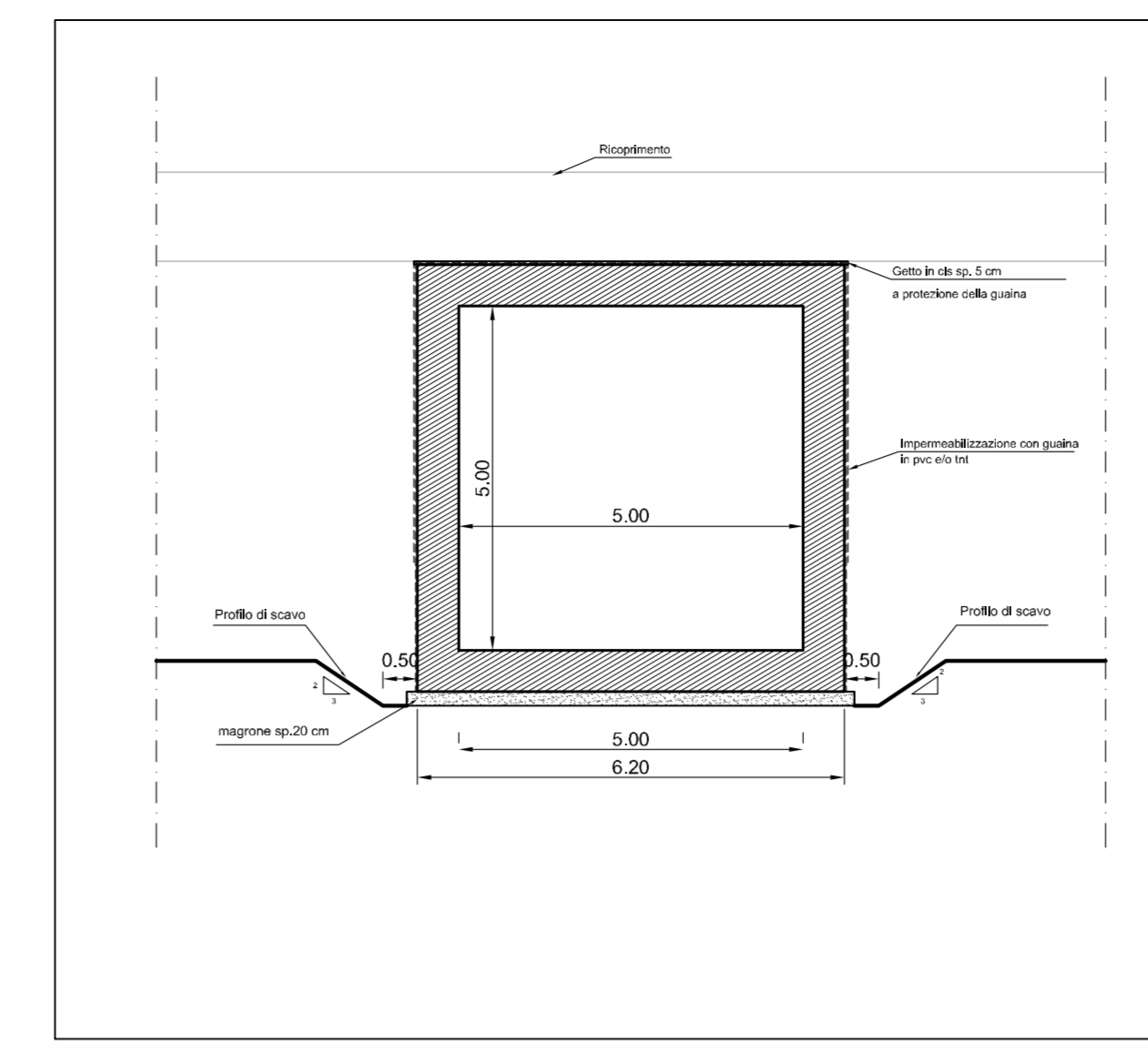


SEZIONE A-A
scala 1:100



SEZIONE B-B
scala 1:100



SEZIONE TIPOLOGICA-IMPERMEABILIZZAZIONE
PARTICOLARE 1
scala 1:50

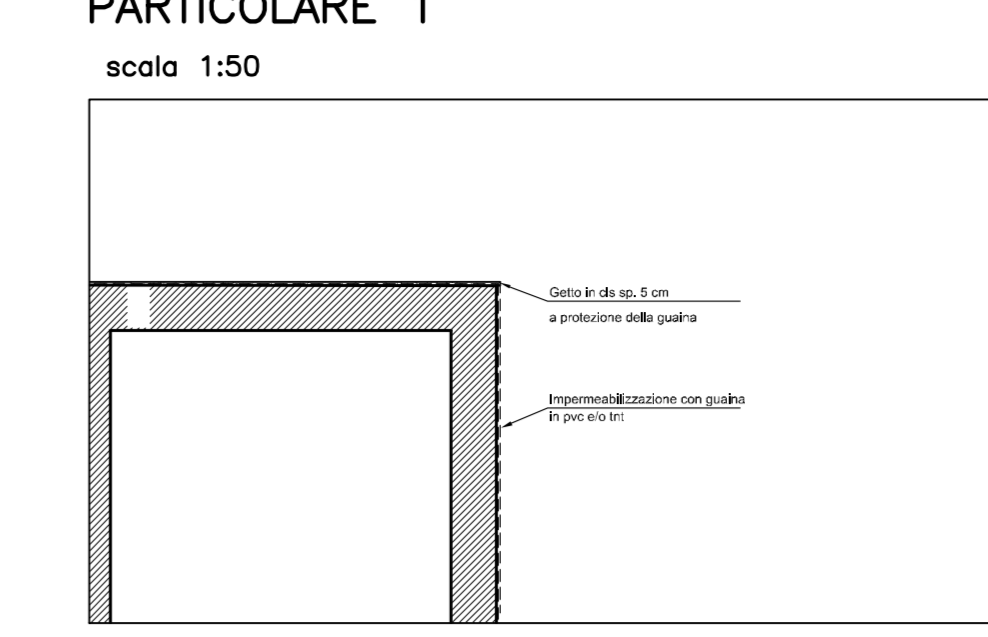


TABELLA MATERIALI:

PER QUANTO NON SPECIFICATO NEL SEGUITO, IN PARTICOLARE RELATIVAMENTE ALLE CARATTERISTICHE DEI MATERIALI, ALLE SPECIFICHE PER L'ESECUZIONE DEI LAVORI ED AI CONTROLLI DA ESEGUIRE, SI DOVRA' FARE RIFERIMENTO ALLE NORME TECNICHE D'APPALTO.

CALCESTRUZZO:
MAGRO DI FONDAZIONE (non strutturale):
- Classe di resistenza C12/15
FONDAZIONI ED ELEVAZIONI:
- Classe di resistenza C32/40
- Classe di esposizione XC4
CORDOLI (Solo per STRUTTURE ESISTENTI):
- Calcestruzzo espansivo all'aria con ritiro $\le 100\text{micron/m}$ a 28gg
- Classe di resistenza C32/40
- Classe di esposizione XC4
ACCIAIO PER ARMATURE ORDINARIE:
- Acciaio in barre nervate tipo B450C
fyk $\ge 450\text{ MPa}$
ftk $\ge 540\text{ MPa}$

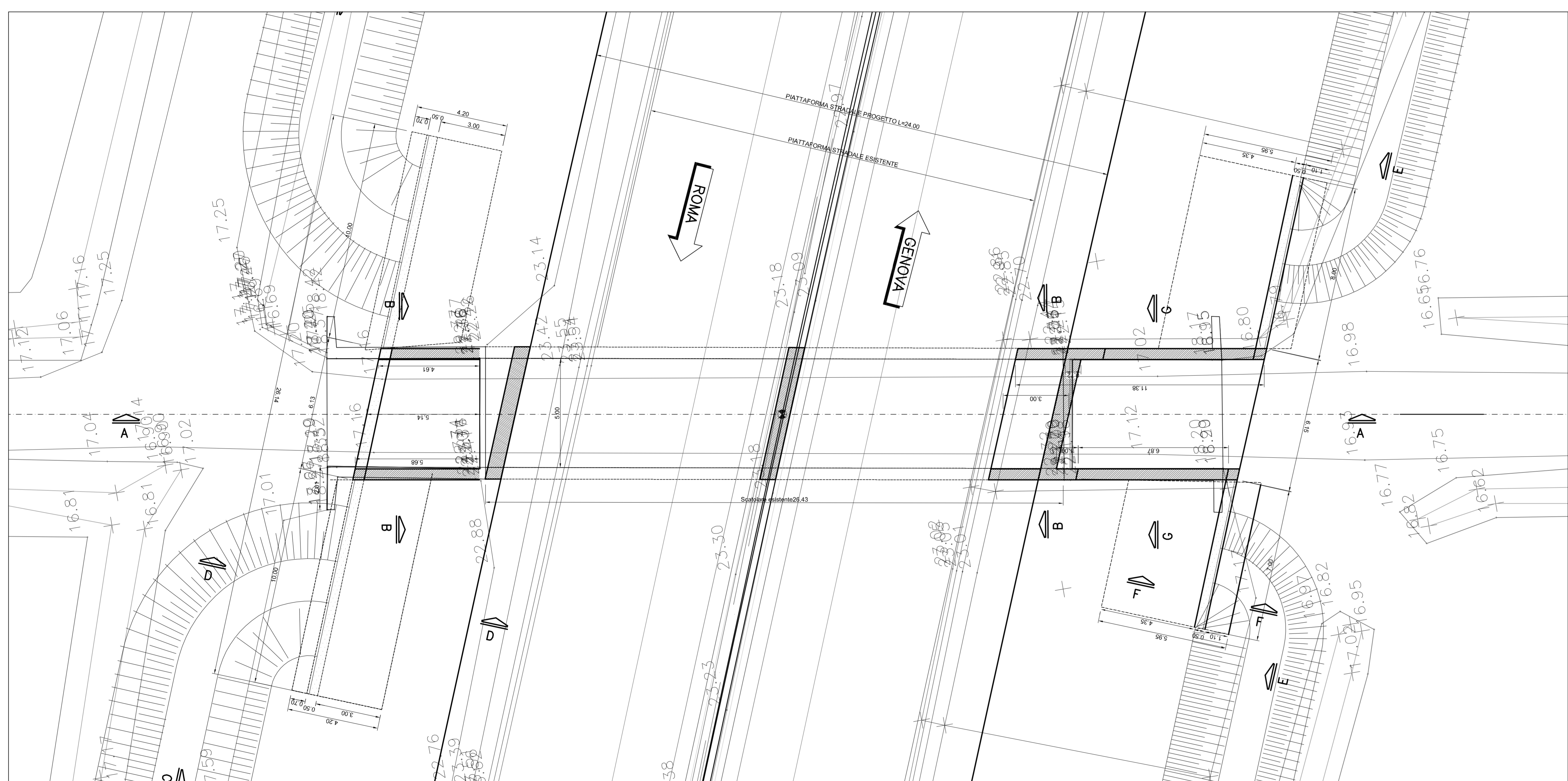
COPRIFERRO per fondazioni ed elevazioni: 40,0mm
N.B. MATERIALI CONFORMI ALLE NORME:
UNI EN 205-1: 2006
UNI EN 11104: 2004
UNI EN ISO 15630: 2004

TABELLA MATERIALI MURI:

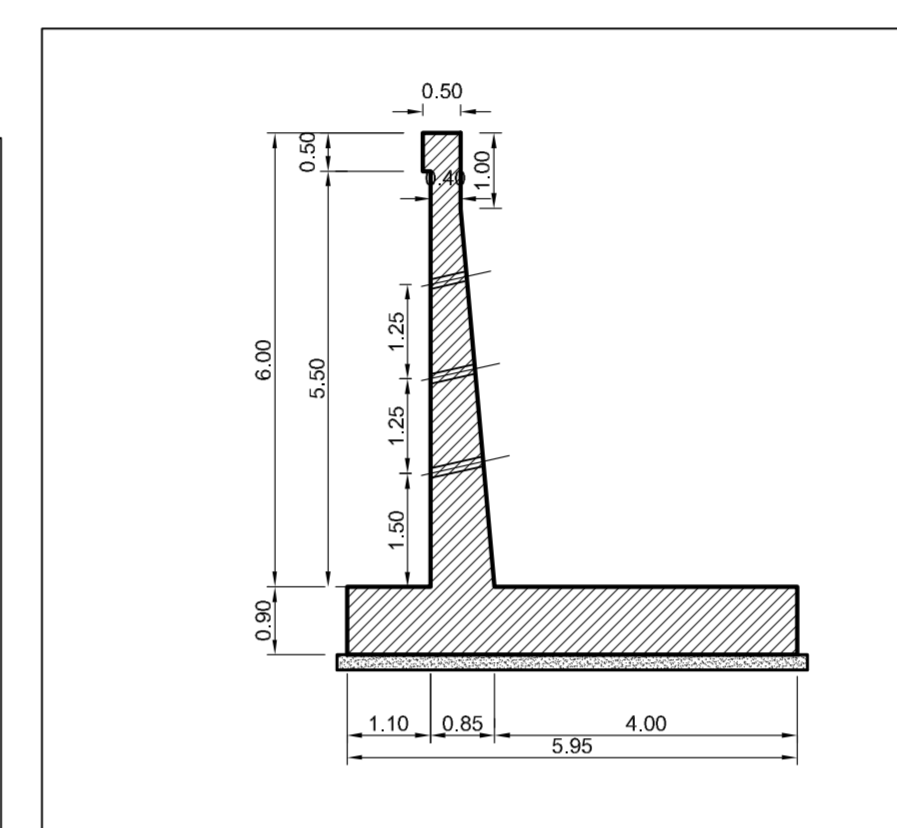
PER QUANTO NON SPECIFICATO NEL SEGUITO, IN PARTICOLARE RELATIVAMENTE ALLE CARATTERISTICHE DEI MATERIALI, ALLE SPECIFICHE PER L'ESECUZIONE DEI LAVORI ED AI CONTROLLI DA ESEGUIRE, SI DOVRA' FARE RIFERIMENTO ALLE NORME TECNICHE D'APPALTO.

CALCESTRUZZO:
MAGRO DI FONDAZIONE (non strutturale):
- Classe di resistenza C12/15
PALLI:
- Classe di resistenza C25/30
- Classe di esposizione XC2
CORDOLI PARATE:
- Classe di resistenza C25/30
- Classe di esposizione XC2
FONDAZIONI MURI:
- Classe di resistenza C28/35
- Classe di esposizione fondazione XC2
ELEVAZIONI MURI:
- Classe di resistenza C32/40
- Classe di esposizione elevazione XC4
ACCIAIO PER ARMATURE ORDINARIE:
- Acciaio in barre nervate tipo B450C
fyk $\ge 450\text{ MPa}$
ftk $\ge 540\text{ MPa}$
COPRIFERRO per pali trivellati: 60,0 mm (GPALO$\ge 600\text{mm}$)
COPRIFERRO per elevazioni: 40,0 mm
COPRIFERRO per fondazioni: 40,0 mm

PIANTA
scala 1:100

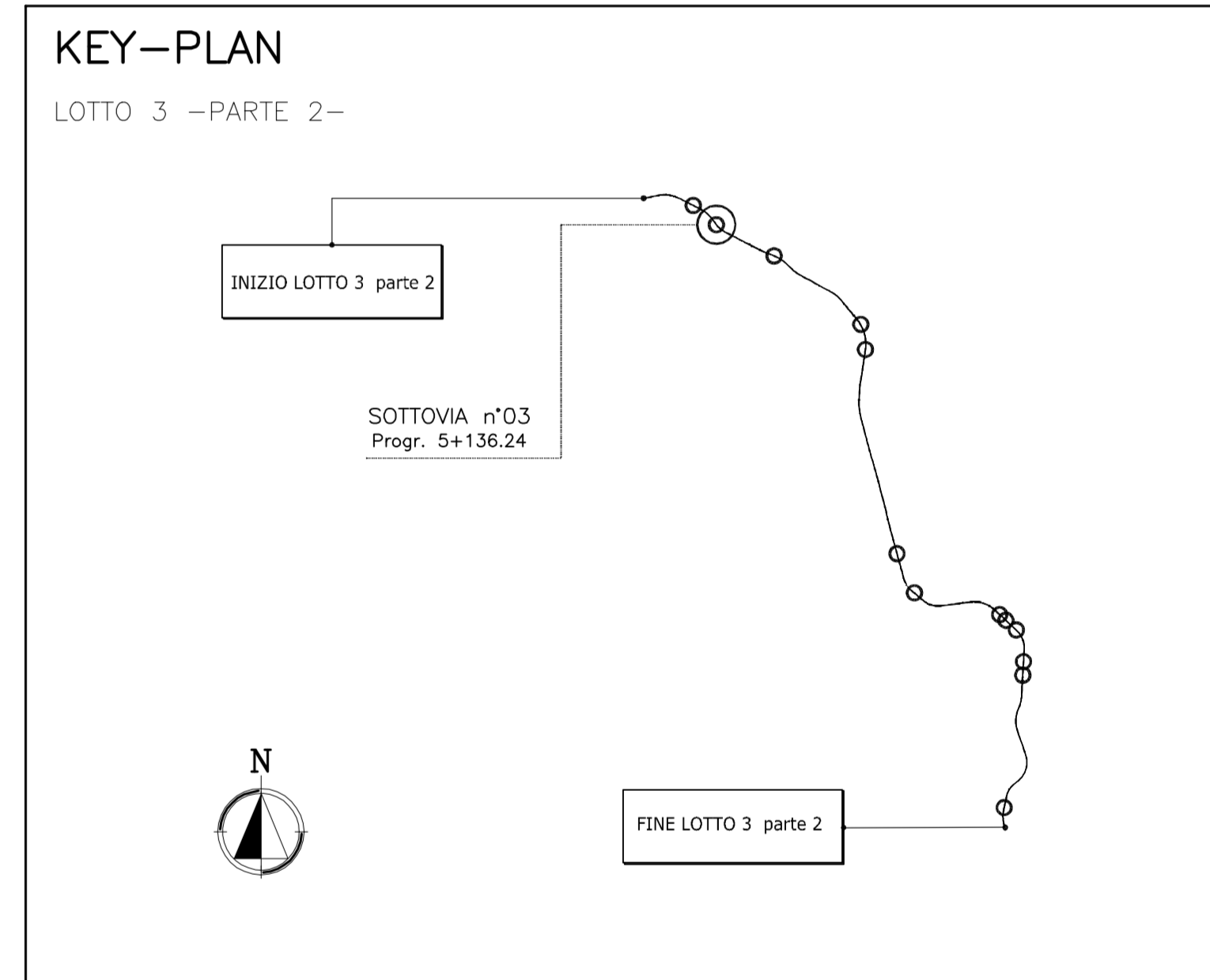
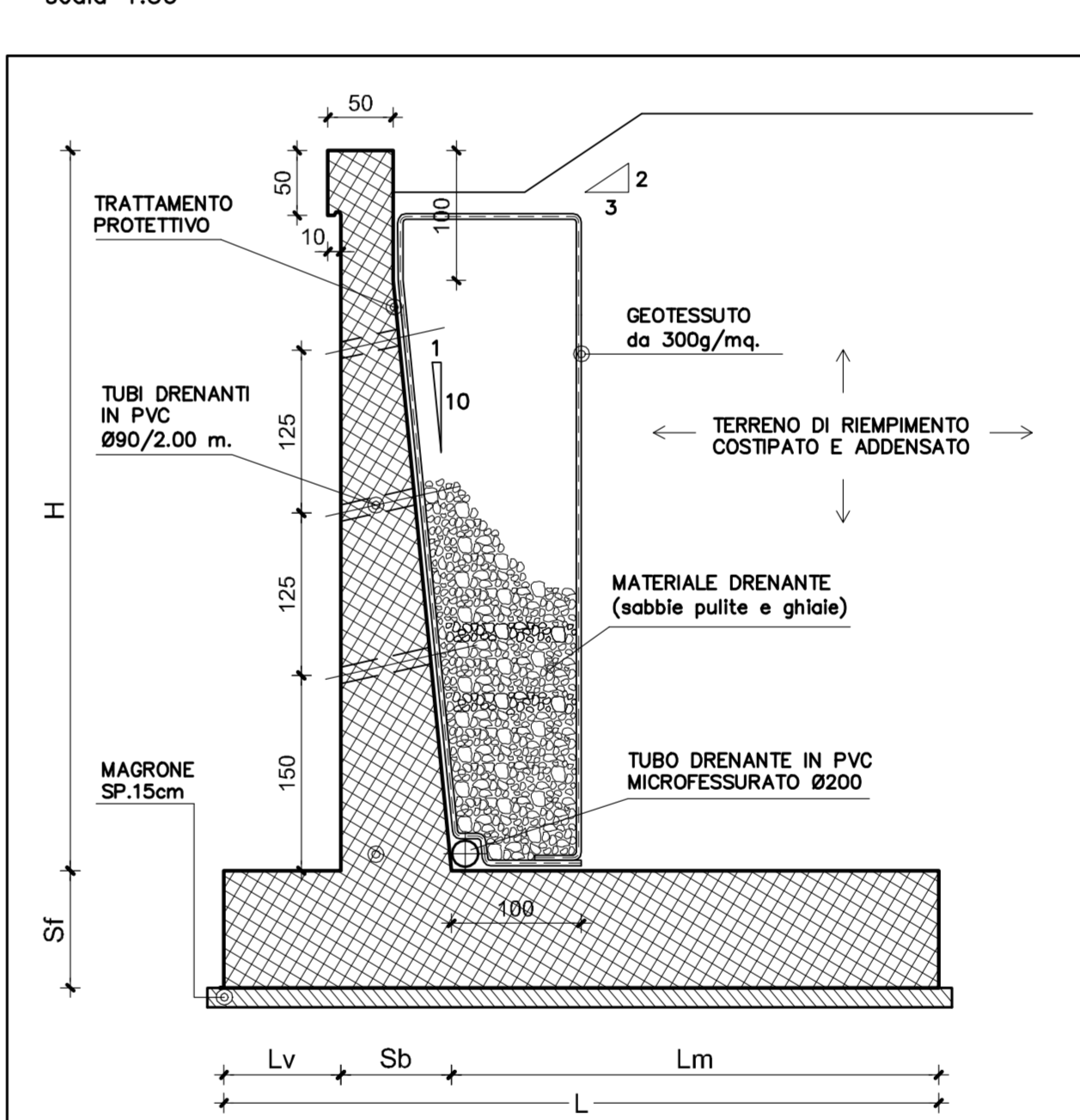


SEZIONE D-D
scala 1:100

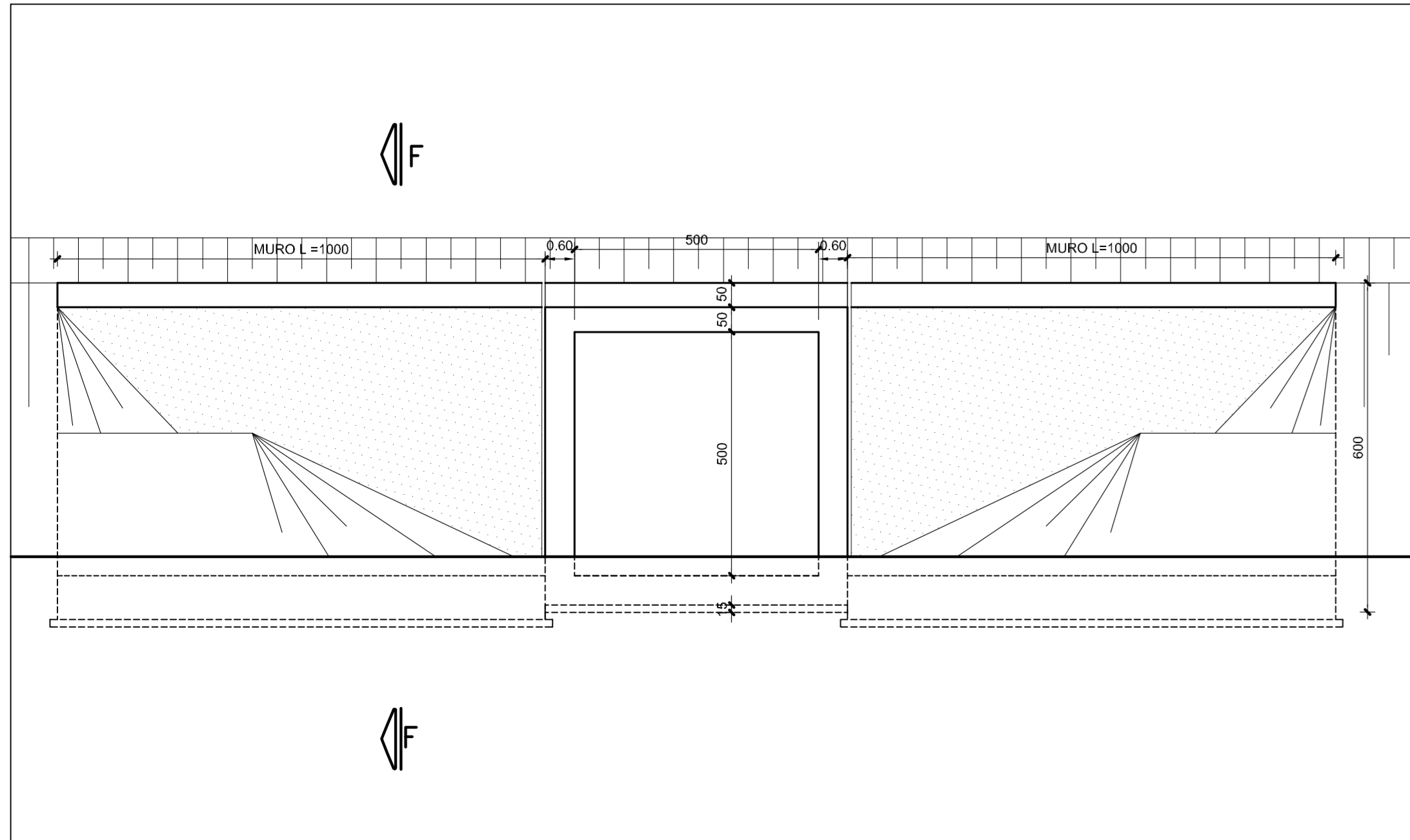


NOTA:
* LE QUOTE DELL'ESISTENTE SARANNO SOGGETTE A RISCONTRO*.

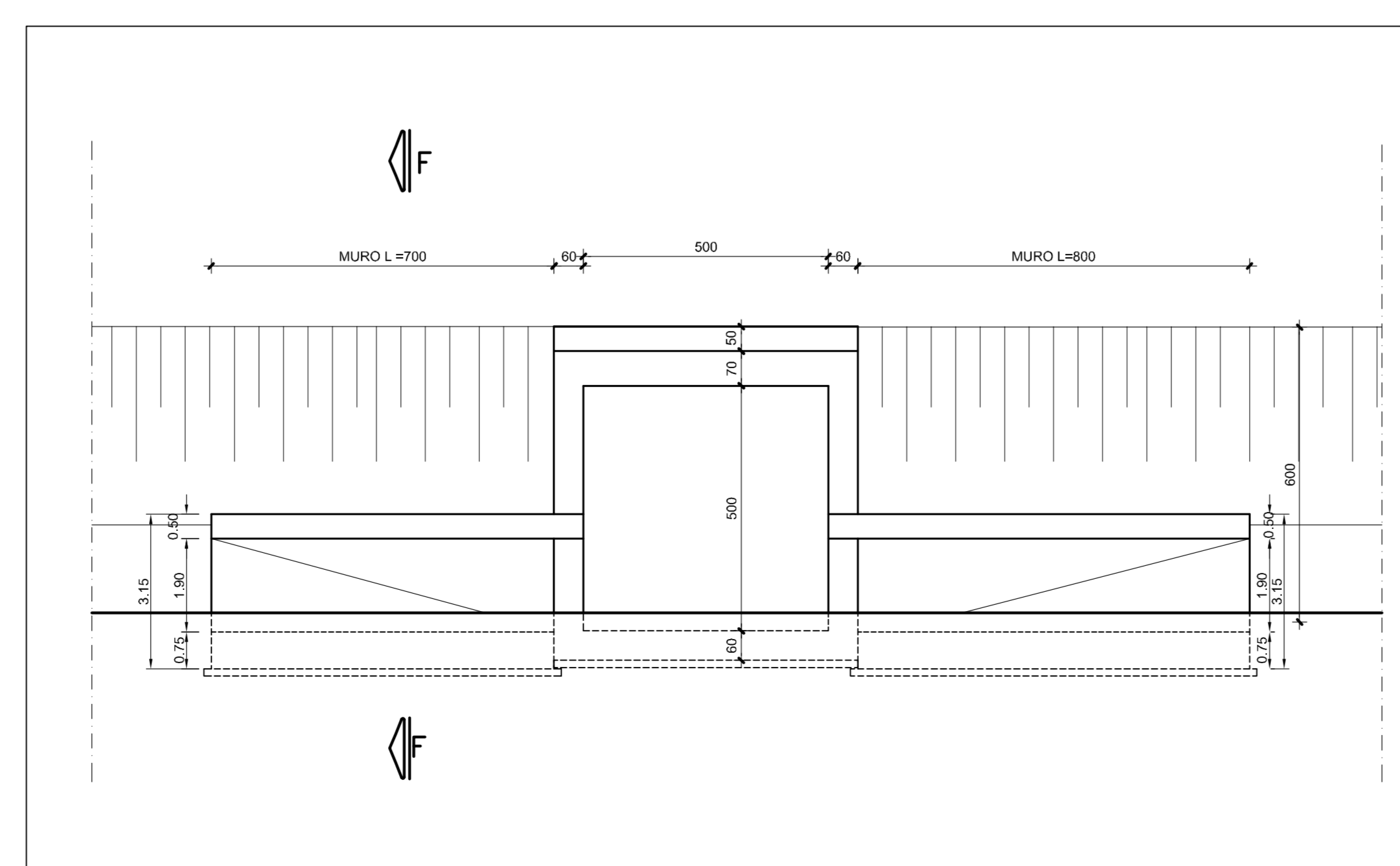
SEZIONE TIPOLOGICA DRENAGGIO MURO D'ALA
scala 1:50



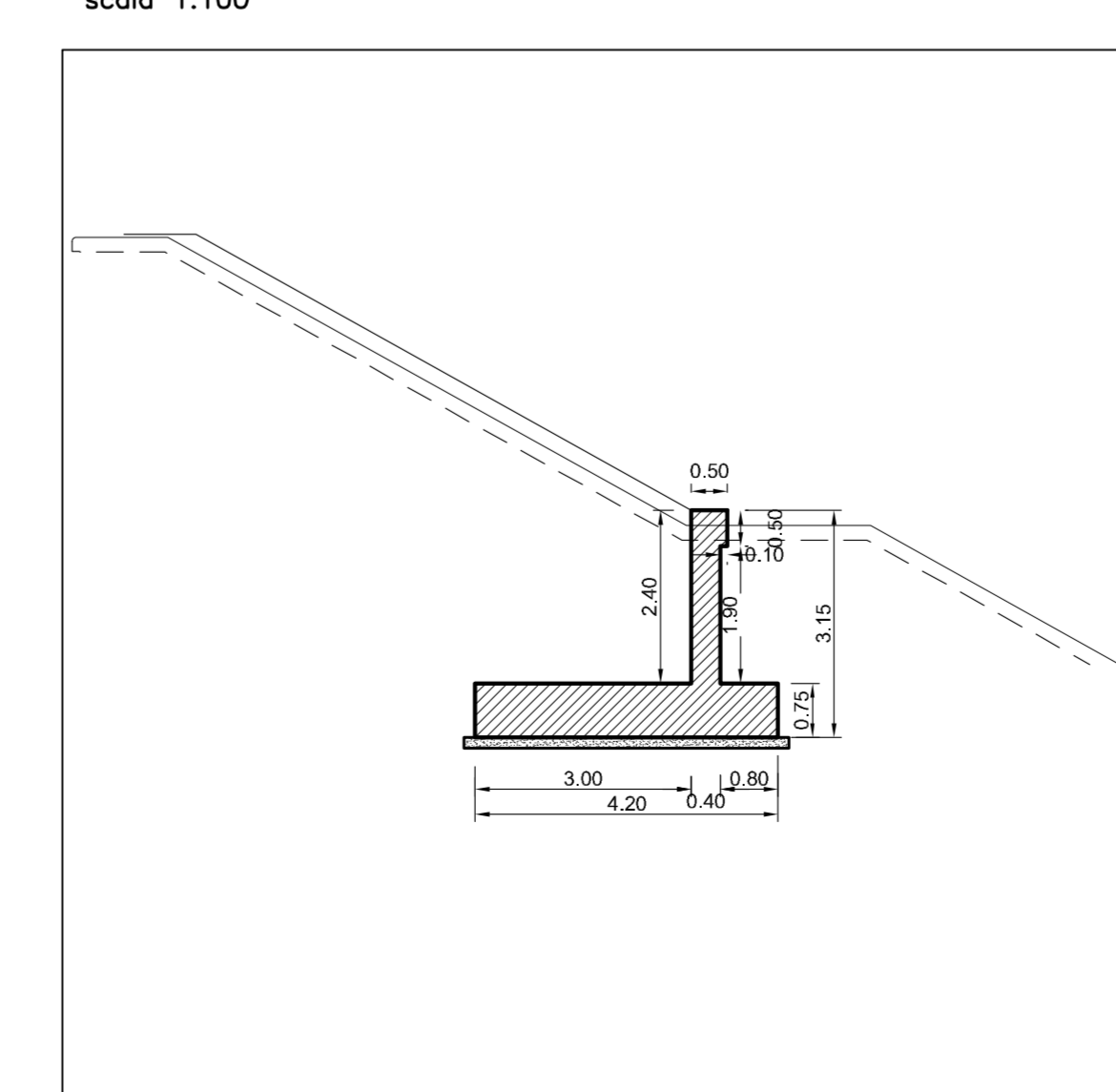
PROSPETTO C-C
scala 1:100



PROSPETTO E-E
scala 1:100



SEZIONE F-F
scala 1:100



SAT Società Autostrada Tirrenica p.A.
GRUPPO AUTOSTRADE PER LITALIA S.p.A.

AUTOSTRADA (A12) : ROSIGNANO - CIVITAVECCHIA
LOTTO 3
TRATTO: SCARLINO - GROSSETO SUD
PROGETTO DEFINITIVO
INFRASTRUTTURA STRATEGICA DI PREMINENTE INTERESSE NAZIONALE LE CUI PROCEDURE DI APPROVAZIONE SONO REGOLATE DALL' ART. 161 DEL D.LGS. 163/2006

AU- CORPO AUTOSTRADALE
OPERE D'ARTE MINORI
SOTTOVIA (L<10 M)
PROLUNGAMENTO SOTTOVIA SCATOLARE
SC DELLE SELVACCE AL Km 5+136.24
INQUADRAMENTO DELL'OPERA - DETTAGLI

IL RESPONSABILE PROGETTAZIONE SPECIALE Ing. Guido Furlanetto Ord. Ing. Milano N. 10984	IL RESPONSABILE INTERPRETAZIONE SPECIALE Ing. Alessandro Art. 20115	IL DIRETTORE TECNICO Ing. Maurizio Tomasi Ord. Ing. Milano N. 16492
RESPONSABILE UFFICIO STR. COORDINATORE GENERALE AUS		

REVISIONE	DATA	REVISIONE	DATA
CS17	FEBBRAIO 2011	ST001	
ST001	12/12/10	STR238	VARIE

spea ingegneria europea

CONDIZIONI A CARICHI DI

RESPONSABILE DI CONSEGNA
Ing. Michele Pavesi
Ord. Ing. Ancona N. 933

VISTO DEL COMMITENTE
SAT

VISTO DEL CONCESSIONARIO
Ing. Guido Furlanetto O.I. Milano N.10984

COORDINATORE OPERATIVO DI PROGETTO