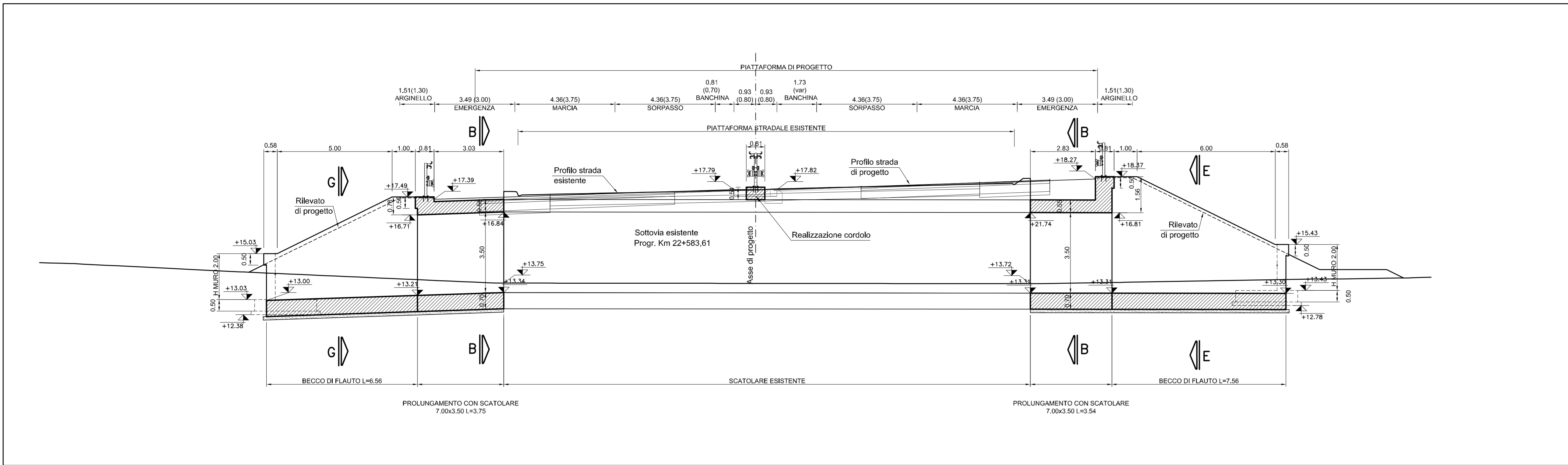
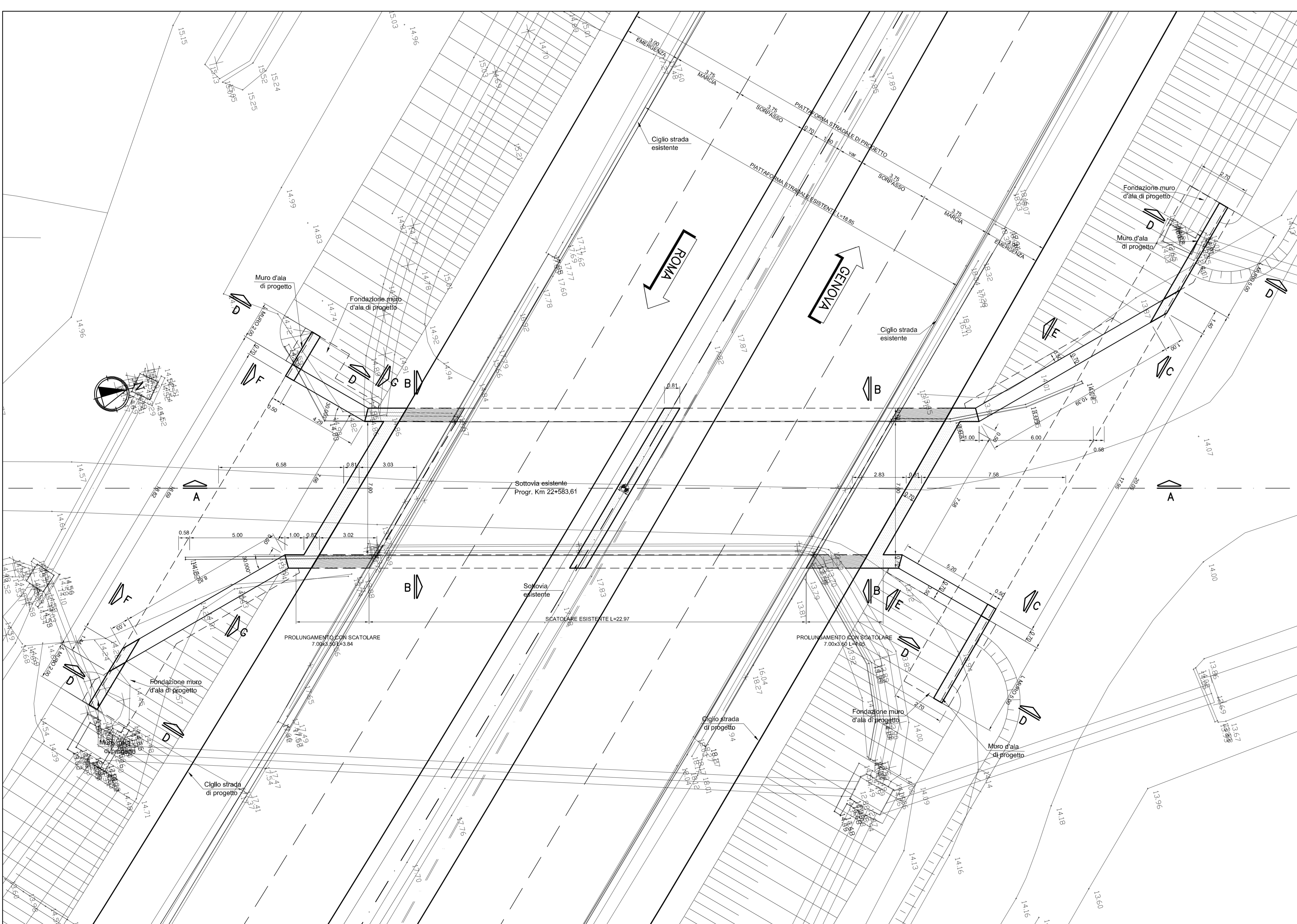


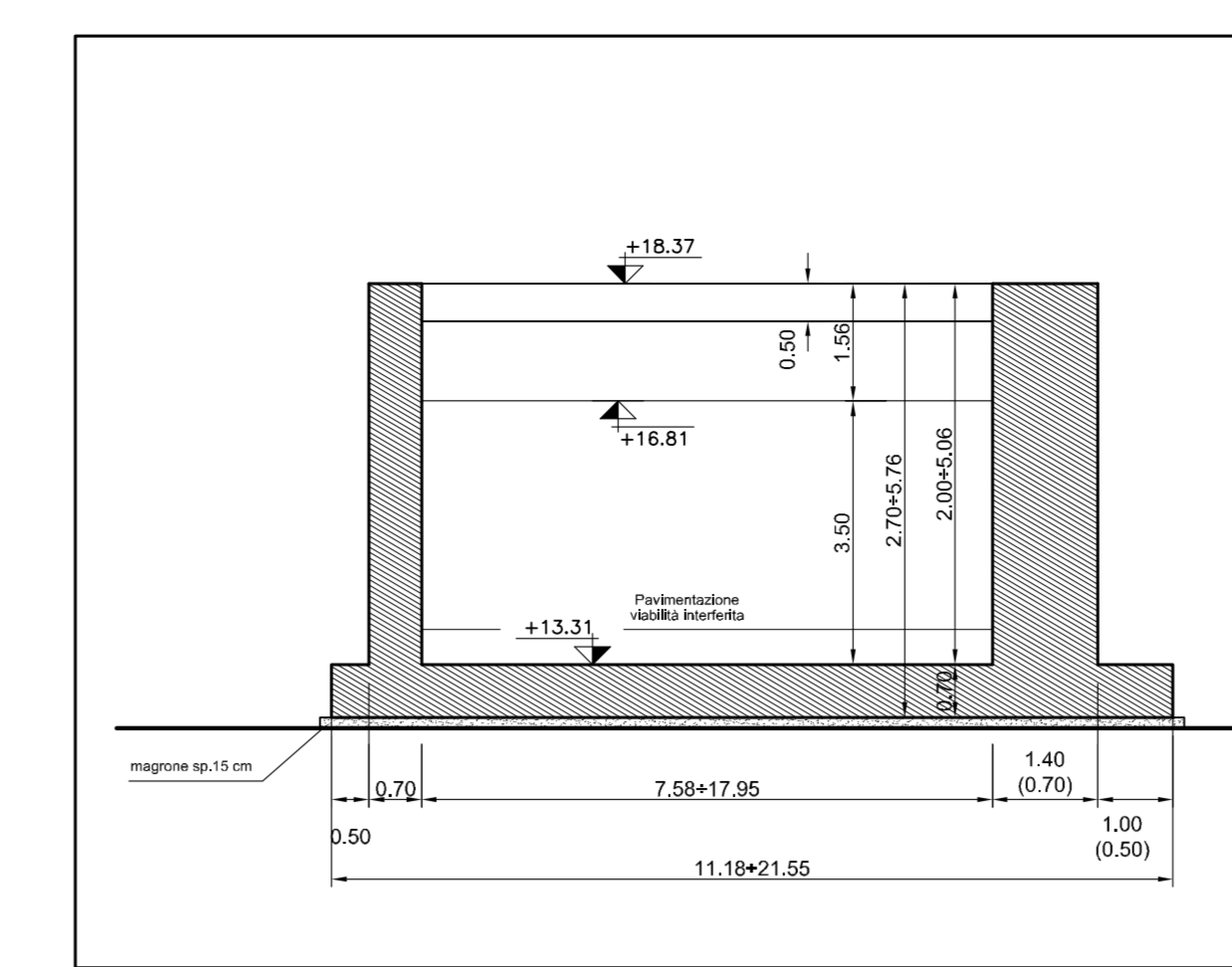
SEZIONE A-A
scala 1:100



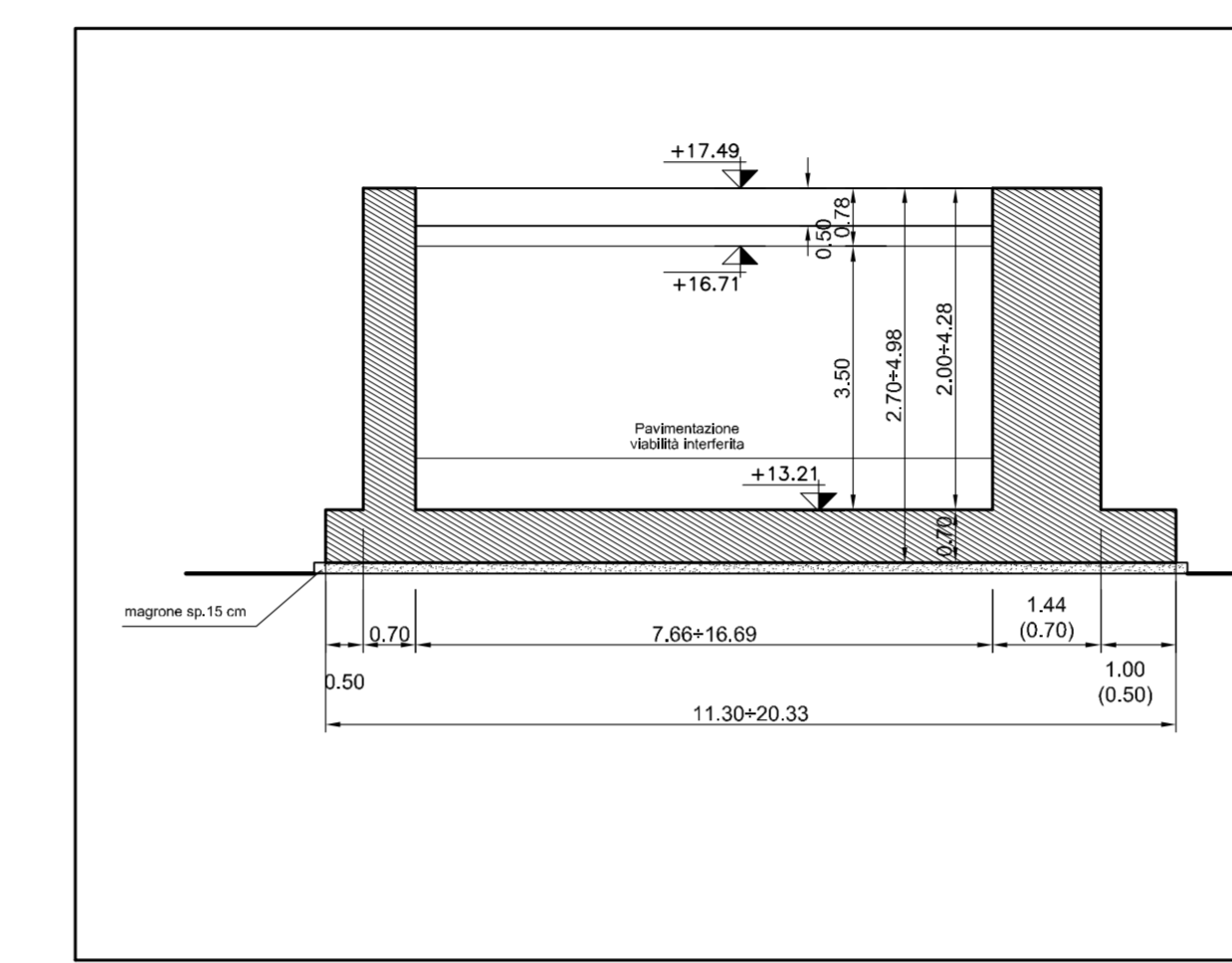
PIANTA
scala 1:100



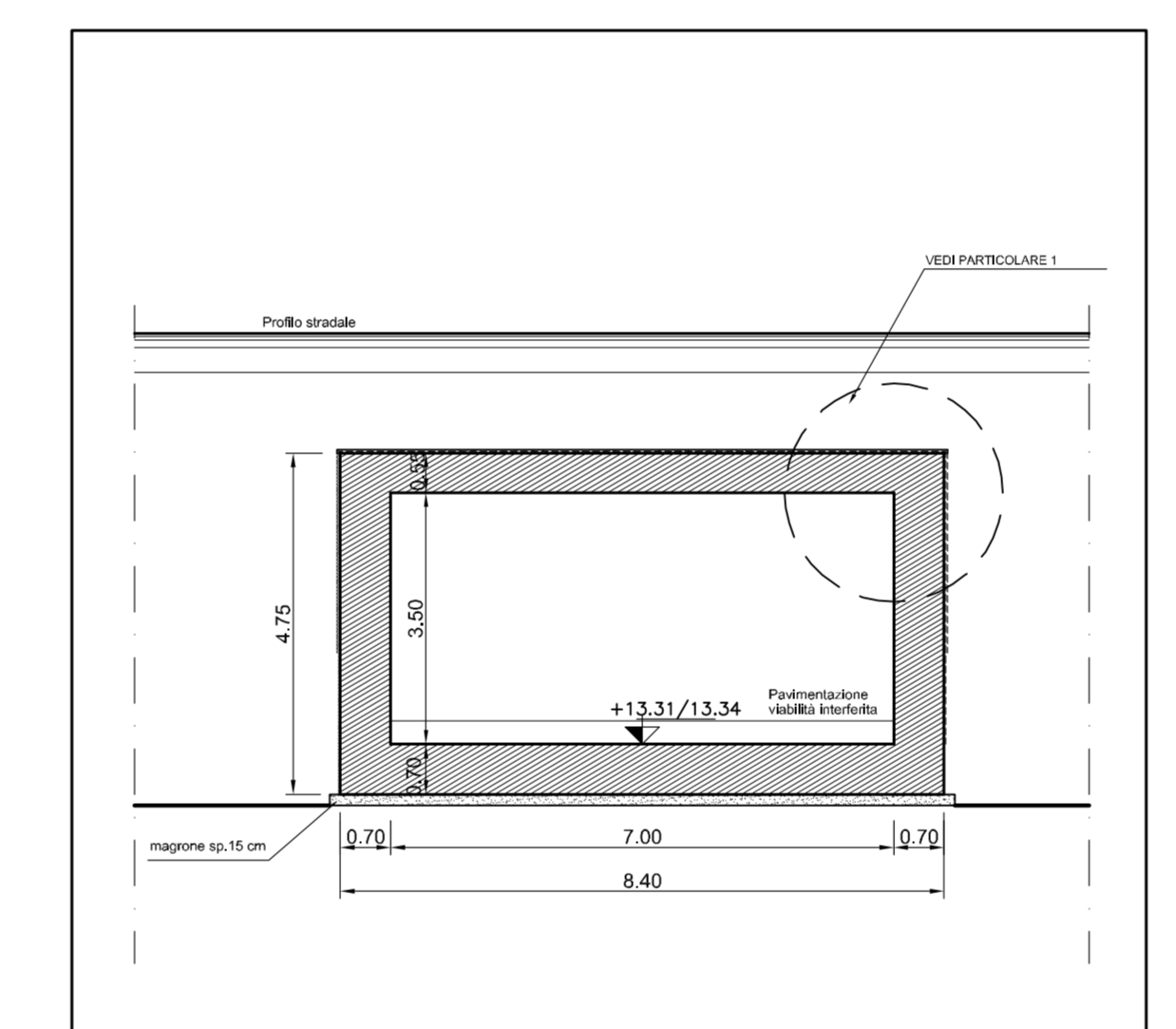
SEZIONE E-E
scala 1:100



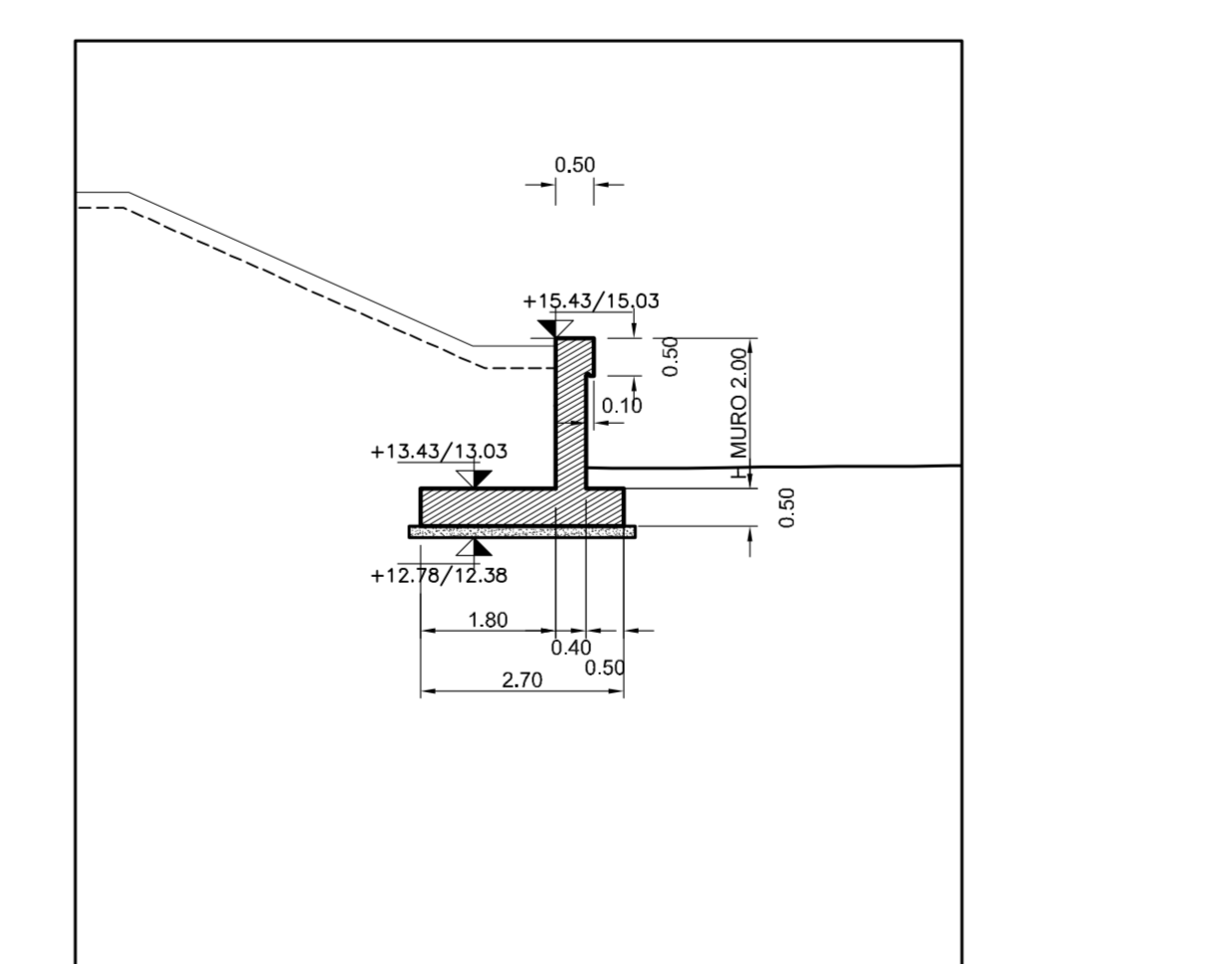
SEZIONE G-G
scala 1:100



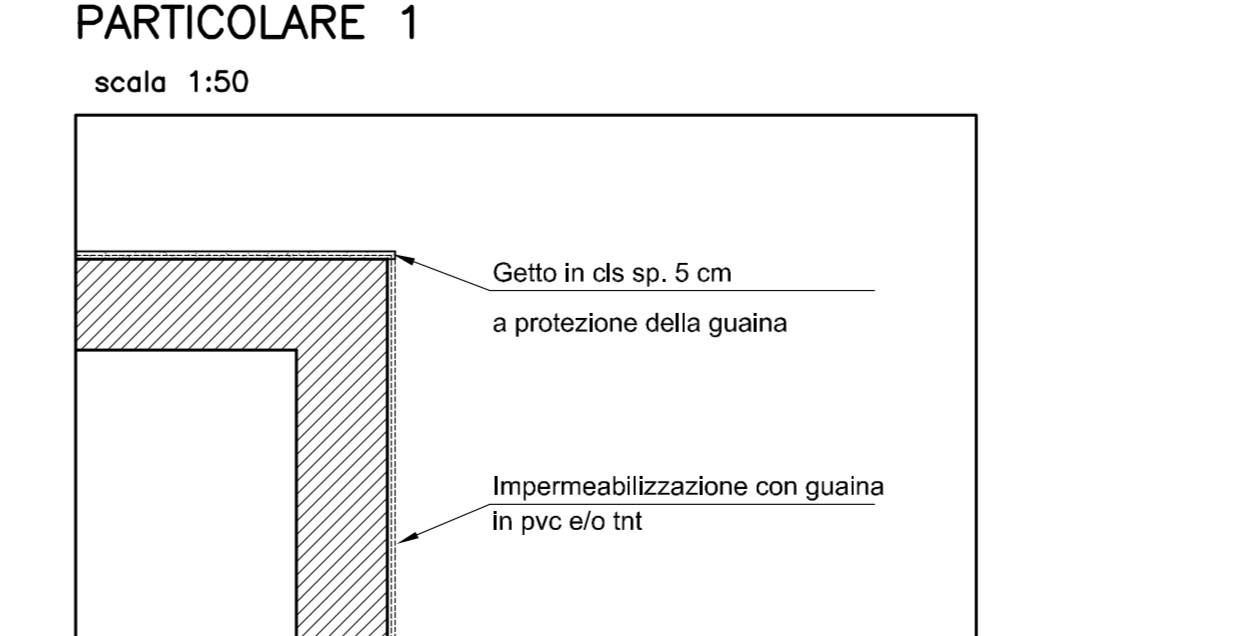
SEZIONE B-B
scala 1:100



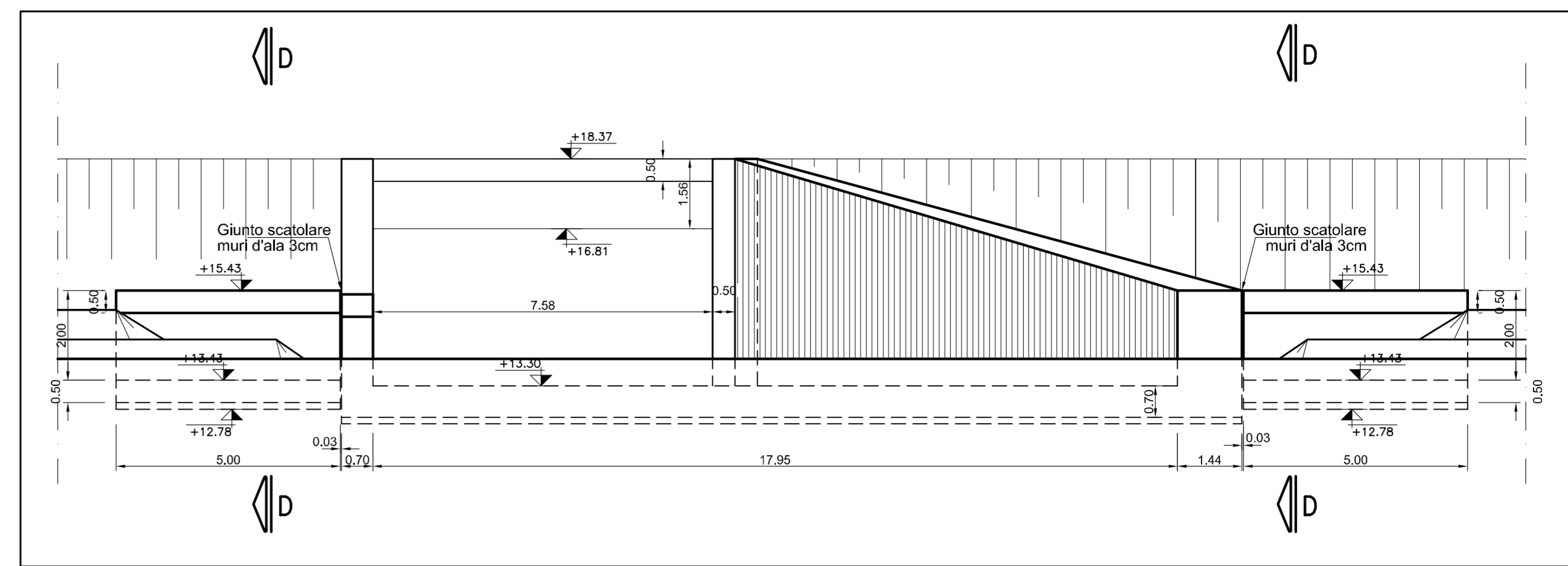
SEZIONE D-D
scala 1:100



SEZIONE TIPOLOGICA-IMPERMEABILIZZAZIONE PARTICOLARE 1
scala 1:50



PROSPETTO C-C
scala 1:100



PROSPETTO F-F
scala 1:100

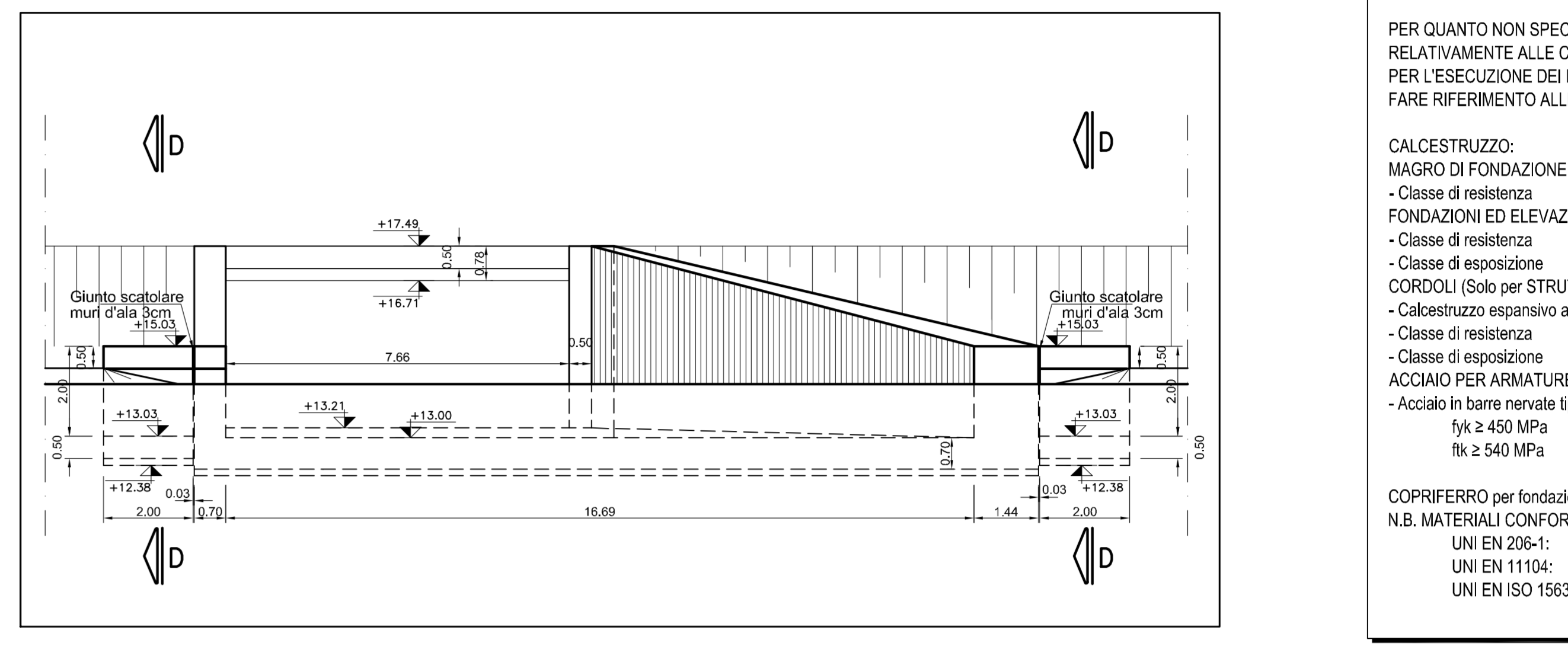


TABELLA MATERIALI MURI:

PER QUANTO NON SPECIFICATO NEL SEGUITO, IN PARTICOLARE RELATIVAMENTE ALLE CARATTERISTICHE DEI MATERIALI, ALLE SPECIFICHE PER L'ESECUZIONE DEI LAVORI ED AI CONTROLLI DA ESEGUIRE, SI DOVRA' FARE RIFERIMENTO ALLE NORME TECNICHE D'APPALTO.

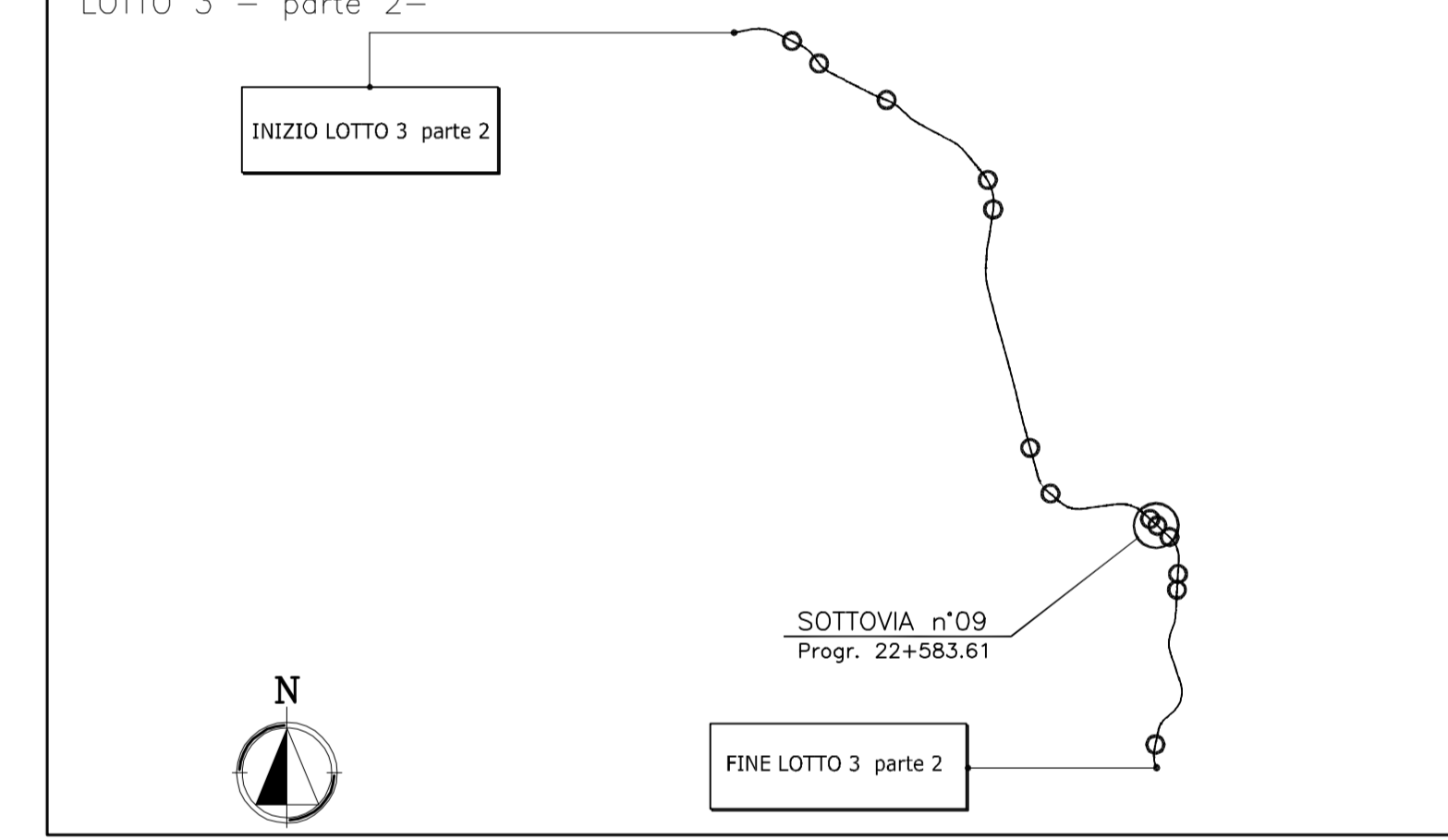
CALCESTRUZZO:
MAGRO DI FONDAZIONE (non strutturale):
- Classe di resistenza C12/15
FONDAZIONI ED ELEVAZIONI:
- Classe di resistenza C25/30
- Classe di esposizione XC2
CORDOLI PARALIE:
- Classe di resistenza C25/30
- Classe di esposizione XC2
FONDAZIONI MURI:
- Classe di resistenza C28/35
- Classe di esposizione fondazione XC2
ELEVAZIONI MURI:
- Classe di resistenza C32/40
- Classe di esposizione elevazione XC4
ACCIAIO PER ARMATURE ORDinarie:
- Acciaio in barre nervate tipo B450C
fyk ≥ 450 MPa
COPRIFERRO per pali livellati: 60.0 mm (SPALO=800mm)
COPRIFERRO per elevazioni: 40.0 mm
COPRIFERRO per fondazioni: 40.0 mm

TABELLA MATERIALI:

PER QUANTO NON SPECIFICATO NEL SEGUITO, IN PARTICOLARE RELATIVAMENTE ALLE CARATTERISTICHE DEI MATERIALI, ALLE SPECIFICHE PER L'ESECUZIONE DEI LAVORI ED AI CONTROLLI DA ESEGUIRE, SI DOVRA' FARE RIFERIMENTO ALLE NORME TECNICHE D'APPALTO.

CALCESTRUZZO:
MAGRO DI FONDAZIONE (non strutturale):
- Classe di resistenza C12/15
FONDAZIONI ED ELEVAZIONI:
- Classe di resistenza C32/40
- Classe di esposizione XC4
CORDOLI (Solo per STRUTTURE ESISTENTI):
- Calcestruzzo espanso affaria con ritiro <100micron/m a 28gg
- Classe di resistenza C32/40
- Classe di esposizione XC4
ACCIAIO PER ARMATURE ORDinarie:
- Acciaio in barre nervate tipo B450C
fyk ≥ 450 MPa
COPRIFERRO per fondazioni ed elevazioni: 40.0mm
N.B. MATERIALI CONFORMI ALLE NORME:
UNI EN 206-1: 2006
UNI EN 11104: 2004
UNI EN ISO 15630: 2004

KEY-PLAN



NOTA:
* LE QUOTE DELL'ESISTENTE SARANNO SOGGETTE A RISCONTRO*.

SAT Società Autostrada Tirrenica p.A.
GRUPPO AUTOSTRADE PER L'ITALIA S.p.A.

AUTOSTRADA (A12) : ROSIGNANO - CIVITAVECCHIA
LOTTO 3

TRATTO: SCARLINO - GROSSETO SUD
PROGETTO DEFINITIVO
INFRASTRUTTURA STRATEGICA DI PREMINENTE INTERESSE NAZIONALE LE CUI PROCEDURE DI APPROVAZIONE SONO REGOLATE DALL' ART. 161 DEL D.LGS. 163/2006

AU- CORPO AUTOSTRADALE
OPERE D'ARTE MINORI
SOTTOVIA (L<10 M)
PROLUNGAMENTO SOTTOVIA SCATOLARE STRADA PODERALE AL Km 22+583.61
INQUADRAMENTO DELL'OPERA - CARPENTERIA - DETTAGLI

IL RESPONSABILE PROIEZIONE SPECIFICA Ing. Guido Furlanetto Dir. Reg. Milano N. 10384 RESPONSABILE UFFICIO STR	IL RESPONSABILE INTEGRAZIONE PRESSIONE PROIEZIONE SPECIFICA Ing. Massimo Balli Dir. Reg. Milano N. 20015 COORDINATORE GENERALE APS	IL DIRETTORE TECNICO Ing. Maurizio Tomasi Dir. Reg. Milano N. 10402 RESPONSABILE DIREZIONE DEL PROGETTO INFRASTRUTTURE
REFERENZIALE ELABORATO CS34	DATA FEBBRAIO 2011	REVISIONE 0001
ST009	STR 259	SCALE VARIE
RESPONSABILE DI COMESSA Ing. Guido Furlanetto Dir. Reg. Milano N. 933 COORDINATORE GENERALE DI PROGETTO	VISTO DEL COMMITENTE SAT	VISTO DEL CONCESSIONE