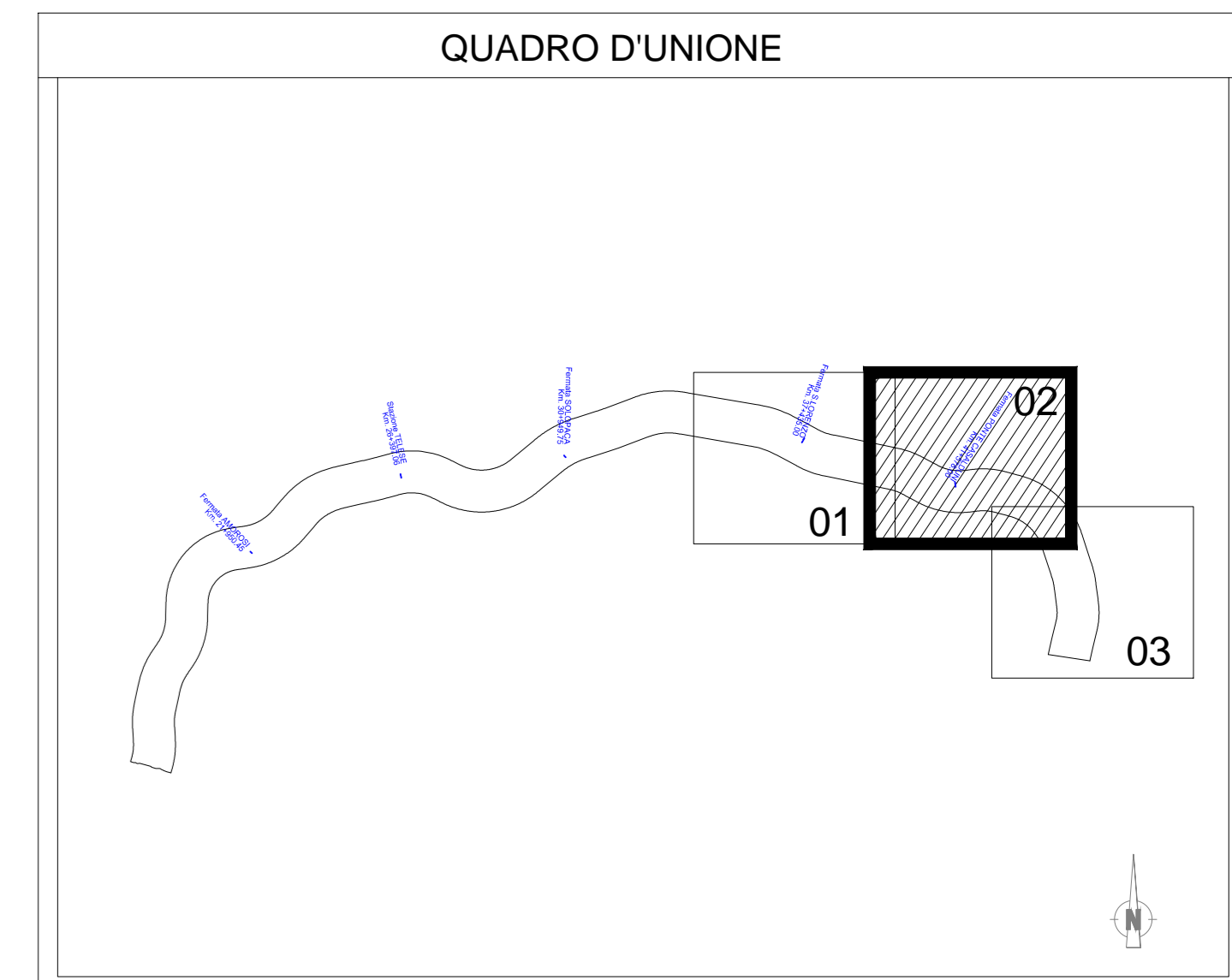


LEGENDA

	NORD
	VERTICE ALTIMETRICO
	VERTICE PLANIMETRICO
	PROGRESSIVA KM
	LIMITE PROVINCIA
	LIMITE COMUNE
	DIREZIONE

NOTE

1) -



COMMITTENTE:

PROGETTAZIONE:

DIREZIONE TECNICA
U.O. INFRASTRUTTURE CENTRO
PROGETTO DEFINITIVO

ITINERARIO NAPOLI - BARI
RADDOPPIO TRATTA CANCELLO - BENEVENTO
II LOTTO FUNZIONALE FRASSO TELESINO - VITULANO (BN)
 Elaborati tracciato Sub Lotto 03
 planimetria e tracciamento dal Km 39+300 al Km 44+300

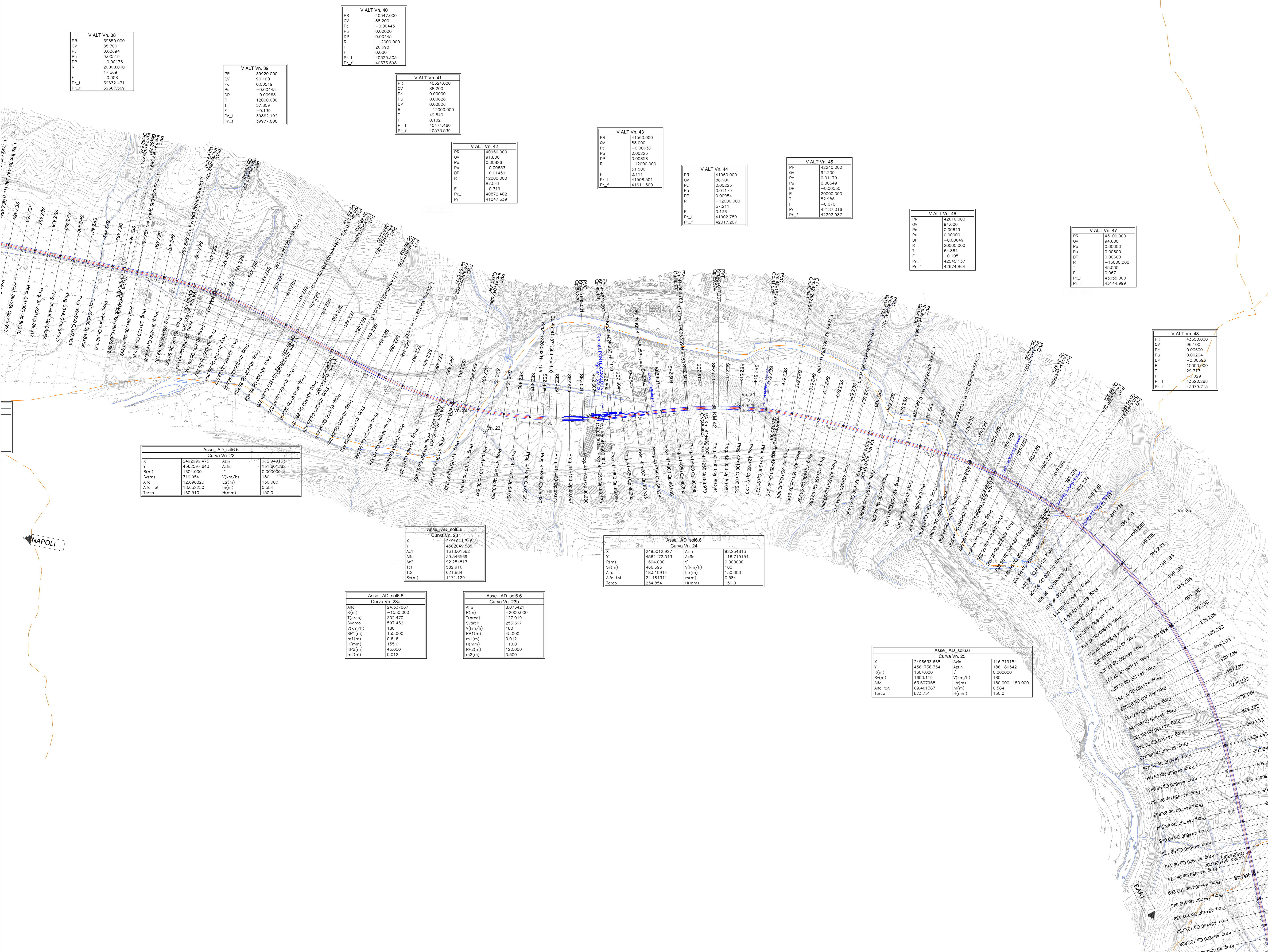
SCALA: 1:5000

Rev.	Descrizione	Redatto	Data	Verificato	Data	Approvato	Data	Autorizzato	Data
A	Emissione Esecutiva	M. Trovati	mag 2017	S. Quarta	mag 2017	F. Ciommi	mag 2017	F. Adolini	06/2017

COMMESSA LOTTO FASE ENTE TIPO COD. OPER./DISCIPLINA PROGR. REV.

IF0H 32 D 11 P5 IF0008 002 A

File: IF0H32D11P5IF0008002A_planimetria e tracciamento dal Km 39+300 al Km 44+300.dwg n. Elab.: 3L 048



V ALT Vn. 38

PR	39650.000
QV	88.200
Pc	-0.00445
Pu	0.00000
DP	0.00445
T	-12000.000
R	26.698
F	0.030
Pr_L	39632.431
Pr_I	39667.569

V ALT Vn. 39

PR	39920.000
QV	90.100
Pc	-0.00445
Pu	0.00000
DP	-0.00963
T	12000.000
R	57.809
F	-0.139
Pr_L	39862.192
Pr_I	39977.808

V ALT Vn. 40

PR	40347.000
QV	88.200
Pc	-0.00445
Pu	0.00000
DP	0.00445
T	-12000.000
R	26.698
F	0.030
Pr_L	40320.303
Pr_I	40373.698

V ALT Vn. 41

PR	40524.000
QV	88.200
Pc	-0.00445
Pu	0.00000
DP	0.00826
T	-12000.000
R	49.540
F	0.100
Pr_L	40474.460
Pr_I	40573.539

V ALT Vn. 42

PR	40960.000
QV	91.800
Pc	0.00858
Pu	-0.00633
DP	-0.01459
T	12000.000
R	87.541
F	-0.319
Pr_L	40872.462
Pr_I	41047.539

V ALT Vn. 43

PR	41560.000
QV	88.000
Pc	-0.00633
Pu	0.00225
DP	0.00858
T	-12000.000
R	51.500
F	0.111
Pr_L	41508.501
Pr_I	41611.500

V ALT Vn. 44

PR	41960.000
QV	88.900
Pc	0.00225
Pu	0.01179
DP	-0.00849
T	-12000.000
R	57.211
F	0.136
Pr_L	41902.789
Pr_I	42017.287

V ALT Vn. 45

PR	42240.000
QV	92.200
Pc	0.00449
Pu	-0.00849
DP	-0.00530
T	20000.000
R	52.988
F	-0.070
Pr_L	42187.016
Pr_I	42292.987

V ALT Vn. 46

PR	42610.000
QV	94.600
Pc	0.00849
Pu	0.00000
DP	-0.00849
T	20000.000
R	64.864
F	-0.105
Pr_L	42545.137
Pr_I	42674.864

V ALT Vn. 47

PR	43100.000
QV	96.100
Pc	0.00600
Pu	0.00204
DP	-0.00386
T	15000.000
R	29.713
F	-0.029
Pr_L	43055.000
Pr_I	43144.999

V ALT Vn. 48

PR	43350.000
QV	96.100
Pc	0.00600
Pu	0.00204
DP	-0.00386
T	15000.000
R	29.713
F	-0.029
Pr_L	43320.288
Pr_I	43379.713

Asse AD solo 6
Curva Vn. 22

X	2492999.475	Azn	112.949133
Y	456297.643	Azn	131.601382
R(m)	1604.000	i°	0.000000
Sv(m)	319.954	V(km/h)	180
Alfa	12.69823	L(m)	150.000
Alfa tot	18.652250	m(m)	0.584
Torco	160.510	H(mm)	150.0

Asse AD solo 6
Curva Vn. 23

X	2494811.346	Azn	112.949133
Y	131.601382	Azn	131.601382
Az1	38.346569	i°	0.000000
Az2	92.254813	V(km/h)	180
Alfa	582.316	L(m)	150.000
Alfa tot	621.884	m(m)	0.584
Torco	1171.129	H(mm)	150.0

Asse AD solo 6
Curva Vn. 24

X	2495012.827	Azn	92.254813
Y	456212.043	Azn	116.719154
R(m)	1604.000	i°	0.000000
Sv(m)	466.393	V(km/h)	180
Alfa	18.519914	L(m)	150.000
Alfa tot	24.464341	m(m)	0.584
Torco	234.854	H(mm)	150.0

Asse AD solo 6
Curva Vn. 25

X	2496633.668	Azn	116.719154
Y	456176.354	Azn	186.80542
R(m)	1604.000	i°	0.000000
Sv(m)	1600.119	V(km/h)	180
Alfa	63.50798	L(m)	150.000-150.000
Alfa tot	69.461387	m(m)	0.584
Torco	873.751	H(mm)	150.0

Asse AD solo 6
Curva Vn. 23a

Alfa	25.37867
R(m)	-1500.000
T(orco)	502.470
Sv(m)	597.432
V(km/h)	180
R(m)	150.000
m(m)	0.646
H(mm)	155.0
h2(m)	45.000
m2(m)	0.012

Asse AD solo 6
Curva Vn. 23b

Alfa	10.07421
R(m)	-2000.000
T(orco)	127.019
Sv(m)	233.697
V(km/h)	180
R(m)	45.000
m(m)	0.012
H(mm)	110.0
h2(m)	120.000
m2(m)	0.300