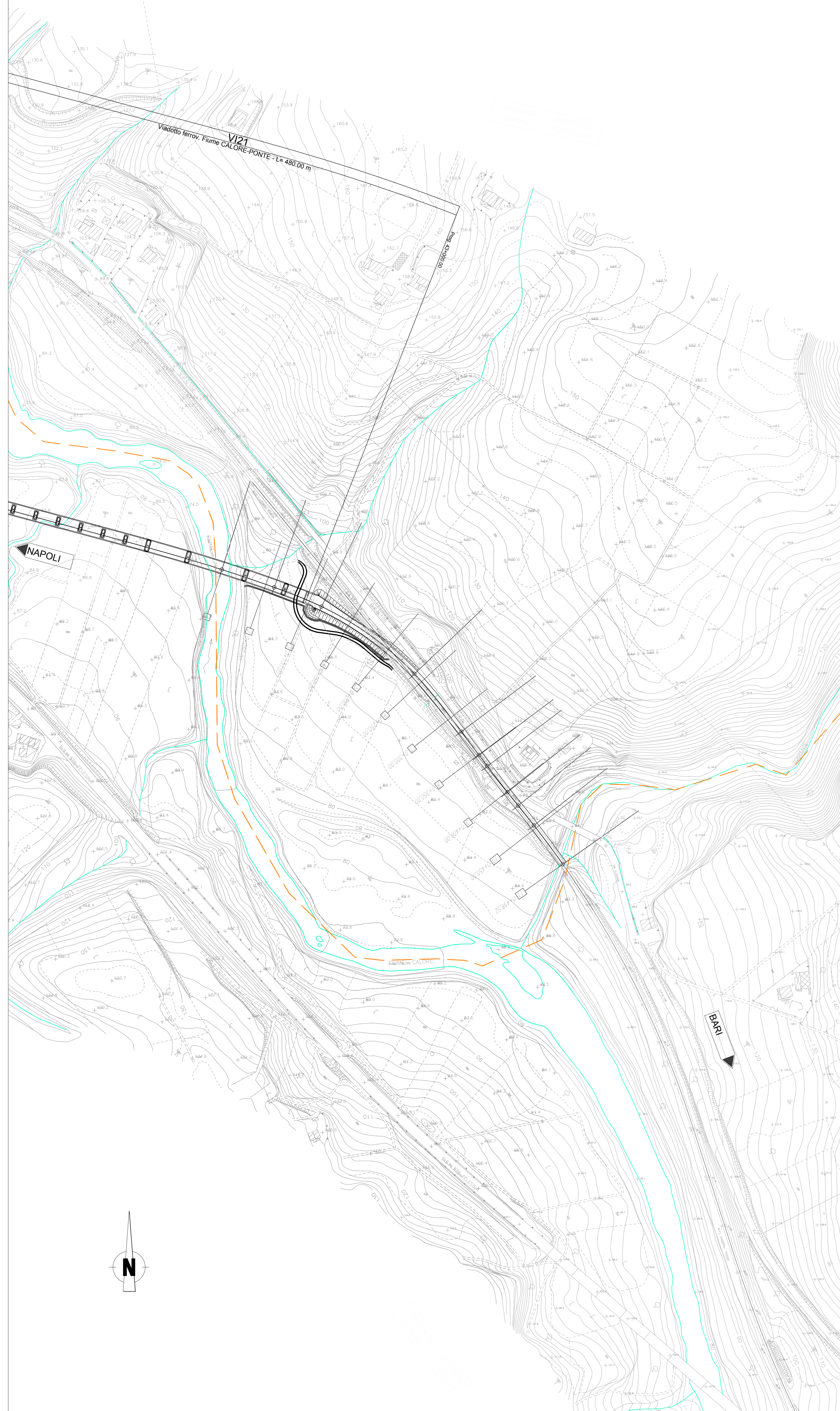
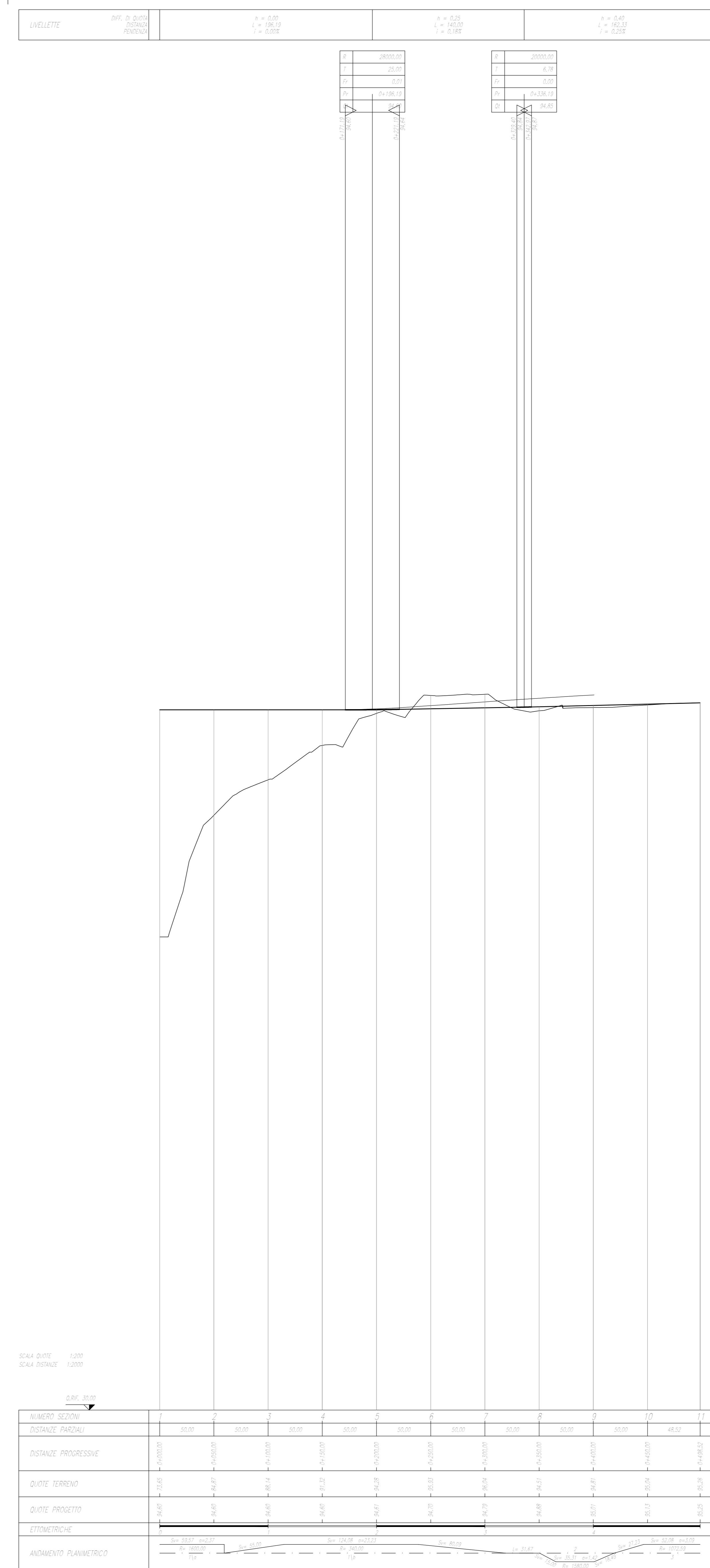


PLANIMETRIA DEVIATA PROVVISORIA AL Km 43+000.00 - Scala 1:2000



PROFILO LONGITUDINALE DEVIATA PROVVISORIA AL Km 43+000.00 - Scala 1:2000/200



LEGENDA

| | |
|--|---|
| | NORD |
| | VERTICE ALTIMETRICO |
| | VERTICE PLANIMETRICO |
| | PROGRESSIVA KM |
| | DEMOLIZIONI |
| | FASCIA VINCOLO URBANISTICO |
| | LIMITE PROVINCIA |
| | LIMITE COMUNE |
| | BARRIERE SU VIABILITA' IN AFFIANCAMENTO LINEA FS |
| | DIREZIONE |
| | PIAZZOLA DI MANOVRA STRADELLO DI SERVIZIO (10x20 m) |
| | ACCESSO CARRIBILE (cancello 4 m) |
| | ACCESSO PEDONALE (cancello 1.2 m) |
| | SCALE DI ACCESSO ALLA LINEA |

COMMITTENTE:

PROGETTAZIONE:

DIREZIONE TECNICA
U.O. INFRASTRUTTURE CENTRO

PROGETTO DEFINITIVO

ITINERARIO NAPOLI - BARI
RADDOPPIO TRATTA CANCELLO - BENEVENTO
II LOTTO FUNZIONALE FRASSO TELESINO - VITULANO
3° LOTTO FUNZIONALE SAN LORENZO - VITULANO
ELABORATI GENERALI
 DEVIATA AL Km 43+000.00 : Planimetria e profilo longitudinale

SCALA: 1:2000

| COMMESSA | LOTTO | FASE | ENTE | TIPO DOC. | OPERA/DISCIPLINA | PROGR. | REV. |
|----------|-------|------|------|-----------|------------------|--------|------|
| IF0H | 32 | D | 11 | L6 | IF0101 | 001 | A |

| Revis. | Descrizione | Redatto | Data | Verificato | Data | Approvato | Data | Autorizzato | Data |
|--------|---------------------|---------------|---------|------------|---------|------------|---------|-------------|------|
| A | Emissione esecutiva | R. Allegretti | 06/2017 | F. Coppola | 06/2017 | F. Coppola | 06/2017 | | |

File: IF0H02011L6F010101A.dwg n. Elab.: 3L_050