

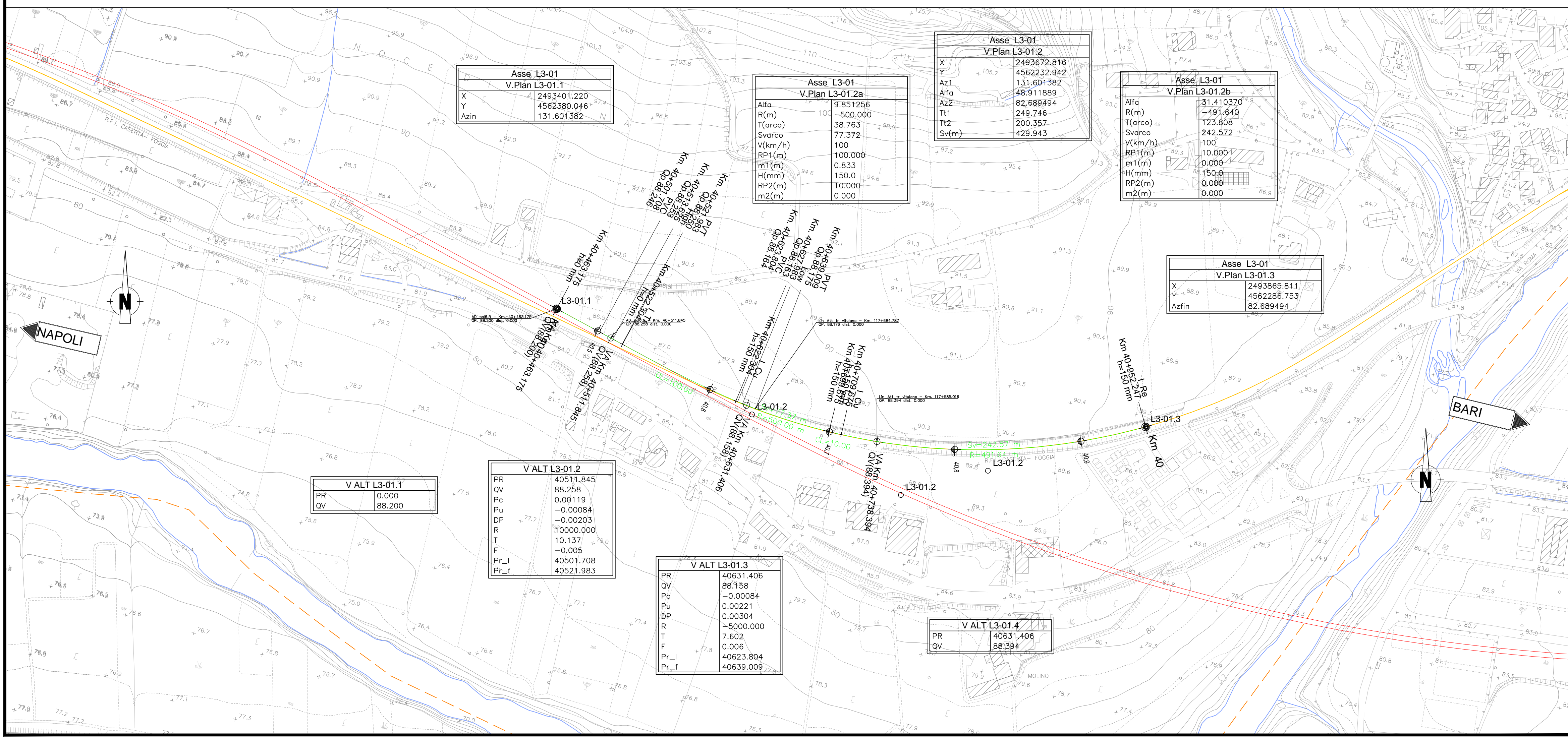
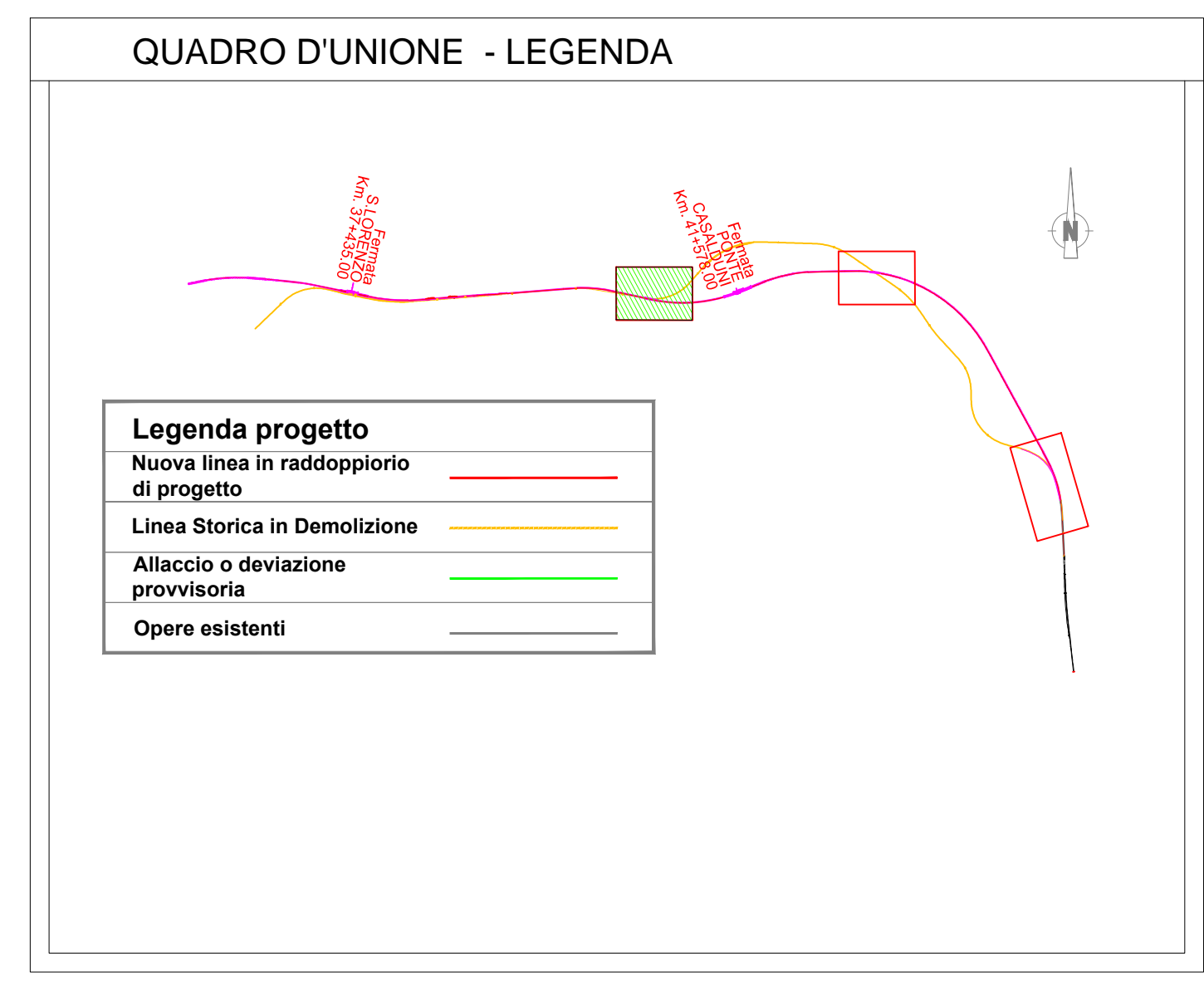
NAPOLI ← 1:200
1:2000
Q. R. = 75.00 m

→ BARI

NUMERO Prog Ordinate	1	2	3	4	5	6	7	8	9	10	11	12	13
QUOTE PROGETTO		88.200	88.244	88.246	88.250	88.258	88.164	88.164	88.175	88.309	88.331	88.394	
QUOTE TERRENO		87.263	86.802	86.869	87.052	87.060	87.977	88.069	88.071	88.106	88.229	88.274	88.408
ETTOMETRICHE	[Black bars representing track segments]												
DIST. PARZIALI	[Black bars representing track segments]												
ANDAMENTO PLANIMETRICO	[Diagram showing track alignment with curves: L=59.13, CL=100.00, R=500.00, CL=10.00, R=491.64, CL=242.57]												
VELOCITA'	100 km/h												

NOTE

- note



COMMITTENTE: **RFI RETE FERROVIARIA ITALIANA GRUPPO FERROVIE DELLO STATO ITALIANE**

PROGETTAZIONE: **ITALFERR GRUPPO FERROVIE DELLO STATO ITALIANE**

DIREZIONE TECNICA
U.O. INFRASTRUTTURE CENTRO

PROGETTO DEFINITIVO

ITINERARIO NAPOLI - BARI
RADDOPPIO TRATTA CANCELLO - BENEVENTO
II LOTTO FUNZIONALE FRASSO TELESINO - VITULANO (BN)
Elaborati tracciato SubLotto 03
Plano - Profilo - Allaccio Ponte-Casalduni Dispari Storica (L3_01)

SCALA: 1:2000

COMMESSA	LOTTO	FASE	ENTE	TIPO DOC.	OPERA/DISCIPLINA	PROGR.	REV.
IF0H	32	D	11	L6	IF0201	001	A

Revis.	Descrizione	Redatto	Data	Verificato	Data	Approvato	Data	Autorizzato	Data
A	Emissione Esecutiva	M.Tinacci	mag 2017	S.Quaria	mag 2017	F. Cerrone	mag 2017	F. Arduini	06/2017

File: IF0H32D11L6IF0201001A_Allaccio Ponte-Casalduni Dispari Storica (L3_01).dwg n. Elab.: 3L 058