

NAPOLI

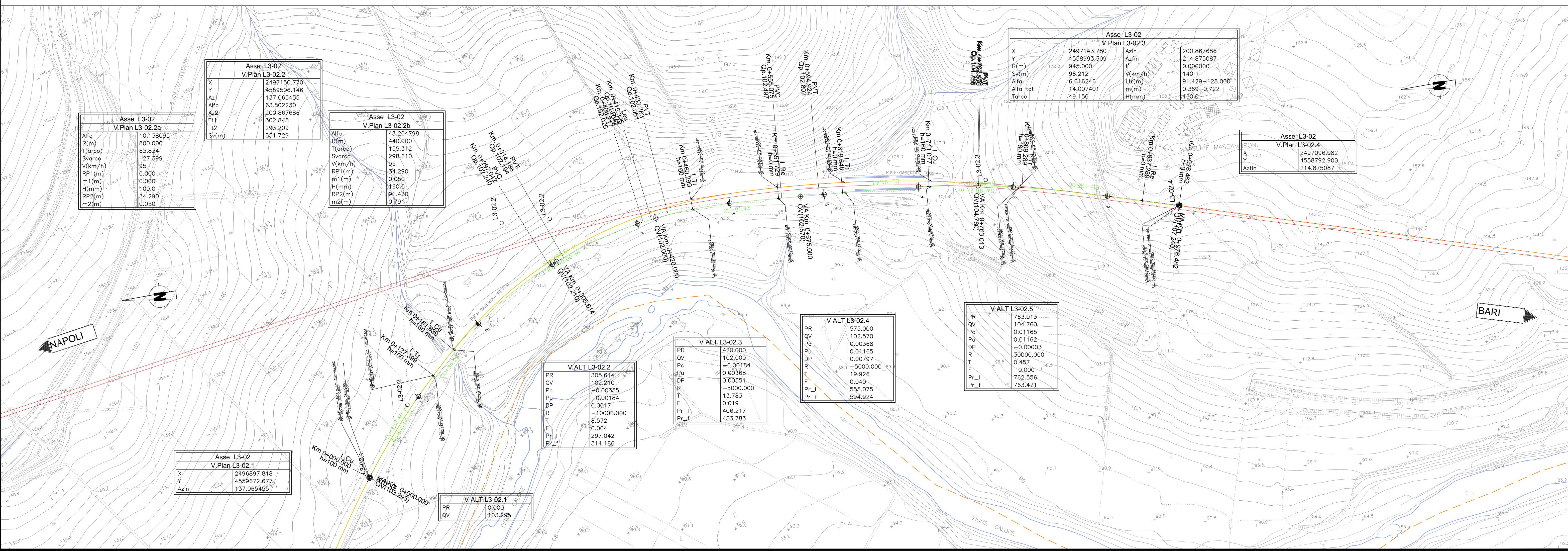
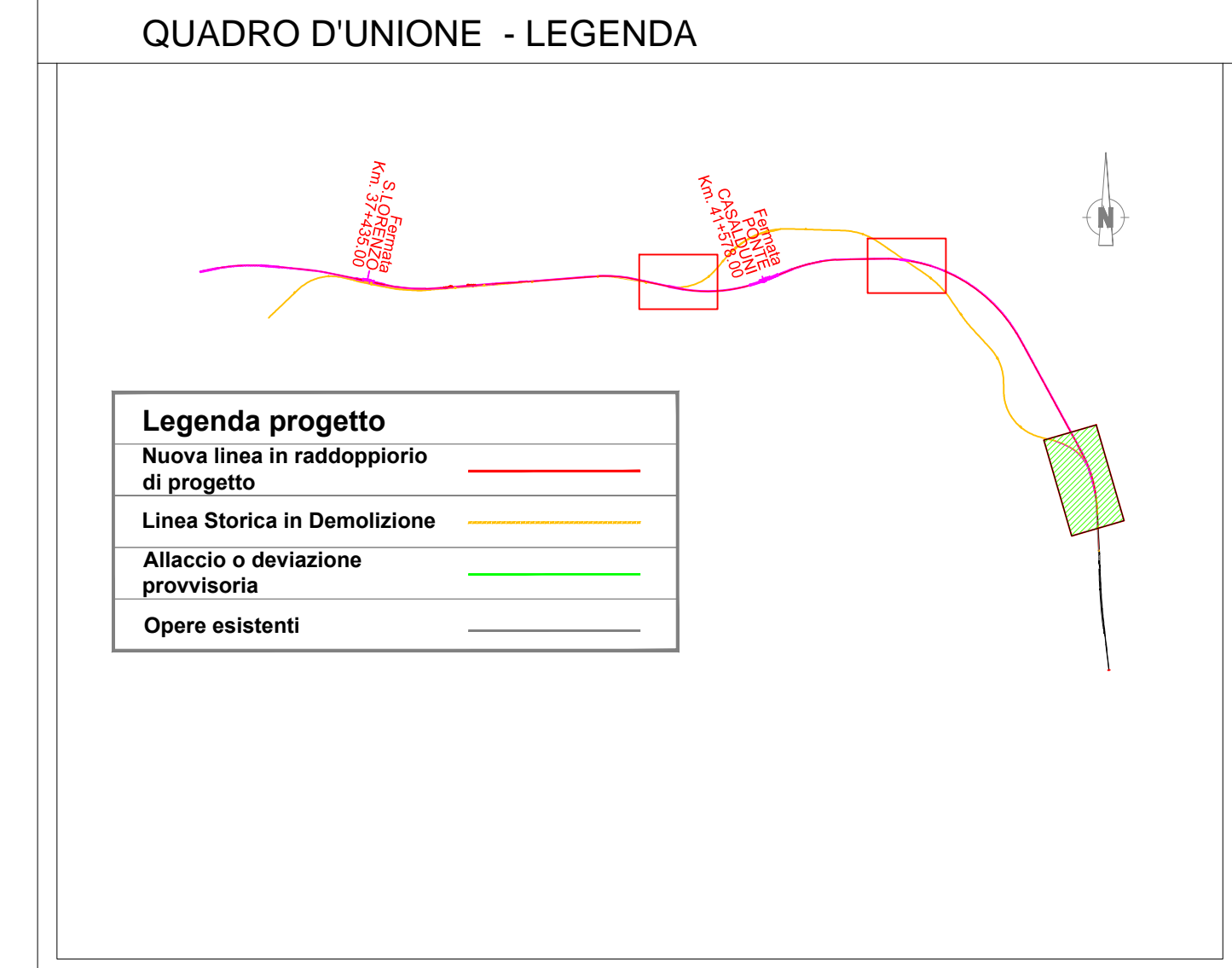
BARI

1:200  
1:2000  
Q. R. = 95.00 m

NUMERO Prog Ordinate	1	2	3	4	5	6	7	8	9	10	11	12	13	14	15	16	17	18	19	20
QUOTE PROGETTO	102.295	102.940	102.843	102.751	102.585	102.210	102.000	102.000	102.497	102.570	104.026	104.155	104.755	104.765	105.190	105.298	106.351	106.785	107.240	107.240
QUOTE TERRENO	102.273	102.886	102.836	102.645	102.252	101.331	101.196	100.899	100.842	100.842	101.295	101.389	102.507	103.052	103.177	103.177	103.461	103.302	104.149	104.149
ETTOMETRICHE	0+000	0+100	0+200	0+300	0+400	0+500	0+600	0+700	0+800	0+900	1+000									
DIST. PARZIALI																				
ANDAMENTO PLANIMETRICO																				
VELOCITA'	95 km/h										140 km/h									

NOTE

- note



COMMITTENTE: **RFI** RETE FERROVIARIA ITALIANA GRUPPO FERROVIE DELLO STATO ITALIANE

PROGETTAZIONE: **ITALFERR** GRUPPO FERROVIE DELLO STATO ITALIANE

DIREZIONE TECNICA  
U.O. INFRASTRUTTURE CENTRO

PROGETTO DEFINITIVO

ITINERARIO NAPOLI - BARI  
RADDOPPIO TRATTA CANCELLO - BENEVENTO  
II LOTTO FUNZIONALE FRASSO TELESINO - VITULANO (BN)  
Elaborati tracciato SubLotto 03  
Piano - Profilo - Deviazione provvisoria Inbocco Mascambroni (L3\_03)

SCALA: 1:2000

COMMESSA	LOTTO	FASE	ENTE	TIPO DOC.	OPERA/DISCIPLINA	PROGR.	REV.
IF0H	32	D	11	L6	IF0201	003	A

Revis.	Descrizione	Redatto	Data	Verificato	Data	Approvato	Data	Autorizzato	Data
A	Emissione Esecutiva	M. Tinacci	mag 2017	S. Quata	mag 2017	F. Cerrone	mag 2017	F. Arduri	08/2017

File: IF0H32D11L6IF0201003A\_Deviazione provvisoria Inbocco Mascambroni (L3\_03).dwg n. Etab.: 3L 060