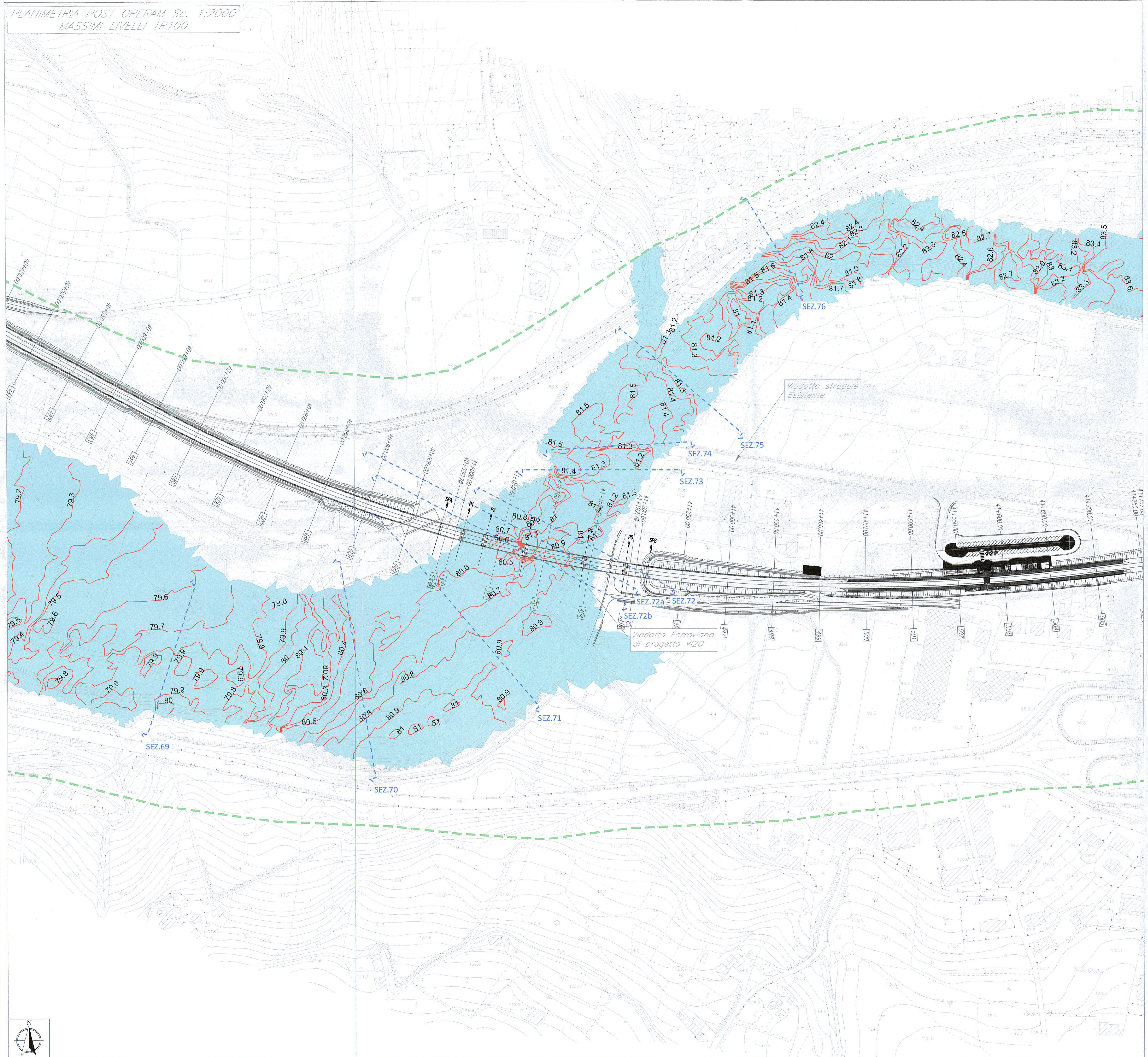


PLANIMETRIA POST OPERAM Sc. 1:2000
MASSIMI LIVELLI TR100



LEGENDA

- Area allagata
- Area modellata 2D
- Livelli m.s.m.m.
- SEZ.XX '1' N° Sezione

COMMITTENTE:



PROGETTAZIONE:



DIREZIONE TECNICA
U. O. OPERE CIVILI E GESTIONE DELLE VARIANTI

PROGETTO DEFINITIVO

ITINERARIO NAPOLI - BARI
RADDOPPIO TRATTA CANCELLO - BENEVENTO
II LOTTO FUNZIONALE FRASSO TELESINO - VITULANO
3° LOTTO FUNZIONALE SAN LORENZO - VITULANO

Studio idraulico sul Fiume Calore
Planimetria livelli idrici post operam per il viadotto V120 - Tr 100

SCALA :
1:2000

COMMESSA	LOTTO	FASE	ENTE	TIPO DOC.	OPERA/DISCIPLINA	PROGR.	REV.
IF0H	32	D	09	P6	ID0002	005	A

Revis.	Descrizione	Redatto	Data	Verificato	Data	Approvato	Data	Autore	Data
A	Emissione Esecutiva	C. Marson	giugno 2017	F. Calore	giugno 2017	F. Carrone	giugno 2017	A.