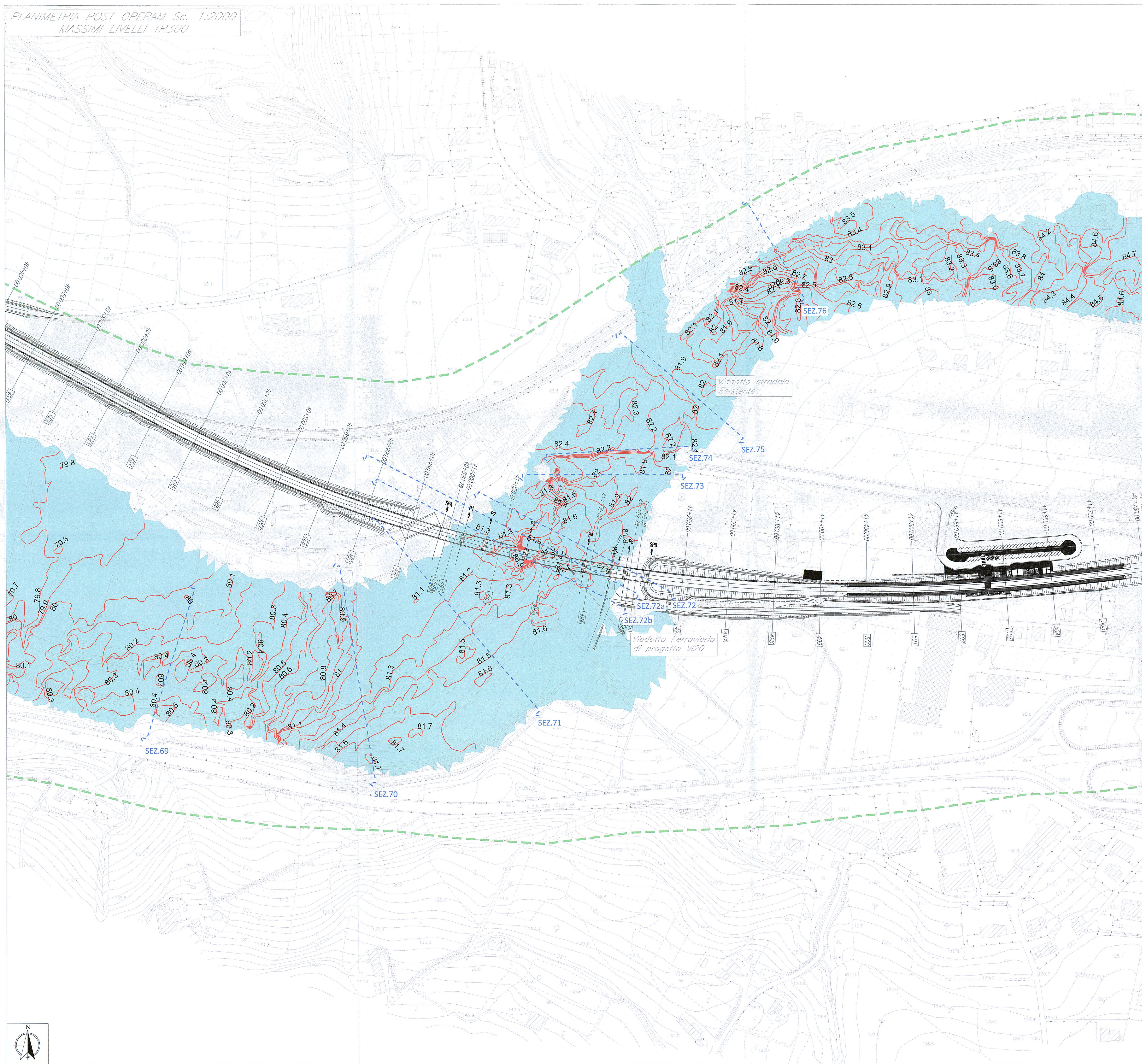


PLANIMETRIA POST OPERAM Sc. 1:2000  
MASSIMI LIVELLI TR300



LEGENDA

- Area allagata
- Area modellata 2D
- Livelli m.s.m.m.
- SEZ.XX  N° Sezione

COMMITTENTE:



PROGETTAZIONE:



**DIREZIONE TECNICA**  
**U. O. OPERE CIVILI E GESTIONE DELLE VARIANTI**

**PROGETTO DEFINITIVO**

**ITINERARIO NAPOLI - BARI**  
**RADDOPPIO TRATTA CANCELLO - BENEVENTO**  
**II LOTTO FUNZIONALE FRASSO TELESINO - VITULANO**  
**3° LOTTO FUNZIONALE SAN LORENZO - VITULANO**

Studio idraulico sul Fiume Calore

Planimetria livelli idrici post operam per il viadotto V120 - Tr 300

SCALA :

1:2000

COMMESSA LOTTO FASE ENTE TIPO DOC. OPERA/DISCIPLINA Progr. REV.

IF0H 32 D 09 P6 ID0002 006 A

Revis.	Descrizione	Redatto	Data	Verificato	Data	Approvato	Data	Autore	Data
A	Emissione Esecutiva	C. Marson	giugno 2017	E. Cabras	giugno 2017	F. Cerrone	giugno 2017	A. ...	

File: IF0H32D09P6ID0002006A.dwg

n. Elab.: 3 L 019

RALGEM S.p.A.  
 U.O. Opere Civili e Gestione delle Varianti  
 Direzione Regionale del Frasso Telesino  
 Ordine degli Ingegneri della Provincia di R.

