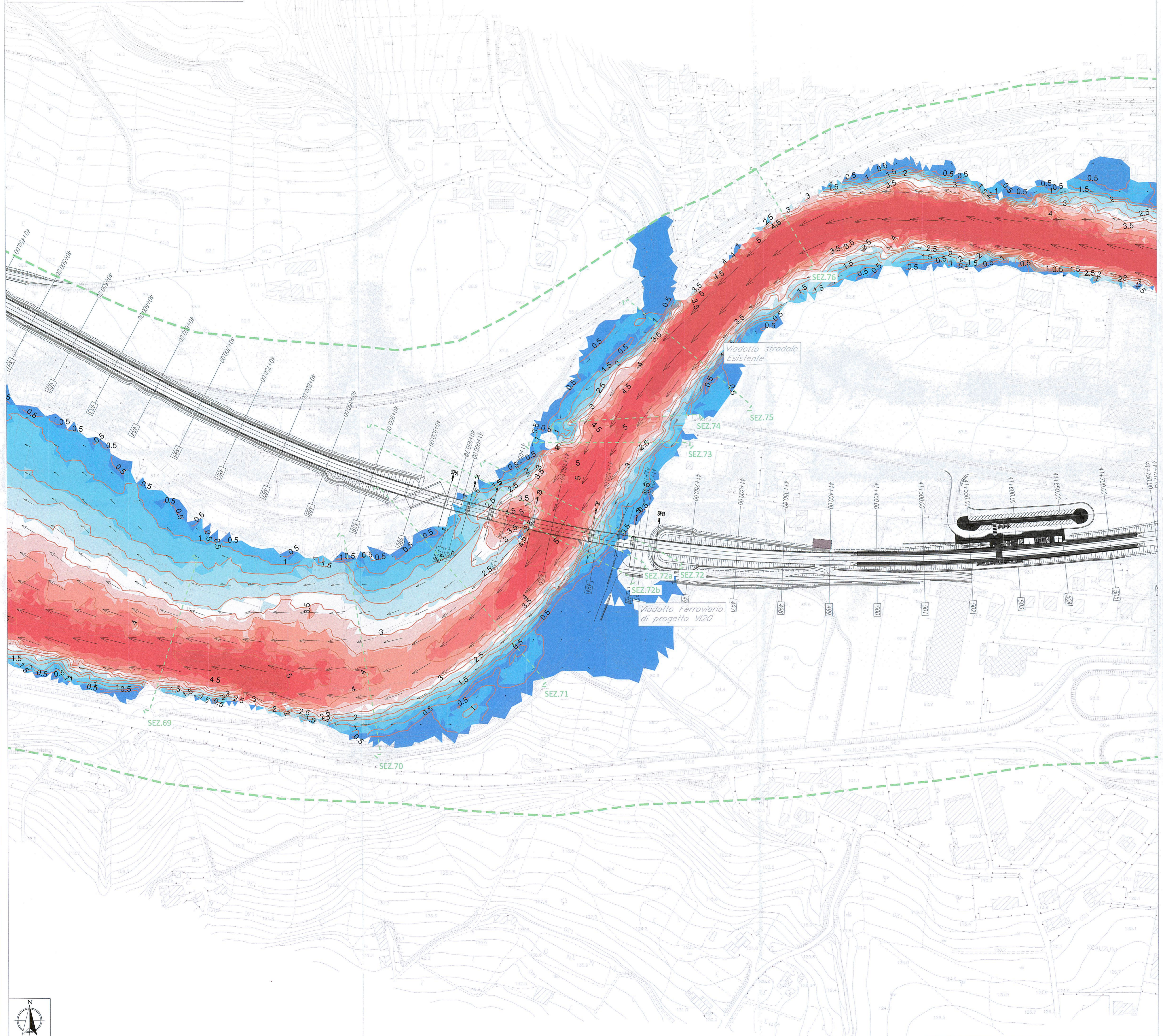


PLANIMETRIA POST OPERAM Sc. 1:2000
 MASSIME VELOCITÀ TR300



LEGENDA

- Area modellata 2D
- Curve di uguale velocità
- N° Sezione
- vettore velocità

Massime velocità [m/s]



COMMITTENTE:
RFI
 RETE FERROVIARIA ITALIANA
 GRUPPO FERROVIE DELLO STATO ITALIANE

PROGETTAZIONE:
ITALFERR
 GRUPPO FERROVIE DELLO STATO ITALIANE

DIREZIONE TECNICA
U. O. OPERE CIVILI E GESTIONE DELLE VARIANTI
PROGETTO DEFINITIVO
ITINERARIO NAPOLI - BARI
RADDOPPIO TRATTA CANCELLO - BENEVENTO
II LOTTO FUNZIONALE FRASSO TELESINO - VITULANO
3° LOTTO FUNZIONALE SAN LORENZO - VITULANO

Studio idraulico sul Fiume Calore
 Planimetria valori di velocità post operam per il viadotto V120 - Tr 300
 SCALA : 1:2000

COMMESSA	LOTTO	FASE	ENTE	TIPO DOC.	OPERA/DISCIPLINA	PROGR.	REV.
IF0H	32	D	09	P6	ID0002	009	A

Revis.	Descrizione	Redatto	Data	Verificato	Data	Approvato	Data	Autore	Data
A	Emissione Esecutiva	C. Marson	giugno 2017	F. Celbas	giugno 2017	F. Carrone	giugno 2017		